

令和6年4月26日  
東日本高速道路株式会社  
京浜管理事務所

## E83 横浜新道 下り線 川上IC 入口閉鎖のお知らせ

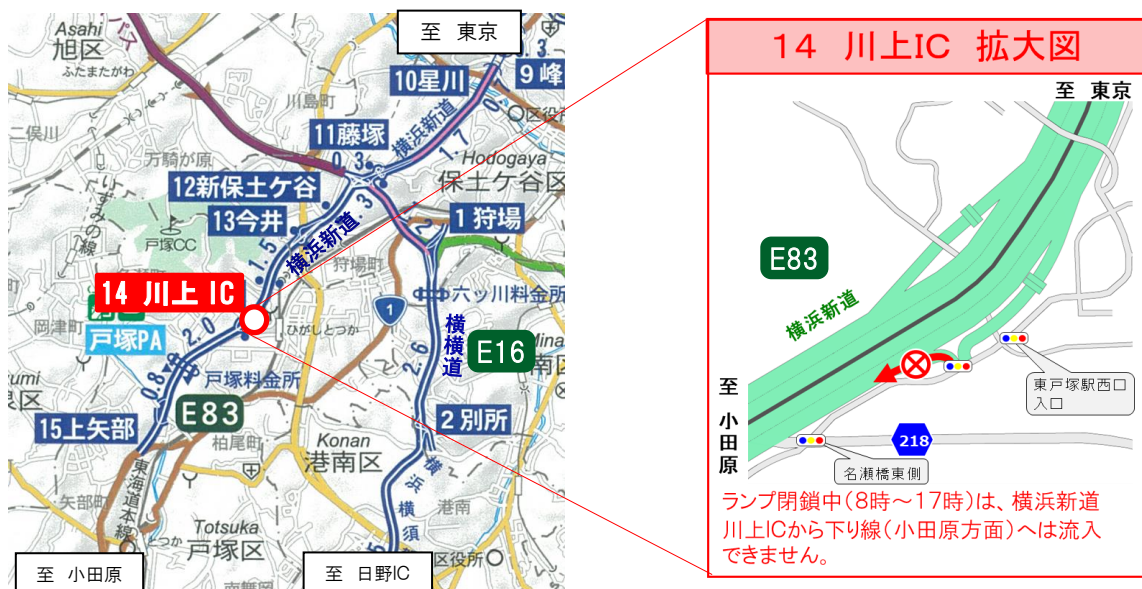
5月20日(月)～23日(木) 各日8時から17時まで

～遮音壁設置工事を行います～

NEXCO東日本 京浜管理事務所(神奈川県横浜市)では、E83 横浜新道 下り線 川上インターチェンジ(以下「IC」)の入口にて遮音壁設置工事を行うため、ランプ閉鎖を実施します。  
お客さまには大変ご迷惑をおかけしますが、お出かけの際には時間にゆとりをもってくださいませようご理解とご協力をお願いします。

### 1. 閉鎖箇所及び日時

(1) 閉鎖箇所: 横浜新道 下り線 川上IC(小田原方面への)入口ランプ



※各路線に付している E83 等の表示は、高速道路等の路線番号(ナンバリング)を示しています。

### (2) 日時

実施日: 令和6年5月20日(月)～23日(木) 各日8時～17時

予備日: 令和6年5月27日(月)～30日(木) 各日8時～17時

日	月	火	水	木	金	土
5月19日	5月20日	5月21日	5月22日	5月23日	5月24日	5月25日
	8時 17時 閉鎖	8時 17時 閉鎖	8時 17時 閉鎖	8時 17時 閉鎖		
5月26日	5月27日	5月28日	5月29日	5月30日	5月31日	6月1日
	8時 17時 予備日	8時 17時 予備日	8時 17時 予備日	8時 17時 予備日		

※荒天時は、予備日に順延します。

※工事実施判断は、前日の17時頃にX(旧Twitter)などでお知らせします。

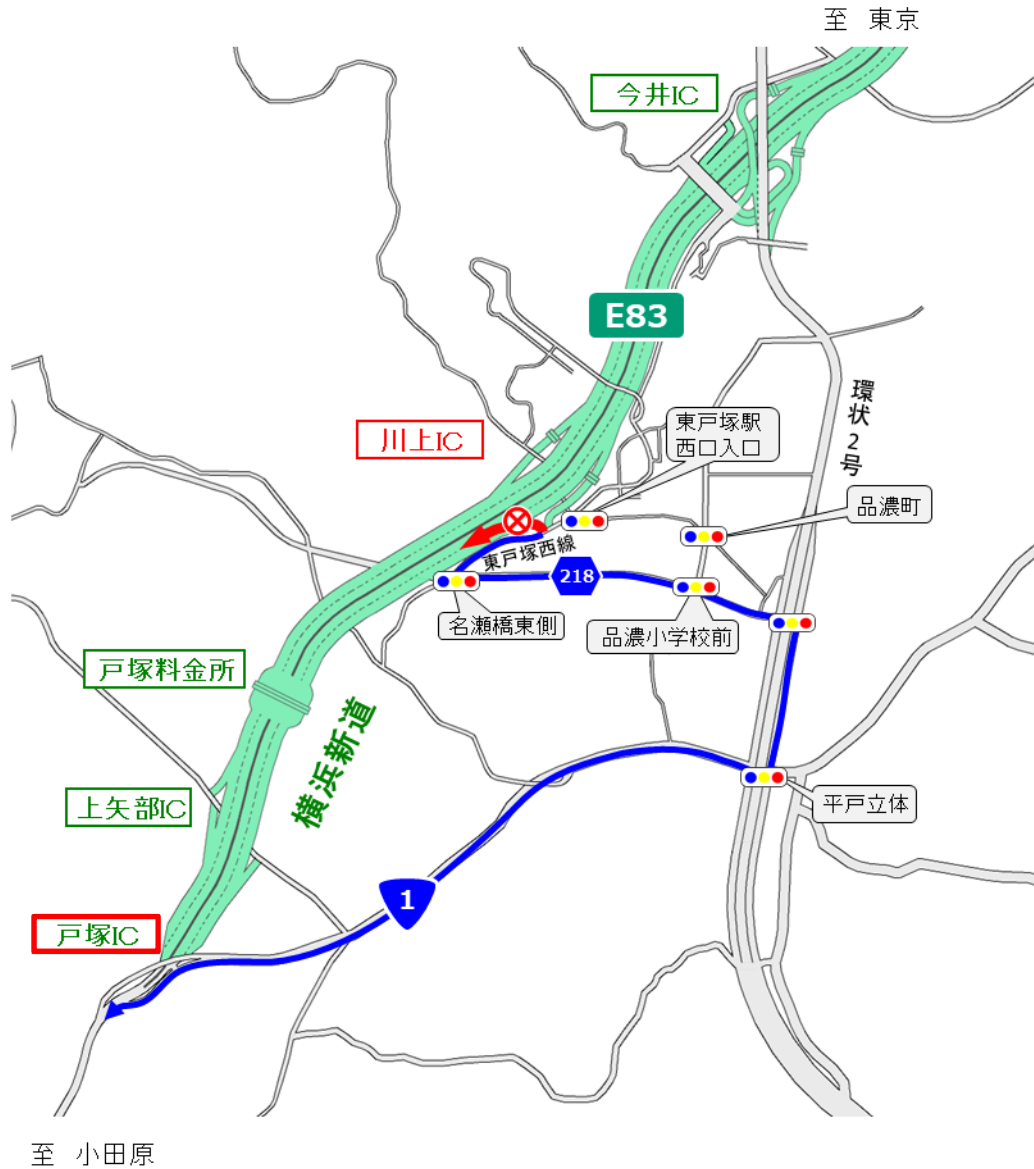


## 2. 迂回路

迂回にあたっては、下図をご参照ください。

青色矢印のとおり横浜新道 川上IC～戸塚IC間を東戸塚西線、県道218号、環状2号及び国道1号経由で迂回した場合、所要時間は約11分(通常約2分)かかる見込みです。

迂回により所要時間が長くなりますので、お時間にゆとりをもってお出かけください。



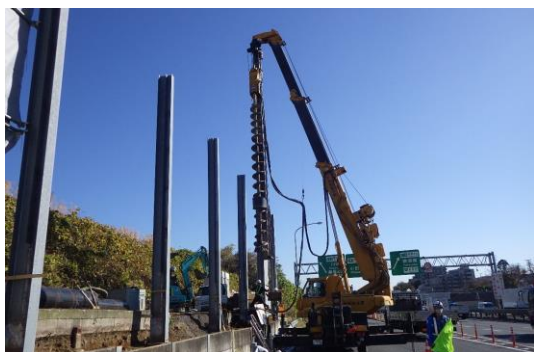
### 【凡例】

	閉鎖箇所
	【迂回路】
	川上IC→東戸塚西線→県道218号→環状2号→国道1号 →戸塚IC

### 3. 工事概要

横浜新道 下り線 川上ICの入口において、遮音壁設置工事を実施します。

この工事を行う区間は1車線であり、工事実施にあたって通常の車線規制では施工が出来ないことから、下り線入口を閉鎖して作業を行う必要があります。そのため、お客さまへ極力ご迷惑をおかけしないよう、平日にランプの閉鎖を行い、工事を集中的かつ効率的に実施します。安全・快適に高速道路をご利用いただくために必要な工事ですので、ご理解とご協力をお願いします。



遮音壁工事作業状況



遮音壁工事作業状況

### 4. 交通情報の入手方法について

#### (1) 配布・掲示物によるご案内

- ・予告看板やポスター・リーフレットを、周辺の料金所・休憩施設に掲示します。
- ・横断幕を高速道路上の跨道橋に掲示します。

#### (2) お出かけ前に入手できる道路交通情報

- ・NEXCO東日本お客さまセンター(24時間オペレーターが対応)

ナビダイヤル: 0570-024-024

または: 03-5308-2424

- ・NEXCO東日本 道路交通情報サイト「ドラとら」

リアルタイム情報 【P C】 <https://www.drivetraffic.jp/>

【携帯】 <http://m.drivetraffic.jp/>

工事規制情報 【P C】 <https://www.drivetraffic.jp/construction-regulation>

- ・日本道路交通情報センター(JARTIC) 道路交通情報

全国共通ダイヤル 050-3369-6666(携帯電話短縮ダイヤル#8011)

※全国どこからでも最寄りの情報センターに接続します。

全国・関東甲信越情報 050-3369-6600

神奈川情報 050-3369-6614

【P C】 <https://www.jartic.or.jp/>

#### (3) 高速道路をご利用中に入手できる道路交通情報

- ・道路情報板

- ・ハイウェイラジオ(AM1620kHz)

ハイウェイラジオを放送している区間は、高速道路上の標識によりご案内しております。

- ・ハイウェイ情報ターミナル

SA・PAに設置しているモニター画面などにより、道路情報を分かりやすくお知らせします。

・VICS

VICS対応のカーナビゲーションなどの搭載機で、道路交通情報が入手できます。

※X(旧Twitter)・LINEの公式アカウントでも情報を配信しています。

【X(旧Twitter)】

「NEXCO東日本(関東)」(@e\_nexco\_kanto)

リアルタイムの交通情報

「NEXCO東日本(関東工事規制)」(@e\_nexco\_kanto\_k)

工事規制の実施判断

【LINE】

「NEXCO東日本」(@e-nexco)

通行止めや気象情報