

交付図書の訂正及び入札公告の変更について

平成 24 年 3 月 14 日

(契約責任者) 東日本高速道路株式会社 関東支社

支社長 石川 慎一

平成 24 年 2 月 1 日付けで入札公告を行った「東関東自動車道 谷津船橋 IC 管理施設新築工事」に係る交付図書の内容の一部に誤りがありましたので、別添のとおり訂正します。また、入札公告について下記のとおり入札手続きの日程を変更します。

記

4-2.入札及び開札

(1) 入札書の提出期限 変更前 平成 24 年 3 月 23 日 (金) 16 : 00

変更後 平成 24 年 3 月 30 日 (金) 16 : 00

開札執行日時 変更前 平成 24 年 3 月 26 日 (月) 10 : 30

変更後 平成 24 年 4 月 2 日 (月) 10 : 30

以 上

正誤表 (1 / 5)

工事名)東関東自動車道 谷津船橋IC管理施設新築工事

誤					正				
頁	内訳番号	内訳名称	単位	数量	内訳番号	内訳名称	単位	数量	
D-8	00080	鋼管材料費 (STK400) - 48.6×3.2	t	0.04	00080	鋼管材料費 (STK400) - 101.6×4.2	t	0.05	
D-9	00080	材料費 (SSC400) LC - 100×50×20×3.2	t	3.7	00080	材料費 (SSC400) LC - 100×50×20×2.3	t	3.7	
D-9	00080	材料費 (SS400) FB - 65×6	t	0.02	00080	材料費 (SS400) FB - 65×9	t	0.02	
D-11	00080	溶融亜鉛メッキ加工 HDZ55	t	1.4	00080	溶融亜鉛メッキ加工 HDZ55	t	0.7	
D-19	00150	テント応用ステンレス堅樋	箇所	2	00150	テント応用ステンレス堅樋 76.3	箇所	2	
D-23	00170	柱廻り鋼製ピット蓋受け FB - 25×60	m	29.2	00170	柱廻り鋼製ピット蓋受け FB - 25×6	m	29.2	
D-32	00260	複層ガラス (線入型板ガラス厚6.8+A6+FL5)	m2	4.8	00260	複層ガラス (線入型板ガラス厚6.8+A6+FL5)	m2	2.8	
D-42	00340				00340	ハンドホール EG型	箇所	1	
D-42	00340				00340	トラフ 600×600	箇所	1	
D-47	00030	照明器具(A162)	台	3	00030	照明器具(A162)	台	1	
D-48	00030	照明器具(C1)	台	6	00030	照明器具(C1)	台	9	
D-48	00030	照明器具(C2)	台	16	00030	照明器具(C2)	台	15	
D-48	00030	照明器具(G)	台	1	00030	照明器具(G)	台	0	
D-48	00030	照明器具(a9B)	台	6	00030	照明器具(a9B)	台	5	
D-47	00030	アウトレットボックス 40B44	個	81	00030	アウトレットボックス 40B44	個	77	
D-49	00030	アウトレットボックス 40B54	個	7	00030	アウトレットボックス 40B54	個	4	
D-49	00030	スイッチ 1P15A×1 新金属P	個	5	00030	スイッチ 1P15A×1 新金属P	個	7	
D-49	00030	スイッチ 1P15A×2 新金属P	個	5	00030	スイッチ 1P15A×2 新金属P	個	4	
D-49	00030	スイッチ 1P15A×1+1P15A×1-ON表示 新金属P	個	8	00030	スイッチ 1P15A×1+1P15A×1-ON表示 新金属P	個	6	
D-49	00030	スイッチ 1P15A×2+1P15A×1-ON表示 新金属P	個	2	00030	スイッチ 1P15A×2+1P15A×1-ON表示 新金属P	個	3	
D-49	00030	コンセント 2P15A×2 新金属P	個	26	00030	コンセント 2P15A×2 新金属P	個	23	
D-49	00030	コンセント 2P15A×1 E付 新金属P	個	1	00030	コンセント 2P15A×1 E付 新金属P	個	2	
D-49	00030	防雨入線カバー	個	4	00030	防雨入線カバー	個	2	
D-49	00030				00030	コンセント 2P15A×1 新金属P	個	1	
D-50	00040	IP用電話器	台	10	00040	IP用電話器	台	5	
D-50	00040	IP用監視カメラ	台	3	00040	IP用監視カメラ	台	2	
D-52	00050	配線工 屋内PF管内 EM - CEE1.25 - 2C	m	37	00050	配線工 屋内PF管内 EM - CEE1.25 - 2C	m	0	
D-52	00050	配管工 屋内いんぺい PF16(1)	m	37	00050	配管工 屋内いんぺい PF16(1)	m	0	
D-52	00050	IP用路上放送スピーカ15W	台	1	00050	IP用路上放送スピーカ15W	台	0	
D-56	00080				00080	配線工 屋内PF管内 EM - AE1.2 - 4C	m	1	
D-56	00080				00080	配線工 屋内PF管内 EM - AE1.2 - 4C + 2C	m	20.5	
D-56	00080				00080	配線工 屋内PF管内 EM - HP1.2 - 2C	m	16.6	
D-61	00010				00010	配線工 屋内ビット EM - IE5.5sq	m	56.3	
D-61	00010				00010	配線工 屋内ビット EM - IE1.6mm	m	9.4	
D-61	00010				00010	配線工 屋内ビット EM - CEE2sq - 2C	m	6.4	
D-61	00010				00010	配線工 屋内ビット EM - CE3.5sq - 2C	m	25	
D-61	00010				00010	配線工 屋内ビット EM - CE3.5sq - 3C	m	15.8	
D-61	00010				00010	配線工 屋内ビット EM - CE8sq - 3C	m	25	

正誤表 (2 / 5)

工事名) 東関東自動車道 谷津船橋IC管理施設新築工事

誤					正				
頁	内訳番号	内訳名称	単位	数量	内訳番号	内訳名称	単位	数量	
D-62	00020	照明器具 (H)	台	14	00020	照明器具 (TA)	台	14	
D-62	00020				00020	配線工 屋内PF管内 EM - CE3.5sq - 3C	m	77.2	
D-62	00020				00020	配線工 屋内PF管内 EM - CEE1.25sq - 2C	m	11.8	
D-62	00020				00020	配線工 屋内ラック EM - CEE1.25sq - 2C	m	5.5	
D-64	00030	照明器具 (BA162)	台	2	00030	照明器具 (BA162)	台	0	
D-64	00030	照明器具 (BB181)	台	2	00030	照明器具 (B1)	台	2	
D-64	00030	照明器具 (BC91)	台	4	00030	照明器具 (C1)	台	4	
D-64	00030	照明器具 (BD131)	台	2	00030	照明器具 (D1)	台	2	
D-64	00030	コンセント 2P15A×1 新金属P	個	4	00030	コンセント 2P15A×1 新金属P	個	6	
D-64	00030	IP用電話器	台	2	00030	IP用電話器	台	0	
D-64	00030				00030	照明器具A1	台	4	
D-65	00010	ケーブルラック 直線ラック W=300	m	928	00010	ケーブルラック 直線ラック W=300	m	1747	
D-65	00010	ケーブルラック 直線ラック W=400	m	4	00010	ケーブルラック 直線ラック W=400	m	12	
D-66	00020	配線工 屋内ラック EM - CEQ22sq	m	257	00020	配線工 屋内ラック EM - CEQ22sq	m	192	
D-66	00020	配線工 屋内ラック EM - CET22sq	m	128	00020	配線工 屋内ラック EM - CET22sq	m	96.1	
D-66	00020	配線工 屋内ラック EM - CE5.5sq - 3C	m	10	00020	配線工 屋内ラック EM - CE5.5sq - 3C	m	58.2	
D-66	00020	配線工 屋内ラック EM - CE5.5sq - 4C	m	20	00020	配線工 屋内ラック EM - CE5.5sq - 4C	m	25.8	
D-66	00020	配線工 屋内ラック EM - EEF2.0 - 3C	m	547	00020	配線工 屋内ラック EM - EEF2.0 - 3C	m	0	
D-66	00020	配線工 屋内管内 EM - EEF2.0 - 3C	m	3	00020	配線工 屋内管内 EM - EEF2.0 - 3C	m	0	
D-66	00020	配線工 屋内管内 EM - IE5.5sq	m	139	00020	配線工 屋内管内 EM - IE5.5sq	m	109	
D-66	00020	配線工 屋内管内 EM - IE1.6mm	m	793	00020	配線工 屋内管内 EM - IE1.6mm	m	1476	
D-66	00020	配管工 屋内露出 E19(1)	m	8	00020	配管工 屋内露出 E19(1)	m	21.3	
D-66	00020	配管工 屋内露出 E25(1)	m	132	00020	配管工 屋内露出 E25(1)	m	235	
D-66	00020	照明器具 (B321W)	台	16	00020	照明器具 (B321W)	台	22	
D-66	00020	照明器具 (B321WB)	台	18	00020	照明器具 (B321WB)	台	24	
D-66	00020	スイッチ 3W15A×1 防滴P	個	2	00020	スイッチ 3W15A×1 防滴P	個	4	
D-66	00020	プルボックス 150 × 100	個	2	00020	プルボックス 150 × 100	個	3	
D-67	00020	露出丸型ボックス 3方出	個	1	00020	露出丸型ボックス 3方出	個	0	
D-67	00020				00020	配管工 屋内露出 G28(1)	m	12	
D-67	00020				00020	配線工 屋内管内 EM - CE5.5sq - 3C	m	10.6	
D-70	00050	配線工 屋内ラック EM - CEE1.25 - 2C	m	457	00050	配線工 屋内ラック EM - CEE1.25 - 2C	m	714	
D-71	00060	配線工 屋外管内 EM - AE1.2 - 4C	m	8.2	00060	配線工 屋外管内 EM - AE1.2 - 4C	m	0	
D-71	00060	配線工 屋内ラック EM - AE1.2 - 2C	m	2.4	00060	配線工 屋内ラック EM - AE1.2 - 2C	m	0	
D-71	00060	配管工 屋内露出 E19(1)	m	6	00060	配管工 屋内露出 E19(1)	m	0	
D-71	00060	アウトレットボックス 40B44	個	1	00060	アウトレットボックス 40B44	個	0	
D-71	00060	スイッチボックス 2個用	個	1	00060	スイッチボックス 2個用	個	0	
D-72	00010				00010	横水栓	個	1	
D-72	00010				00010	止水栓	個	2	

正誤表 (3 / 5)

工事名)東関東自動車道 谷津船橋IC管理施設新築工事

誤					正				
頁	内訳番号	内訳名称	単位	数量	内訳番号	内訳名称	単位	数量	
D-72	00010				00010	混合水栓 シングルレバー	個	1	
D-74	00020	ゲートバルブ GV 10K 50A	個	1	00020	ゲートバルブ GV 10K 40A	個	1	
D-78	00050	排水目皿 D50	個	2	00050	排水目皿 D50	個	6	
D-78	00050	排水目皿 D65	個	3	00050	排水目皿 D65	個	0	
D-80	00070				00070	フレキシブルジョイント 20A SUS製	箇所	1	
D-81	00080	空調機(ACP-3) 天井カセット形 冷房2.8kw 暖房4kw	組	1	00080	空調機(ACP-3) 天井カセット形 冷房3.6kw 暖房4kw	組	1	
D-83	00090	配管工 硬質塩化ビニル管(VP) 屋内一般・20A	m	8	00090	配管工 硬質塩化ビニル管(VP) 屋内一般・25A	m	8	
D-83	00090	配管保温工(屋内隠蔽) グラスウールt=20 20A	m	8	00090	配管保温工(屋内隠蔽) グラスウールt=20 25A	m	8	
D-93	00060				00060	溶融亜鉛メッキ加工 HDZ55	t	1.4	
D-93	00060				00060	アンカーボルト埋込(材工共) 主柱径 M16	組	16	
D-96	00100	屋根笠木幕板取合変成シリコンシ-リング MS-2 10×10	m	127	00100	屋根笠木幕板取合変成シリコンシ-リング MS-2 20×10	m	127	
D-110	00020	照明器具(H)	台	8	00020	照明器具(TA)	台	8	
D-110	00020				00020	露出丸型ボックス1方出	個	4	
D-110	00020				00020	露出丸型ボックス2方出	個	4	
D-112	00030	照明器具(BA162)	台	2	00030	照明器具(BA162)	台	0	
D-112	00030	照明器具(BB181)	台	2	00030	照明器具(B1)	台	2	
D-112	00030	照明器具(BC91)	台	4	00030	照明器具(C1)	台	4	
D-112	00030	照明器具(BD131)	台	2	00030	照明器具(D1)	台	2	
D-112	00030	スイッチ 2P15A×1 新金属P	個	4	00030	スイッチ 2P15A×1 新金属P	個	6	
D-112	00030				00030	照明器具(A1)	台	4	
D-115	00030	配管工 硬質塩化ビニル管(VP) 屋内一般・20A	m	8	00030	配管工 硬質塩化ビニル管(VP) 屋内一般・25A	m	8	
D-115	00030	配管保温工(屋内隠蔽) グラスウールt=20 20A	m	8	00030	配管保温工(屋内隠蔽) グラスウールt=20 25A	m	8	
D-131	00120	SD-6 鋼製両開きドア W900×H2500	箇所	1	00120	SD-6 鋼製片開きフラッシュドア W900×H2000	箇所	1	
D-135	00160				00160	ハンドホール EE-FRP蓋	箇所	1	
D-138	00020	排水ポンプ 200VA	台	3	00020	排水ポンプ 200VA	台	0	
D-138	00020				00020	配線工 屋内管内 EM-IE2.0mm	m	45	
D-139	00030	スイッチ 1P15A×1 新金属P	個	5	00030	スイッチ 1P15A×1 新金属P	個	1	
D-139	00030	コンセント 2P15A×2 新金属P	個	14	00030	コンセント 2P15A×2 新金属P	個	17	
D-139	00030	アウトレットボックス 40B44	個	19	00030	アウトレットボックス 40B44	個	21	
D-139	00030	壁貫通工 25 - 100mm	箇所	4	00030	壁貫通工 25 - 100mm	箇所	0	
D-139	00030				00030	配線工 屋内PF管内 EM-IE2.0mm	m	166	
D-139	00030				00030	スイッチ 1P15A×2 新金属P	個	1	
D-139	00030				00030	スイッチ 1P15A×2+3W 新金属P	個	1	
D-139	00030				00030	スイッチ 3W 新金属P	個	1	
D-142	00020	空調機(ACP-3) 天井カセット形 冷房2.8kw 暖房4kw	組	1	00020	空調機(PAC-1) 天吊形冷専 冷房能力10kw	組	1	
D-147	00020	鉄骨副資材(電気室棟ボルト類)	式	1	00020	鉄骨副資材(通路・EV棟ボルト類)	式	1	
D-149	00040				00040	床 塗膜防水 X-2 平面	m2	2.0	
D-149	00040				00040	壁 塗膜防水 X-2 立上面	m2	41.0	

正誤表 (4 / 5)

工事名)東関東自動車道 谷津船橋IC管理施設新築工事

誤					正				
頁	内訳番号	内訳名称	単位	数量	内訳番号	内訳名称	単位	数量	
D-150	00050				00050	軒先化粧フレーム 山高80	m	19.9	
D-151	00060	床 塩ビ製グレーチング 厚25	m2	21.6	00060	床 鋼製グレーチング 厚25	m2	21.6	
D-164	00060	鋼製手摺 HDZ35 H=850 傾斜 3.12m	箇所	2	00060	鋼製手摺 HDZ35 H=850 傾斜 3.12m	箇所	0	
D-182	00010	配線工 屋外FP管内 EM - CEQ150sq	m	159	00010	配線工 屋外FP管内 EM - CEQ150sq	m	204	
D-182	00010	配線工 屋内ラック EM - CEQ150sq	m	6	00010	配線工 屋内ラック EM - CEQ150sq	m	155	
D-182	00010	配線工 屋内ころがし EM - CEQ150sq	m	5	00010	配線工 屋内ころがし EM - CEQ150sq	m	0	
D-182	00010	配線工 屋外FP管内 EM - CEQ100sq	m	477	00010	配線工 屋外FP管内 EM - CEQ100sq	m	612	
D-182	00010	配線工 屋内ラック EM - CEQ100sq	m	17	00010	配線工 屋内ラック EM - CEQ100sq	m	465	
D-182	00010	配線工 屋内ころがし EM - CEQ100sq	m	16	00010	配線工 屋内ころがし EM - CEQ100sq	m	0	
D-182	00010	配線工 屋外FP管内 EM - CEQ60sq	m	159	00010	配線工 屋外FP管内 EM - CEQ60sq	m	204	
D-182	00010	配線工 屋内ラック EM - CEQ60sq	m	6	00010	配線工 屋内ラック EM - CEQ60sq	m	155	
D-182	00010	配線工 屋内ころがし EM - CEQ60sq	m	5	00010	配線工 屋内ころがし EM - CEQ60sq	m	0	
D-182	00010	配線工 屋外FP管内 EM - CET100sq	m	159	00010	配線工 屋外FP管内 EM - CET100sq	m	204	
D-182	00010	配線工 屋内ラック EM - CET100sq	m	6	00010	配線工 屋内ラック EM - CET100sq	m	155	
D-182	00010	配線工 屋内ころがし EM - CET100sq	m	5	00010	配線工 屋内ころがし EM - CET100sq	m	0	
D-182	00010	配線工 屋外FP管内 EM - CET60sq	m	159	00010	配線工 屋外FP管内 EM - CET60sq	m	204	
D-182	00010	配線工 屋内ラック EM - CET60sq	m	6	00010	配線工 屋内ラック EM - CET60sq	m	155	
D-182	00010	配線工 屋内ころがし EM - CET60sq	m	5	00010	配線工 屋内ころがし EM - CET60sq	m	0	
D-182	00010	配線工 屋外FP管内 EM - IE14sq	m	318	00010	配線工 屋外FP管内 EM - IE14sq	m	408	
D-183	00010	配線工 屋内管内 EM - IE14sq	m	11	00010	配線工 屋内管内 EM - IE14sq	m	0	
D-183	00010	配線工 屋内PF管内 EM - IE14sq	m	11	00010	配線工 屋内PF管内 EM - IE14sq	m	0	
D-183	00010	配線工 屋外FP管内 導入線	m	5755	00010	配線工 屋外FP管内 導入線	m	0	
D-183	00010	配管工 屋外埋設 FP80(1)	m	636	00010	配管工 屋外埋設 FP80(1)	m	980	
D-183	00010	配管工 屋外埋設 FP65(1)	m	318	00010	配管工 屋外埋設 FP65(1)	m	588	
D-183	00010	配管工 屋外埋設 FP50(1)	m	5762	00010	配管工 屋外埋設 FP50(1)	m	7367	
D-183	00010	配管工 屋外埋設 FP30(1)	m	312	00010	配管工 屋外埋設 FP30(1)	m	945	
D-183	00010	埋設シート ダブル	m	159	00010	埋設シート ダブル	m	204	
D-184	00010				00010	配線工 屋内ラック EM - IE14sq	m	310	

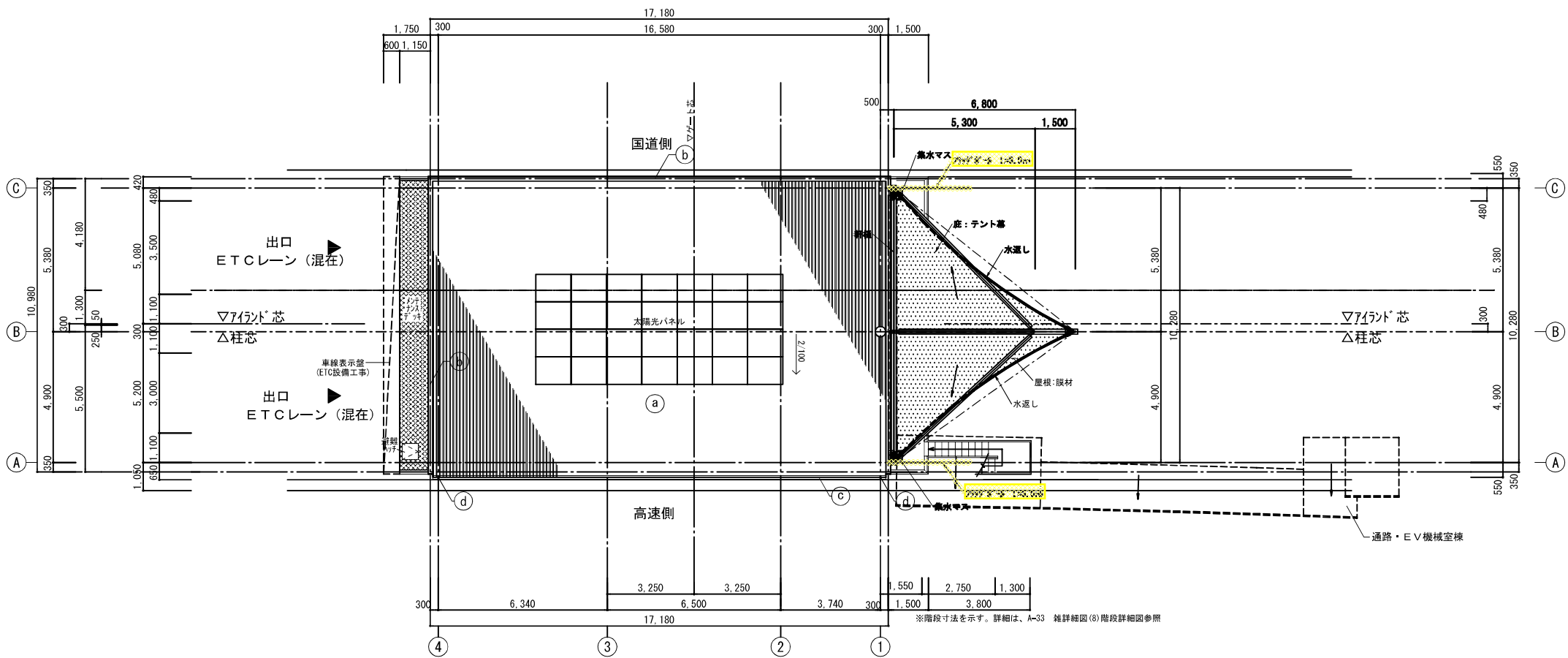
正 誤 表 (5 / 5)

工事名)東関東自動車道 谷津船橋IC管理施設新築工事

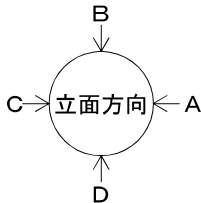
対象		誤	正
発注用図面		記載内容の一部修正 別添、図面見消参照	
図面番号	A-11		
図面番号	A-12		
図面番号	A-14		
図面番号	A-15		
図面番号	A-22		
図面番号	A-23		
図面番号	A-73		
図面番号	A-74		
図面番号	A-83		
図面番号	A-84		
図面番号	E-9		
図面番号	E-12		
図面番号	E-13		
図面番号	E-14		
図面番号	E-17		
図面番号	E-18		
図面番号	E-19		
図面番号	E-20		
図面番号	E-22		
図面番号	E-23		
図面番号	E-31		
図面番号	E-35		
図面番号	M-10		

屋根仕上表

a	屋根	: 溶融アルミ垂鉛メッキ銅板折板葺き t=0.8 H=166内外
	仕上	: 太陽熱高反射塗料塗り工場塗装
	断熱材裏打	: 発泡ポリスチレンt=4.0(不燃材) 換気面戸 タイトフレーム
	水切	: アルミ垂鉛合金メッキ銅板 t=0.6加工
b	笠木	: アルミ製 (既製品) W=175 無着色陽極酸化被膜
c	軒樋	: 塩ビ製 角型 カラー W=150
d	落し口	: 塩ビ製 100φ

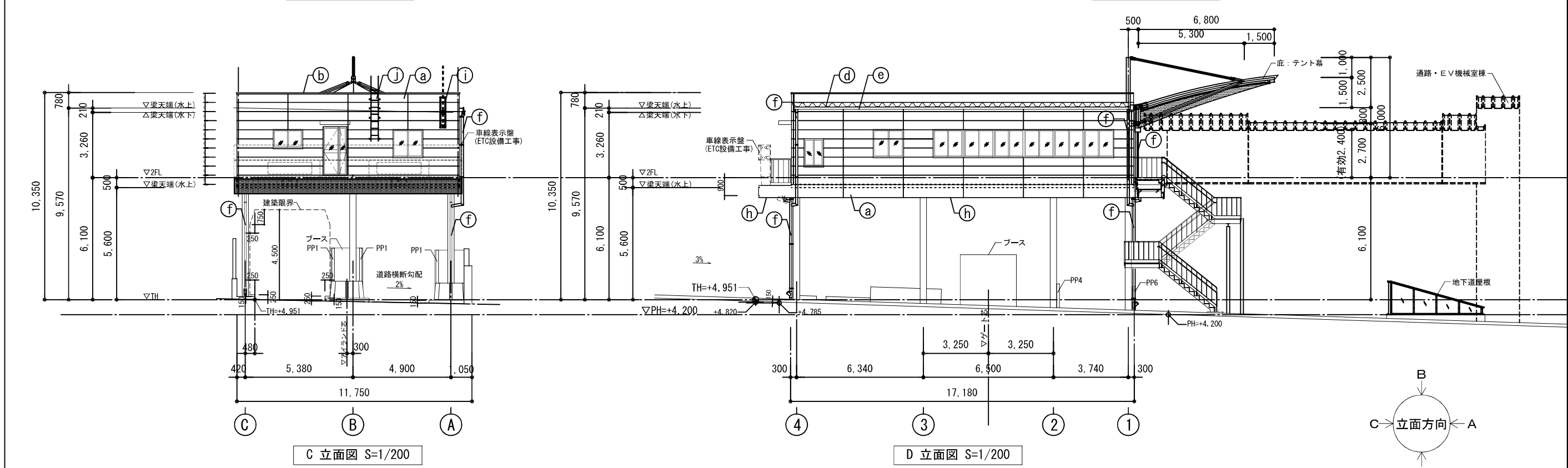
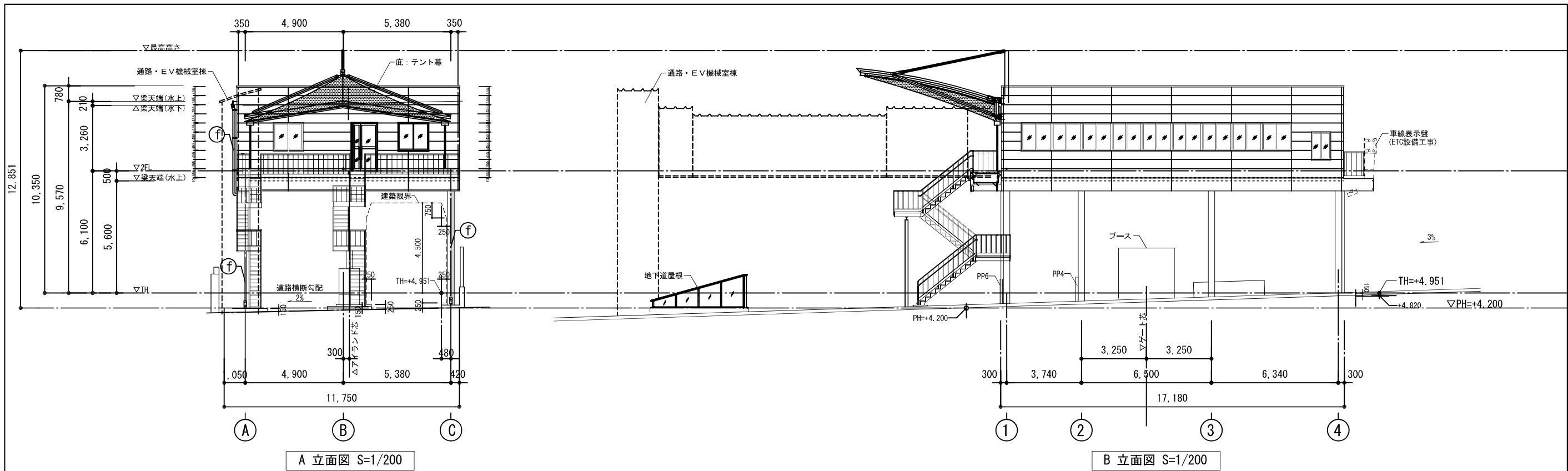


屋根伏図 S=1/200



削除

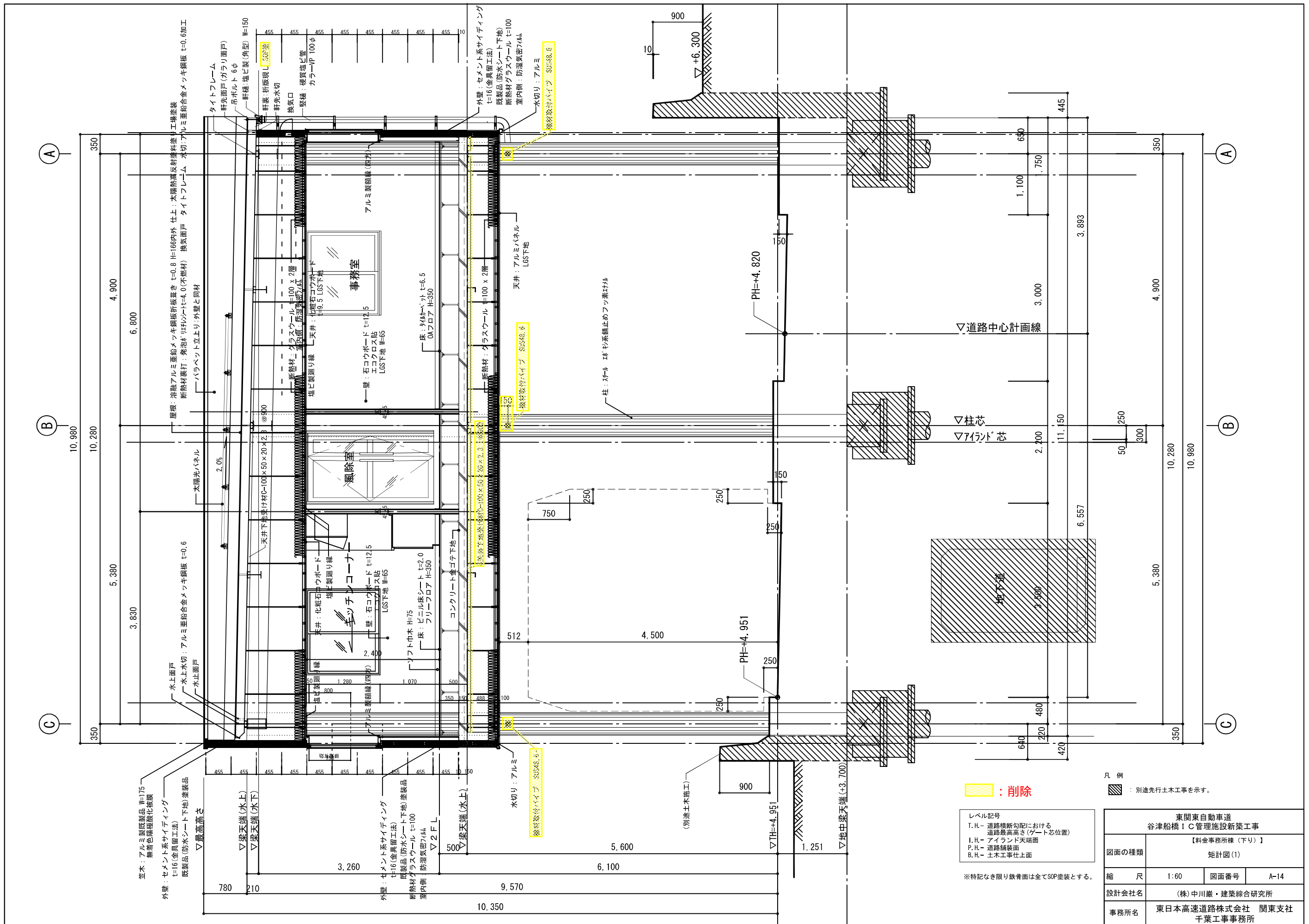
東関東自動車道 谷津船橋IC管理施設新築工事			
【料金事務所棟(下り)】			
図面の種類	屋根伏図		
縮尺	1:200	図面番号	A-11
設計会社名	(株)中川・建築総合研究所		
事務所名	東日本高速道路株式会社 関東支社 千葉工事事務所		



立面図仕上 凡例			
(a)	セメント系サイディング t=16(金具留工法) 既製品(防水シート下地)塗装品 コーナー役物: セメント系サイディング同材 土台水切: アルミ既製品(サイディング用)	(h)	軒天及び天井: アルミパネル
(b)	笠木: アルミ製 (既製品) W=175 無着色陽極酸化被膜	(i)	TVアンテナ取付金物 (SUS304)
(d)	溶融アルミ垂鉛メッキ鋼板折版葺 t=0.8 H=166内外 仕上: 太陽熱高反射塗料塗り工場塗装 断熱材裏打: 発泡ポリエチレンシートt=4.0(不燃材) 換気面戸: タイトフレーム 水切: アルミ垂鉛合金メッキ鋼板 t=0.6加工	(j)	タラップ (アルミ製)
(e)	軒樋: 塩ビ製 角型 カラー W=150		
(f)	硬質塩ビ管 カラーVP 100φ 出底部: SUS 50φ HL ステンレス壁樋 76.3		

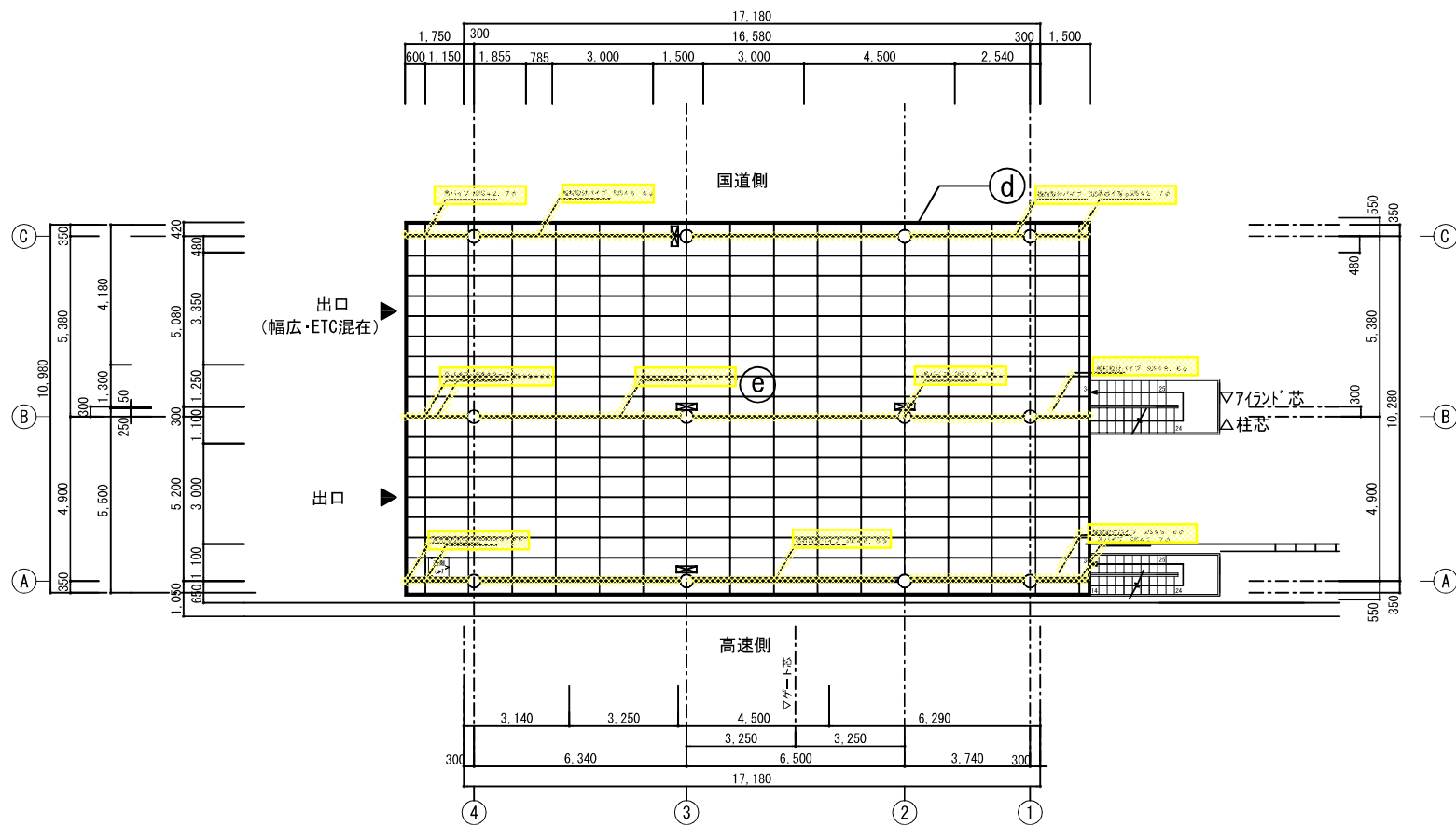
削除
訂正

東関東自動車道 谷津船橋1C管理施設新築工事			
【料金事務所棟 (下り)】 立面図			
図面の種類			
縮 尺	1:200	図面番号	A-12
設計会社名	(株)中川蔵・建築総合研究所		
事務所名	東日本高速道路株式会社 関東支社 千葉工事事務所		

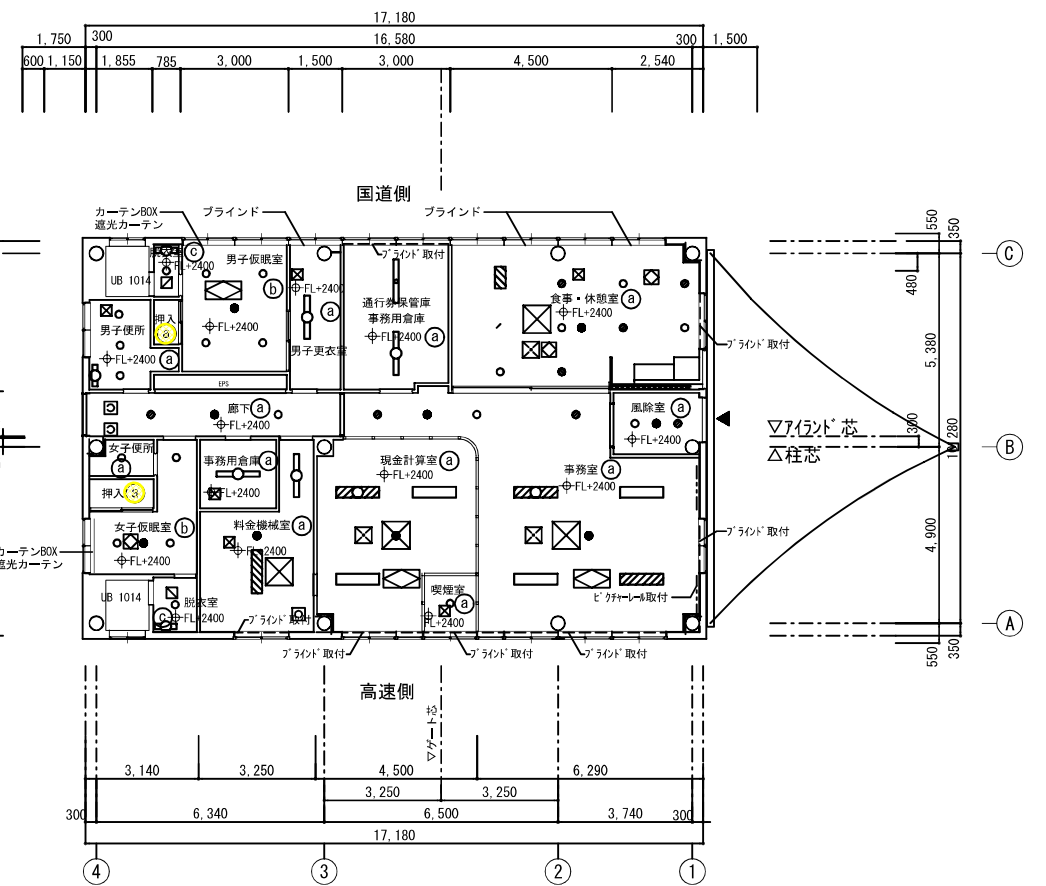




東関東自動車道 谷津船橋 I C 管理施設新築工事			
図面の種類	【料金事務所様（下り）】 矩計図(2)		
縮 尺	1:60	図面番号	A-15
設計会社名	(株)中川蔵・建築総合研究所		
事務所名	東日本高速道路株式会社 関東支社 千葉工事事務所		



1階天井伏図 S=1/200



2階天井伏図 S=1/200

凡例

	ロスナイ
	換気扇
	照明器具
	エアコン
	エアコン(壁付)
	点検口 450x450
	電気設備ダクト 600x200

- ① 化粧石コウボード t=9.5
塩ビ見切
- ② 石コウボード t=9.5
ビニルクロス貼 塩ビ見切
- ③ フレキシブルボード t=6.0
EP-g塗 塩ビ見切
- ④ アルミ見切
- ⑤ アルミパネル

: 削除


東関東自動車道 谷津船橋 I C 管理施設新築工事			
【料金事務所棟(下り)】 天井伏図			
図面の種類	縮尺	1:200	図面番号 A-22
設計会社名	(株)中川蔵・建築総合研究所		
事務所名	東日本高速道路株式会社 関東支社 千葉工事事務所		

等号名称	<div><div>AD</div><div>1</div></div> ランマ付親子框ドア		<div><div>AD</div><div>2</div></div> ランマ付親子框ドア		<div><div>AD</div><div>3</div></div> ランマ付親子框ドア		<div><div>AW</div><div>1</div></div> 引き違い窓											
位置個数	風除室		1	廊下		1	風除室		1	食事・休憩室、通行券保管庫・事務用倉庫、男子更衣室、男子仮眠室		1						
形状寸法																		
材質	アルミ		アルミ		アルミ		アルミ											
仕上	アルマイト		アルマイト		アルマイト		アルマイト											
金物	フロアヒンジ シリンダー錠 フランス落し ステンレス押棒 他附属金物一式		フロアヒンジ シリンダー錠 フランス落し ステンレス押棒 他附属金物一式		フロアヒンジ シリンダー錠 フランス落し ステンレス押棒 シリンダー式電気錠 他附属金物一式		クレセント 戸車 アルミ水切											
硝子	フロートガラス t5.0 複層ガラス (PW6.8+A6+FL5)		複層ガラス t=6+A6+5 透明 (RW6.8+A6+FL5)		フロートガラス t5.0 複層ガラス (PW6.8+A6+FL5)		複層ガラス t=6+A6+5 透明 複層ガラス t=6 (型板)+A6+5											
見込	枠：100		枠：100		枠：100		枠：70											
備考	アルミ製額縁（両面、3方）		アルミ製額縁（両面、3方）		アルミ製額縁（両面、3方）		ステンレス網戸 アルミ製額縁											
等号名称	<div><div>AW</div><div>2</div></div> 引き違い窓		<div><div>AW</div><div>3</div></div> 引き違い窓		<div><div>AW</div><div>4</div></div> 引き違い窓		<div><div>AW</div><div>5</div></div> 引き違い窓		<div><div>AW</div><div>6</div></div> 引き違い窓		<div><div>AW</div><div>7</div></div> 引き違い窓							
位置個数	事務室、喫煙室、現金計算室		1	事務室、料金機械室、女子仮眠室		3	キッチンコーナー		1	便所		1	UB		2	風除室（受付）		1
形状寸法																		
材質	アルミ		アルミ		アルミ		アルミ		アルミ		アルミ		アルミ		アルミ			
仕上	アルマイト		アルマイト		アルマイト		アルマイト		アルマイト		アルマイト		アルマイト		アルマイト			
金物	クレセント 戸車 アルミ水切		クレセント 戸車 アルミ水切		クレセント 戸車 アルミ水切		クレセント 戸車 アルミ水切		クレセント 戸車 アルミ水切		クレセント 戸車 アルミ水切		クレセント 戸車 アルミ水切		下枠フラットタイプ（カウンター用レール） 付属金物一式			
硝子	複層ガラス t=6 (型板)+A6+5 複層ガラス t=6+A6+5 透明		複層ガラス t=6 (型板)+A6+5 複層ガラス t=6+A6+5 透明 :料金機械室 :事務室・女子仮眠室		複層ガラス t=6+A6+5 透明		複層ガラス t=6 (型板)+A6+5		複層ガラス t=6 (型板)+A6+5		複層ガラス t=6 (型板)+A6+5		複層ガラス t=6 (型板)+A6+5		フロートガラス t5.0			
見込	枠：70		枠：70		枠：70		枠：70		枠：70		枠：70		枠：70		枠：70			
備考	ステンレス網戸 アルミ製額縁		ステンレス網戸 アルミ製額縁		ステンレス網戸 アルミ製額縁		ステンレス網戸 アルミ製額縁		ステンレス網戸 アルミ製額縁		ステンレス網戸 アルミ製額縁		ステンレス網戸 アルミ製額縁					
等号名称	<div><div>SD</div><div>1</div></div> 片開きフラッシュドア																	
位置個数	現金計算室		1													特記）特記無きガラスはフロートガラスを示す		
形状寸法																		
材質	扉：スチール t=1.6 枠：スチール t=2.3																	
仕上	2液系ポリウレタン樹脂塗装																	
金物	丁番 ケースハンドル（内側のみ） 非常口用開放装置付本締錠 スチール額縁																	
硝子	—																	
見込	枠：110 扉：40																	
備考	下枠：ステンレス（非常スイッチ 電気工事）																	

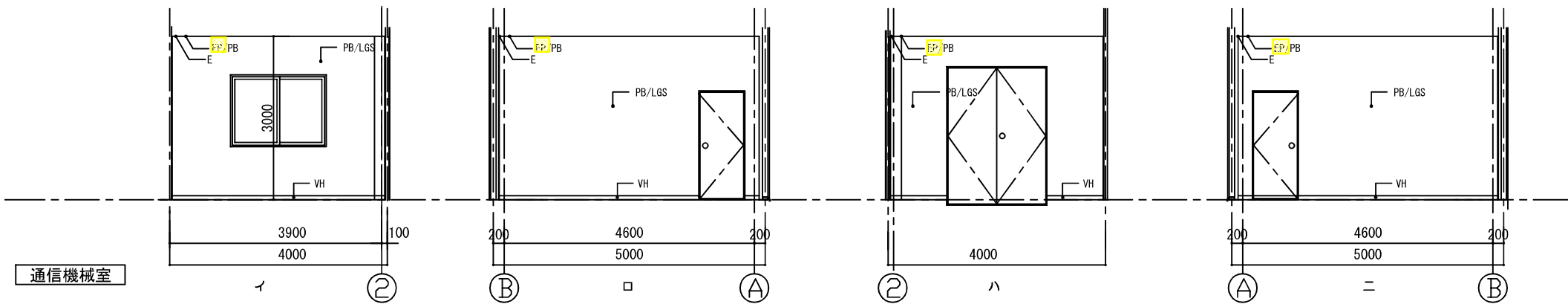
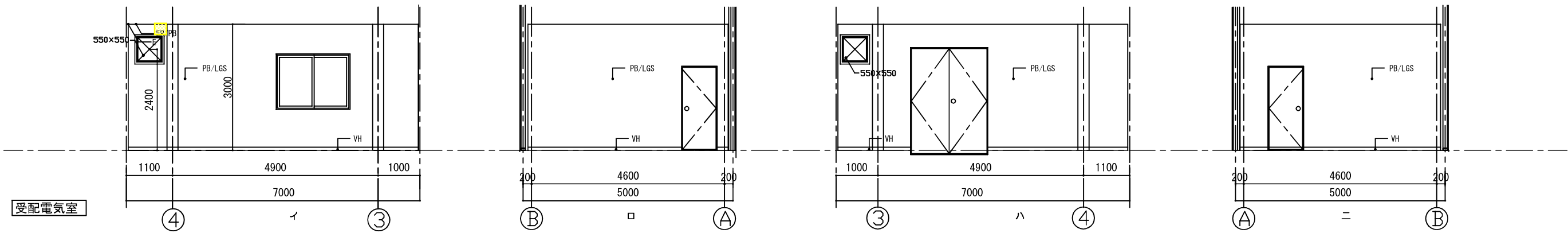
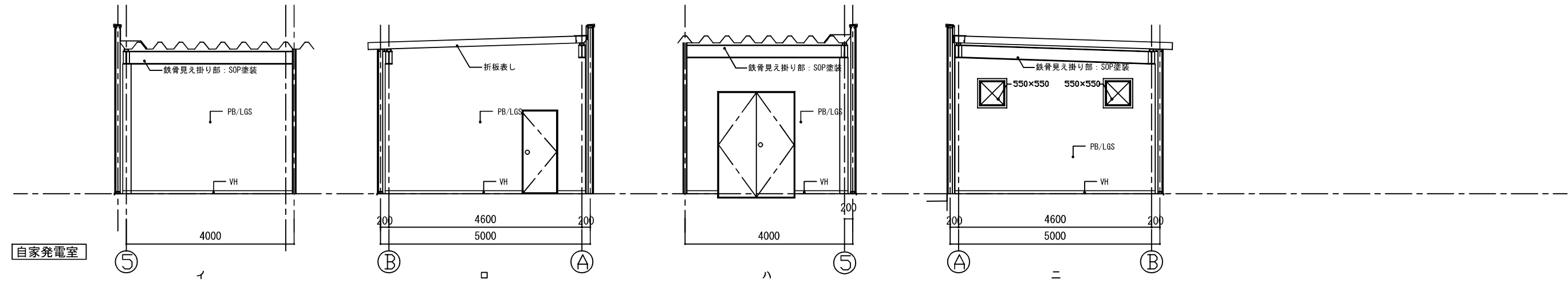
削除

訂正

東関東自動車道 谷津船橋IC管理施設新築工事			
図面の種類	【料金事務所棟（下り）】 料金事務所 建具表（1）		
縮 尺	1:100	図面番号	A-23
設計会社名	（株）中川蔵・建築総合研究所		
事務所名	東日本高速道路株式会社 関東支社 千葉工事事務所		

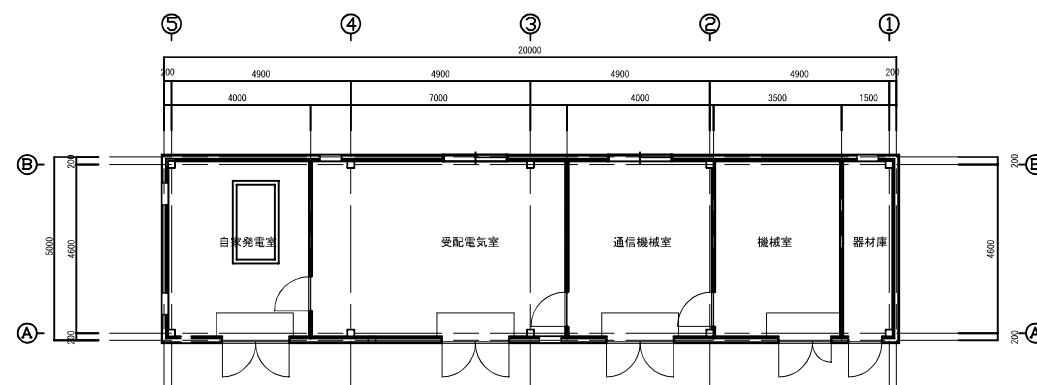
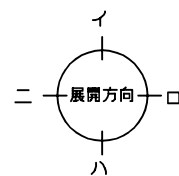
：削除
赤文字：訂正

東関東自動車道 谷津船橋IC管理施設新築工事			
図面の種類	【料金事務所棟（下り）】 料金事務所 建具表（1）		
縮尺	1:100	図面番号	A-23
設計会社名	（株）中川巖・建築総合研究所		
事務所名	東日本高速道路株式会社 関東支社 千葉工事事務所		

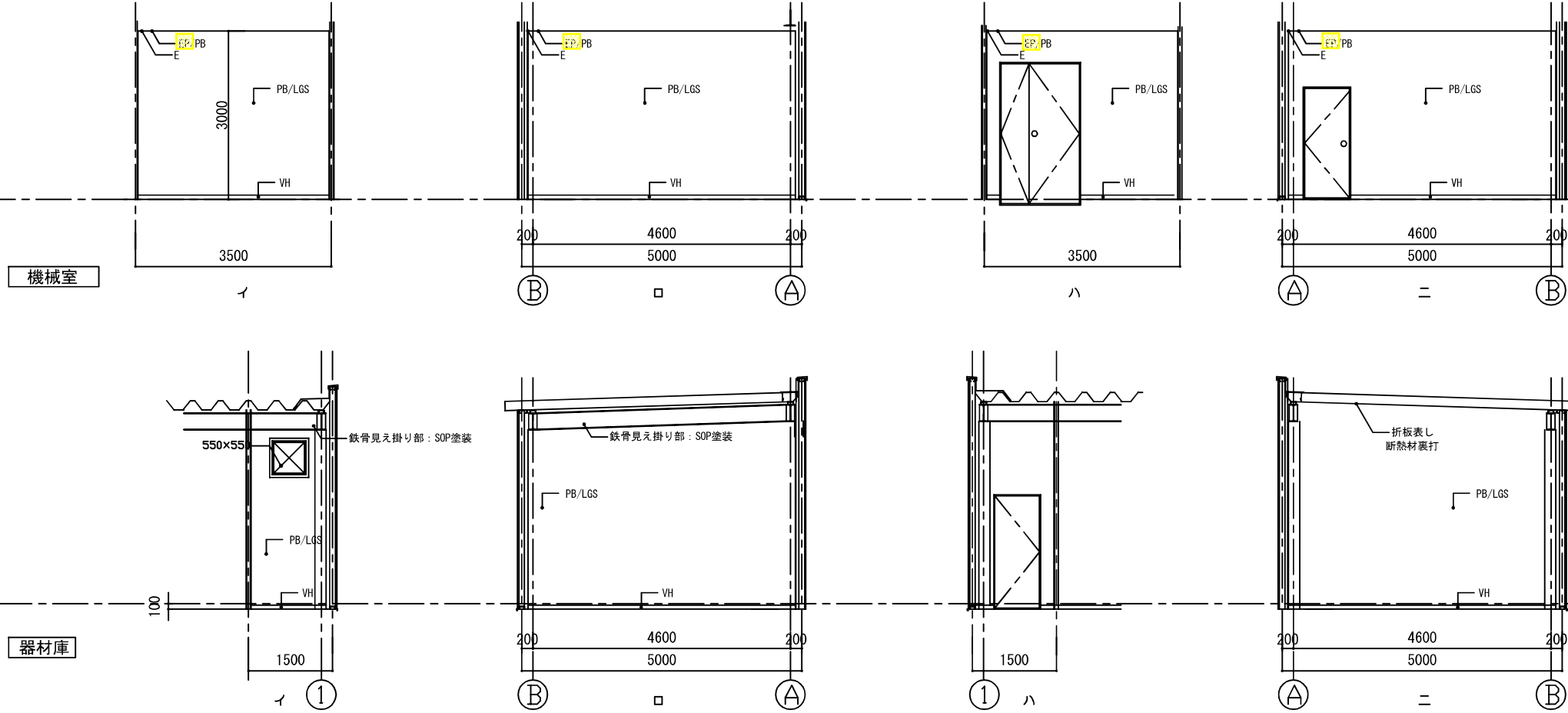


- 内部仕上材リスト (仕上材/下地材)
- | | | | |
|-----|--------------|-----|------------------|
| VS | : 長尺ビニル床シート | A | : アルミ |
| VT | : 硬質ビニル床タイル | S | : スチール |
| VH | : ビニル巾木 | LGS | : 軽量鉄骨 |
| PB | : プラスターボード | EP | : 合成樹脂エマルションペイント |
| KPB | : 化粧石膏ボード | SOP | : 合成樹脂調合ペイント |
| TPB | : 耐水プラスターボード | RB | : 岩綿吸音板 |
| E | : 塩ビ見切り | ME | : メラミン化粧板 |
| | | FB | : フレキシブルボード |

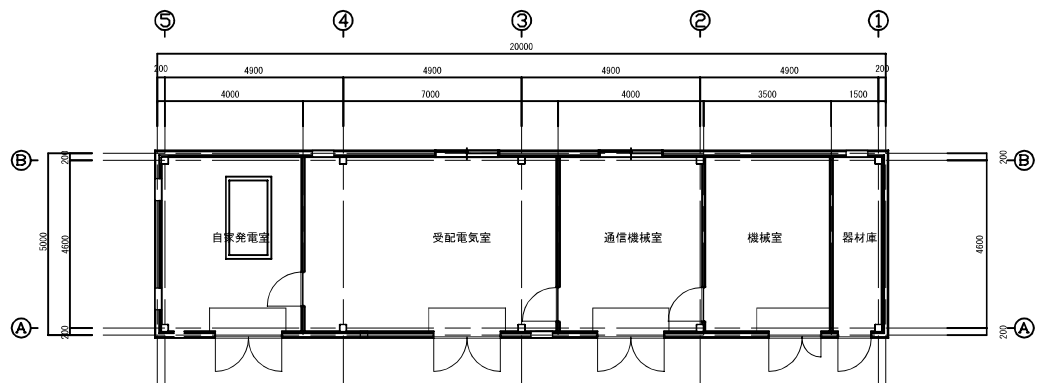
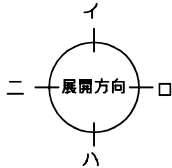
削除



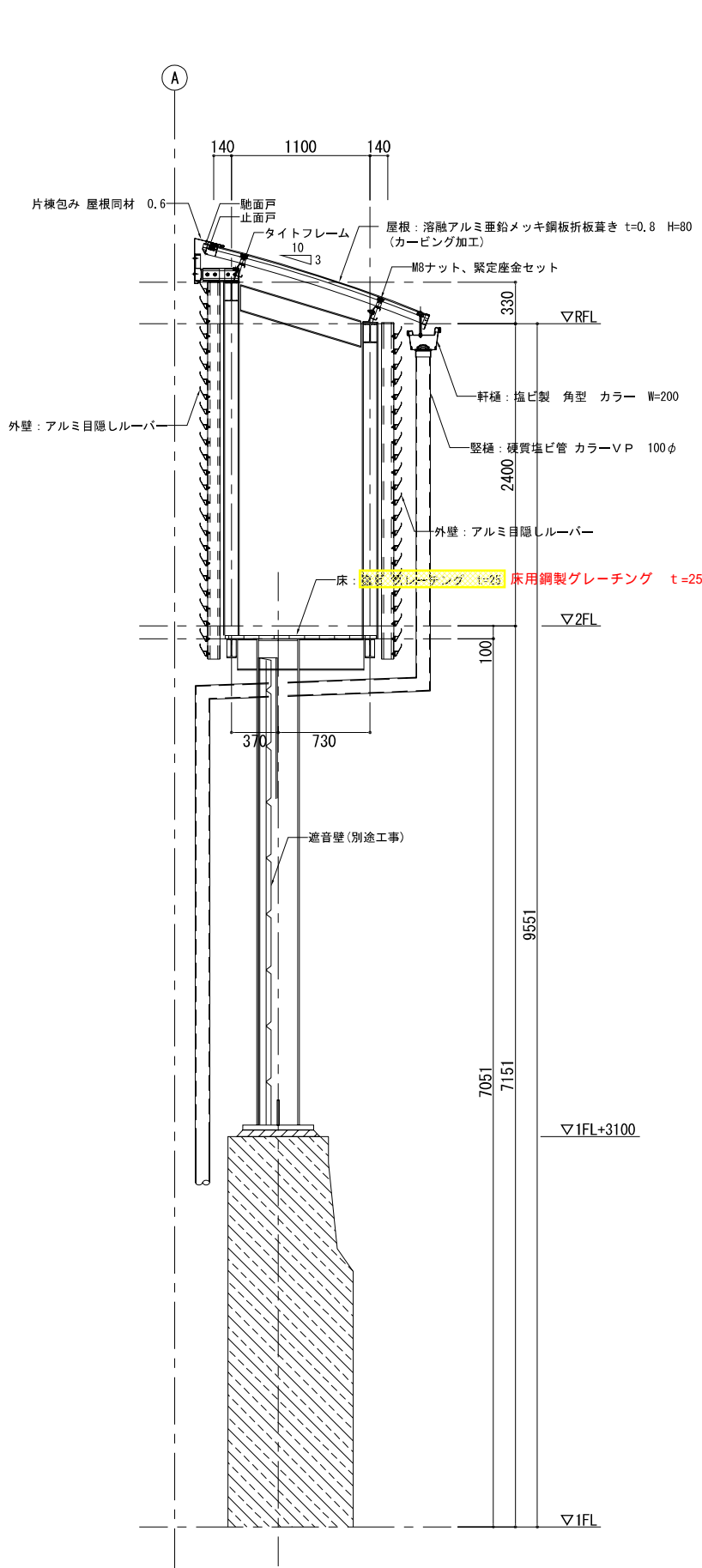
東関東自動車道 谷津船橋 I C 管理施設新築工事			
図面の種類	【電気室棟】 展開図 (1)		
	縮 尺	1:100	図面番号 A-73
設計会社名	(株) 中川 建築総合研究所		
事務所名	東日本高速道路株式会社 関東支社 千葉工事事務所		



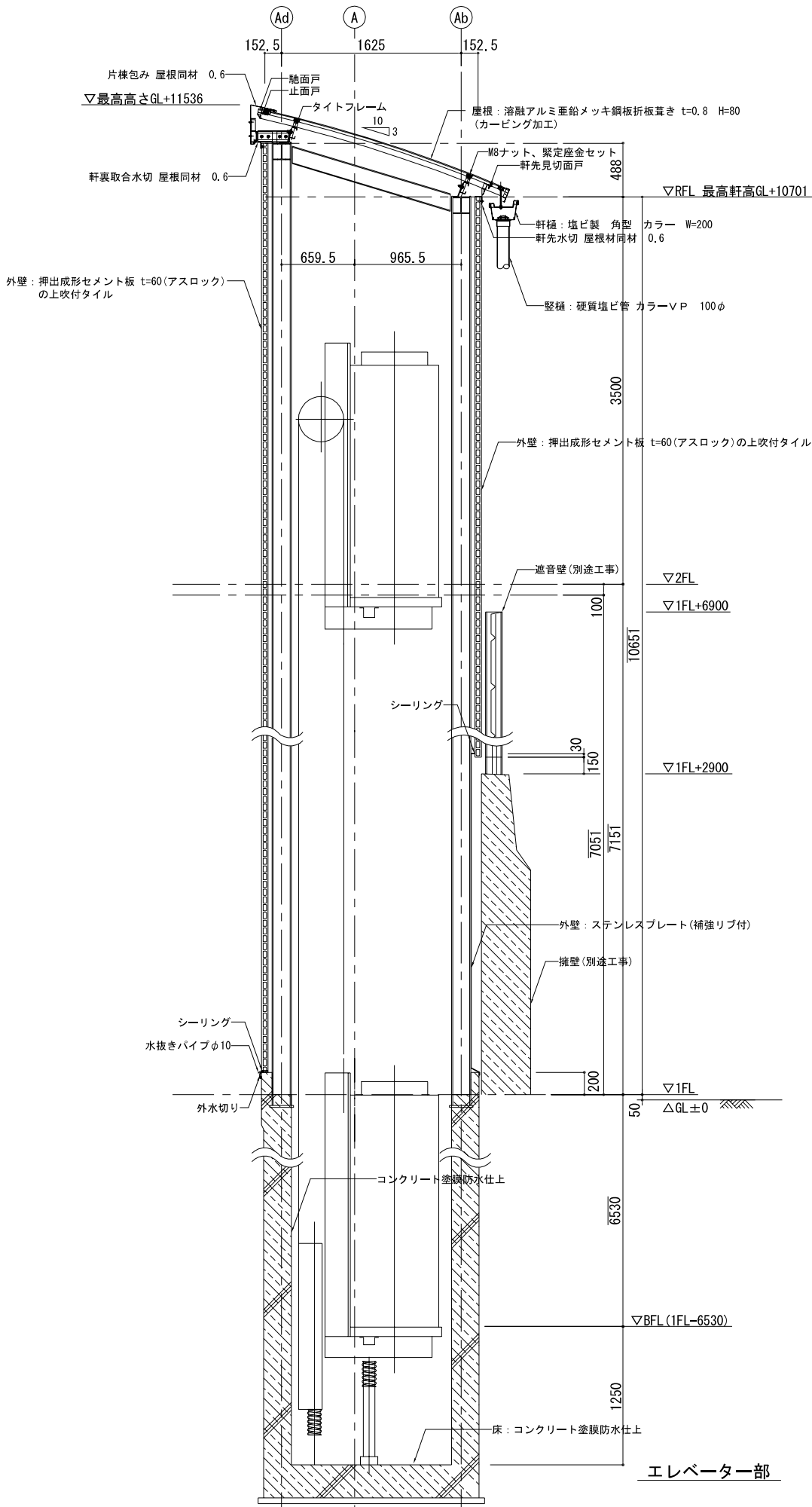
- 内部仕上材リスト（仕上材／下地材）
- | | | | |
|----|-------------|-----|--------|
| VS | ： 長尺ビニル床シート | A | ： アルミ |
| VT | ： 硬質ビニル床タイル | S | ： スチール |
| VH | ： ビニル巾木 | LGS | ： 軽量鉄骨 |
-
- | | | | |
|-----|--------------|-----|------------------|
| PB | ： プラスターボード | EP | ： 合成樹脂エマルションペイント |
| KPB | ： 化粧石膏ボード | SOP | ： 合成樹脂調合ペイント |
| TPB | ： 耐水プラスターボード | RB | ： 岩綿吸音板 |
| E | ： 塩ビ見切り | ME | ： メラミン化粧板 |
| | | FB | ： フレキシブルボード |



東関東自動車道 谷津船橋 I C 管理施設新築工事			
図面の種類	【電気室棟】 展開図 (2)		
	縮 尺	1:100	図面番号 A-74
設計会社名	(株) 中川 蔵・建築総合研究所		
事務所名	東日本高速道路株式会社 関東支社 千葉工事事務所		



通路部



エレベーター部

凡 例

別途先行土木工事を示す

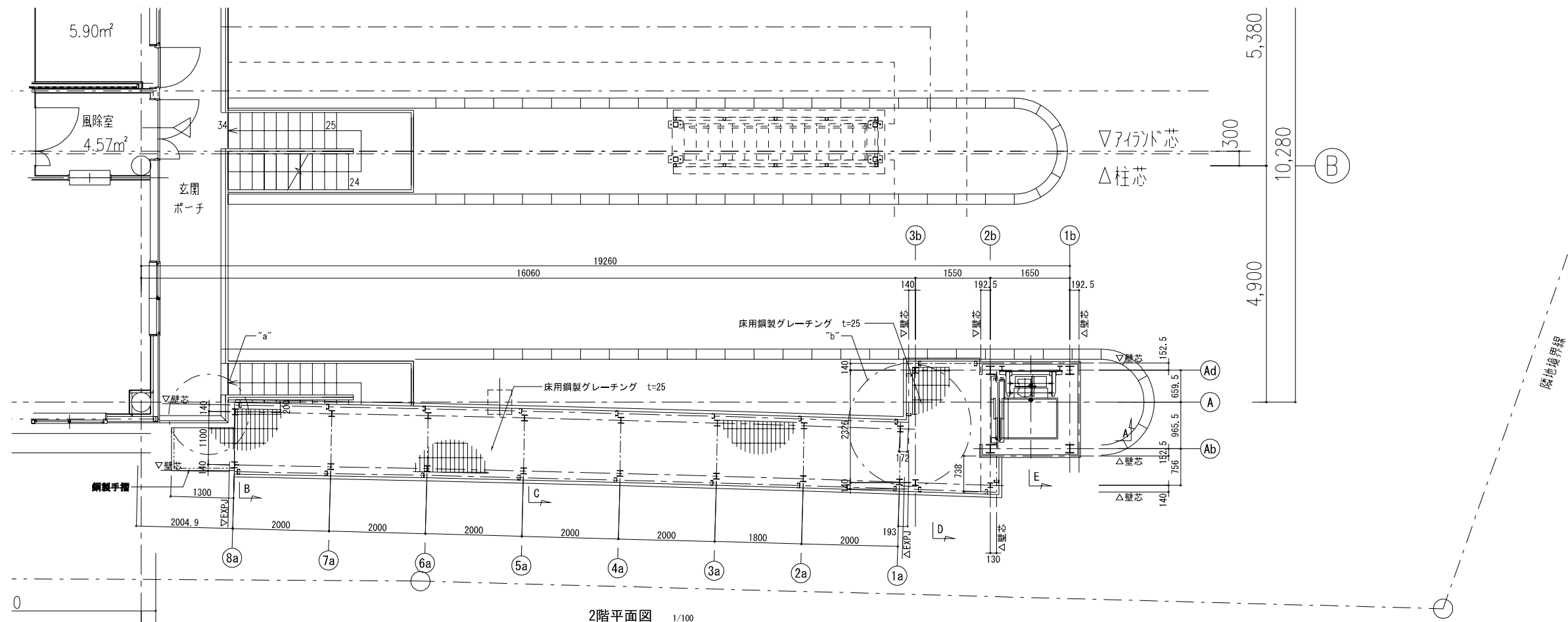
備考

1. 1FL±0 = PH+3900

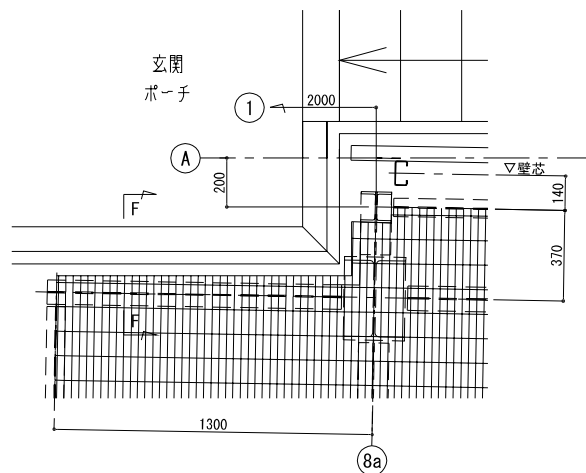
削除

訂正

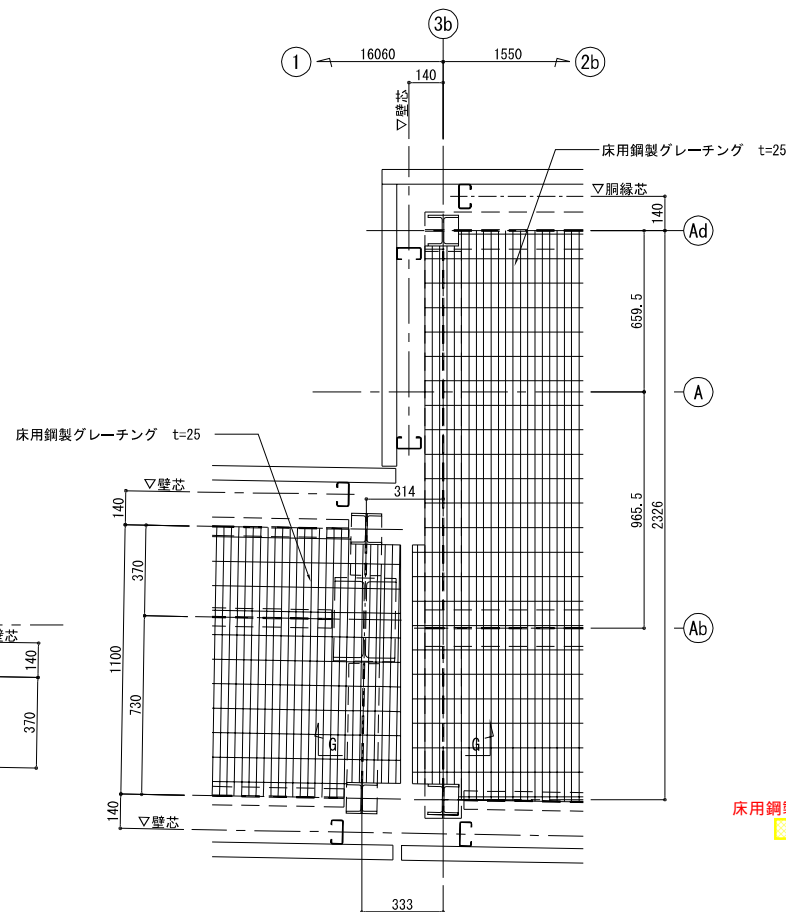
東関東自動車道 谷津船橋IC管理施設新築工事			
【通路・EV棟（下り）】 矩計図			
図面の種類	縮 尺	1:50	図面番号 A-83
設計会社名	株式会社 コモンウェルスエンジニアーズ		
事務所名	東日本高速道路株式会社 関東支社 千葉工事事務所		



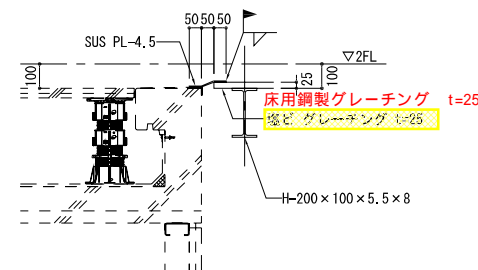
2階平面図 1/100



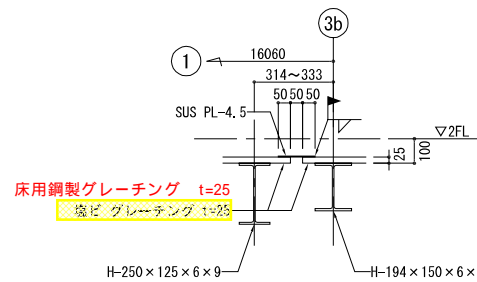
"a" 詳細図 1/30



"b" 詳細図 1/30



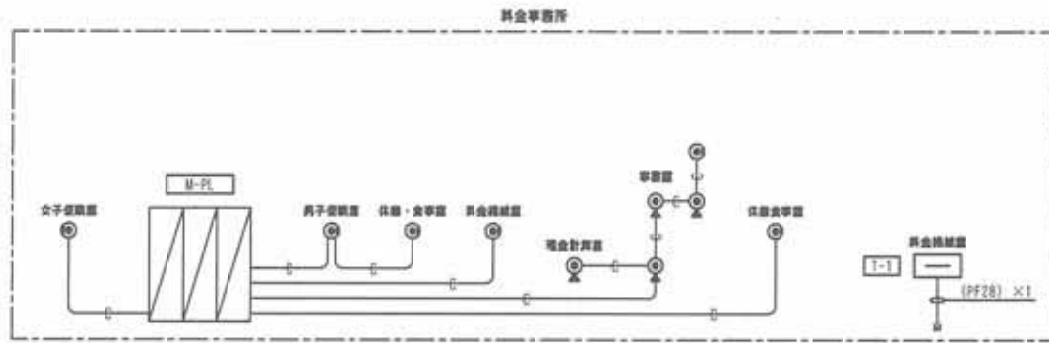
F-F 断面図 1/30



G-G 断面図 1/30

削除
赤文字：訂正

東関東自動車道 谷津船橋IC管理施設新築工事			
図面の種類	【通路・EV棟（下り）】 2階平面詳細図		
縮尺	1:100, 30	図面番号	A-84
設計会社名	株式会社 コモンウェルスエンジニアーズ		
事務所名	東日本高速道路株式会社 関東支社 千葉工事事務所		

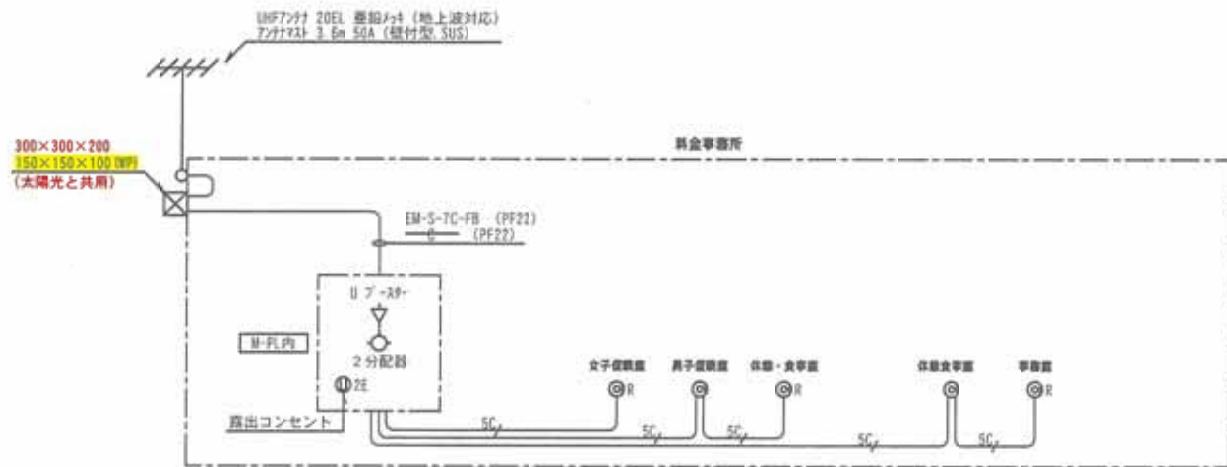


電話設備系統図

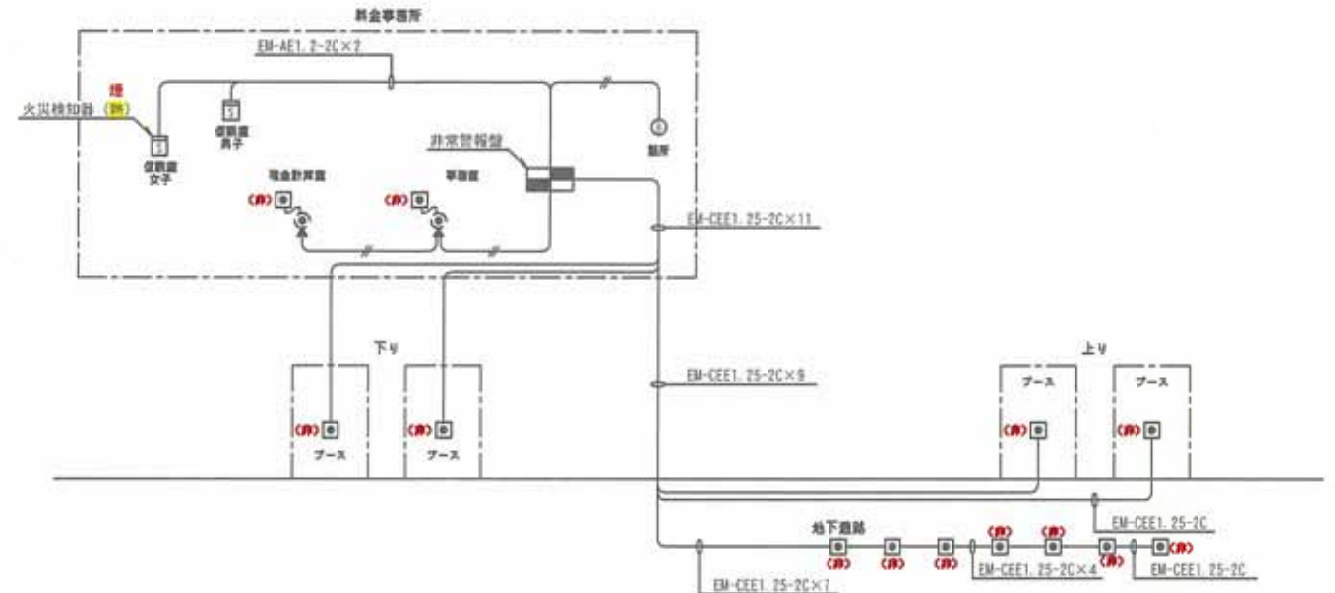


※ローテーションプレートは、電話配管設備兼用

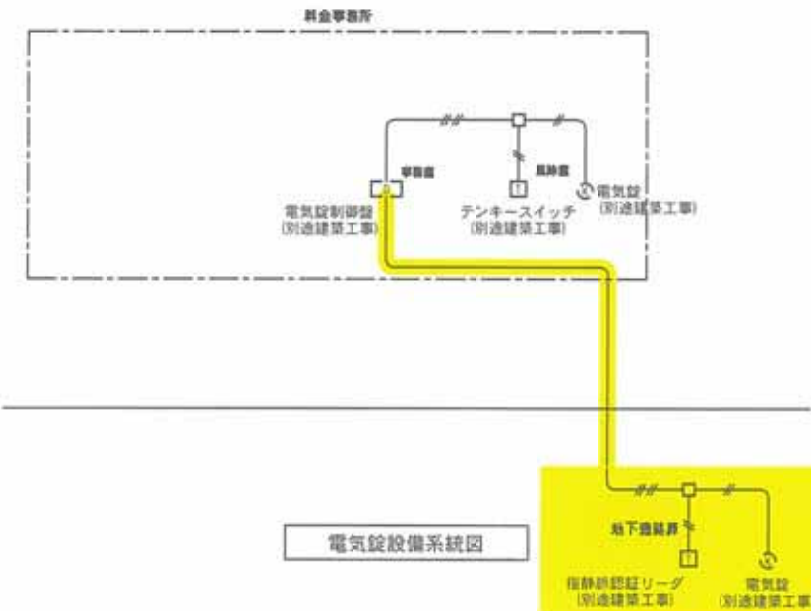
非常通報設備系統図



テレビ共聴設備系統図



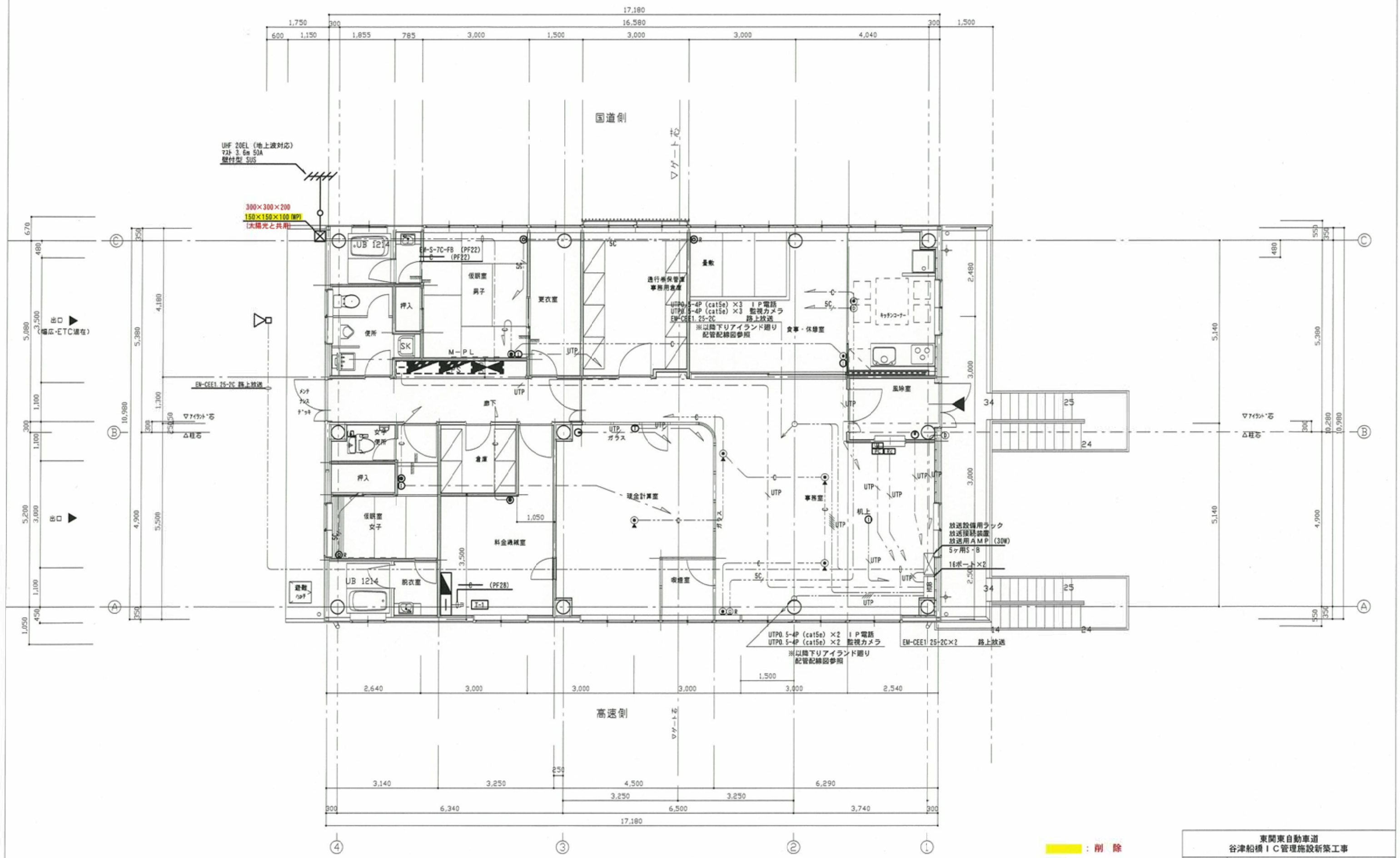
非常警報設備系統図



電気錠設備系統図

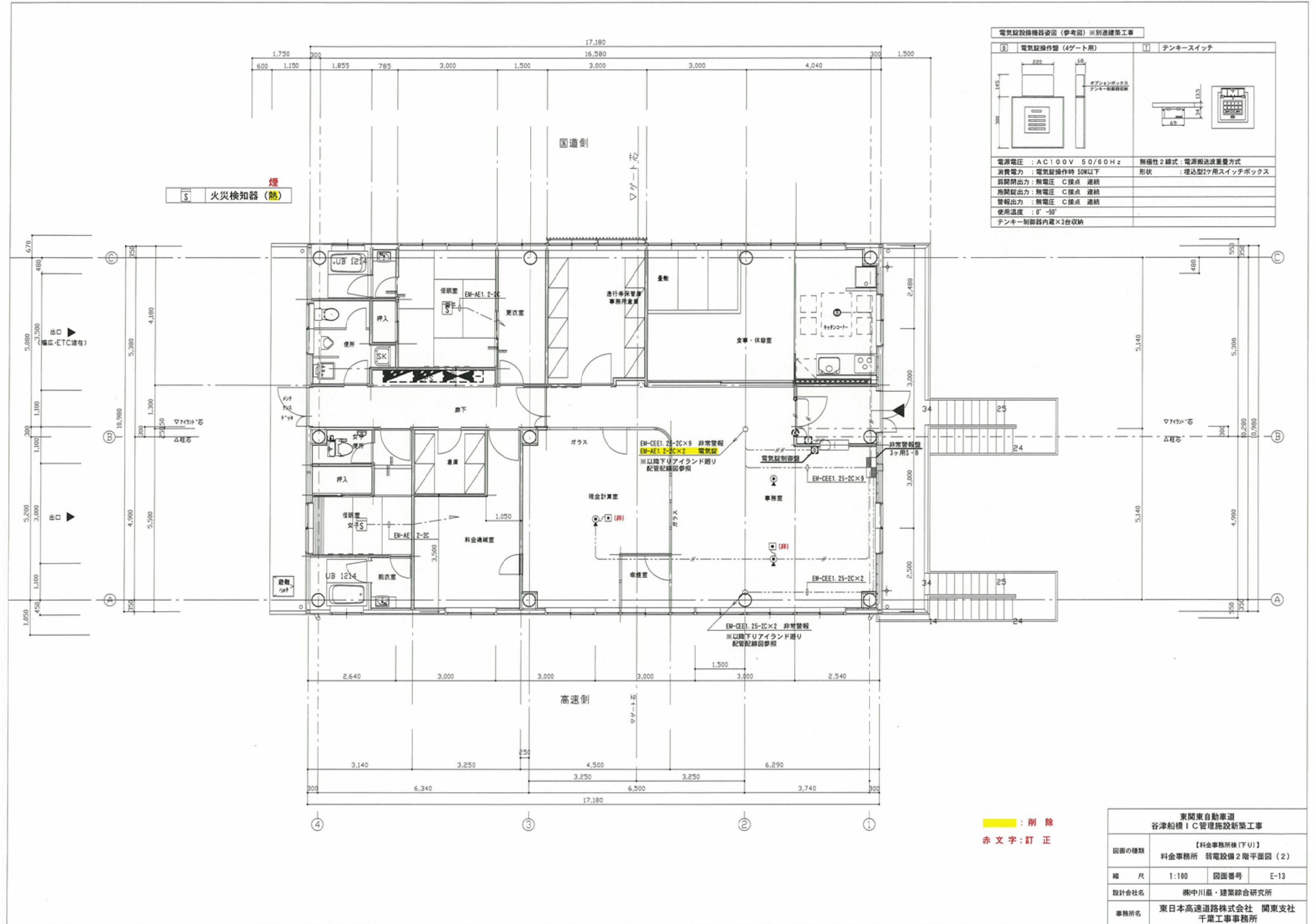
削除
赤文字:訂正

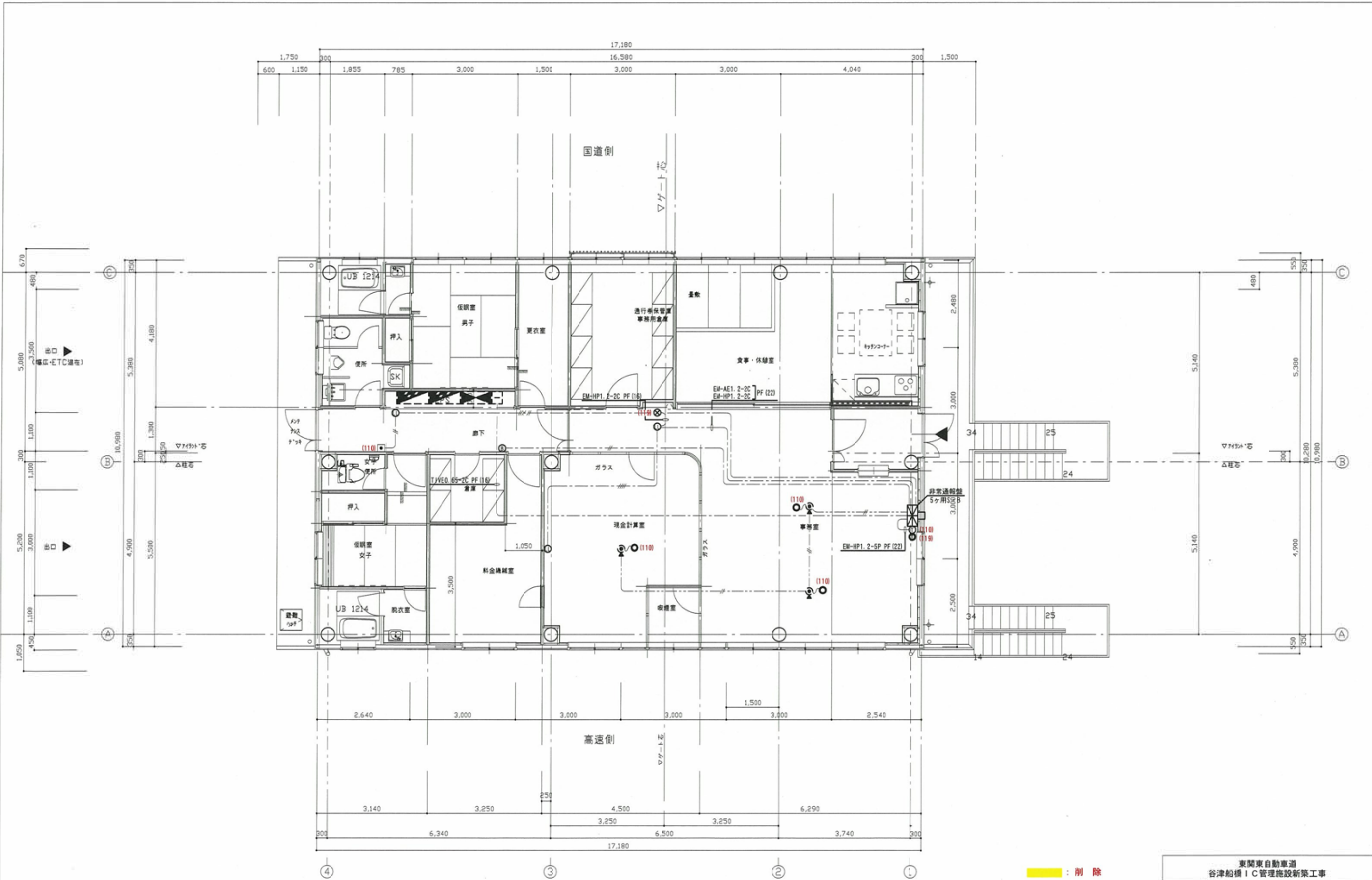
東関東自動車道 谷津船橋IC管理施設新築工事			
図面の種類	【料金事務所棟(下り)】 料金事務所 弱電設備系統図(1)		
縮尺	—	図面番号	E-9
設計会社名	㈱中川・建築総合研究所		
事務所名	東日本高速道路株式会社 関東支社 千葉工事事務所		



： 削 除
赤 文 字：訂 正

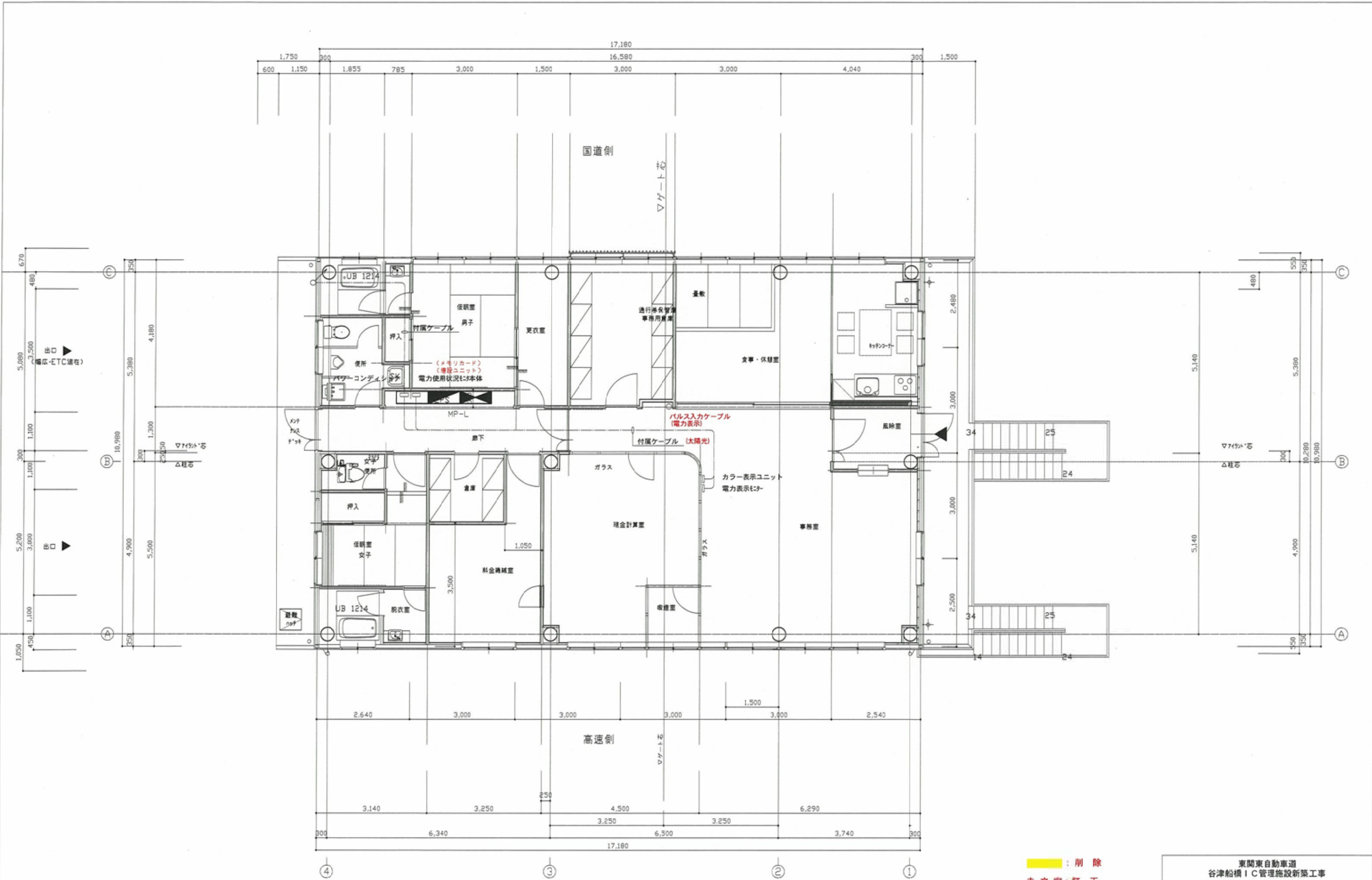
東関東自動車道 谷津船橋IC管理施設新築工事			
図面の種類	【料金事務所棟(下り)】 料金事務所 弱電設備2階平面図(1)		
	縮 尺	1:100	図面番号 E-12
設計会社名	㈱中川蔵・建築総合研究所		
事務所名	東日本高速道路株式会社 関東支社 千葉工事事務所		





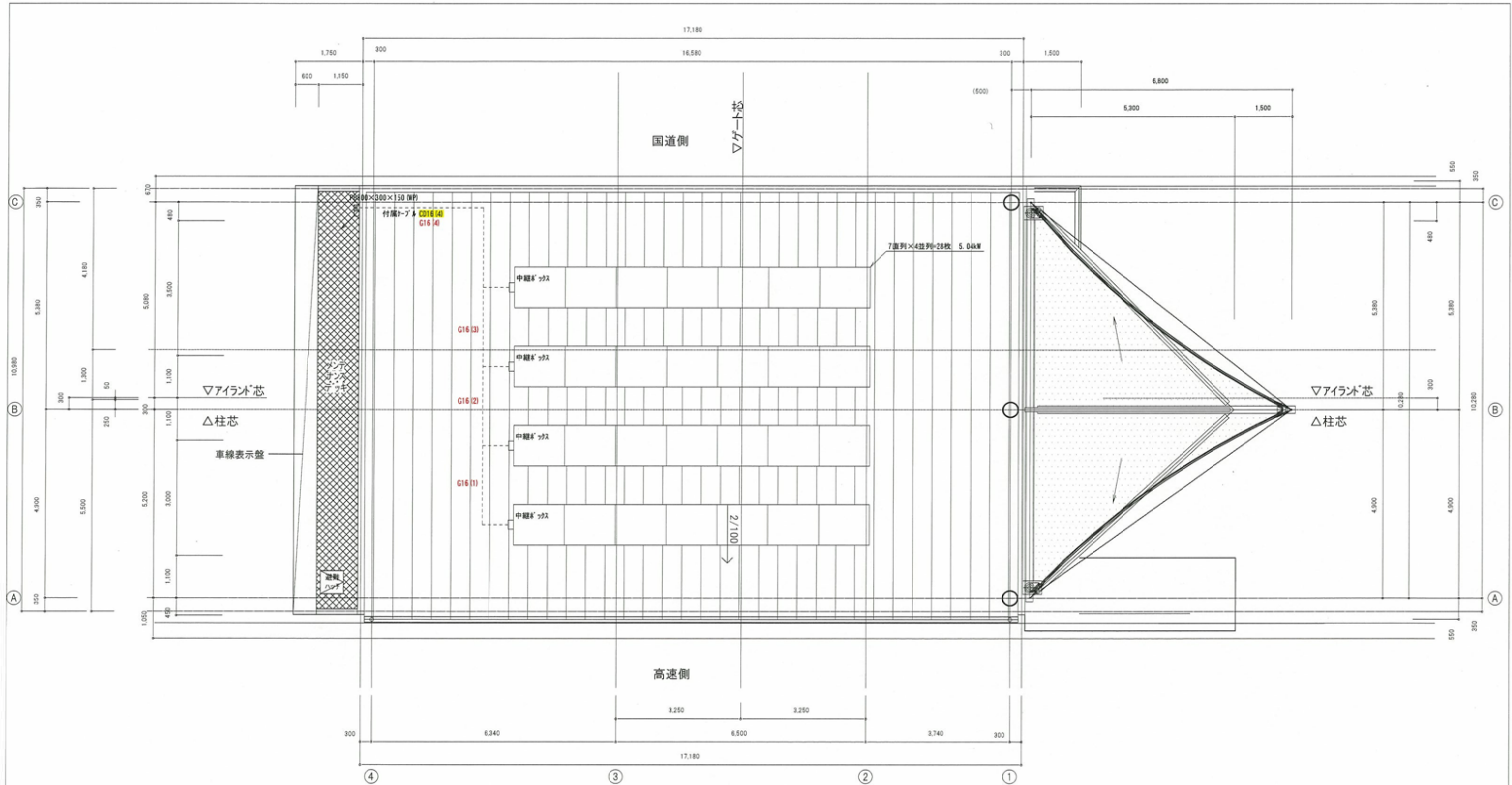
削除
訂正

東関東自動車道 谷津船橋IC管理施設新築工事			
図面の種類	【料金事務所棟(下り)】		
	料金事務所 弱電設備2階平面図(3)		
縮尺	1:100	図面番号	E-14
設計会社名	株式会社・建築総合研究所		
事務所名	東日本高速道路株式会社 関東支社 千葉工事事務所		



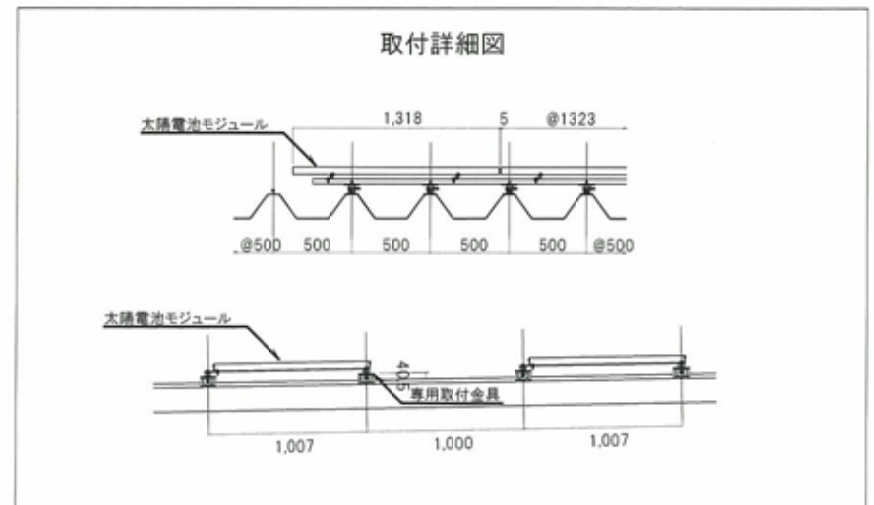
削除
訂正

東関東自動車道 谷津船橋IC管理施設新築工事			
図面の種類	【料金事務所棟(下り)】 料金事務所 太陽光発電設備2階平面図		
	縮尺	1:100	図面番号 E-17
設計会社名	関中川・建築総合研究所		
事務所名	東日本高速道路株式会社 関東支社 千葉工事事務所		



屋根伏図 S=1/100

取付詳細図

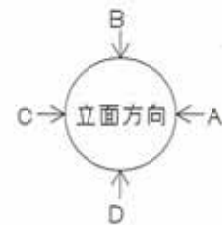


削除
赤字:訂正

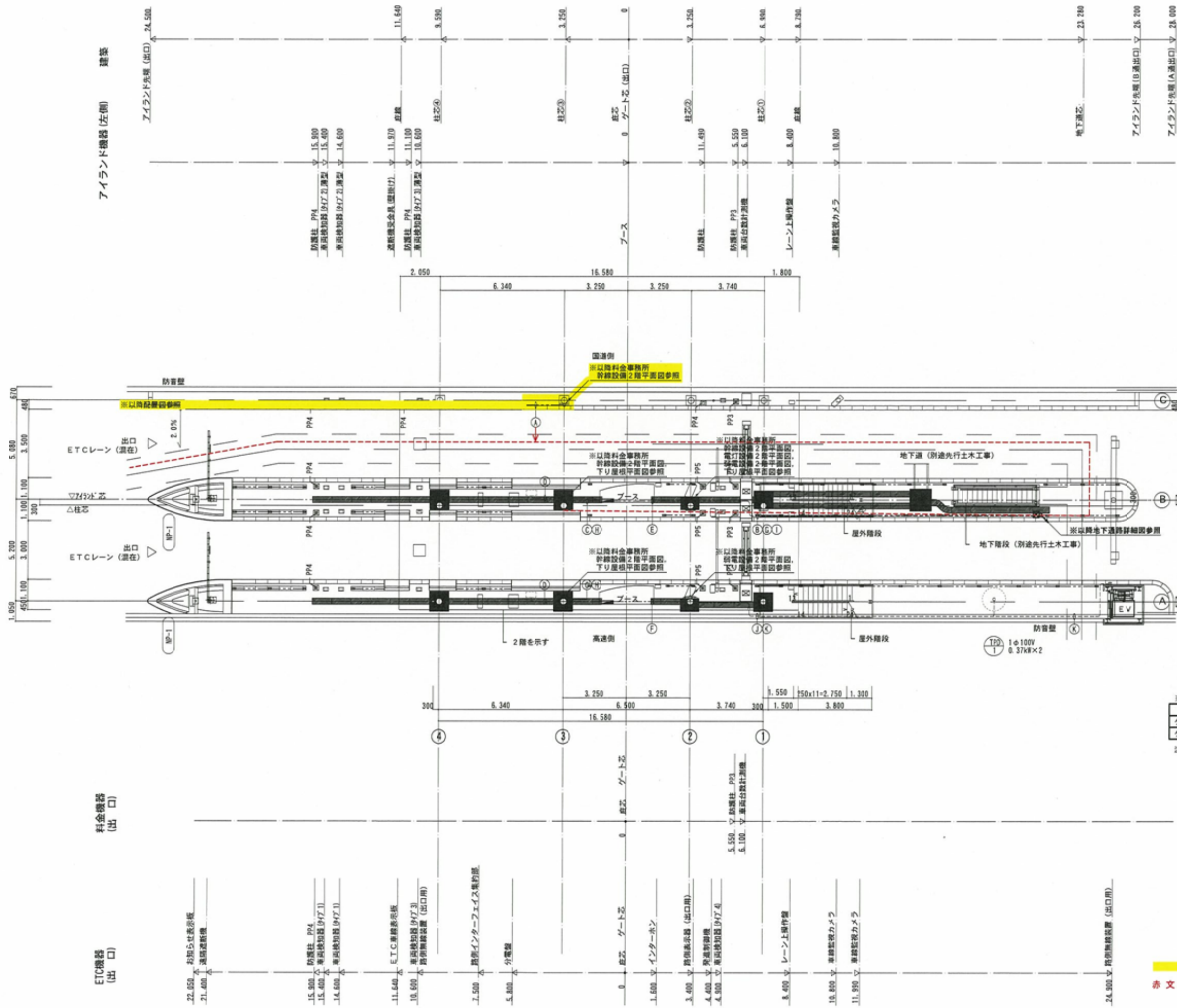
東関東自動車道 谷津船橋IC管理施設新築工事			
図面の種類	【料金事務所棟(下り)】 料金事務所 太陽光発電設備屋根伏図		
	縮尺	1:100	図面番号 E-18
設計会社名	㈱中川蔵・建築総合研究所		
事務所名	東日本高速道路株式会社 関東支社 千葉工事事務所		



删除



東関東自動車道 谷津船橋 I C 管理施設新築工事			
図面の種類	【料金事務所棟(下り)】 トールゲート アイランド通りセンサー用配管図		
縮 尺	1:200	図面番号	E-19
設計会社名	額中川藤・建築綜合研究所		
事務所名	東日本高速道路株式会社 関東支社 千葉工事事務所		



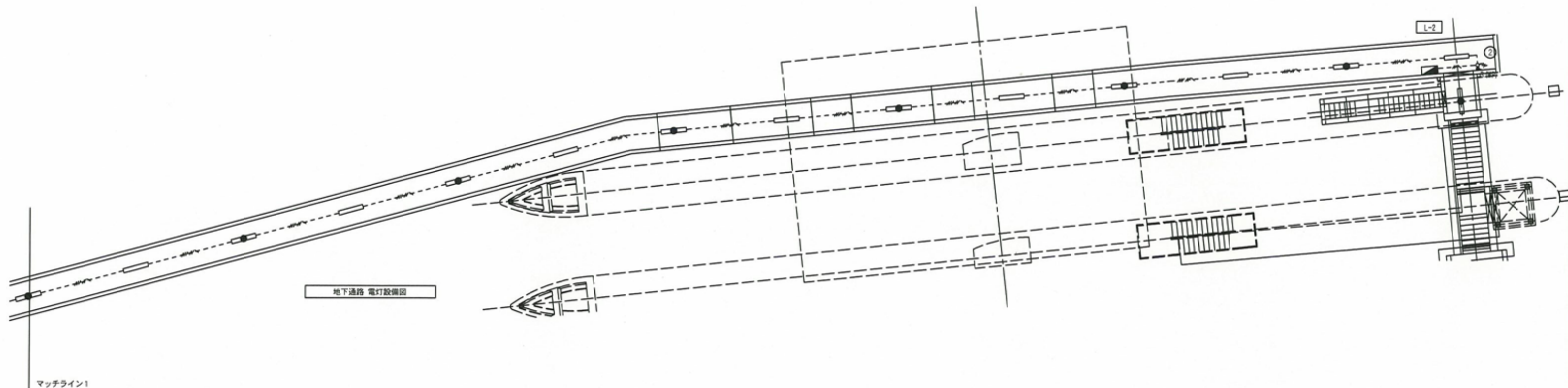
配管記号表			
名	電源種別	ケーブル	配管
料金所電灯 (L1)	AC 3φ4W	EM-CEQ 150"	ラック
ブースコンセント (L2)	AC 3φ4W	EM-CEQ 100"	ラック
料金所電灯 (L1)	AC/GC 3φ4W	EM-CEQ 60"	ラック
ブース電灯 (L2)	AC/GC 3φ4W	EM-CEQ 100"	ラック
料金所電灯 (L3)	AC/GC 3φ4W	EM-CEQ 100"	ラック
ブース動力 (P1)	AC 3φ3W	EM-CET 100"	ラック
料金所動力 (P2)	AC 3φ3W	EM-CET 60"	ラック
接地 (ED, ED-ELCB)		EM-IE14" × 2	ラック
予備			ラック
予備			ラック
伝送 (兼電)			ラック
伝送 (指令)			ラック
伝送 (電源)			ラック
NTT回線			ラック
交通量計測、冠水等情報			ラック
ブースコンセント	AC 3φ4W	EM-CEQ22", ES 5" ビット	G42
ブース電灯	AC/GC 3φ4W	EM-CEQ22"	ビット
ブース動力	AC 3φ3W	EM-CET22"	ビット
ブースコンセント	AC 3φ4W	EM-CES 5" -4C ES 5"	ビット
ブース電灯	AC/GC 3φ4W	EM-CES 5" -4C	ビット
ブース動力	AC 3φ3W	EM-CES 5" -3C	ビット
ブース動力		EM-CE3 5" -3C E1.6	ビット
1 P 電話		UTP0.5-4P (cat5e)	ビット
非常警報		EM-CEE1.25-2C	ビット
監視カメラ		UTP0.5-4P (cat5e)	ビット
1 P 電話		UTP0.5-4P (cat5e)	ビット
非常警報		EM-CEE1.25-2C	ビット
監視カメラ		UTP0.5-4P (cat5e)	ビット
1 P 電話		UTP0.5-4P (cat5e) × 3 ビット	G26
非常警報		EM-CEE1.25-2C × 5	G26
監視カメラ		UTP0.5-4P (cat5e) × 3 ビット	G26
路上放送		EM-CEE1.25-2C	G16
電気錠		EM-AE1.2-2C × 2	G16
屋根照明		EM-CE3 5" -3C	ビット
信号灯		EM-CEE2" -2C	ビット
自動点滅器		EM-CEE1.25" -3C	ビット
地下通路L-2		EM-CE5 5" -4C ES 5" ビット	G26
排水ポンプユニット		EM-EEF2 0-3C	ビット
昇降機電源	AC 3φ3W	EM-CE8" -3C ES 5" ビット	G26
昇降機制御盤	AC 1φ2W	EM-CE3 5" -2C	ビット
昇降機ビット内コンセント	AC 1φ2W	EM-EEF2 0-3C	ビット

※柱立上ケーブルラック材料表			
名	寸法	単位	数量
ケーブルラック	W=500 5.6m × 2 段	m	11.2
ケーブルラックカバー	W=500 5.6m	m	5.6

注1) ケーブルラックの表面仕上げはH255仕上とする。
機械電気通信設備標準設計図 W-50, W-51参照

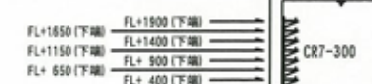
： 削除
赤文字：訂正

東関東自動車道 谷津船橋 I C 管理施設新築工事			
図面の種類	【料金事務所棟 (下り)】 トールゲート アイランド廻り配管配線図		
縮尺	1:200	図面番号	E-20
設計会社名	関中川・建築総合研究所		
事務所名	東日本高速道路株式会社 関東支社 千葉工事事務所		

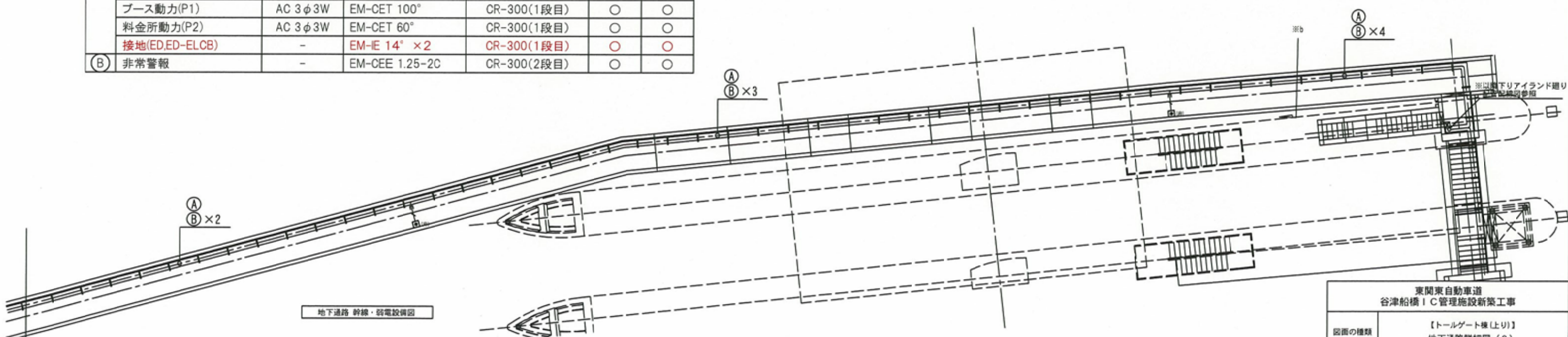


配管配線表

名 称	電源種別	ケーブル	管路 (ケーブルラック敷設段)	工事区分	
				配管	配線
A	料金所電灯(L1)	AC 3φ4W	EM-CEQ 150°	CR-300(1段目)	○
	ブースコンセント(L2)	AC 3φ4W	EM-CEQ 100°	CR-300(1段目)	○
	料金所電灯(LG1)	AC/GC 3φ4W	EM-CEQ 60°	CR-300(1段目)	○
	ブース電灯(LG2)	AC/GC 3φ4W	EM-CEQ 100°	CR-300(1段目)	○
	料金機械室(LG3)	AC/GC 3φ4W	EM-CEQ 100°	CR-300(1段目)	○
	ブース動力(P1)	AC 3φ3W	EM-CET 100°	CR-300(1段目)	○
	料金所動力(P2)	AC 3φ3W	EM-CET 60°	CR-300(1段目)	○
	接地(ED,ED-ELCB)	-	EM-IE 14" × 2	CR-300(1段目)	○
B	非常警報	-	EM-CEE 1.25-2C	CR-300(2段目)	○

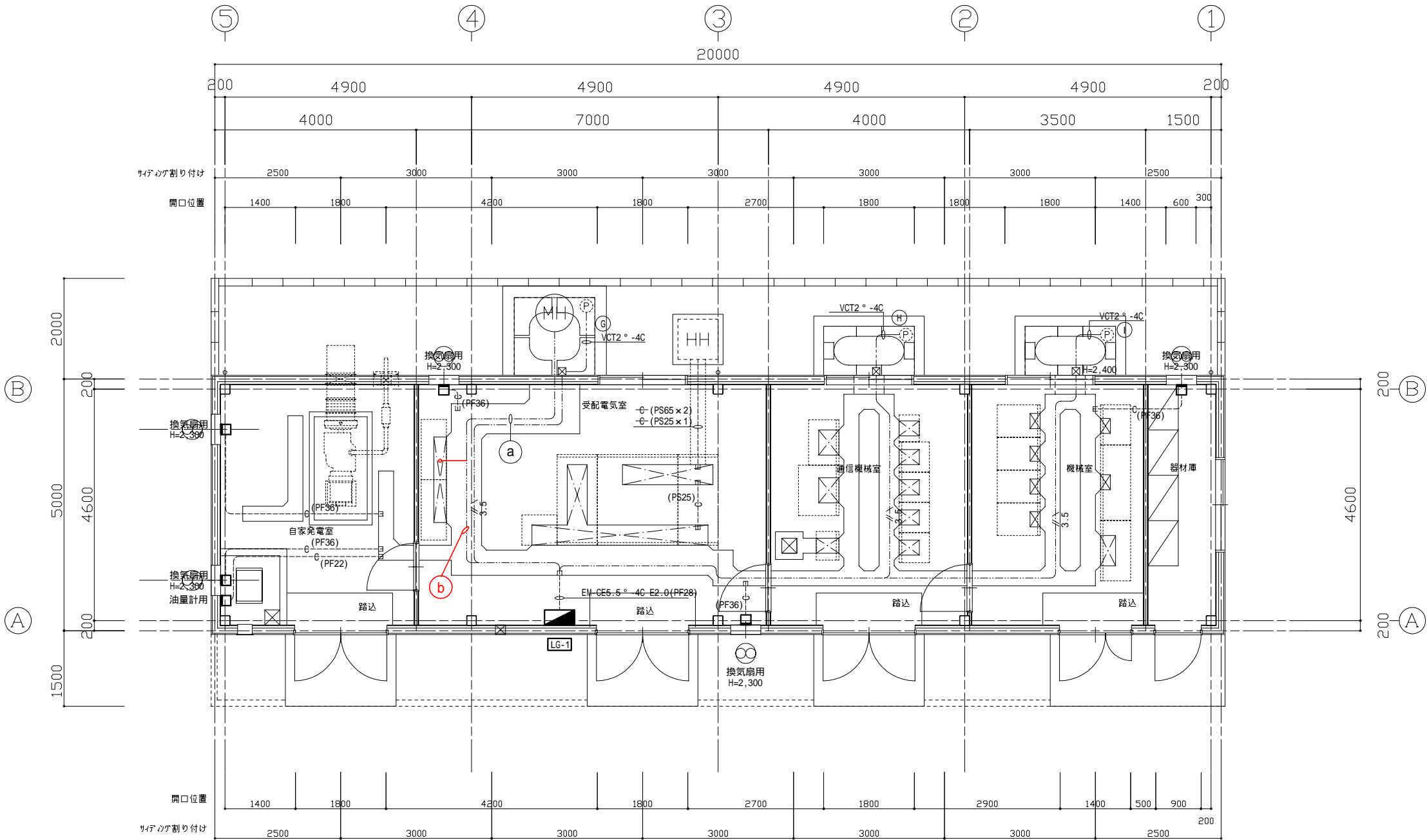


※b断面詳細図



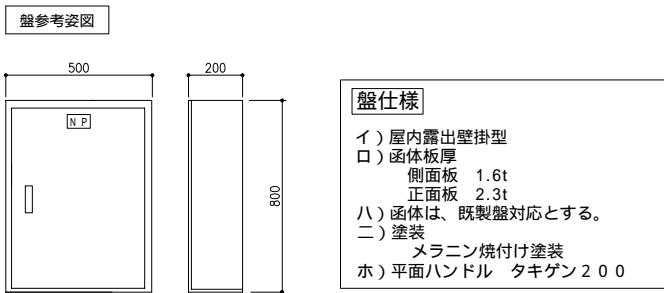
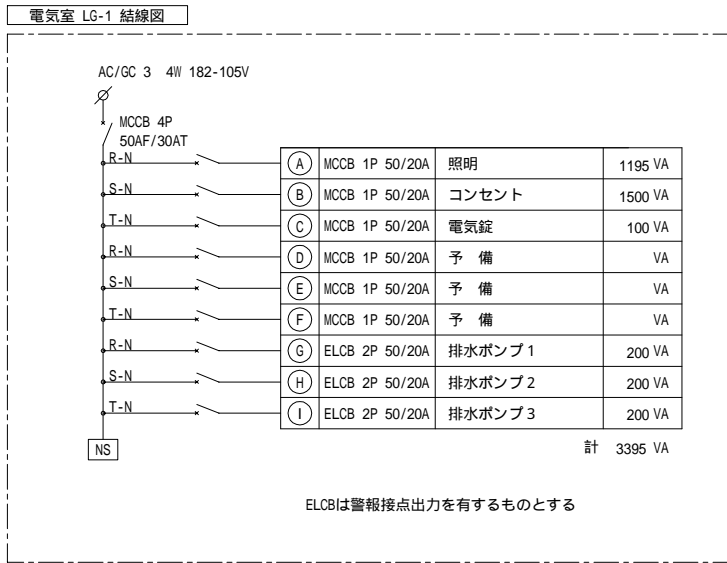
赤文字：訂正

東関東自動車道 谷津船橋IC管理施設新築工事			
図面の種類	【トールゲート後(上り)】 地下通路詳細図(2)		
縮 尺	1:200	図面番号	E-23
設計会社名	㈱中川崙・建築総合研究所		
事務所名	東日本高速道路株式会社 関東支社 千葉工事事務所		



凡例

⊙ は別途工事とする。

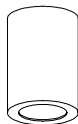


幹線配管配線表		
名 称	電源種別	ケーブル
料金所電灯(L1)	AC 3 4W	EM-CEQ150°
ブースコンセント(L2)	AC 3 4W	EM-CEQ100°
料金所電灯(GL1)	AC/GC 3 4W	EM-CEQ60°
ブース電灯(GL2)	AC/GC 3 4W	EM-CEQ100°
料金機械室(GL3)	AC/GC 3 4W	EM-CEQ100°
ブース動力(P1)	AC 3 3W	EM-CET100°
料金所動力(P2)	AC 3 3W	EM-CET60°
接地 (ED, ED-ELCB)		EM-IE 14° × 2
ⓑ 分電盤	AC/GC3 4W	EM-CE5.5°~4c

赤文字：訂正

東関東自動車道 谷津船橋 I C 管理施設新築工事			
図面の種類	【電気室棟】 幹線・動力設備平面図		
縮 尺	1:100	図面番号	E-31
設計会社名	㈱中川蔵・建築総合研究所		
事務所名	東日本高速道路株式会社 関東支社 千葉工事事務所		

照明器具姿図

J321	軒下シーリングダウンライト	K321B	非常用照明器具（露出防水形）		電池内蔵型																		
			J E 3 . 6 V 1 3 W × 1																				
 <p>R-7 LEDモジュール ナチュラルホワイトタイプ(4000K) 消費電力 14W アルミ メタリック仕上(シルバーメタリック) 調光不可 防雨形 (IP44)</p> <p>径： 120 高さ：170 mm</p>		評定番号：LALH-02																					
		<div>t131B</div> <table><tr><td>器具取付高さ</td><td>2.4m</td><td>2.6m</td><td></td></tr><tr><td>単体配置 A1</td><td>2.1</td><td>1.9</td><td></td></tr><tr><td>直線配置 A2</td><td>7.1</td><td>6.1</td><td></td></tr><tr><td>四角配置 A4</td><td>7.0</td><td>6.1</td><td></td></tr><tr><td>1</td><td>A0</td><td>1.3</td><td>1.2</td></tr></table> <p>1は壁からの距離（最大）</p> <p>電球：白熱灯、ソケット：ポリフェニレンサルファイド樹脂 電線：けい素ゴム絶縁電線</p>				器具取付高さ	2.4m	2.6m		単体配置 A1	2.1	1.9		直線配置 A2	7.1	6.1		四角配置 A4	7.0	6.1		1	A0
器具取付高さ	2.4m	2.6m																					
単体配置 A1	2.1	1.9																					
直線配置 A2	7.1	6.1																					
四角配置 A4	7.0	6.1																					
1	A0	1.3	1.2																				
メーカー相当型番	達藤照明 ERG5019S相当品	メーカー相当型番	パナソニック電工 L W 9 1 0 2 7 相当品																				



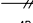
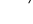
記 号 凡 例		
記 号	機 器 名 称	備 考
	分電盤	
	ダウンライト	
	非常照明	電池内蔵型
	人感センサ - 親機	パナソニック電工 WTK4481K 相当
	人感センサ - 子機	パナソニック電工 WTK4912K 相当
	リモコンセレクト	n 窓用
	点滅器 1P15A 300V	
	壁付きコンセント 2P15A × 2	
	自動点滅器	
	ブルボックス（垂鉛溶融防水形）	300 × 300 × 200
	ブルボックス（垂鉛溶融防水形）	400 × 400 × 200
	ジャンクションボックス	露出丸型厚鋼用

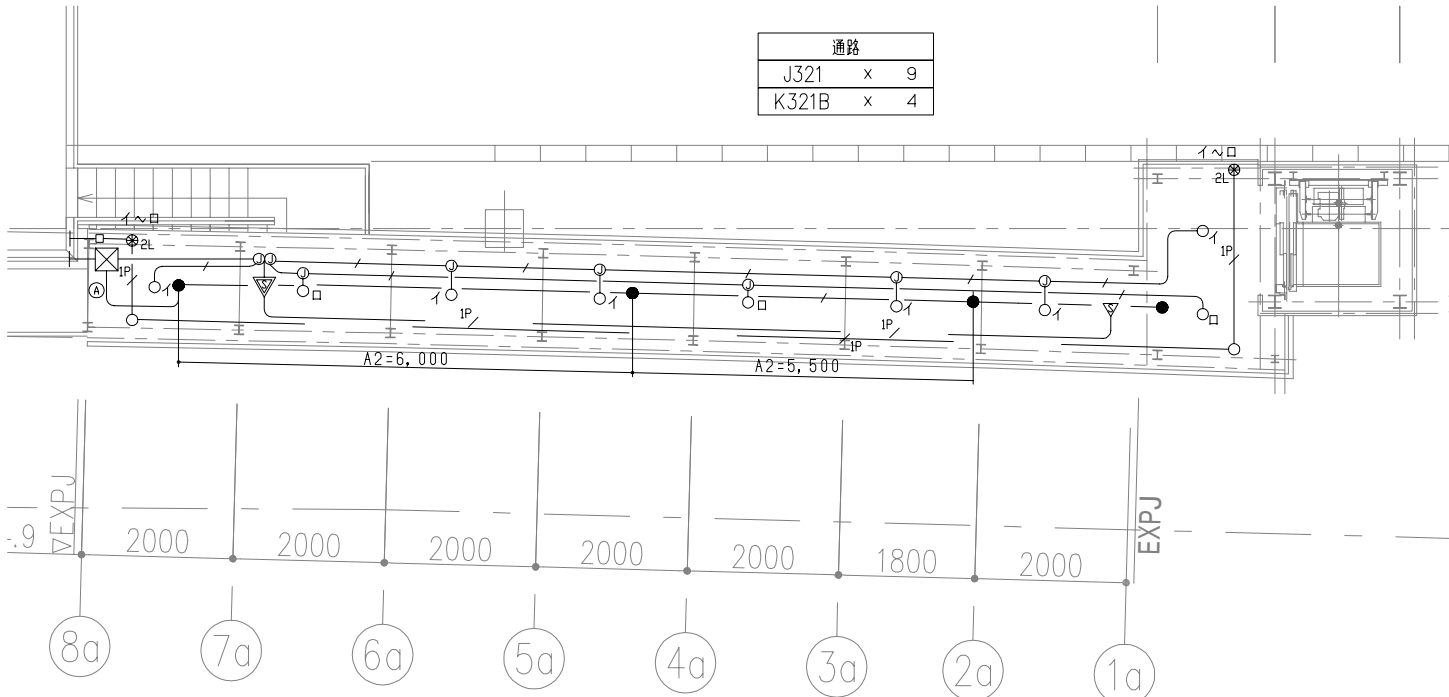
既設M-PL (3 4 W 1 8 2 - 1 0 5 V)									
回路 番号 (V)	分岐 種類	断 断 器			負 荷 名 称	負 荷 容 量 (V A)			備 考
		P	A F	A T		電 灯	コ ン セ ント	そ の 他	
24	100 M	1	50	20					
25	100 M	1	50	20					
26	100 E	1	50	20	渡り廊下照明	72			R1, R2
27	100 M	1	50	20	昇降機制御盤	1000			
28	100 M	1	50	20	昇降機ビット内コンセント	100			

・リモコンリレー × 2 (フル2線式) 予備用 M C C B 1 P 5 0 A F / 2 0 A T × 4 追加
・4 回路 T / U × 1
・伝送ユニット × 1

配線凡例

(電灯設備)

	EM-EEF2.0-2C	(G22)
	EM-EEF2.0-3C (内1本接地線)	(G22)
	EM-EEF2.0-3C EM-IE2.0	(G22)
	CPEV0.9-1P	(G22)



1

2 階通路 照明設備・姿図

E-01

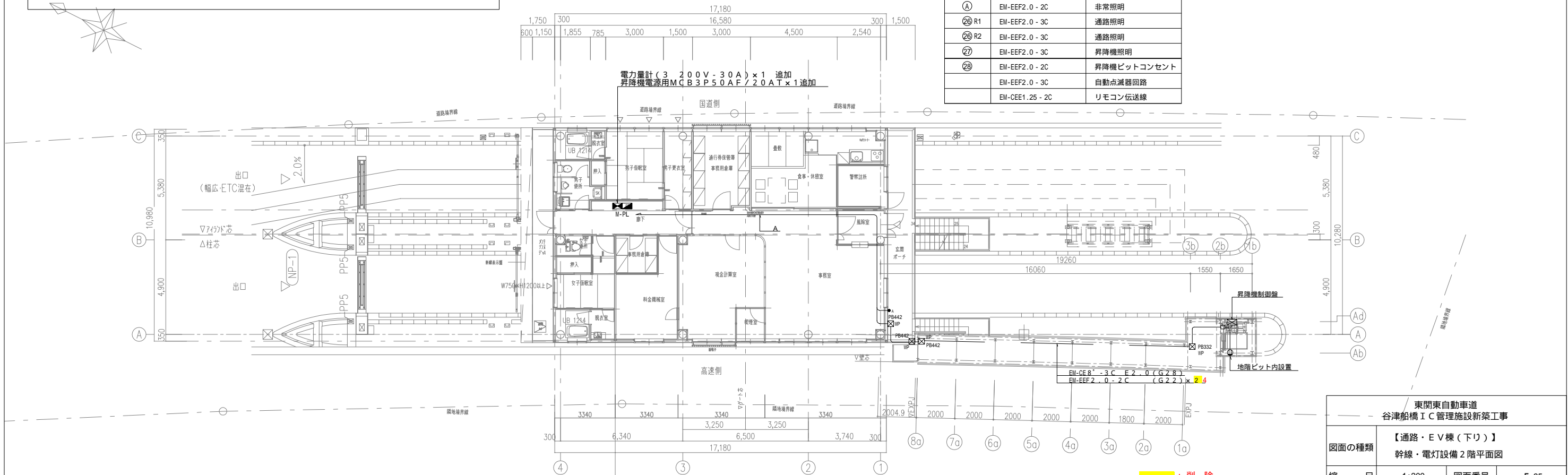
SCALE 1 / 100

注) 点滅イ：人感センサー＋リモコンスイッチ

点滅ロ：自動点滅器＋リモコンスイッチ

1. 屋外のブルボックス及び配管、盤等の支持材は溶融亜鉛メッキ又はSUSとする。
2. 防火区画等の貫通処理は、建築基準法施工令 第129条2の5第1項7号（給水、排水その他の配管設備の設置及び構造）に基づき行うものとする。

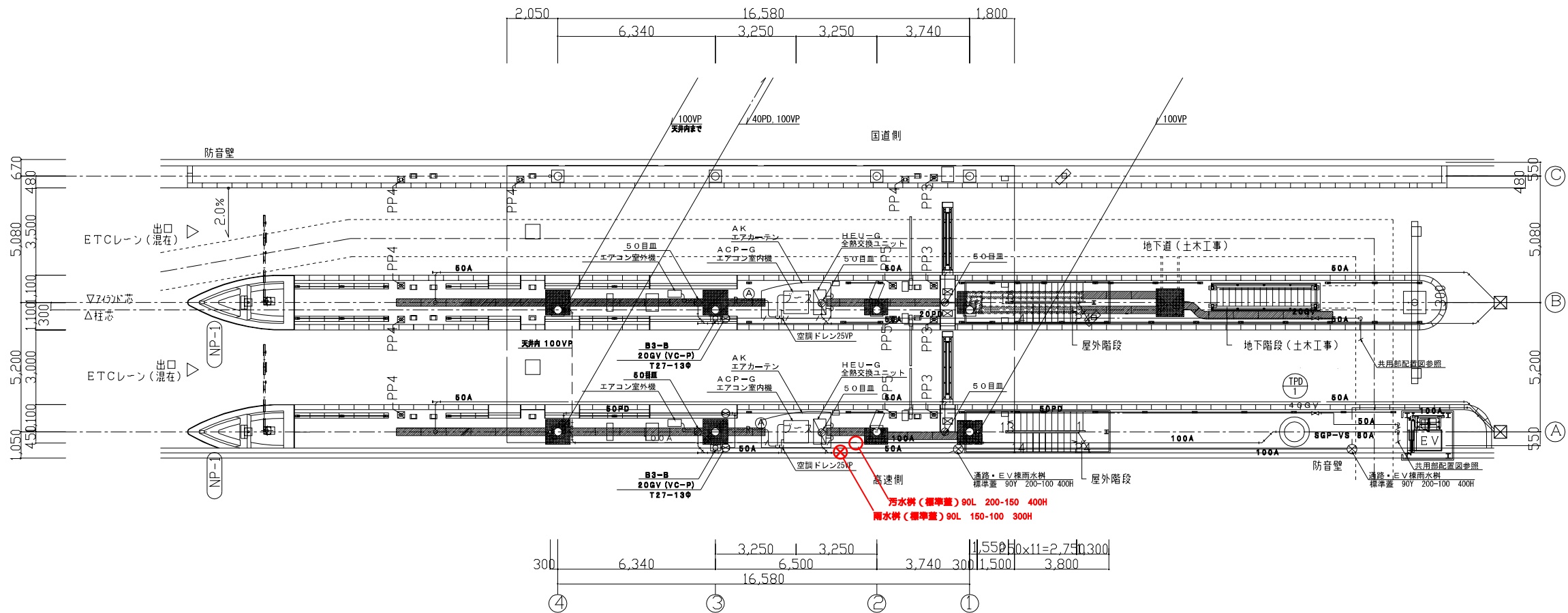
A		
回路番号	ケーブルサイズ	用 途
	EM-CE8 ⁺ - 3C E2.0	昇降機電源
①	EM-EEF2.0 - 2C	非常照明
②⑥ R1	EM-EEF2.0 - 3C	通路照明
②⑥ R2	EM-EEF2.0 - 3C	通路照明
②7	EM-EEF2.0 - 3C	昇降機照明
②⑧	EM-EEF2.0 - 2C	昇降機ビットコンセント
	EM-EEF2.0 - 3C	自動点滅器回路
	EM-CEE1.25 - 2C	リモコン伝送線



削除

訂正

東関東自動車道 谷津船橋IC管理施設新築工事			
図面の種類	【通路・EV棟（下り）】 幹線・電灯設備2階平面図		
縮 尺	1:200	図面番号	E-35
設計会社名	株式会社 コモンウェルスエンジニアーズ		
事務所名	東日本高速道路株式会社 関東支社 千葉工事事務所		



1階平面図 S=1/200

機器表

記号	名称	仕様	台数	備考	設置台数
ACP-G	パッケージエアコン	型 式	天井カセット形 (1方向吹出)	1	(台数は1ブース当たり)
		冷房能力	2.8kW	暖房能力	4.0kW
		電 源	1φ200V		
		圧縮機出力	0.75kW		
		ファン電動機出力	30W (内) 50W (外)		
HEU-G	全熱交換器	型 式	天井リカセット型	1	(台数は1ブース当たり)
			100φ×100mmH×30Pa		
		電 源	1φ100V		
		送風機出力	30W		
		附属品	ステンレス製鋼板フード×2ヶ 化粧パネル		
AK	エアーカーテン	型 式	壁掛対向式エアーカーテン 1100×130×132	2	(台数は1ブース当たり)
		樹脂製翼式扇	90φ 1φ100V40W		
		風速	5~7m/s	風量11m³/min以上	
			コントロールスイッチ付		

凡 例

記 号	名 称
— R —	冷媒管
— — —	給水管
— — —	排水管
— — —	雨水管
⊗	散水栓
⊗	仕切弁
⊗	雨水樹
○	汚水樹

冷媒管口径表

Nφ	液 管	ガ ス 管
②	6.4φ	12.7φ

注) 冷媒管仕様 (シングル配管)
冷媒用被覆銅管 (保温厚10mm)

注) 冷媒管は、配管ビット内を通す。
ドレンは、配管ビット内の排水目皿付近まで配管する。
雨水樹深さは、土木工事樹深さに準じ現場合わせとする。
(例は原則、樹脂製小型樹 (泥溜り150H以上付き)、200φ (口径) とする。)
特記なき排水管は、硬質塩化ビニルライニング鋼管 (SGP-VS) とする。

赤文字：訂正

東関東自動車道 谷津船橋IC管理施設新築工事			
図面の種類	【料金事務所棟 (下り)】 トールゲート 空調・衛生設備平面図		
縮 尺	1:200	図面番号	M-10
設計会社名	榊中川蔵・建築総合研究所		
事務所名	東日本高速道路株式会社 関東支社 千葉工事事務所		