

令和6年3月25日
東日本高速道路株式会社 北海道支社

北海道内の高速道路における夜間通行止めのお知らせ

NEXCO東日本北海道支社(札幌市厚別区)は、令和6年(2024年)4月に、**E5** 道央自動車道(道央道)、**E38** 道東自動車道(道東道)、**E62** 深川・留萌自動車道(深川留萌道)でトンネル点検・路面補修工事などの実施に伴う夜間通行止めを行います。お出かけの際には、時間にゆとりをもってご出発いただくとともに、迂回路のご利用をお願いします。

お客さまにはご不便をおかけしますが、高速道路を安全・快適にご利用いただくために必要な工事・作業へのご理解とご協力をお願いします。

1. 通行止めの区間と日時

道路名	区間	規制内容	日時	詳細
道央道	おしゃまんべ 長万部IC⇔豊浦IC	通行止め (上下線)	4月8日(月) 22時～翌朝5時	資料1
	とようら 豊浦IC⇔伊達IC	通行止め (上下線)	4月9日(火)・4月10日(水) 各日 22時～翌朝5時	
	むろらん 室蘭IC⇔登別室蘭IC	通行止め (上下線)	4月11日(木)・4月12日(金) 各日 22時～翌朝5時	
	おおぬまこうえん 大沼公園IC⇔落部IC	通行止め (上下線)	4月17日(水)～4月25日(木) (土曜日・日曜日を除く) 各日 22時～翌朝5時	資料2
道東道	ゆうばり 夕張IC⇔占冠IC	通行止め (上下線)	4月12日(金)～4月19日(金) (土曜日・日曜日を除く) 各日 22時～翌朝5時	資料3
深川 留萌道	ふかがわ 深川JCT⇔深川西IC	通行止め (上下線)	4月15日(月)～4月18日(木) 各日 22時～翌朝5時	資料4

※荒天などにより、予備日に延期となる場合があります。予備日や迂回路は、チラシでご確認ください。

2. 主な工事内容

- トンネル点検 …トンネル内に設置している各種設備を点検します。
- 路面補修工事 …舗装面のひび割れや段差などが顕著に発生している箇所を補修します。



トンネル点検例



路面補修工事例

3. 工事期間中のインフォメーション

工事規制情報は、下記の各種媒体で提供しています。

(1) インターネット

- ① 道路交通情報サイト「ドラぷら」 <https://www.driveplaza.com/>
- ② 日本道路交通情報センター(JARTIC)「道路交通情報Now!!」 <https://www.jartic.or.jp>
- ③ 全国の高速道路交通情報サイト「ドラとら」 <https://www.drivetraffic.jp>

(2) SNS

X(旧Twitter)公式アカウント「NEXCO東日本(北海道)」 [@e_nexco_kita](https://twitter.com/e_nexco_kita)

(3) 配布・掲示物によるご案内

チラシやポスターを、周辺の料金所・休憩施設に掲示します。

(4) 電話

- ① NEXCO東日本お客さまセンター(24時間オペレーターが対応)
ナビダイヤル 0570-024-024 または 03-5308-2424
- ② 日本道路交通情報センター(JARTIC)道路交通情報
北海道地方高速情報 050-3369-6760 (携帯電話短縮ダイヤル #8011)

(5) 高速道路をご利用中に入手できる道路交通情報

- ① 道路情報板
- ② ハイウェイラジオ(AM1620kHz)
ハイウェイラジオを放送している区間は、標識でご案内しています。

③ VICS

VICS対応のカーナビなどの搭載機で、道路交通情報が入手できます。

夜間(22時～翌朝5時)通行止め

おしゃまんべ とようら

A 長万部IC ⇔ 豊浦IC

4/8 月

予備日 4/9 火 → 4/15 月
休止日 土・日

終了後に開始します

とようら だて

B 豊浦IC ⇔ 伊達IC

4/9 火・4/10 水

予備日 4/11 木 → 4/17 水
休止日 土・日

終了後に開始します

むろらん のほりべつむろらん

C 室蘭IC ⇔ 登別室蘭IC

4/11 木・4/12 金

予備日 4/15 月 → 4/19 金
休止日 土・日

荒天などにより予備日に延期となる場合があります。ご不便をおかけしますが、ご理解とご協力をお願いします。

休日前後の実施日と休止日について					
平日	土・日		平日	平日	
夜 10時	朝 5時		夜 10時	朝 5時	平日
← 実施日 →		← 休止日 →		← 実施日 →	



迂回路情報

周辺一般道をご利用ください

- A (高速道路利用時より約5分長くかかります)
- B (高速道路利用時より約1.5分長くかかります)
- C (高速道路利用時より約2.5分長くかかります)

24時間、365日、お客さまの声を聞いています。

NEXCO東日本お客さまセンター

0570-024-024

または 03-5308-2424

高速道路に関する情報は「ドラぷら」で

www.driveplaza.com/

ドラぷら

検索

あなたに、ベスト・ウェイ。



乗継調整について

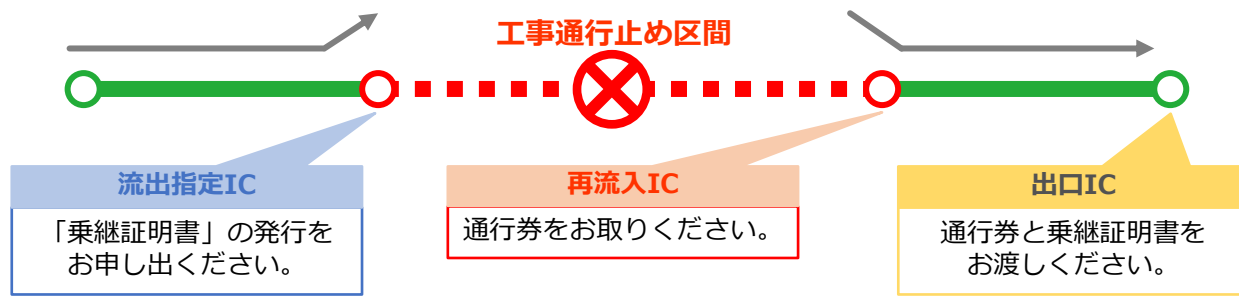
今回の通行止めにより、流出指定ICで一旦流出し、所定時間内に再流入ICから同一方向へと再流入する場合は、通行料金が割高にならないように「乗継調整」を行います。

ETCご利用のお客さま

同一のETCカードをご利用のうえ、乗り継ぎ前・乗り継ぎ後の両区間とも、ETC無線走行をしてください。
料金表示器やETC利用照会サービスなどには、調整前の料金が表示されますが、カード会社などからは、調整後の料金が請求されます。

現金・クレジットカードご利用のお客さま

流出する料金所で料金をお支払いいただく際、「乗継証明書」の発行をお申し出ください。
乗り継ぎ後、出口ICなどの最初に料金をお支払する料金所で、係員に証明書をお渡しください。



通行止め区間	進行方向	流出指定IC	再流入IC	乗継時間
A 長万部IC⇄豊浦IC	上り・函館方面	豊浦、黒松内JCT	長万部、国縫、流出指定IC※	24時間以内
	下り・札幌方面	長万部、黒松内JCT	豊浦、虻田洞爺湖、流出指定IC※	24時間以内
B 豊浦IC⇄伊達IC	上り・函館方面	伊達、虻田洞爺湖	豊浦、黒松内JCT、長万部、流出指定IC※	24時間以内
	下り・札幌方面	豊浦、虻田洞爺湖	伊達、室蘭、流出指定IC※	24時間以内
C 室蘭IC⇄登別室蘭IC	上り・函館方面	登別室蘭	室蘭、伊達、流出指定IC※	24時間以内
	下り・札幌方面	室蘭	登別室蘭、登別東、流出指定IC※	24時間以内

※のICからは通行止め解除後に再流入できます。

道路情報インフォメーション

インターネット

高速道路料金検索・
サービスエリアに関する情報は

ドラぷら



当日の通行止め等の情報はこちらからも確認できます。

X (旧Twitter公式アカウント) NEXCO東日本 (北海道) @e_nexco_kita

LINE公式アカウント

「NEXCO東日本」または
「@e-nexco」で検索
右の二次元コードを読み取り



電話でのお問い合わせ

NEXCO東日本 お客さまセンター
(24時間・365日受付)

0570-024-024

または

03-5308-2424

日本道路交通情報センター

050-3369-6760 北海道地方高速情報

#8011 携帯電話・PHS短縮ダイヤル

落下物・路面損傷・道路の異常を見つけたら

道路緊急ダイヤル **#9910**

交通事故・逆走車の通報は警察 (110番)

E5

道央道 路面補修工事

夜間(22時~翌朝5時)通行止め

おおぬまこうえん
大沼公園IC ⇔ 落部IC

4/17(水) → 4/25(木)

予備日 5/7(火) → 5/13(月)

休止日 土・日

荒天などにより予備日に延期となる場合があります。ご不便をおかけしますが、ご理解とご協力をお願いします。



24時間、365日、お客さまの声をお聞きしています。

NEXCO東日本お客さまセンター

0570-024-024

または 03-5308-2424

高速道路に関する情報は「ドラぷら」で

www.driveplaza.com/

ドラぷら

検索

あなたに、ベスト・ウェイ。



乗継調整について

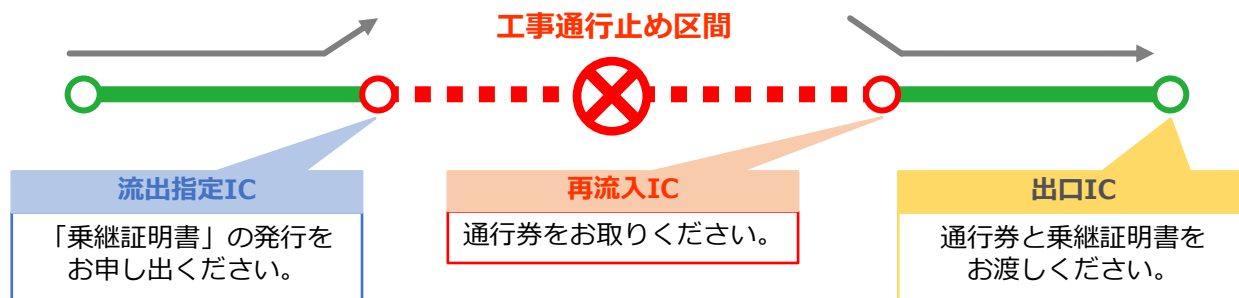
今回の通行止めにより、流出指定ICで一旦流出し、所定時間内に再流入ICから同一方向へと再流入する場合は、通行料金が割高にならないように「乗継調整」を行います。

ETCご利用のお客さま

同一のETCカードをご利用のうえ、乗り継ぎ前・乗り継ぎ後の両区間とも、ETC無線走行をしてください。
料金表示器やETC利用照会サービスなどには、調整前の料金が表示されますが、カード会社などからは、調整後の料金が請求されます。

現金・クレジットカードご利用のお客さま

流出する料金所で料金をお支払いいただく際、「乗継証明書」の発行をお申し出ください。
乗り継ぎ後、出口ICなどの最初に料金をお支払する料金所で、係員に証明書をお渡しください。



通行止め区間	進行方向	流出指定IC	再流入IC	乗継時間
大沼公園IC⇄落部IC	上り・函館方面	落部、森	流出指定IC※	24時間以内
	下り・札幌方面	森	落部、八雲、流出指定IC※	24時間以内

※のICからは通行止め解除後に再流入できます。

道路情報インフォメーション

インターネット

高速道路料金検索・
サービスエリアに関する情報は

ドラぷら



当日の通行止め等の情報はこちらからも確認できます。

X (旧Twitter公式アカウント) NEXCO東日本 (北海道) @e_nexco_kita

LINE公式アカウント

「NEXCO東日本」または
「@e-nexco」で検索
右の二次元コードを読み取り



電話でのお問い合わせ

NEXCO東日本 お客様センター
(24時間・365日受付)

0570-024-024

または

03-5308-2424

日本道路交通情報センター

050-3369-6760 北海道地方高速情報
#8011 携帯電話・PHS短縮ダイヤル

落下物・路面損傷・道路の異常を見つけたら

道路緊急ダイヤル #9910

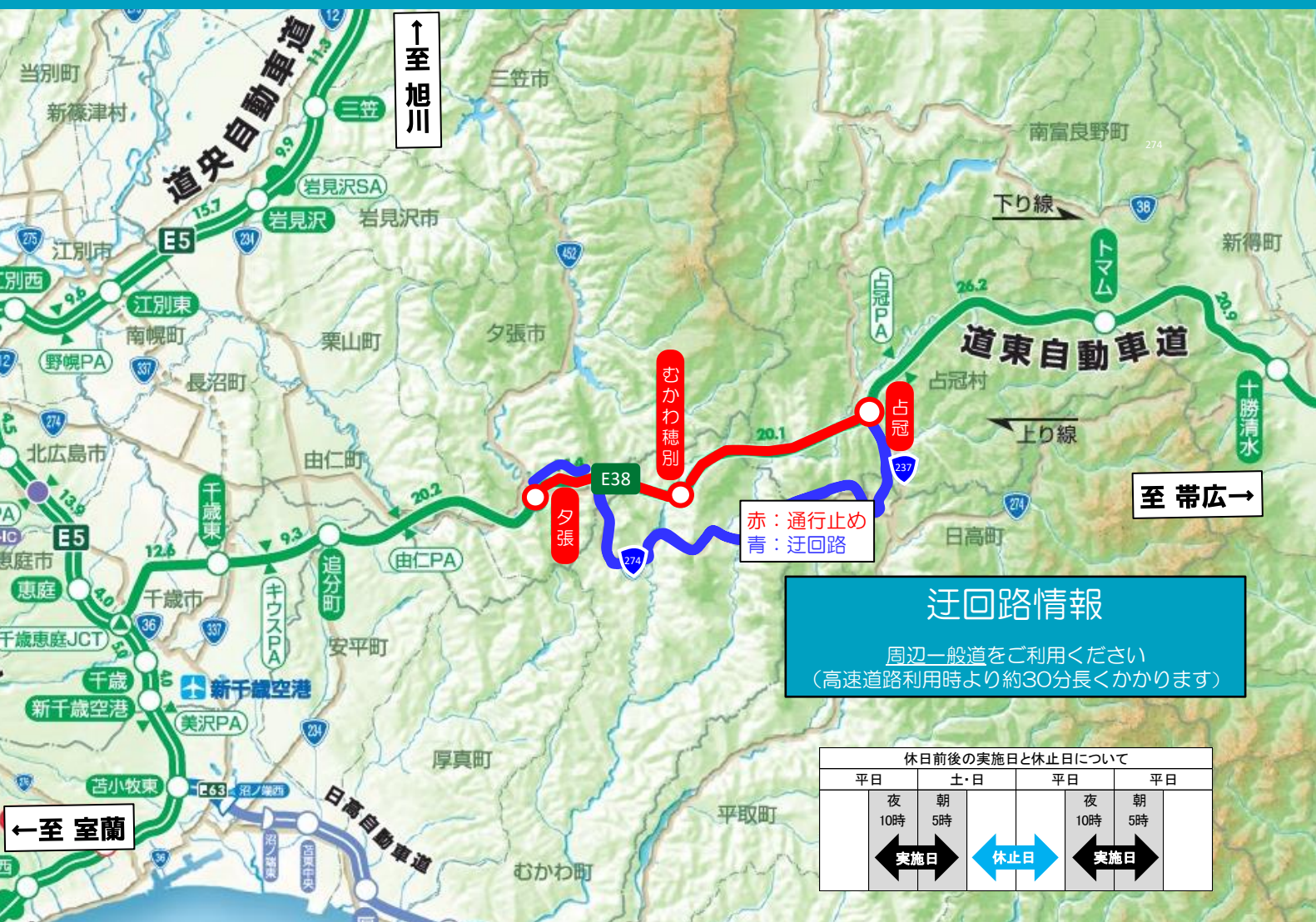
交通事故・逆走車の通報は警察 (110番)

夜間(22時～翌朝5時)通行止め

ゆうばり しむかっぷ
夕張IC ⇔ 占冠IC

4/12(金) → 4/19(金) 予備日 4/22(月) → 4/24(水)
 休止日 土・日

荒天などにより予備日に延期となる場合があります。ご不便をおかけしますが、ご理解とご協力をお願いします。



24時間、365日、お客さまの声をお聞きしています。

NEXCO東日本お客さまセンター
 0570-024-024
 または 03-5308-2424

高速道路に関する情報は「**ドラぷら**」で
www.driveplaza.com/

ドラぷら

検索

あなたに、ベスト・ウェイ。



乗継調整について

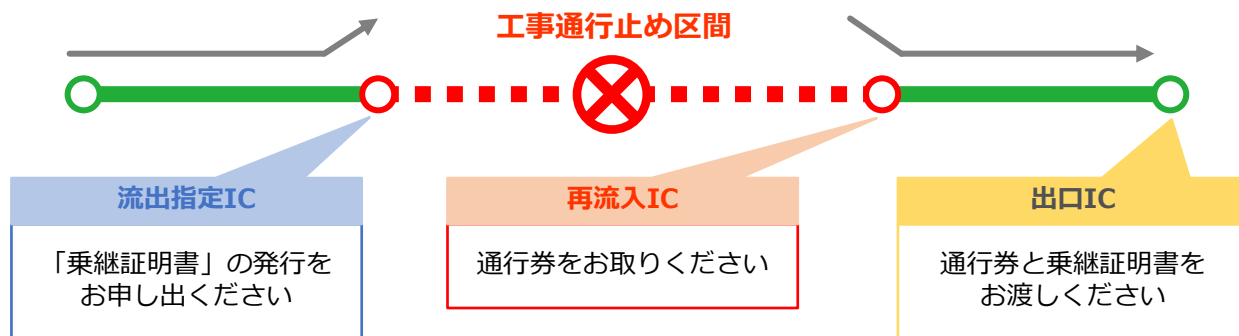
今回の通行止めにより、流出指定ICで一旦流出し、所定時間内に再流入ICから同一方向へと再流入する場合は、通行料金が割高にならないように「乗継調整」を行います。

ETCご利用のお客さま

同一のETCカードをご利用のうえ、乗り継ぎ前・乗り継ぎ後の両区間とも、ETC無線走行をしてください。
料金表示器やETC利用照会サービスなどには、調整前の料金を表示されますが、カード会社などからは、調整後の料金が請求されます。

現金・クレジットカードご利用のお客さま

流出する料金所で料金をお支払いいただく際、「乗継証明書」の発行をお申し出ください。
乗り継ぎ後、出口ICなどの最初の料金をお支払する料金所で、係員に証明書をお渡しください。



通行止め区間	進行方向	流出指定IC	再流入IC	乗継時間
夕張IC⇔占冠IC	上り線・札幌方面	占冠、むかわ穂別	夕張、追分町、流出指定IC※	24時間以内
	下り線・帯広方面	夕張、むかわ穂別	占冠、トナム、流出指定IC※	24時間以内

※のICは通行止め解除後に再流入できます。

道路情報インフォメーション

インターネット

高速道路料金検索・
サービスエリアに関する情報は

ドラぷら



当日の通行止め等の情報はこちらからも確認できます。

X (旧Twitter公式アカウント) NEXCO東日本 (北海道) @e_nexco_kita

LINE公式アカウント 「NEXCO東日本」または
「@e-nexco」で検索
右の二次元コードを読み取り



電話でのお問い合わせ

NEXCO東日本 お客さまセンター
(24時間・365日受付)

0570-024-024

または

03-5308-2424

日本道路交通情報センター

050-3369-6760 北海道地方高速情報

#8011 携帯電話・PHS短縮ダイヤル

落下物・路面損傷・道路の異常を見つけたら

道路緊急ダイヤル #9910

交通事故・逆走車の通報は警察 (110番)

E62

深川・留萌自動車道 路面補修工事

夜間(22時~翌朝5時)通行止め

ふかがわ

深川JCT



ふかがわにし

深川西IC

4/15 月 → 4/18 木 予備日 4/19 金 → 4/24 水

荒天などにより予備日に延期となる場合があります。ご不便をおかけしますが、ご理解とご協力をお願いします。



24時間、365日、お客様の声をお聞きしています。

NEXCO東日本お客様センター

0570-024-024

または 03-5308-2424

高速道路に関する情報は「ドラぷら」で

www.driveplaza.com/

ドラぷら

検索

あなたに、ベスト・ウェイ。



道路情報インフォメーション

インターネット

高速道路料金検索・
サービスエリアに関する情報は

ドラぷら



当日の通行止め等の情報はこちらからも確認できます。

X (旧Twitter) 公式アカウント NEXCO東日本 (北海道) @e_nexco_kita

LINE公式アカウント

「NEXCO東日本」または
「@e-nexco」で検索
右の二次元コードを読み取り



電話でのお問い合わせ

NEXCO東日本 お客さまセンター (24時間・365日受付)

0570-024-024
または
03-5308-2424

日本道路交通情報センター

050-3369-6760 北海道地方高速情報
#8011 携帯電話・PHS短縮ダイヤル

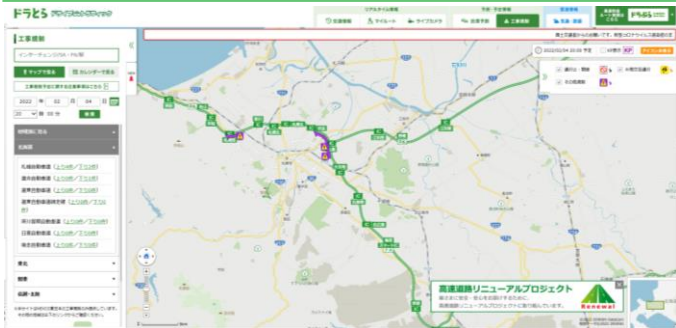
落下物・路面損傷・道路の異常を見つけたら

道路緊急ダイヤル **#9910**

交通事故・逆走車の通報は警察 (110番)

ドラとら の詳しい使い方

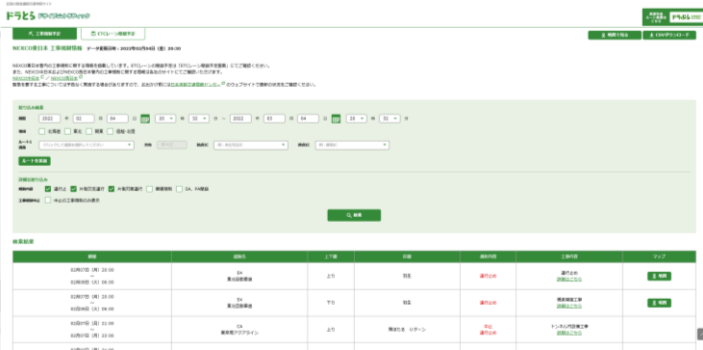
全国の高速道路の渋滞・規制・通行止め情報が分かる！



ドラとら

検索

工事規制情報も一覧で分かる！



ドラとら 工事規制情報

検索

他にも渋滞予測や現在の道路状況が見えるライブカメラ、
SA・PAの混雑状況などお役立ち機能が満載！

ドラぷら の詳しい使い方

全国の高速道路の料金検索ができる！



ドラぷら 料金

検索

実施中の料金割引・フェア情報が分かる！



ドラぷら 北海道エリア

検索

他にもドライブコラムやSA・PAのスタッフブログ、
話題のグルメやお土産など情報が盛りだくさん！