

令和6年4月8日
 東日本高速道路株式会社
 長野工事事務所

E18 上信越自動車道・E19 長野自動車道 リニューアル工事予定のお知らせ



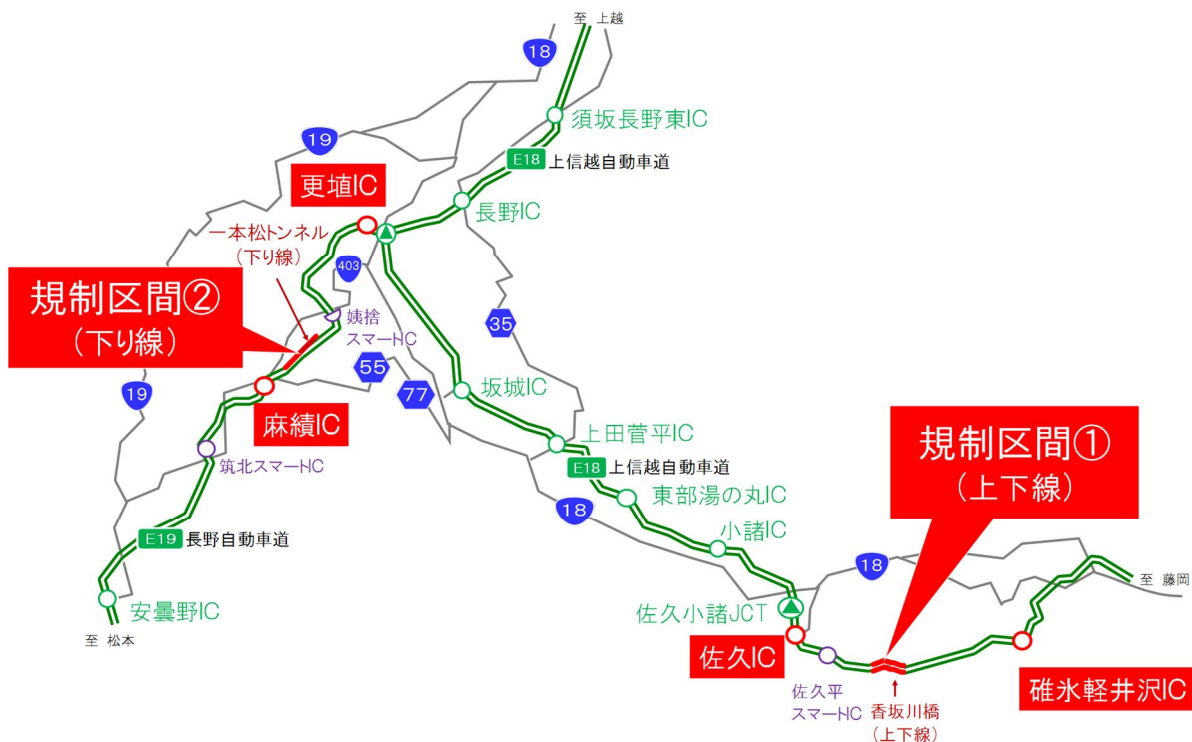
NEXCO東日本長野工事事務所(長野県長野市)は、長野県内の **E18** 上信越自動車道(以下「上信越道」)及び **E19** 長野自動車道(以下「長野道」)で令和6年5月から高速道路リニューアル工事を実施しますのでお知らせします。

なお、8月以降に開始する工事については改めてお知らせします。

また、下記の通り車線規制を行い、車線数が減少しますのでご注意ください。

リニューアル工事は、高速道路を安全・安心にご利用いただくために必要な工事です。お客さまへのご迷惑を最小限にするよう取り組んで参りますので、ご理解とご協力をお願いします。

1. 位置図・交通規制予定



番号	路線	区間	期間	規制種別	渋滞予測	詳細
①	E18 上信越道	碓氷軽井沢IC～ 佐久IC (上下線)	5月7日(火)～ 8月2日(金)	終日車線規制 終日対面通行規制	日曜日を中心に 上り線で 最大5km未満	別紙1
②	E19 長野道	麻績IC⇒ 更埴IC(下り線)	5月7日(火)～ 8月2日(金)	終日車線規制	日曜日を中心に 最大約5km	別紙2

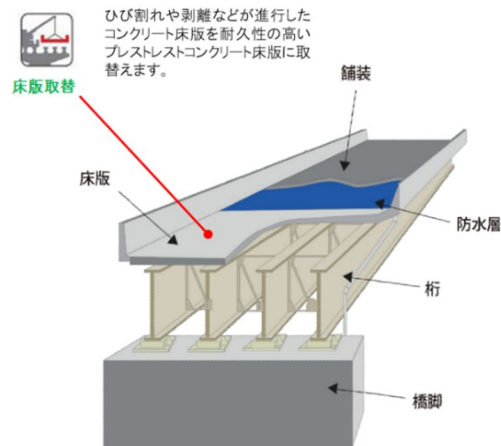
【補足】

※工事の進捗状況により通行規制の期間が変更となる場合があります。

※事故や天候の影響などで実際の渋滞状況が予測と異なる可能性もあるため、出発前に最新の交通情報をご確認ください。

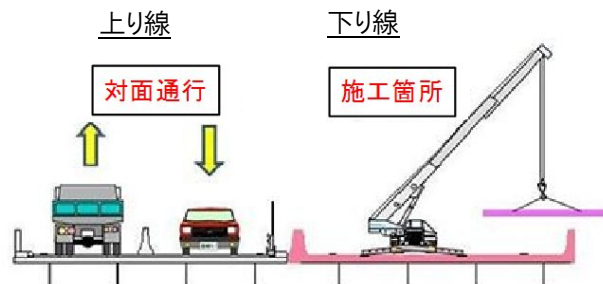
2. 工事内容

番号①の工事内容は、老朽化や大型車の増加等により傷んだコンクリート床版をより耐久性の高い新しいコンクリート床版に取り替えるものです。



◆床版取替工事イメージ写真

終日対面通行規制時の床版取替工事



終日対面通行規制



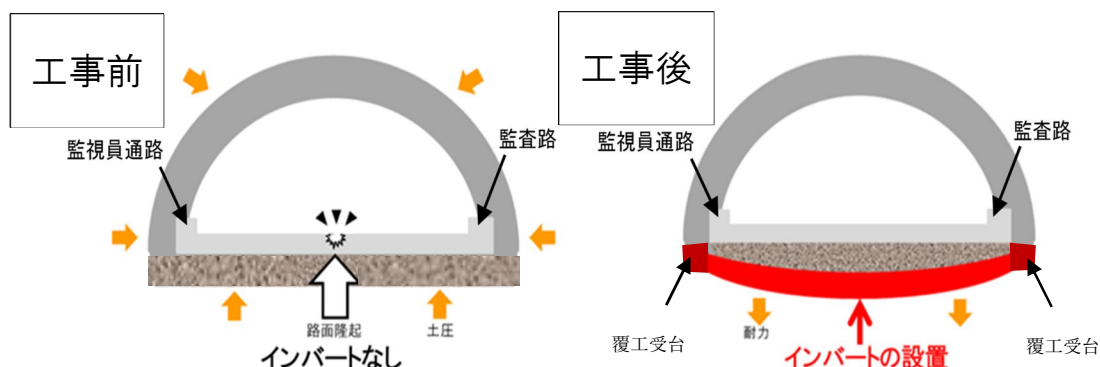
既設コンクリート床版の撤去



新設コンクリート床版施工完了

※写真はH28年度長野自動車道 小仁熊橋(上下線)における床版取替工事の実施例です。

番号②の工事内容は、トンネルの地山の膨張による路面の隆起や損傷に対する補強を実施するものです。地山から過度な力がかかっているトンネルに対して、リング状のより強い構造にするため、インバートを設置し、安定性を向上させます。



トンネル周辺から過度な力がかかっているトンネルに対して、より強い構造にするため、インバートを設置し、安定性を向上させます。

※インバートとは…トンネル底面をコンクリートにより逆アーチに結合するもので、耐力を増価させ、沈下・変状を防止します。

◆トンネル補強工事イメージ写真



土留杭打設状況



土留杭打設完了



インバート掘削状況



コンクリート打設完了

3. ご利用時のお願い

- (1) 工事区間は終日通行規制を行います。一部区間では、工事箇所を先頭に渋滞を予測していますので、時間に余裕をもってお出かけくださいますようお願いいたします。
- (2) 走行車線や路肩が狭くなっているため、走行する際は規制速度を遵守し、車間距離を確保して追突事故などには十分注意をお願いします。また、規制区間の前後では大きく車線が切り替わりますので、現地の案内看板などに従って通行をお願いします。
- (3) 工事現場周辺では、工事用車両の出入りがありますので、前方に十分注意して通行をお願いします。
- (4) 工事期間中は交通集中により、交通の流れが悪くなる恐れがあります。お出かけ前に「4. 交通情報の入手方法について」に記載のWEBサイトなどで最新の車線規制や交通情報をご確認ください。また、ご利用の際には時間に余裕をもってお出かけください。
- (5) 工事期間中は、LED情報板を利用した渋滞情報の提供、道路情報板や路上標識を活用した工事規制情報の提供、安全に走行していただくための注意の呼びかけを実施してまいります。走行の際にはこれらの情報をご確認のうえ、安全に走行していただきますようお願いいたします。

◆工事現場周辺での情報提供イメージ写真



【LED情報板】



【道路情報板】



【工事規制材】

4. 交通情報の入手方法について

(1) 配布・掲示物によるご案内

- ・ポスター・リーフレット及びデジタルサイネージによる案内を周辺の料金所、SA・PAに掲示します。
- ・横断幕を高速道路上の跨道橋に掲示します。

(2) お出かけ前に入手できる道路交通情報

- ・高速道路リニューアルプロジェクトWEBサイト

<https://www.e-nexco.co.jp/renewal/>

- ・NEXCO東日本道路交通情報サイト「ドラとら」

リアルタイム情報 【P C】<https://www.drivetraffic.jp/>

【携帯】<http://m.drivetraffic.jp/>

工事規制情報 【P C】<https://www.drivetraffic.jp/construction-regulation>

- ・NEXCO東日本お客さまセンター

ナビダイヤル 0570-024-024(24時間オペレーターが対応)

または 03-5308-2424

- ・日本道路交通情報センター(JARTIC)の道路交通情報

全国共通ダイヤル 050-3369-6666(携帯短縮ダイヤル#8011)

※全国どこからでも最寄りの情報センターに接続します。

全国・関東甲信越情報 050-3369-6600

長野情報 050-3369-6620

【P C】<https://www.jartic.or.jp/>

(3) 高速道路をご利用中に入手できる道路交通情報

・道路情報板

・ハイウェイラジオ(AM1620kHz)

ハイウェイラジオを放送している区間は、高速道路上の標識によりご案内しております。

・ハイウェイ情報ターミナル

SA・PAに設置されているモニター画面などにより、広域の道路情報を分かりやすくお知らせしています。

※X(旧Twitter)・LINEの公式アカウントでも情報を配信しています。

【X(旧Twitter)】

「NEXCO東日本(関東)」(@e_nexco_kanto)

リアルタイムの交通情報

「NEXCO東日本(関東工事規制)」(@e_nexco_kanto_k)

工事規制の実施判断

【LINE】

「NEXCO東日本」(@e-nexco)

通行止めや気象情報



高速道路リニューアルプロジェクト

いま、安全・安心を次の世代へ。

NEXCO東日本は、皆さまに安全・安心を届けるために、
高速道路の更新・修繕事業に取り組んでまいります。

URL : <https://www.e-nexco.co.jp/renewal/>

または、『高速リニューアル』で検索ください。

NEXCO東日本グループでは、2021～2025年までの期間を「SDGsの達成に貢献し、新たな未来社会に向け変革していく期間」と位置づけ、様々な取り組みを行っています。

今回の「リニューアル工事」の取組みについては、安全・安心で信頼できるインフラの整備などにつながる事業活動としてSDGs目標の8番、9番、11番に貢献するものと考えています。



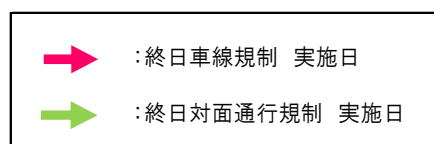
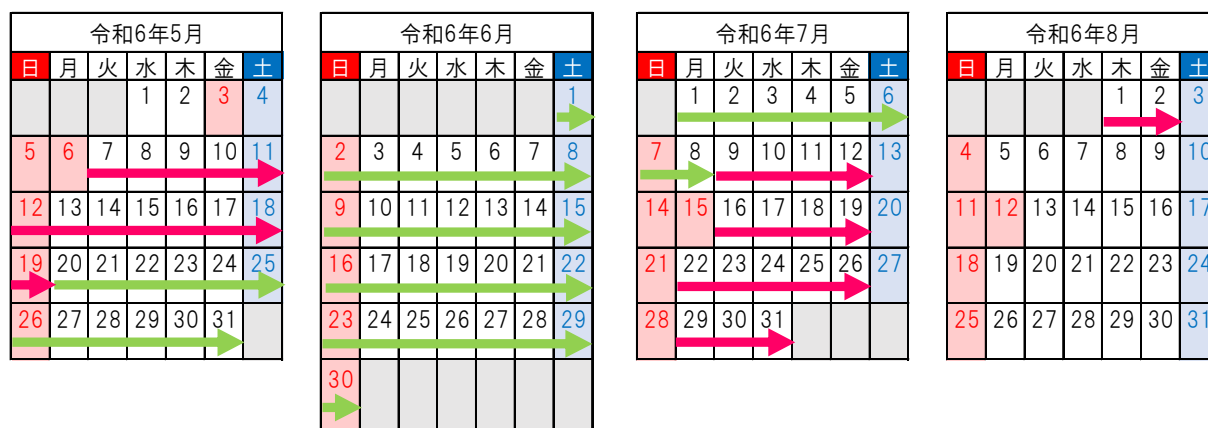
工事概要

路 線	E18 上信越道
区 間	碓氷軽井沢IC ～ 佐久IC（上下線）
実施時期	① 終日車線規制 令和6年5月 7日(火)～令和6年5月19日(日) 令和6年7月 9日(火)～令和6年8月 2日(金) ※土日祝日を除く ② 終日対面通行規制 令和6年5月20日(月)～令和6年7月 8日(月) 詳細は「2. 車線規制期間について」をご覧ください。
時 間 帯	24時間(終日)
工事内容	床版取替工事(本紙「2. 工事内容」をご覧ください)

1. 位置図



2. 車線規制期間について



※一部期間を除き、土日も終日、車線規制を実施します。

※工事期間中の、日曜日を中心に上り線で最大5km未満の渋滞の発生を予測しています。

※天候及び作業進捗等により、規制期間を変更する場合があります。

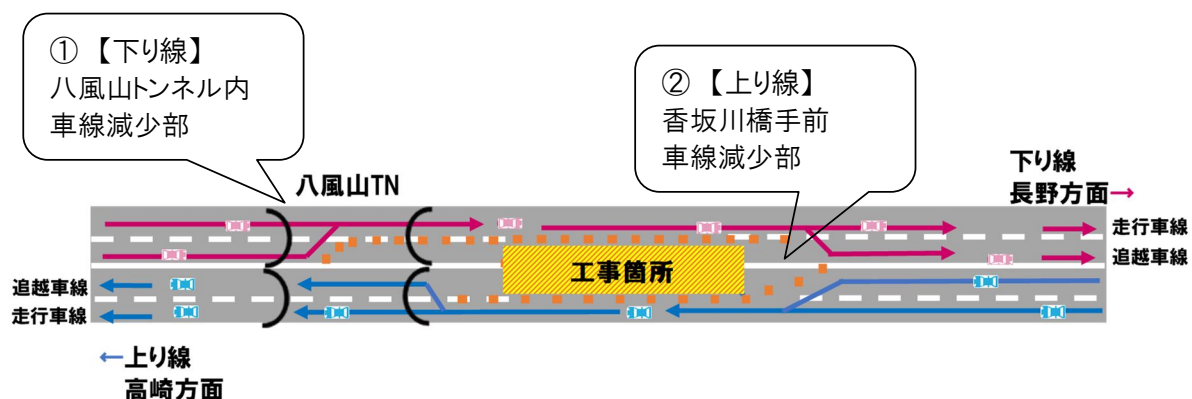
※事故や天候の影響等で実際の渋滞状況が予測と異なる可能性もあるため、出発前に最新の交通情報をご確認ください。

3. 工事規制内容

工事に伴い、上下線で約0.6kmにわたって、終日車線規制および終日対面通行規制を行うため、現状の上下線4車線から上下線2車線に減少します。走行する際は規制速度を遵守し、車間距離を確保して、追突事故などには十分注意をしていただくをお願いします。

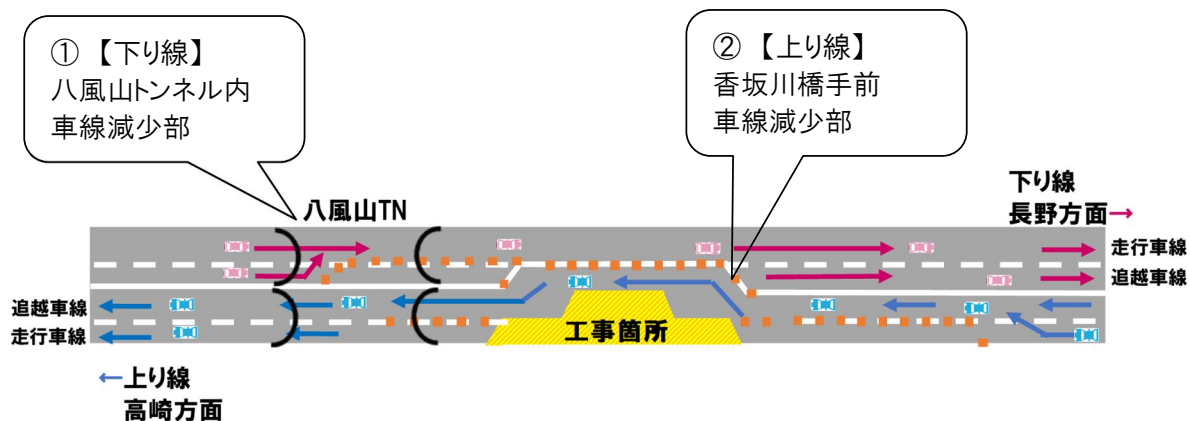
(1) 終日車線規制

工事予告標識に従って走行してください。なお、下図に示す①、②では車線変更や合流が必要となりますので、余裕を持った車線変更、ゆずりあい合流など安全な運転をお願いいたします。



(2) 終日対面通行規制

車線減少が前後で生じますので、工事予告標識に従って走行してください。なお、下図に示す①、②では車線変更や合流が必要となりますので、余裕を持った車線変更、ゆずりあい合流など、安全な運転をお願いします。



4. 特殊車両通行時のお願い

今回の通行規制に伴い、終日車線規制期間には、車幅3.0mを超える特殊車両は通行できません。ご利用されるお客さまは、周辺道路などへ迂回をお願いします。

また、特殊車両通行許可(※)について、高速道路の経路のみ取得されている場合は、一般道の許可の取得も必要となりますのでご注意ください。

※特殊車両通行許可とは

道路法及び車両制限令に基づき、一般的制限値(長さ・重さ・車幅など)を超えた特殊車両が公道を通行するにあたり必要となる許可のこと。

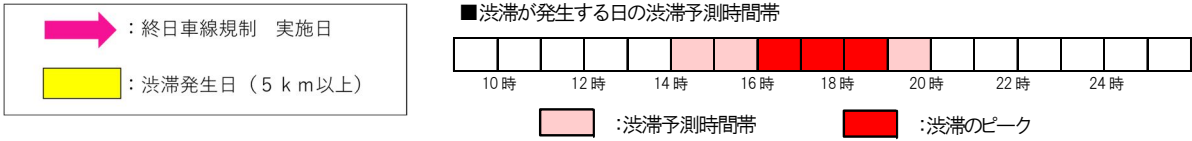
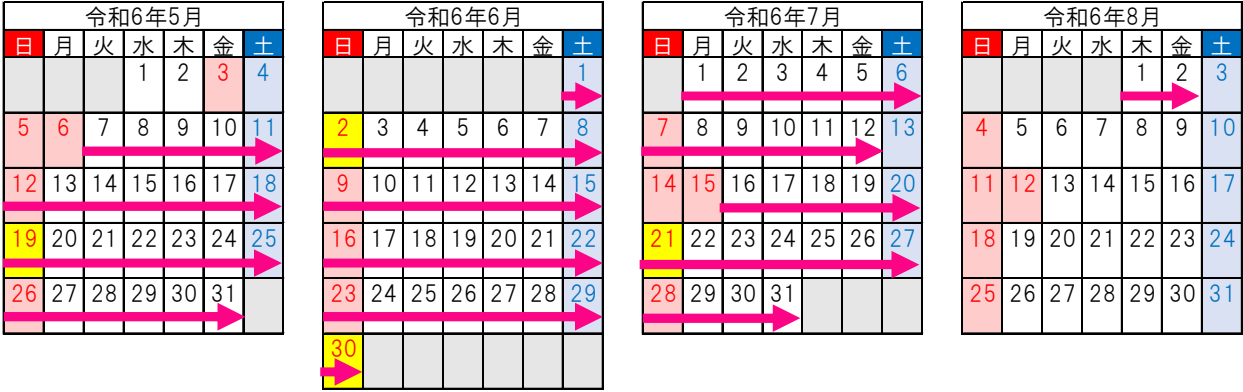
工事概要

路線	E19 長野道
区間	麻績IC ⇒ 更埴IC 下り線
実施時期	終日車線規制 令和6年5月7日(火)～令和6年8月2日(金) ※一部期間を除く 詳細は「2. 車線規制期間について」をご覧ください
時間帯	24時間(終日)
工事内容	トンネル補強工事(本紙「2. 工事内容」をご覧ください)

1. 位置図



2. 車線規制期間について



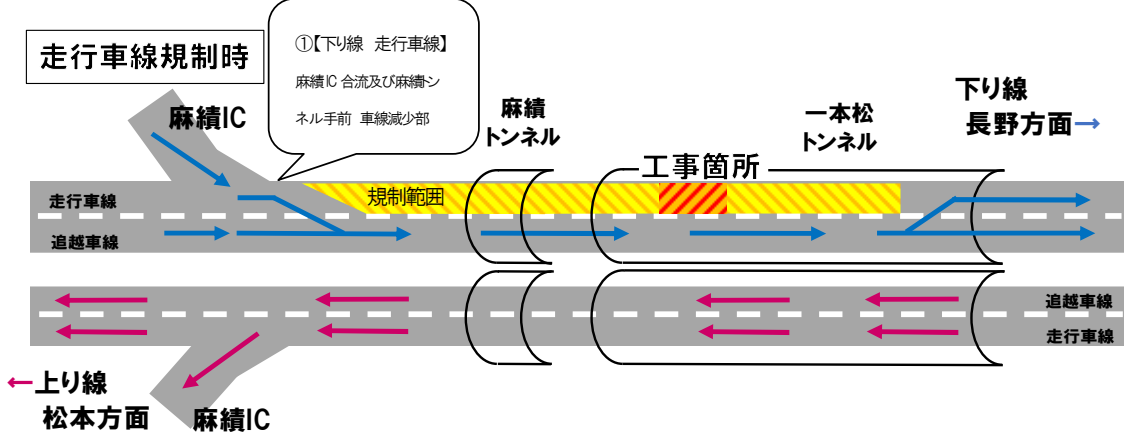
- ※一部期間を除き、土日も終日、車線規制を実施します。
- ※工事期間中の、毎週日曜日を中心に渋滞の発生を予測しています。
- ※天候及び作業進捗等により、規制期間を変更する場合があります。
- ※8月繁忙期以降の規制期間については別途お知らせいたします。
- ※事故や天候の影響等で実際の渋滞状況が予測と異なる可能性もあるため、出発前に最新の交通情報をご確認ください。

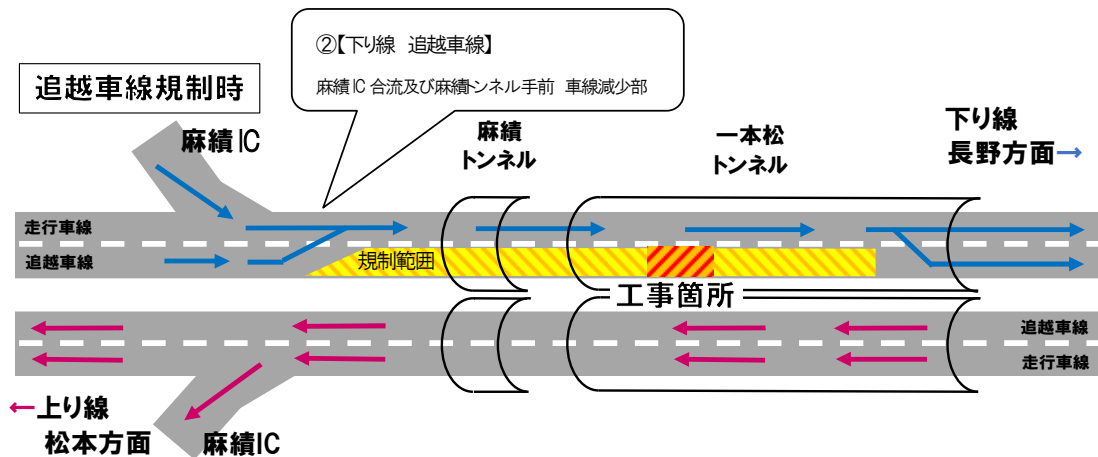
3. 工事規制内容

工事に伴い、下り線で約3.4kmにわたって終日車線規制を行うため、現状の下り線2車線から1車線へ減少します。走行する際は規制速度を遵守し、車間距離を確保して、追突事故などには十分注意をしていただくようお願いします。

(1) 終日車線規制

工事予告標識に従って走行してください。なお、下図に示す①、②では車線変更や合流が必要となりますので、余裕を持った車線変更、ゆずりあい合流など安全な運転をお願いいたします。





4. 特殊車両通行時のお願い

今回の通行規制に伴い、終日車線規制期間には、車幅3.0mを超える特殊車両は通行できません。ご利用されるお客さまは、周辺道路などへ迂回をお願いします。

また、特殊車両通行許可(※)について、高速道路の経路のみ取得されている場合は、一般道の許可の取得も必要となりますのでご注意ください。

※特殊車両通行許可とは

道路法及び車両制限令に基づき、一般的制限値(長さ・重さ・車幅など)を超えた特殊車両が公道を通行するにあたり必要となる許可のこと。