

工事概要

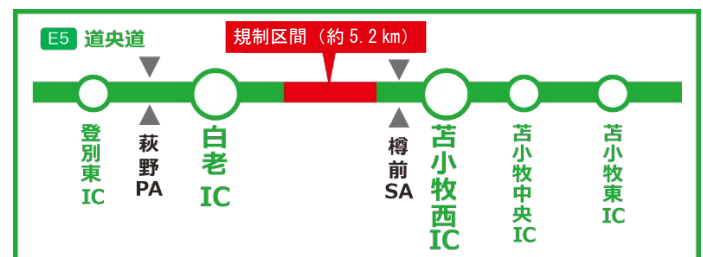
路線	E5 道央自動車道 白老IC～苫小牧西IC間 上下線
規制種別 期間	① 終日車線規制 令和6年 5月 8日(水)～令和6年 5月21日(火) 令和6年 7月26日(金)～令和6年 8月 7日(水) ② 終日対面通行規制 令和6年 5月22日(水)～令和6年 7月25日(木) (65日間) ※土・日・祝日も実施します。 ※工事の進捗や天候などにより、規制期間が変更となる場合があります。
工事内容	床版取替工事

1. 位置図

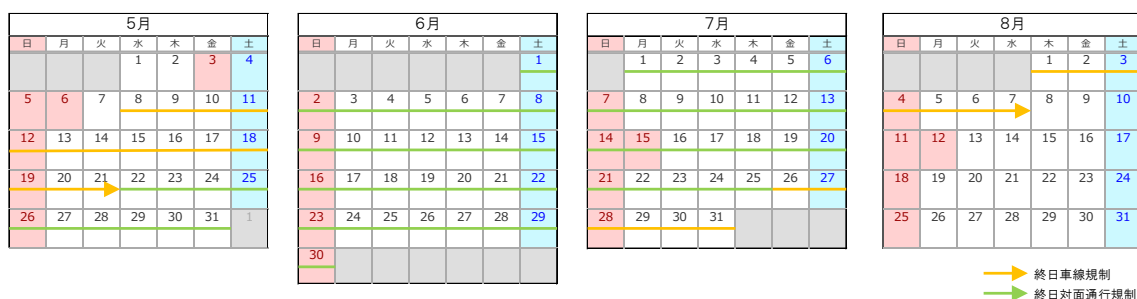
位置図



工事区間



2. 交通規制期間



※渋滞は発生しないと予測しておりますが、朝夕・休日には混雑が予想されますので当該区間をご利用される際は、安全運転に努めていただきますとともに、時間に余裕をもってお出かけくださいますようお願いいたします。

3. 交通規制内容

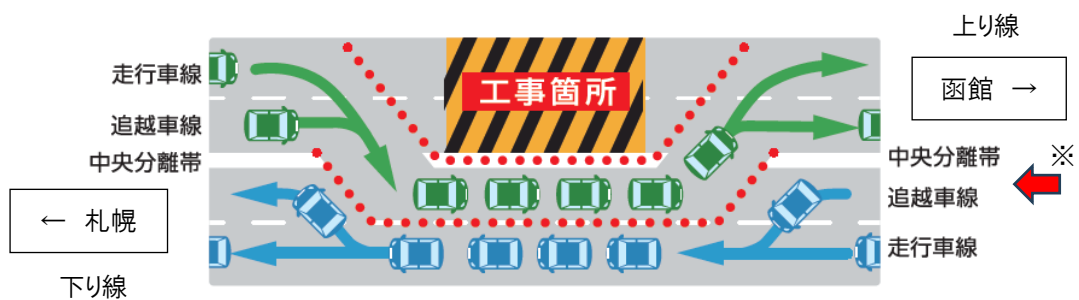
工事区間は約5.2kmにわたって終日通行規制を行います。規制速度を遵守し、前の車との車間距離を確保して追突事故などには十分注意をお願いします。

①終日車線規制

片側2車線のうち、1車線を確保しつつ、工事を行います。

②終日対面通行規制

往復4車線(片側2車線)のうち、2車線(片側1車線)を確保しつつ、工事を行います。



※工事箇所断面(函館から札幌を望む ←)

