

## ゴールデンウィーク期間における高速道路の交通状況(速報)【全国版】

令和6年4月26日(金)～令和6年5月6日(月):11日間

※比較対象は昨年の令和5年4月27日(木)～令和5年5月7日(日):11日間

- ゴールデンウィーク期間の平均日交通量は41,500台で、昨年の同時期と比べ101%でした。
- 10km以上の渋滞回数は297回で、昨年の同時期(298回)と比べ1回減少しました。

### (1)交通量

全国の高速道路の主な区間(代表40区間)

	令和6年実績(①)		令和5年実績(②)		対比①/②	
平均日交通(全車)	41,500 台/日		41,100 台/日		101 %	
(小型車) (大型車)	34,800	6,700	34,300	6,800	101 %	99 %
最大日交通量	55,000 台/日		58,800 台/日		94 %	

### (2)混雑状況

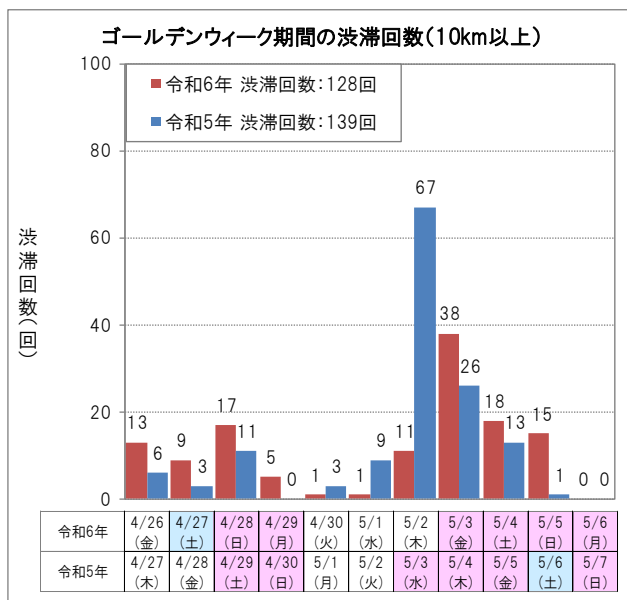
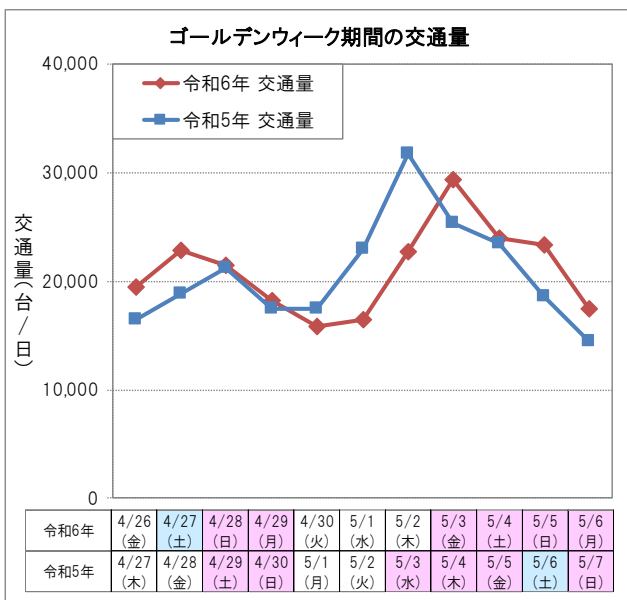
渋滞回数(10km以上の渋滞回数は、30km以上の渋滞回数を含む)

	令和6年実績(①)	令和5年実績(②)
10km以上の渋滞	297 回	298 回
うち30km以上の渋滞	19 回	20 回

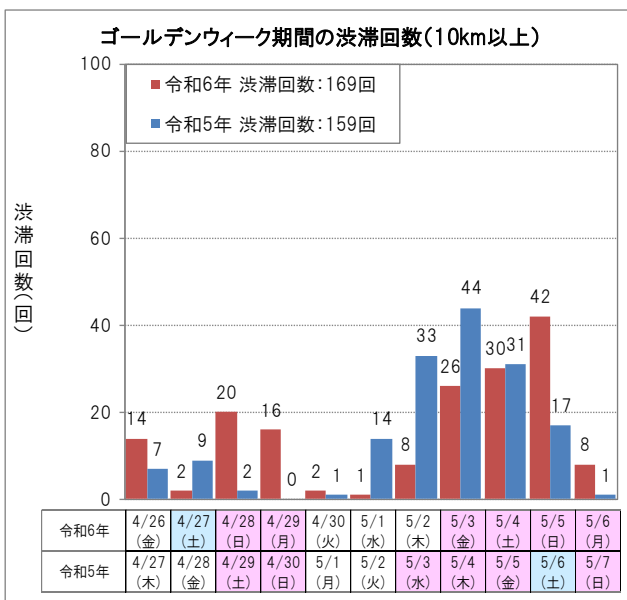
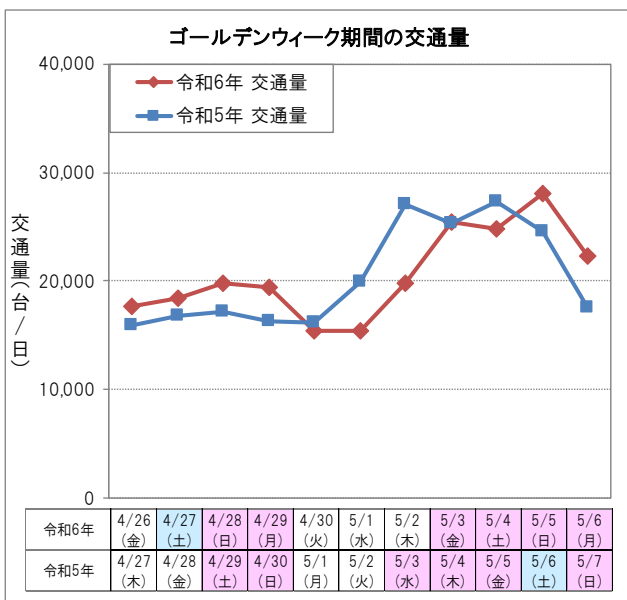
《高速道路の日別・方向別の交通状況》

○ 令和6年ゴールデンウィーク期間の交通量・渋滞回数のピークは  
下り線が5月3日(金)、上り線が5月5日(日)でした。

【下り線】



【上り線】



(参考) 気象状況

令和6年	4/26 (金)	4/27 (土)	4/28 (日)	4/29 (月)	4/30 (火)	5/1 (水)	5/2 (木)	5/3 (金)	5/4 (土)	5/5 (日)	5/6 (月)
東京	晴・曇	雨・曇	晴・曇	曇	雨・曇	曇・雨	雨・晴	快晴	快晴	晴	曇
名古屋	晴・曇	雨・晴	晴・曇	曇・雨	雨・曇	曇・雨	曇・晴	曇・晴	晴	晴・曇	曇・雨
大阪	曇・雨	雨・曇	晴・曇	曇・雨	曇・雨	雨・晴	晴・曇	晴	晴	晴・曇	曇・雨

《各社の特に長い渋滞発生箇所》

(凡例) IC: インターチェンジ、JCT: ジャンクション、PA: パーキングエリア、TN: トンネル

【令和6年】

会社区分	上下線	道路名	渋滞発生箇所	渋滞日時(ピーク)	渋滞延長	渋滞原因
東日本	下り線	E17 関越道	ヒガシマツヤマ 東松山IC付近	5月3日(金) 7時20分	38.3km	交通集中及び事故
	上り線	E4 東北道	イワツキ 岩槻IC付近	4月29日(月) 18時40分	47.5km	交通集中及び事故
中日本	下り線	E20 中央道	ウエノハラ 上野原IC付近	5月3日(金) 6時25分	45.5km	交通集中
	上り線	E1 東名高速	ハダノナカイ 秦野中井IC付近	5月4日(土) 21時20分	31.4km	事故及び交通集中
西日本	下り線	E3 九州道	トス 鳥栖JCT付近	5月3日(金) 10時00分	32.3km	交通集中
	上り線	E1A 新名神高速	ロコクヤマ 六石山TN付近	5月5日(日) 16時10分	28.2km	交通集中
本四	下り線	E28 神戸淡路鳴門道	アワジ 淡路IC付近	5月4日(土) 11時30分	14.0km	交通集中
	上り線	E28 神戸淡路鳴門道	ホクダン 北淡IC付近	5月5日(日) 17時30分	33.0km	交通集中

【令和5年】

会社区分	上下線	道路名	渋滞発生箇所	渋滞日時(ピーク)	渋滞延長	渋滞原因
東日本	下り線	E17 関越道	フジオカ 藤岡JCT付近	5月3日(水) 9時00分	54.0km	事故及び交通集中
	上り線	E4 東北道	イワツキ 岩槻IC付近	5月5日(金) 16時10分	36.3km	事故及び交通集中
中日本	下り線	E20 中央道	ウエノハラ 上野原IC付近	5月4日(木) 8時10分	46.7km	事故及び交通集中
	上り線	E1 東名高速	ミアイ 美合PA付近	5月3日(水) 10時20分	32.6km	交通集中及び事故
西日本	下り線	E3 九州道	キヤマ 基山PA付近	5月3日(水) 9時50分	38.0km	交通集中
	上り線	E1 名神高速	セタニシ 瀬田西IC付近	5月3日(水) 9時20分	33.0km	交通集中及び事故
本四	下り線	E28 神戸淡路鳴門道	アワジ 淡路IC付近	5月3日(水) 8時40分	17.0km	交通集中
	上り線	E28 神戸淡路鳴門道	マイコ 舞子TN出口付近	5月4日(木) 18時20分	35.0km	交通集中

## 令和6年 ゴールデンウィーク期間の交通量(全国の高速道路の主な区間)

\* 交通量は、ETC車以外も含む全車種合計の断面交通量(トラフィックカウンター[道路に備え付けられている交通量(概数)の自動計測装置]等)による速報値を 100 台単位で表示

No	区分	都道府県名	路線名	箇所名	全車			
					日平均交通量(台/日)		令和6年 最大日交通量 発生日	令和6年 最大日交通量 (台/日)
					令和6年 4月26日(金) ～ 5月6日(月)	対 令和5年比		
1	北海道	北海道	E5 道央道	深川～旭川鷹栖	14,600	(101%)	5月3日	23,700
2		北海道	E38 道東道	千歳恵庭JCT～千歳東	9,000	(101%)	5月3日	14,200
3	東北	宮城県	E4 東北道	富谷JCT～大和	46,200	(97%)	5月3日	61,000
4		福島県	E4 東北道	福島松川スマート～福島西	52,400	(97%)	5月3日	68,700
5		福島県	E6 常磐道	南相馬～南相馬鹿島スマート	16,500	(96%)	5月3日	23,400
6	北陸	福島県	E49 磐越道	磐梯熱海～猪苗代磐梯高原	19,600	(98%)	5月3日	28,100
7		新潟県	E8 北陸道	親不知～糸魚川	22,000	(96%)	5月3日	34,100
8	関東	福井県	E8 北陸道	福井～鯖江	38,700	(100%)	5月3日	54,500
9		栃木県	E4 東北道	黒磯板室～那須	50,000	(99%)	5月3日	70,000
10		群馬県・新潟県	E17 関越道	水上～湯沢	25,600	(101%)	5月3日	38,700
11	関東	茨城県	E6 常磐道	高萩～北茨城	31,900	(103%)	5月3日	47,600
12		群馬県	E18 上信越道	松井田妙義～碓氷軽井沢	45,000	(103%)	5月3日	64,000
13		神奈川県・千葉県	CA 東京湾アクアライン	川崎浮島JCT～海ほたるPA	60,000	(108%)	5月5日	68,000
14		神奈川県	E1 東名	秦野中井～大井松田	115,800	(101%)	5月3日	139,900
15		神奈川県・山梨県	E20 中央道	相模湖～上野原	67,100	(102%)	5月3日	83,500
16		長野県	E19 中央道	岡谷JCT～伊北	42,800	(101%)	5月3日	57,500
17	東海	静岡県	E1 東名	静岡～焼津	47,300	(93%)	5月3日	58,400
18		静岡県	E1A 新東名	新静岡～静岡SAスマート	72,200	(103%)	5月3日	93,700
19		岐阜県	C3 東海環状道	土岐南多治見～土岐JCT	25,100	(103%)	5月3日	33,500
20		岐阜県	E41 東海北陸道	飛騨清見～白川郷	13,700	(102%)	5月3日	20,500
21	近畿	滋賀県	E1 名神	彦根～八日市	54,800	(100%)	5月3日	74,600
22		福井県	E27 舞鶴若狭道	若狭美浜～若狭三方	11,600	(102%)	5月3日	18,400
23		京都府・大阪府	E1 名神	大山崎JCT～高槻JCT	129,000	(102%)	5月2日	141,600
24		滋賀県	E1A 新名神	甲南～信楽	72,400	(101%)	5月3日	90,000
25		和歌山県	E42 阪和道	みなべ～南紀田辺	18,100	(103%)	5月3日	24,400
26		兵庫県	E2A 中国道	加西～福崎	30,600	(102%)	5月3日	46,800
27		兵庫県	E2 山陽道	加古川北～山陽姫路東	56,300	(102%)	5月3日	75,500
28	中国	広島県	E2A 中国道	三次東JCT～三次	15,300	(99%)	5月3日	25,800
29		岡山県	E73 米子道	久世～湯原	17,600	(107%)	5月3日	28,800
30		広島県	E74 浜田道	千代田JCT～大朝	7,100	(104%)	5月3日	11,200
31		広島県	E2 山陽道	高屋JCT～西条	57,100	(102%)	5月5日	73,200
32	四国	山口県・福岡県	E2A 関門道	下関～門司港	54,900	(99%)	5月3日	78,100
33		徳島県	E32 徳島道	土成～脇町	12,900	(101%)	5月3日	19,600
34		香川県	E11 高松道	さぬき豊中～大野原	33,300	(102%)	5月3日	48,800
35	九州	福岡県	E3 九州道	太宰府～筑紫野	110,400	(103%)	5月5日	121,600
36		大分県	E34 大分道	九重～湯布院	21,100	(103%)	5月5日	30,900
37		熊本県	E3 九州道	菊水～植木	53,400	(103%)	5月3日	72,100
38	本四道路	兵庫県・徳島県	E28 神戸淡路鳴門道	淡路島南～鳴門北	41,200	(101%)	5月3日	59,700
39		岡山県・香川県	E30 瀬戸中央道	児島～坂出北	35,800	(101%)	5月3日	53,500
40		広島県・愛媛県	E76 西瀬戸道	生口島南～大三島	13,500	(102%)	5月3日	20,900
高速道路平均					41,500			55,000

## 令和6年 ゴールデンウィーク期間の車種別平均日交通量(令和5年との比較)

\* 交通量は、ETC車以外も含む全車種合計の断面交通量(トラフィックカウンター[道路に備え付けられている交通量(概数)の自動計測装置]等)による速報値を 100 台単位で表示

No	区分	都道府県名	路線名	箇所名	全車			小型車			大型車			
					令和6年① (台/日) 4月26日(金) 5月6日(月)	令和5年② (台/日) 4月27日(木) 5月7日(日)	対 令和5年比 ①/②	令和6年③ (台/日) 4月26日(金) 5月6日(月)	令和5年④ (台/日) 4月27日(木) 5月7日(日)	対 令和5年比 ③/④	令和6年⑤ (台/日) 4月26日(金) 5月6日(月)	令和5年⑥ (台/日) 4月27日(木) 5月7日(日)	対 令和5年比 ⑤/⑥	
1	北海道	北海道	E5 道央道	深川～旭川鷹栖	14,600	14,500	101%	13,300	13,400	99%	1,300	1,100	118%	
2		北海道	E38 道東道	千歳恵庭JCT～千歳東	9,000	8,900	101%	8,400	8,400	100%	600	500	120%	
3	東北	宮城県	E4 東北道	富谷JCT～大和	46,200	47,500	97%	39,200	40,500	97%	7,000	7,000	100%	
4		福島県	E4 東北道	福島松川スマート～福島西	52,400	54,200	97%	44,400	46,200	96%	8,000	8,000	100%	
5		福島県	E6 常磐道	南相馬～南相馬鹿島スマート	16,600	17,200	96%	14,300	15,000	95%	2,200	2,200	100%	
6		福島県	E49 磐越道	磐梯熱海～猪苗代磐梯高原	19,600	20,000	98%	17,700	17,800	99%	1,900	2,200	86%	
7	北陸	新潟県	E8 北陸道	親不知～糸魚川	22,000	22,800	96%	18,500	19,700	94%	3,500	3,100	113%	
8		福井県	E8 北陸道	福井～鯖江	38,700	38,700	100%	33,500	33,600	100%	5,200	5,100	102%	
9	関東	栃木県	E4 東北道	黒磯板室～那須	50,000	50,300	99%	43,800	44,200	99%	6,200	6,100	102%	
10		群馬県・新潟県	E17 関越道	水上～湯沢	25,600	25,300	101%	22,400	22,000	102%	3,200	3,300	97%	
11		茨城県	E6 常磐道	高萩～北茨城	31,900	30,900	103%	23,300	22,900	102%	8,600	8,000	108%	
12		群馬県	E18 上信越道	松井田妙義～碓氷軽井沢	45,000	43,500	103%	39,600	38,400	103%	5,400	5,100	106%	
13		神奈川県・千葉県	CA 東京湾アクアライン	川崎浮島JCT～海ほたるPA	60,000	55,600	108%	53,000	49,000	108%	7,000	6,600	106%	
14		神奈川県	E1 東名	秦野中井～大井松田	115,800	114,600	101%	94,300	93,300	101%	21,500	21,300	101%	
15		神奈川県・山梨県	E20 中央道	相模湖～上野原	67,100	66,100	102%	60,500	59,600	102%	6,600	6,500	102%	
16		長野県	E19 中央道	岡谷JCT～伊北	42,800	42,300	101%	36,400	36,000	101%	6,400	6,300	102%	
17		東海	静岡県	E1 東名	静岡～焼津	47,300	51,100	93%	29,900	25,100	119%	17,400	26,000	67%
18			静岡県	E1A 新東名	新静岡～静岡SASスマート	72,200	70,400	103%	50,600	51,800	98%	21,600	18,600	116%
19	岐阜県		G3 東海環状道	土岐南多治見～土岐JCT	25,100	24,400	103%	22,800	22,200	103%	2,300	2,200	105%	
20	岐阜県		E41 東海北陸道	飛騨清見～白川郷	13,700	13,400	102%	12,300	12,200	101%	1,400	1,200	117%	
21	近畿	滋賀県	E1 名神	彦根～八日市	54,800	54,600	100%	44,700	45,100	99%	10,100	9,500	106%	
22		福井県	E27 舞鶴若狭道	若狭美浜～若狭三方	11,600	11,400	102%	10,300	10,100	102%	1,300	1,300	100%	
23		京都府・大阪府	E1 名神	大山崎JCT～高槻JCT	129,000	126,000	102%	107,200	102,900	104%	21,800	23,100	94%	
24		滋賀県	E1A 新名神	甲南～信楽	72,400	71,800	101%	59,400	58,700	101%	13,000	13,100	99%	
25	和歌山県	E42 阪和道	みなべ～南紀田辺	18,100	17,600	103%	17,300	16,800	103%	800	800	100%		
26	兵庫県	E2A 中国道	加西～福崎	30,600	30,000	102%	26,200	25,500	103%	4,400	4,500	98%		
27	兵庫県	E2 山陽道	加古川北～山陽姫路東	56,300	55,300	102%	45,600	44,600	102%	10,700	10,700	100%		
28	中国	広島県	E2A 中国道	三次東JCT～三次	15,300	15,400	99%	13,000	12,900	101%	2,300	2,500	92%	
29		岡山県	E73 米子道	久世～湯原	17,600	16,500	107%	16,100	15,100	107%	1,500	1,400	107%	
30		広島県	E74 浜田道	千代田JCT～大朝	7,100	6,800	104%	6,600	6,300	105%	500	500	100%	
31		広島県	E2 山陽道	高屋JCT～西条	57,100	55,800	102%	47,200	45,900	103%	9,900	9,900	100%	
32	四国	山口県・福岡県	E2A 関門道	下関～門司港	54,900	55,400	99%	45,200	42,500	106%	9,700	12,900	75%	
33		徳島県	E32 徳島道	土成～脇町	12,900	12,800	101%	11,800	11,800	100%	1,100	1,000	110%	
34		香川県	E11 高松道	さぬき豊中～大野原	33,300	32,800	102%	29,400	29,000	101%	3,900	3,800	103%	
35		福岡県	E3 九州道	大宰府～筑紫野	110,400	107,300	103%	88,700	90,300	98%	21,700	17,000	128%	
36	九州	大分県	E34 大分道	九重～湯布院	21,100	20,500	103%	19,300	18,700	103%	1,800	1,800	100%	
37		熊本県	E3 九州道	菊水～植木	53,400	52,000	103%	46,200	44,900	103%	7,200	7,100	101%	
38	本四道路	兵庫県・徳島県	E28 神戸淡路鳴門道	淡路島南～鳴門北	41,200	40,600	101%	37,000	36,500	101%	4,200	4,100	102%	
39		岡山県・香川県	E30 瀬戸中央道	児島～坂出北	35,800	35,400	101%	31,500	31,000	102%	4,300	4,400	98%	
40		広島県・愛媛県	E76 西瀬戸道	生口島南～大三島	13,500	13,200	102%	12,700	12,400	102%	800	800	100%	
合計					41,500	41,100	101%	34,800	34,300	101%	6,700	6,800	99%	

# 全国の高速道路の主な区間 - 集計地点

(図の路線名・区間名は、前頁を参照)

