

平成28年10月31日  
 東日本高速道路株式会社  
 所沢管理事務所

## 首都圏中央連絡自動車道 狭山日高IC 八王子方面 入口閉鎖(2夜間)のお知らせ

平成28年11月14日(月)・15日(火)まで 各日夜20時から翌朝6時まで  
 ～舗装補修工事を行います～

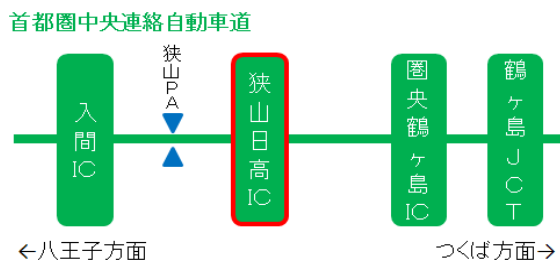
NEXCO東日本 所沢管理事務所(埼玉県所沢市)では、首都圏中央連絡自動車道(以下、圏央道) 狭山日高インターチェンジ(IC)の内回り線(八王子方面)への入口ICで舗装補修工事を行うため、11月14日(月)、15日(火)の各日夜20時から翌朝6時までの間、狭山日高IC八王子方面夜間入口閉鎖(2夜間)します。

夜間入口閉鎖につきまして、ご迷惑をおかけしますが、高速道路の安全・快適な環境を維持するために必要な工事ですので、ご理解とご協力をお願いします。

### 1. 夜間入口閉鎖箇所及び日時

#### (1)夜間入口閉鎖箇所

圏央道 狭山日高IC 八王子方面の入口IC



#### (2)日時

平成28年11月14日(月)・15日(火) 各日夜20時から翌朝6時まで (2夜間)

予備日: 11月16日(水)・17日(木)の同時刻

11/13(日)	11/14(月)	11/15(火)	11/16(水)	11/17(木)	11/18(金)	11/19(土)
	20時	6時	20時	6時	20時	6時
	閉鎖	閉鎖	予備日	予備日		

※荒天の場合予備日に順延します。

※工事の実施判断は、当日の朝9時に行います。

## 2. 迂回路

圏央道(八王子方面)をご利用の方は、県道262号、国道407号、299号、16号を迂回路として、入間ICからご利用ください。【別紙】

圏央道 狭山日高IC～入間IC間の所要時間は通常約6分、狭山日高ICから県道262号、国道407号、299号、16号で迂回していただいた場合は約20分となります。所要時間が14分程度長くなりますので、時間にゆとりをもってお出かけください。



## 3. 工事概要

圏央道 狭山日高ICにおいて、舗装の補修工事を実施します。

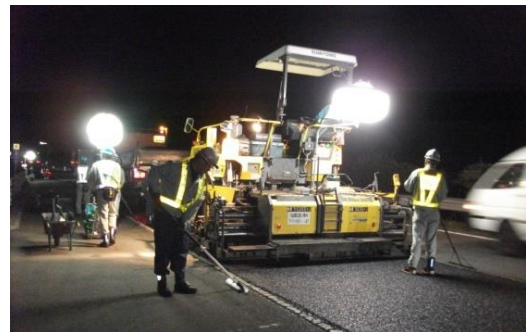
この工事は、道路の幅が狭い箇所を対象に、「舗装の剥ぎ取り、舗装の舗設」等を一連の作業として行うため、入口ICを閉鎖して作業を行う必要があります。

そのため、お客さまへの影響が極力少なくなるよう、交通量が少ない夜間に閉鎖を行い、工事を集中的かつ効率的に実施します。

ご不便お掛けしますが、お客さまに安全・快適にご利用いただくため、ご理解とご協力をお願いします。



狭山日高 IC 現況舗装状況



夜間舗設作業

#### 4. 交通情報の入手方法について

##### (1) 入口閉鎖のご案内

- ・予告看板、ポスターなどを狭山日高IC、周辺の休憩施設に掲示します。
- ・横断幕を狭山日高ICへ接続する一般道、圏央道の跨道橋に掲示します。
- ・閉鎖当日は、迂回路看板を迂回路の主要交差点に設置します。

##### (2) お出かけ前に入手できる道路交通情報

- ・NEXCO東日本お客さまセンター

ナビダイヤル 0570-024-024(24時間オペレーターが対応)

03-5338-7524(PHS、IP電話のお客さま)

- ・NEXCO東日本ホームページ左タブ

「高速道路ご利用の方」の「工事規制情報」から、「南関東エリア」をご覧ください。

[http://www.e-nexco.co.jp/road\\_info/const\\_notice/minamikanto\\_const\\_limit/](http://www.e-nexco.co.jp/road_info/const_notice/minamikanto_const_limit/)

- ・NEXCO東日本道路交通情報サイト「ドラとら」

【P C】<http://www.drivetraffic.jp/>

【携帯】<http://m.drivetraffic.jp/>

- ・日本道路交通情報センター(JARTIC)の道路交通情報

全国共通ダイヤル 050-3369-6666(携帯短縮ダイヤル#8011)

※全国どこからでも最寄りの情報センターに接続します。

※PHS、IP電話など一部の電話からはご利用できません。

全国・関東甲信越情報 050-3369-6600

インターネット <http://www.jartic.or.jp/>

- ・ハイウェイテレホン(5分毎に更新される最新情報を24時間提供)

大泉局 03-3922-1620

所沢局 04-2946-1620

(携帯電話・PHS短縮ダイヤル#8162)

##### (3) 走行中に入手できる道路交通情報

- ・道路情報板
- ・ハイウェイラジオ(AM1620kHz)  
ハイウェイラジオを放送している区間は、高速道路上の標識によりご案内しております。
- ・ハイウェイ情報ターミナル  
SA・PAに設置されているモニター画面などにより、広域の道路情報を分かりやすくお知らせしています。

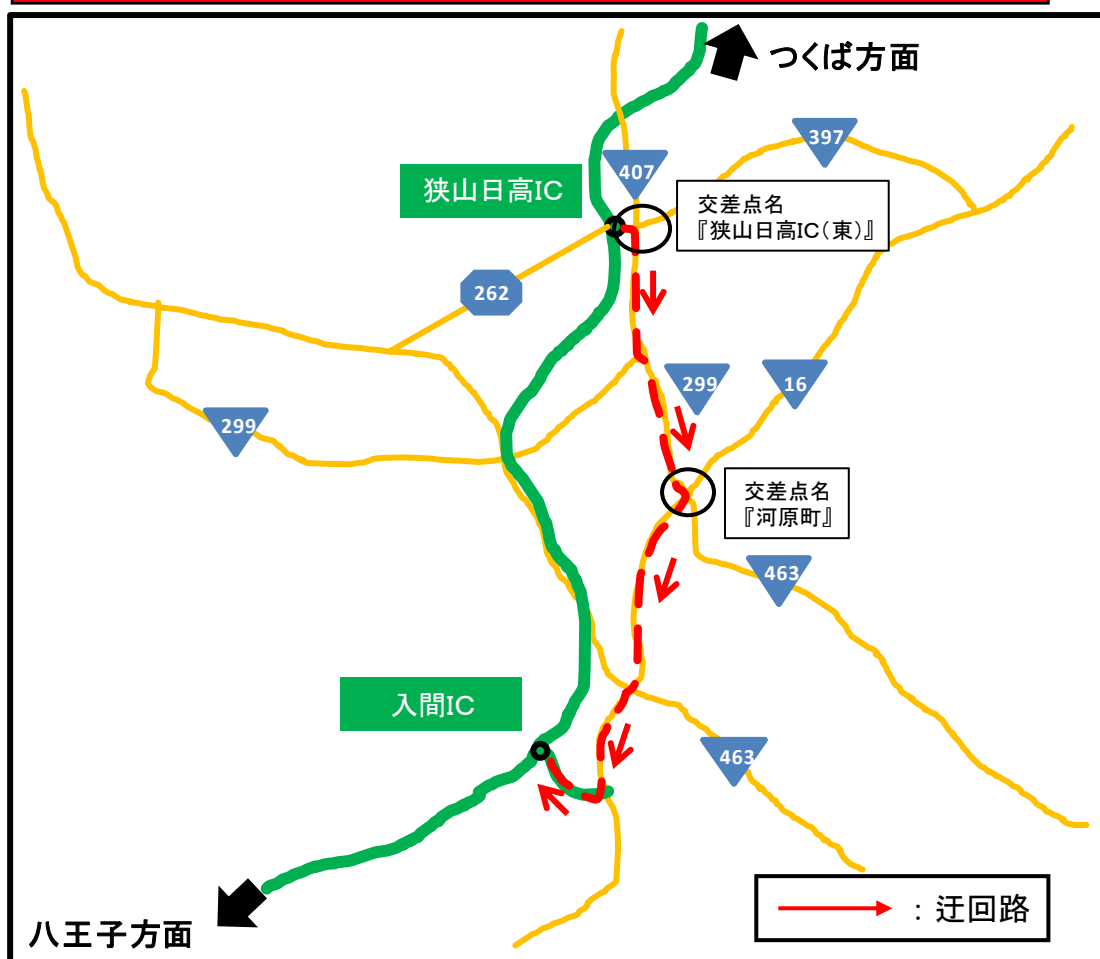
※Twitterの公式アカウント「NEXCO 東日本(関東)」(@e\_nexco\_kanto)でも情報を配信しています。

## 迂回路図

圏央道 狭山日高IC(八王子方面への)流入夜間入口閉鎖に伴う迂回路

圏央道 狭山日高IC～入間IC間の所要時間は通常約6分、狭山日高ICから県道262号、国道407号、299号、16号で迂回していただいた場合は約20分となります。所要時間が14分程度長くなりますので、時間にゆとりをもってお出かけください。

### 圏央道（八王子方面）への迂回方法



※狭山日高ICを一般道“入間”方面へ