

平成30年6月4日
 東日本高速道路株式会社
 東北支社山形管理事務所

E48 山形自動車道(寒河江IC～月山IC間) 夜間通行止めの実施

NEXCO東日本山形管理事務所(山形県山形市)は、2車線区間(片側1車線)の **E48** 山形自動車道寒河江インターチェンジ(IC)～月山IC間においてトンネル設備の点検・工事及び経年劣化で損傷した舗装補修のため、下記のとおり夜間通行止めを実施します。

高速道路の安全・快適な環境を維持するために必要な工事となります。お客さまへのご迷惑を最小限とするよう取り組んでまいりますので、ご理解とご協力をお願いします。

記

1. 通行止め区間
 - ①山形自動車道 寒河江IC～月山IC間(上下線)
 - ②山形自動車道 西川IC～月山IC間(上下線)
2. 通行止め日時
 - ①平成30年7月2日(月)～7月4日(水)の3夜間 毎夜20時～翌6時
 予備日:平成30年7月5日(木)～7月6日(金)
 平成30年7月9日(月)～7月13日(金)
 - ②平成30年7月5日(木)～7月6日(金)の2夜間 毎夜20時～翌6時
 予備日:平成30年7月9日(月)～7月13日(金)

※小雨決行としますが、大雨及び強風の恐れがある場合は延期します。

平成30年 7月						
日	月	火	水	木	金	土
1	2	3	4	5	6	7
		①実施日 ↔ 1夜間	①実施日 ↔ 1夜間	①実施日 ↔ 1夜間	②実施日 ↔ 1夜間 予備日 ↔	②実施日 ↔ 1夜間 予備日 ↔
8	9	10	11	12	13	14
	予備日 ↔	予備日 ↔	予備日 ↔	予備日 ↔	予備日 ↔	予備日 ↔

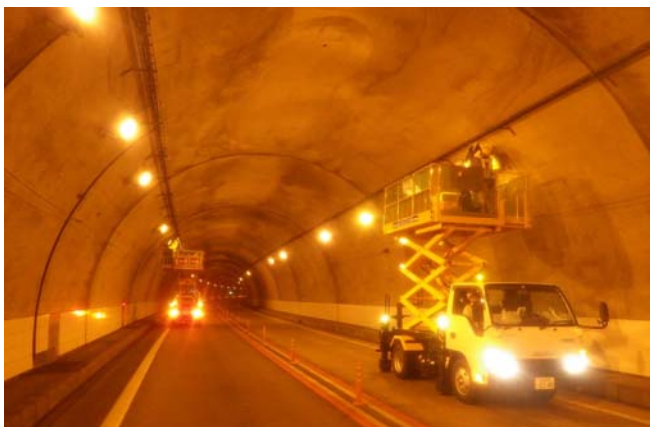
3. 迂回路 国道112号【別添資料-1】
4. 工事内容 トンネル設備の点検・工事、経年劣化で損傷した舗装補修などを行います。

主な工事内容

○トンネル設備点検・工事

安全に走行していただける道路環境を保持するため照明灯具等の点検・工事を実施します。

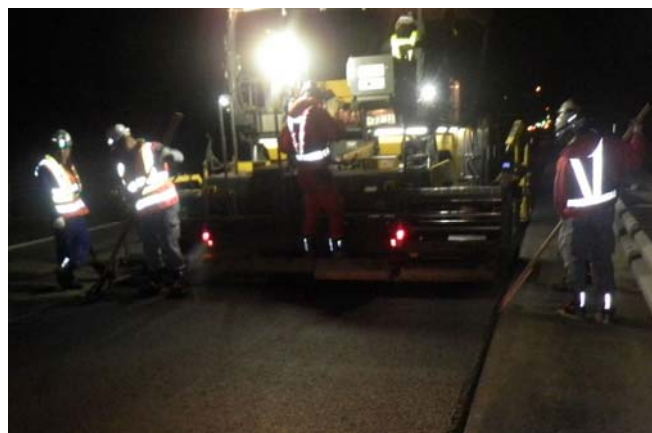
<トンネル設備点検・工事>



○舗装補修工事

舗装面のひび割れや段差などが顕著に発生している箇所の補修等を実施します。

<路面補修工事>



5. 情報提供

【お客さま窓口】

- ・NEXCO東日本お客さまセンター(24時間オペレーターが対応します。)
0570-024-024 または 03-5338-7524
- ・ハイウェイテレホン(24時間音声案内)
山形局 023-685-1620
- ・(公財)日本道路交通情報センター
050-3369-6606(山形情報)
050-3369-6761(東北地方・高速道路情報)

通行止め 位置図及び迂回路図

◆ 通行止め区間・日時

① 寒河江IC～月山IC間 上下線

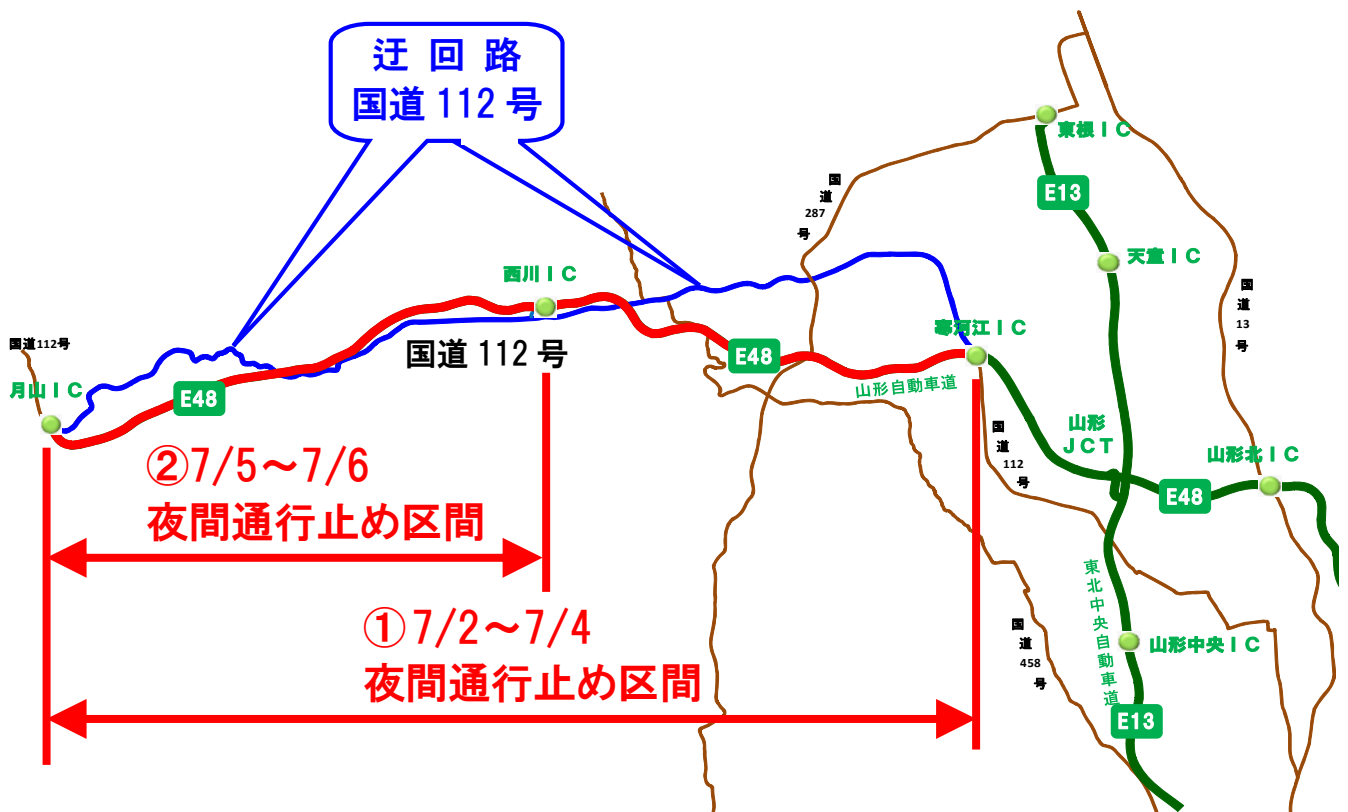
平成30年7月2日(月)～7月4日(水)の3夜間 《毎夜20時～翌6時》

【予備日 平成30年7月5日(木)～7月6日(金)、7月9日(月)～7月13日(金)】

② 西川IC～月山IC間 上下線

平成30年7月5日(木)～7月6日(金)の2夜間 《毎夜20時～翌6時》

【予備日 平成30年7月9日(月)～7月13日(金)】



迂回路時間差

寒河江IC～月山IC(30.5km)	所要時間 約27分		
迂回路(32.8km)	所要時間 約38分	時間差	約11分
西川IC～月山IC(16.5km)	所要時間 約15分		
迂回路(16.8km)	所要時間 約19分	時間差	約4分