

多くのお客さまに渋滞予測情報が活用されています

～平成18年は渋滞予測情報のご利用が年間4,600万件ありました～

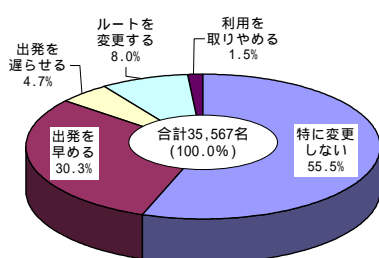
目的地までの料金や所要時間が検索できる『ハイウェイナビゲータ』をご利用いただいたお客さまにご協力をいただき、渋滞予測情報の利用状況に関するアンケート調査を実施しました。

平成16年4月から平成18年2月にかけて、延べ35,600人の方にご回答をいただきました。

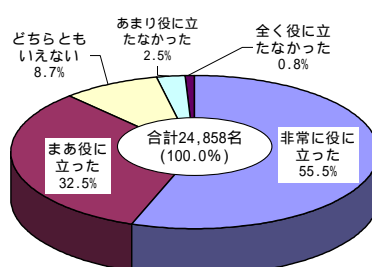
【お客さまの快適な旅行計画に役立っています】

渋滞予測情報により渋滞を回避する方が4割以上

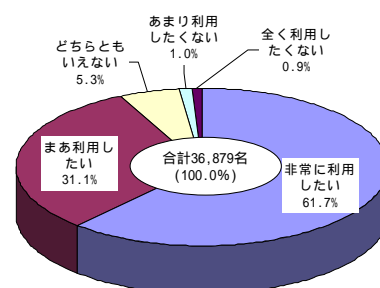
ほとんどの方が「渋滞予測情報が役に立った」「今後も利用したい」と回答



確認後の利用計画変更の有無



渋滞予測情報の満足度



渋滞予測情報の今後の利用

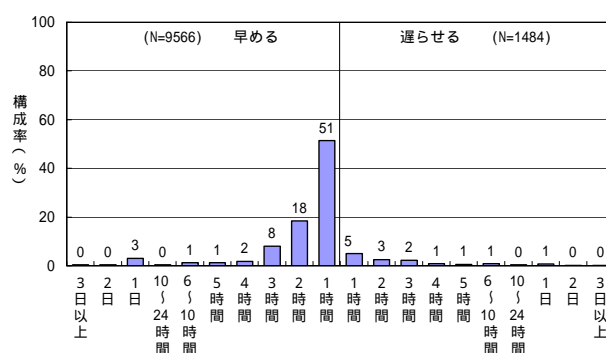
渋滞予測情報は、「ハイウェイナビゲータ」や「ドライブカレンダー」などでご覧いただけます。

【渋滞を避けるために、多くの方が出発時間を変更しています】

渋滞を回避する方のうち、約8割が「出発時間を変更」と回答

出発時間を変更する方のうち、約8割が「1～3時間出発を早める」と回答

ただし、大きな渋滞が予測される場合には、出発を1～3時間程度早めただけでは、渋滞を避けられないこともありますので、ご注意ください。



出発時間変更の傾向

渋滞予測情報の入手方法は、6ページの「**渋滞をさけて快適なドライブを!**」をご覧ください。

渋滞予測情報をご覧いただき、渋滞を避けてご利用いただくことにより、快適なドライブができるとともに、高速道路の渋滞も緩和します。是非、渋滞予測情報をご利用ください。

また、NEXCO東日本では、快適・確実な高速道路をお客さまに御提供するために、渋滞の発生要因を分析し、渋滞対策を効果的、効率的に推進していきます。

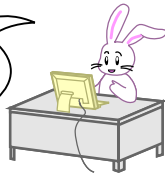
渋滞を避けて快適なドライブを

渋滞予測情報を上手に利用して、
快適なドライブ計画をたててみませんか？

東日本高速道路(株)では、お客様の快適なドライブ計画のために、
毎日の渋滞予測情報をご提供しています。
渋滞予測情報は、パソコンや携帯電話などで簡単に入手できます。

インターネットで、
渋滞予測情報が
毎日確認できるよ。

パソコン



携帯電話からも、
渋滞予測情報が
確認できるんだね。

携帯電話



■ 高速道路の情報サイト『ドラナビ』

<http://www.nexco.ne.jp>

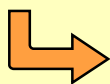
下記の2種類の渋滞予測が確認できます。

● ドライブカレンダー

毎日の高速道路の渋滞予測を、時間ごとに確認できます。

ある1日の全国渋滞ポイントの渋滞予測

道路名	方向	詳細	渋滞が発生すると予測される			ピーク時の時刻	渋滞長
			区間(自)	区間(至)	ボトルネック箇所		
常陸自動車道	下り	● 三郷JCT	谷和原IC	柏IC付近	6:00~10:00	7時	10km
関越自動車道	下り	● 大泉JCT	東松山IC	高坂SA付近	6:00~12:00	8時	30km
東北自動車道	上り	● 館林IC	羽生IC	羽生IC付近	16:00~19:00	17時	5km
東北自動車道	下り	● 鹿沼IC	久板IC	上河内SA付近	9:00~14:00	10時	15km
東北自動車道	下り	● 岩槻IC	鍔木IC	羽生PA付近	6:00~13:00	8時	30km



詳細をみると...

時間ごとの渋滞予測

時間帯	渋滞距離
7時台	15km
8時台	30km
9時台	30km
10時台	30km
11時台	20km
12時台	10km

● ハイウェイナビゲータ

ご利用される出発予定時刻に応じた、旅行時間予測情報が確認できます。

● iモード

「メニューリスト」→「交通/地図/旅行」→「交通情報」
→「ハイウェイドラナビ」→「渋滞予測情報」

● Yahoo!ケータイ

「メニューリスト」→「交通・グルメ・旅行」→「道路情報・タクシー」
→「ハイウェイドラナビ」→「渋滞予測情報」

● EZ-web

「トップメニュー」→「カテゴリーで探す」→「地図・交通・旅行」
→「道路・交通」→「ハイウェイドラナビ」→「渋滞予測情報」

● QRコードで簡単アクセス

QRコード対応の携帯をお持ちの方は、
こちらから「ハイウェイドラナビ」へGO!



渋滞予測ガイド

ゴールデンウィーク、お盆、年末年始期間の1ヶ月前より、渋滞予測情報満載の渋滞予測ガイドを東日本高速道路(株)の管理事務所や休憩施設で配布しています。



渋滞予測情報を見れば
渋滞に巻き込まれずに
行けるね!

