

# 冬の高速道路を安全・快適にご利用いただくために

**要注意! 冬の北海道は春から秋に比べ  
事故発生件数が約2倍!**

**こんな場所は特に注意!**

～冬の高速道路を安全・快適に走行するために～

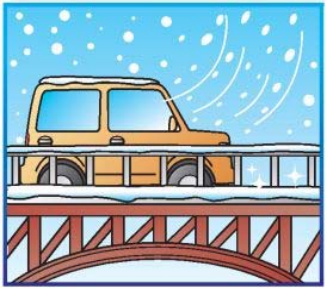
例年、初冬の11月頃から事故が急増します。冬の路面は雪や氷に覆われ、非常に滑りやすくなっており、夏期と同じようなスピードやハンドリングでの走行は非常に危険です。常に「もしも…」を考えて細心の注意を払い走行してください。

**カーブの手前**



スピードの出し過ぎはスリップのもと。カーブ手前は減速し、急ハンドル急ブレーキは厳禁!

**橋の上**



吹きさらしの風で凍結が多い場所。スリップに気をつけて。

**長い下り坂**



知らず知らずにスピードが出ています。スピードダウンとゆとの車間距離を。

**雪道での安全運転心得**

- 運転技術を過信せず
- 先を読み
- 無理をせず
- 心の冬装備と冬用タイヤの準備を万全に

**日陰の路面**



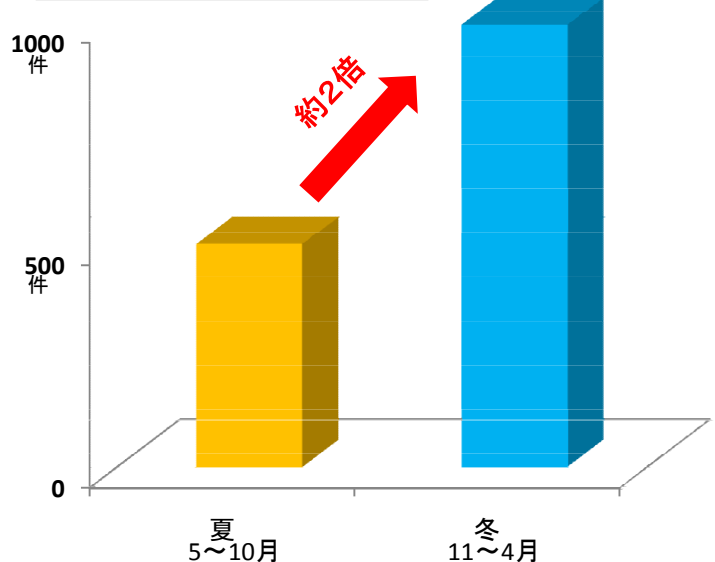
切り通しやオーバブリッジで日陰になっている所は気温が低く凍結しやすいので要注意。

**トンネルの出入口**



風が強く、突然雪が降ってくることも。また、トンネル内は凍結しやすいので要注意。

平成23年度 事故件数の推移



NEXCO東日本調べ

**①. 高速道路における初雪観測日**

路線	代表降雪観測所	降雪観測日【前年度】	降雪観測日【前々年度】
道央自動車道	室蘭	平成23年11月15日	平成22年11月 15日
	北広島	平成23年11月17日	平成22年11月 15日
	旭川鷹栖	平成23年11月15日	平成22年10月 26日
札樽自動車道	朝里	平成23年11月15日	平成22年10月 25日
道東自動車道	トマム	平成23年11月01日	平成22年10月 26日

## ②. 出発前のチェックポイント

**ポイント** 出発前は車両点検と道路情報を確認!

### 1 早めの冬装備を

初冬の11月から事故が増えます。とくにトンネルの出入口や橋の上などは凍結しやすいので注意が必要です。早めの冬装備で安心に走行できます。



冬タイヤチェック



冬ワイパーチェック



バッテリーチェック



ガソリンチェック



オイル量チェック



冬用ウォッシャー液チェック

### 2 故障トラブルがないために

北海道の高速道路での故障車は年間約5000件。大半がパンク、燃料切れです。出発時の点検は忘れずに。

## ③. 本線走行のチェックポイント

**ポイント** 安全速度を守り、車間距離は十分に!

### 1 気象の急変に注意



冬は晴れていても急に吹雪になることがあります。天候の変化に気をつけましょう。

### 2 吹雪や地吹雪による視界不良時はライト点灯を



吹雪や地吹雪によって、突然視界が失われることがあります。常にライトを点灯し、自分の車を目立たせましょう。

### 3 車間距離は夏より多く!

雪の路面では、車が止まるのに夏の3倍以上の停止距離が必要です。



### 4 「急」は禁物

「急ブレーキ」「急ハンドル」はスリップを招き、大きな事故につながります。「急」は絶対禁物。



### 5 大型車に注意



トラックやバスなどの大型車が近づくと、雪煙で視界が悪くなることがあります。事前にワイパーを作動させましょう。

**アドバイス**  
道路情報を確認しましょう  
本線のインターチェンジ手前に情報板が設置されています。最新の道路情報を表示していますので、確認しながら走行しましょう。

また、左の案内標識から1km先でカーラジオAM1620KHzにあわせると、詳細な情報(交通規制、速度規制、除雪作業など)が聞けます。

AM 1620KHz

## ④. リアルタイムで高速道路情報を提供

**道路交通情報テレホンサービス**

道内高速道路の最新情報を24時間お知らせします!!

**お出かけ前のハイウェイテレホン**

札幌 ☎011-896-1620 室蘭 ☎0143-59-1620  
旭川 ☎0166-54-1620 帯広 ☎0155-42-1620

※携帯電話からは「#8162」

まずダイヤル

つぎに 案内にしたがってサービスコードのいずれかを押してください。

すると 情報が流れます。

さらに 他の情報を聞きたいときは、案内にしたがってサービスコードを押して下さい。

※お客様の電話がダイヤル回線の場合は5秒間お待ちください。道内全線の情報のみが流れます。

一般道路情報は (財)日本道路交通情報センター ☎050-3369-6601  
※携帯電話短縮ダイヤル(携帯電話・PHS専用)「#8011」

ケータイで全国の高速道路の交通情報が無料でチェックできる!

**ドライブトラフィック**

<http://m.drivetraffic.jp/>

情報提供範囲  
NEXCO東日本・中日本・西日本の管理運営する高速道路、本州四国連絡高速道路(一部道路を除く)

- 情報提供料は無料ですが、別途パケット通信料はお客様のご負担となります。
- ドコモ・au・ソフトバンクの各携帯電話でご利用いただけます。
- 機種によりご利用できない場合や一部機能が制限される場合があります。
- 運転中の携帯電話のご使用は禁止されております。ご利用はご出発前や休憩施設でのご休憩時、あるいは同乗者の方による操作をお願いします。
- このサービスは、(財)日本道路交通情報センターの情報提供に基づき、(株)ゼンリンデータコム の運営により行うものです。

高速道路料金・ルート検索、SAPA情報など、高速道路の情報が満載!!

ドライブ E-NEXCOドライブプラザ

モバイルサイトはこちら

<http://www.driveplaza.com> <http://m.driveplaza.com>

あなたに、ベスト・ウェイ。

NEXCO東日本お客様センター

TEL.ナビダイヤル(携帯OK) ☎0570-024-024 (24時間)  
PHS-IP電話のお客様 ☎03-5338-7524

お問合せ先

高速料金やETC割引、交通情報など、気軽にお問い合わせください。  
ホームページでもご覧いただけます。 <http://www.e-nexco.co.jp>