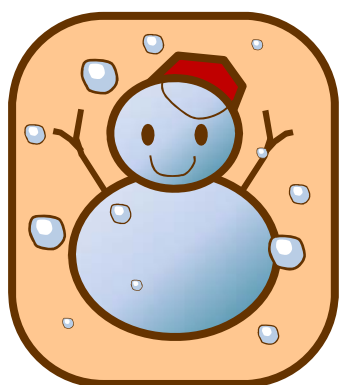


# 今年の降雪状況

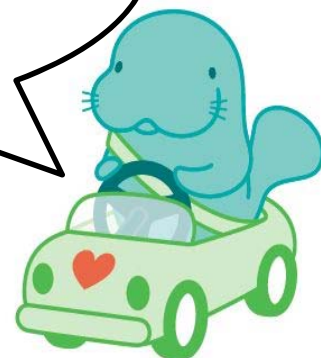
H23年度の高速道路の累計降雪量(10月～3月)は過去5年で最大を記録し、累計平均で494cmとなりました。

道内の中で特に多かった地域は、三笠の1,047cm、次いで金山トンネルの895cmでした。この降雪に対する除雪作業の総距離は約46万Kmに及び、地球約12周分に相当します。

## 北海道内の累計降雪量



除雪作業の総距離  
約46万Kmは  
地球約12周分に相当  
します！！



NEXCO東日本  
マナーアップキャラクター  
「マナーティ」