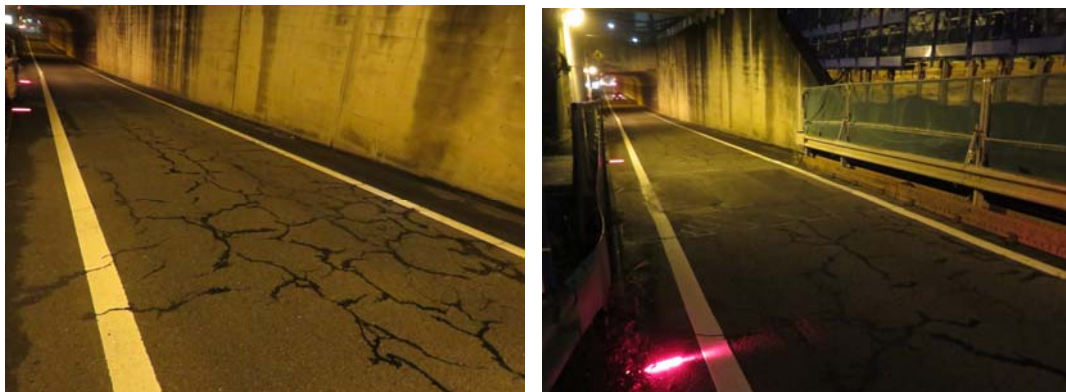


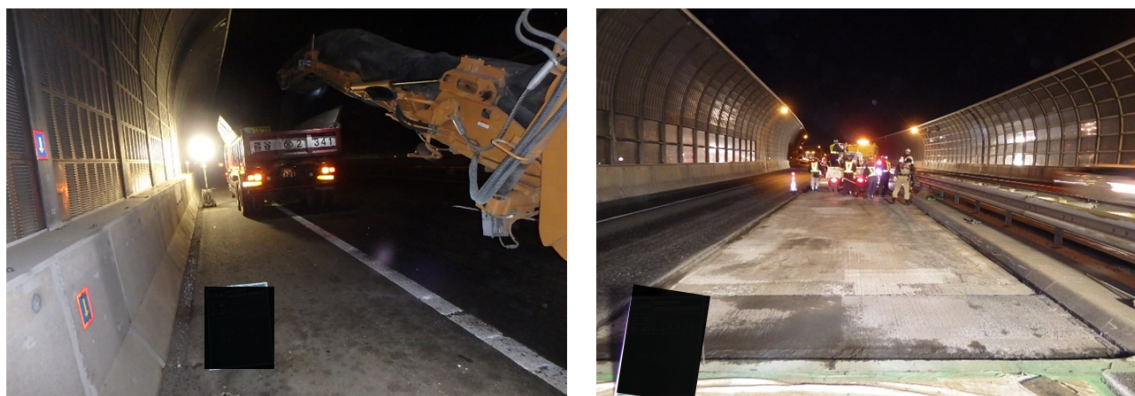
工事内容

経年劣化により損傷の進んだ舗装の補修工事を実施します。工事箇所の道路の幅が狭いため、目白通り(一般道入口)から 大泉JCT 外環道外回り方面(美女木・川口方面)へのランプを閉鎖して作業を行います。お客さまへの影響が極力少なくなるよう、交通量が少ない時間帯の夜間に実施します。

○損傷状況



○路面切削



○路面補修

