

平成 30 年 1 月 31 日
 東日本高速道路株式会社
 三郷管理事務所

C3 東京外環自動車道 大泉JCT 夜間閉鎖のお知らせ (一般道から外環道外回り(美女木・川口)方面) ~ 舗装補修工事を行います ~

NEXCO東日本 三郷管理事務所(埼玉県三郷市)は、平成 30 年 2 月 21 日(水)、22 日(木)の夜間に **C3** 東京外環自動車道(以下「外環道」)大泉JCTの入口ランプにおいて、痛んだ舗装の補修工事に伴うランプ車線の夜間閉鎖を行います。

お客さまには大変ご迷惑をおかけしますが、ご理解とご協力をお願いします。

1. 工事概要

(1) 工事期間・場所

平成 30 年 2 月 21 日(水)、22 日(木) 夜 20 時～翌朝 5 時

目白通り(一般道入口)から大泉JCT 外環道外回り方面(美女木・川口方面)へのランプ
 (予備日:2月26日(月)～3月1日(木) 夜 20 時～翌朝 5 時)



平成 30 年 2 月

日	月	火	水	木	金	土
2月18日	2月19日	2月20日	2月21日	2月22日	2月23日	2月24日
			20時5時 ←→	20時5時 ←→		
2月25日	2月26日	2月27日	2月28日	3月1日	3月2日	3月3日
	20時5時 ←→	20時5時 ←→	20時5時 ←→	20時5時 ←→		

※白抜き矢印は予備日

(2) 工事内容

痛んだ舗装の補修を行います。工事の詳細は別紙1をご参照ください。

(3) 工事場所詳細

目白通り(一般道入口)から 大泉JCT 外環道外回り方面(美女木・川口方面)へのランプ



2. 迂回路

本工事により閉鎖するJCTの迂回路については、別紙2をご覧ください。

3. 交通情報の入手方法について

(1) IC入口・JCT閉鎖のご案内

- ・ポスター及びリーフレットを周辺の休憩施設に掲示・配布します。

(2) お出かけ前に入手できる交通情報

- ・NEXCO東日本お客さまセンター(24時間オペレーターが対応)

ナビダイヤル:0570-024-024

または TEL:03-5338-7524

- ・NEXCO東日本ホームページ「工事規制情報」

「高速道路ご利用の方」のタグから「工事規制情報」を選択し、「南関東」をご覧ください。

http://www.e-nexco.co.jp/road_info/const_notice/minamikanto_const_limit/

- ・ NEXCO東日本 道路交通情報サイト「ドラとら」
 - 【P C】 <http://www.drivetraffic.jp/>
 - 【携帯】 <http://m.drivetraffic.jp/>

- ・ 日本道路交通情報センター(JARTIC)の道路交通情報
 - 全国共通ダイヤル 050-3369-6666(携帯短縮ダイヤル#8011)
 - ※全国どこからでも最寄りの情報センターに接続します。
 - ※PHS、IP電話など一部の電話からはご利用できません。
 - 全国・関東甲信越情報 050-3369-6600
 - インターネット <http://www.jartic.or.jp/>

- ・ ハイウェイテレホン(5分毎に更新される最新情報を24時間提供)

柏局	04-7171-1620
岩槻局	048-758-1620
大泉局	03-3922-1620
所沢局	04-2946-1620

 (携帯電話・PHS 短縮ダイヤル #8162)

(3) 走行中に入手できる道路交通情報

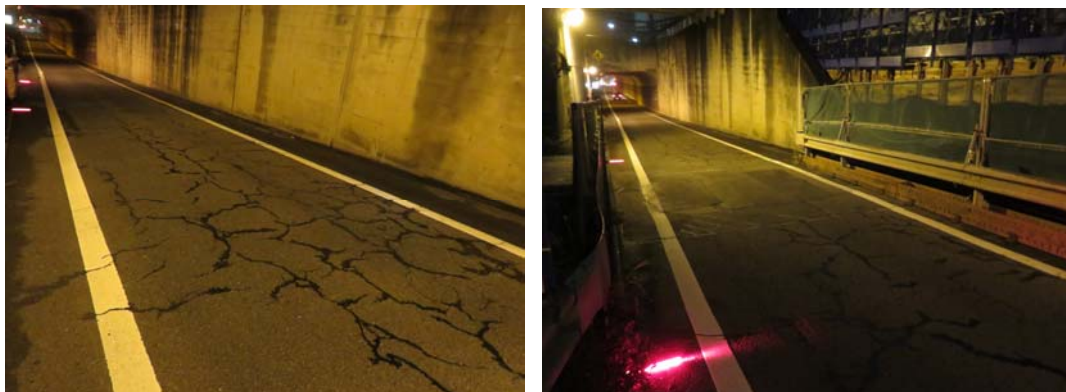
- ・ 道路情報板
- ・ ハイウェイラジオ(AM1620kHz)
 - ハイウェイラジオを放送している区間は、高速道路上の標識によりご案内しております。
- ・ ハイウェイ情報ターミナル
 - SA・PAに設置しているモニター画面などから、道路情報を分かりやすくお知らせします。
- ・ VICS
 - VICS 対応のカーナビゲーション等の搭載機で、道路交通情報が入手できます。

※ツイッターの公式アカウント「NEXCO 東日本(関東)」(@e_nexco_kanto)でも情報を配信しています。

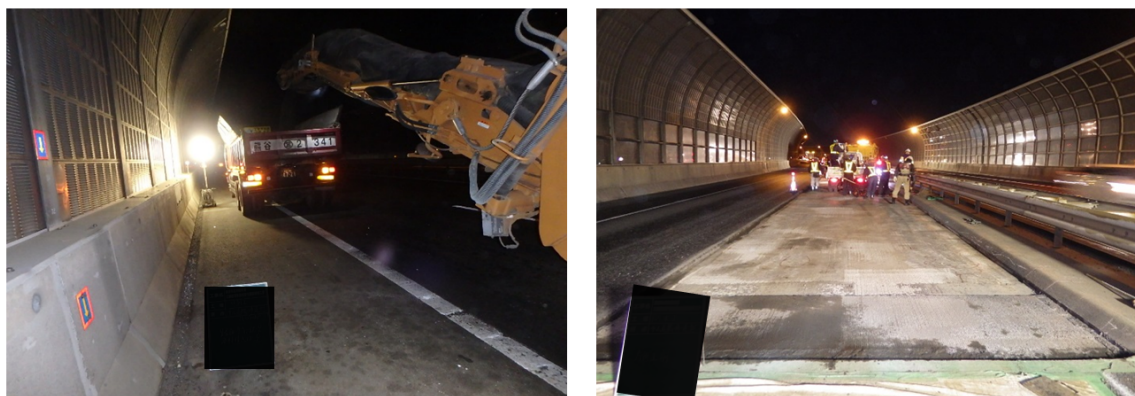
工事内容

経年劣化により損傷の進んだ舗装の補修工事を実施します。工事箇所の道路の幅が狭いため、目白通り(一般道入口)から 大泉JCT 外環道外回り方面(美女木・川口方面)へのランプを閉鎖して作業を行います。お客さまへの影響が極力少なくなるよう、交通量が少ない時間帯の夜間に実施します。

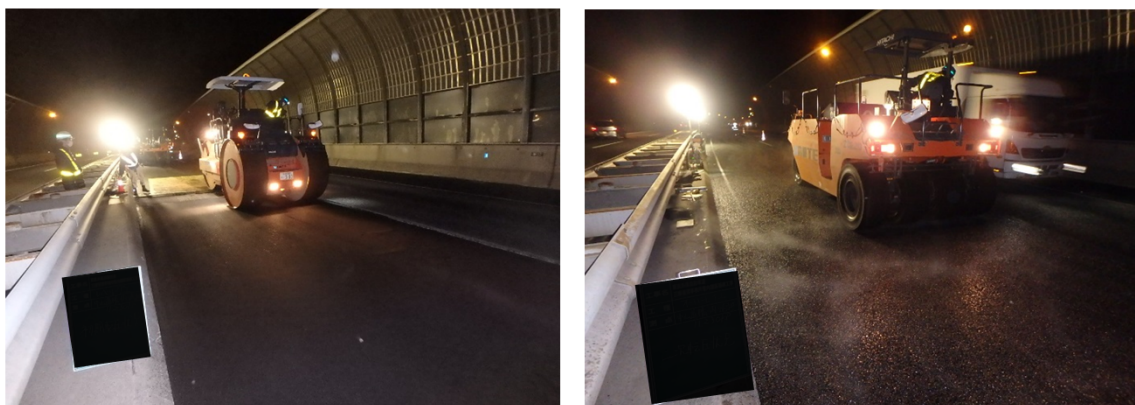
○損傷状況

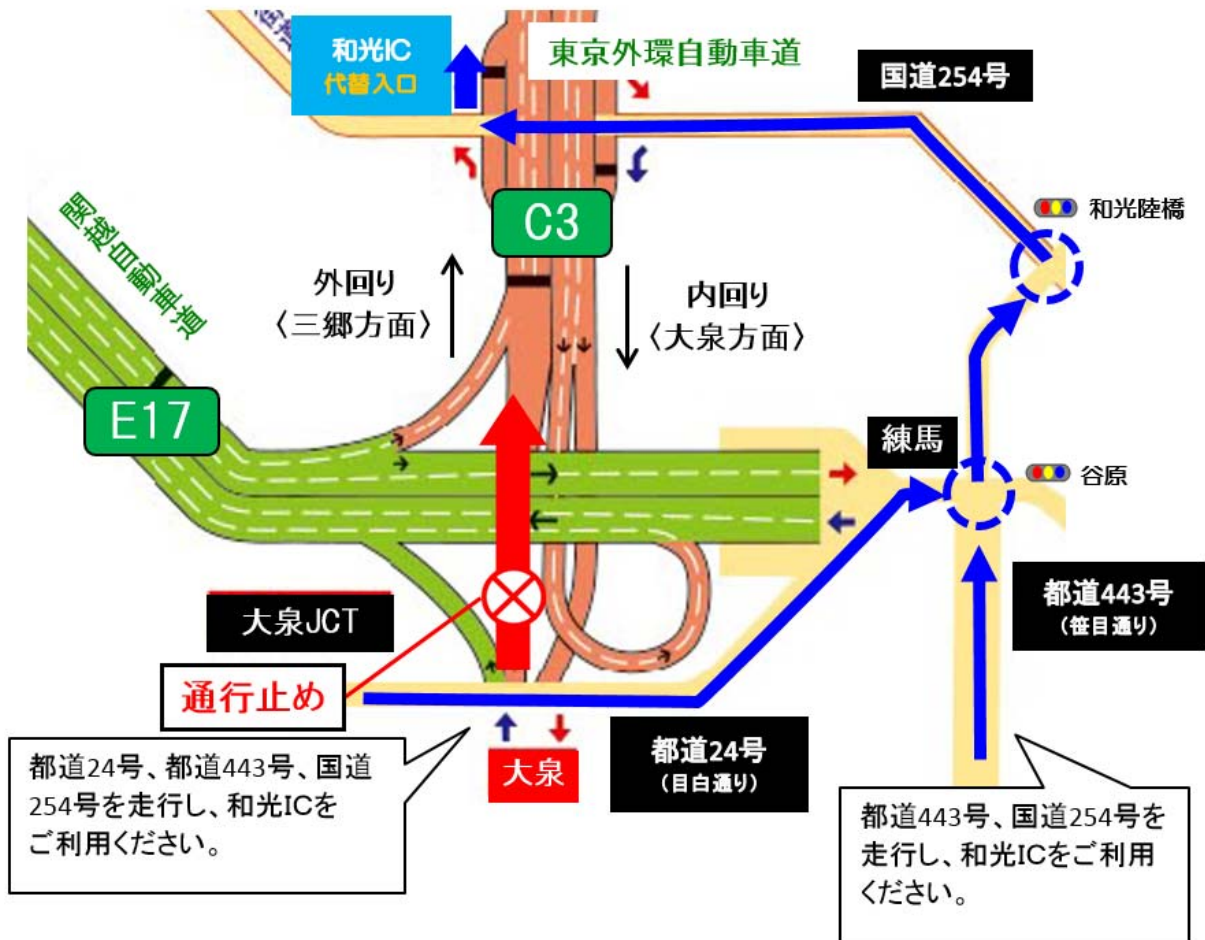


○路面切削



○路面補修





目白通り(一般道入口)から 大泉JCT 外環道外回り方面(美女木・川口方面)へのランプをご利用されるお客さまは、都道 24 号・都道 443 号・国道 254 号をご利用いただき、外環道 和光 IC への迂回をお願いします。

この場合の大泉JCTから和光 IC までの所要時間は、通常は約 3 分のところ、迂回により約 15 分となります。