



# ハイウェイ宮城 サービスキャンペーン

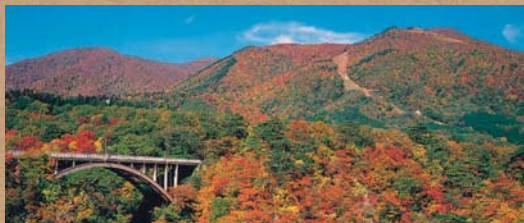
## 2010



「宮城県内の料金所で発行された  
高速道路料金の領収書・利用証明書」  
または「ETCカード」をご提示するだけで

期間  
2010年  
9月1日(水)から  
2011年  
1月31日(月)

### 宮城県内39カ所の温泉施設・観光施設で 割引などの特典、更にスタンプラリーでプレゼント!



はいうえい人街ネット宮城地域連絡会

事務局:東日本高速道路株式会社東北支社 仙台管理事務所・  
古川管理事務所・仙台工事事務所

# スタンプラリー

■期間  
2010年  
9月1日(水)  
▼  
2011年  
1月31日(月)

## ■応募方法

下段のスタンプ欄に、2箇所の協賛施設でスタンプを押してもらって下さい。応募はがきに必要事項を記入し、郵便切手を貼って郵送して下さい。

スタンプ	スタンプ
------	------

## ■応募締切

2011年1月31日(月) ※当日消印有効  
抽選発表は商品の発送をもってかえさせていただきます。

応募  
はがき



## 割引等を受けるには

1

宮城県内の高速道路をご利用のうえ、本パンフレットに記載されている協賛施設をご利用する際に、「宮城県内の料金所で発行された高速道路料金の領収書・利用証明書」または「ETCカード」をご提示いただくと、日帰り入浴料金や観光施設入館料等の割引、ドリンクサービスなどの特典を受けられます。

## スタンプラリーに参加するには

2

上記の「割引等を受けるには」に記載してある①の方法で協賛施設にて割引等を受けて、応募はがきに協賛店のスタンプを押印してもらおう。

3

応募はがきに協賛施設2箇所のスタンプを押印し、応募はがきに記載されている住所・氏名等必要事項を全て記入して、郵便切手を貼って郵送して下さい。なお、ドラぷらでダウンロードもできます。

## プレゼントについて

プレゼントは、2011年2月末までに当選者あてに送付します。

スタンプラリーでご応募いただいた方の中からキャンペーン終了後、抽選で下記の商品をプレゼントします。

温泉施設  
宿泊利用券

(1万円券×2枚)

5名様

参加地域特産品

(3千円相当)

30名様

みちのこはっぴ〜くん  
貯金箱

20名様

## 注意事項

- 1.本キャンペーンと本キャンペーン以外の割引サービスを重複してご利用することは出来ません。
- 2.応募はがきのスタンプ押印等、所定の条件を満たしていない応募につきましては、無効とさせていただきます。
- 3.ご応募いただいた中から厳正な抽選のうえ、当選者を決定します。プレゼントの発送をもって、当選者の発表にかえさせていただきます。また、抽選結果等に関するお問い合わせには、お答えしかねますので、ご了承ください。
- 4.収集した個人情報は、東日本高速道路(株)が厳重に管理し、プレゼントの発送のみに使用するものとし、使用後は、速やかに廃棄いたします。

全国の高速道路に関する情報は

ドラぷらで!!

※「ドラぷら」はNEXCO東日本が運営しているwebサイトです。

高速料金・  
ルート検索、  
SA・PA検索

お得・便利な  
最新情報

その他にも  
情報が満載!  
詳しくは



パソコンから <http://www.driveplaza.com/>

携帯から <http://m.driveplaza.com/>

本キャンペーンや高速道路に関するお問い合わせは

NEXCO東日本  
お客さまセンターへ!!

24時間オペレーターが対応します。



0570-024-024

PHS・IP電話のお客さま 03-5338-7524



1

白石市

東北道 白石ICから  
車で15分

## すいきや旅館

鎌先温泉



各室それぞれに数奇屋の粋を凝らした和室中心の落ち着いた雰囲気での趣の違うお風呂が特徴です。

特典

日帰り入浴料金割引

500円→400円

日帰り入浴時間/10:30~16:00 (休業日:無休)  
住所/白石市福岡蔵本字鎌先1-38 電話/0224-26-3111

2

白石市

東北道 白石ICから  
車で15分

## 木村屋旅館

鎌先温泉



自慢のひとつ展望露天風呂は昔ながらのにごり湯です。日常では味わうことのできないつろぎをご堪能ください。

特典

日帰り入浴料金割引

500円→400円

日帰り入浴時間/10:30~16:00 (休業日:無休)  
住所/白石市福岡蔵本字鎌先1-51 電話/0224-26-2161

3

白石市

東北道 白石ICから  
車で15分

## 最上屋旅館

鎌先温泉



宮城県では、五軒の“秘湯を守る会の宿”のひとつです。寛政元年創業の骨組みを残す、木造りの佇まいはどこか懐かしく、何故か癒される、旧き良き時代の宿です。身体の芯から温まる源泉掛け流しの湯と、旅人を驚かすにもなす心を守り受け継ぐ日本の旅館。

特典

日帰り入浴料金割引

500円→400円

日帰り入浴時間/10:00~18:00 (休業日:無休)  
住所/白石市福岡蔵本字鎌先1-35 電話/0224-26-2131

4

白石市

東北道 白石ICから  
車で15分

## ホテルいづみや

小原温泉



せせらぎに耳をかたむけながらほんものの露天風呂につかる。生きているしあわせを感じる。やっぱりきりきりよかった……そんな宿。

特典

日帰り入浴料金割引

500円→400円

日帰り入浴時間/12:00~21:00 (休業日:無休)  
住所/白石市小原字湯元9 電話/0224-29-2221

5

白石市

東北道 白石ICから  
車で15分

## 旅館かつらや

小原温泉



露天風呂から眺める渓谷にかかった吊橋はまさに一級品の名画。かつらやならではの景色です。7階展望風呂からは山並みが楽しめます。

特典

日帰り入浴料金割引

500円→400円

日帰り入浴時間/10:00~18:00 (休業日:無休)  
住所/白石市小原字湯元23 電話/0224-29-2121

6

白石市

東北道 白石ICから  
車で15分

## 旅館しんゆ

小原温泉



文久三年開湯の山里の小さな軒湯宿。源泉100%かけ流しの湯は良くあたたまる塩化物泉。まわりの山々を見ながら、のんびりと心と体の疲れを流してはいかがですか。露天風呂、貸切風呂もごぞいます。

特典

日帰り入浴料金割引

500円→400円

日帰り入浴時間/10:00~15:00 (休業日:無休)  
住所/白石市小原字新湯5-3 電話/0224-29-2321

7

白石市

東北道 白石ICから  
車で25分

## 旅館やくせん

小原温泉



泉質は日本でも数少ない「含石膏芒硝泉」。飲用にも適しており、効能は動脈硬化症、糖尿病、慢性皮膚病(アトピー)などに良い体に優しい源泉かけ流しの温泉です。一度いらしてみてください。

特典

日帰り入浴料金割引

500円→400円

日帰り入浴時間/10:00~20:00 (休業日:毎月第4木曜日)  
住所/白石市小原字下戸沢湯沢山13 電話/0224-29-2620

8

白石市

東北道 白石ICから  
車で10分

## 白石城



白石城は白石市の中心部にあった城です。建物は日本古来の建築様式に基づき数百年も耐えうる木造による復元となっております。

特典

入館料割引

大人300円→270円 小人150円→140円

営業時間/9:00~17:00 (4月~10月) 9:00~16:00 (11月~3月)  
(休業日:12/28~12/31)  
住所/白石市益岡町1-16 電話/0224-24-3030

9

白石市

東北道 白石ICから  
車で20分

## スパッシュランド白石



美しい自然を利用した新感覚のリゾート施設です。趣向を凝らしたプールがズラリと揃い、老若男女を問わず、くつろぎとリフレッシュを贅沢に堪能できます。

特典

日帰り施設利用料10%割引

営業時間/10:00~20:00 ※ただし入館は、閉館の1時間前まで  
(休業日:毎週水曜日(祝日のときは翌平日)・12/28~12/31)  
住所/白石市小原字西川久保18 電話/0224-29-2326

10

村田町

東北道 村田ICから  
車で1分

村田町物産交流センター(道の駅「村田」)



町特産品そばまめ製品や新鮮な野菜などを取り扱った直売所です。お土産をかうのに適しています。また、レストランもあり、そば料理や花かご御膳(通常予約メニュー)を食べることができます。

特典

そばまめ米粉麺50円引き

(1日先着10名限定)

営業時間 9:00~17:00・レストラン 11:00~17:00  
(休業日:年末年始・レストラン 毎週月曜日)  
住所/宮城県柴田郡村田町大字村田字北塩内41 電話/0224-83-5505

11

仙台市

東北道 仙台宮城ICから  
車で30分作並湯の駅LaSanta(ラサンタ)内  
食事処 風和里(ふわり)

作並の観光拠点である作並湯の駅LaSanta(ラサンタ)では、周辺の観光案内のほか、無料足湯や作並こけしや農産物の販売、ノスタルジックな風景画の展示などを行っています。食事処 風和里では名物のかつ井や野菜たっぷりのあんかけ温麺がおすすめです。

特典

風和里でお食事をなされた方にドリンク1杯サービス

オレンジジュース、コーラ、ウーロン茶、コーヒーの中から1杯

営業時間/11:00~16:00(休業日:不定休)  
住所/仙台市青葉区作並字元木2-7 電話/022-391-4126

12

仙台市

東北道 仙台宮城ICから  
車で30分

ゆづくしの宿一の坊



男女1ヶ所ずつの大浴場「丸子の湯」、立ち湯・河原の湯・清流の湯・眺望の湯・天然温泉を利用したよもぎ蒸し風呂からなる広瀬川沿いの「広瀬川源流露天風呂」、山沿いの「鹿のぞきの寝湯露天風呂」「自然風呂」が楽しめます。

特典

日帰り入浴料金割引(大人税込・浴衣付き)

通常1500円→1,200円  
※他の割引との併用は、できません。

営業時間/10:00~22:00(休業日:不定休)  
住所/仙台市青葉区作並温泉 電話/022-395-2131

13

仙台市

東北道 仙台宮城ICから  
車で30分

神の湯 作並ホテル



神の湯は、作並の豊かな自然からの贈り物です。安政より160年、手付かずの自然に包まれながら、伝統の岩風呂。山並みの四季の移ろいが美しい姫湯。鳥の声、木々のざわめきが耳に優しい福の湯。名川・広瀬川からの涼しげな風を感じるかじかの湯。それぞれのお風呂にて憩々と湧き出る神の湯をご堪能ください。

特典

日帰り入浴料金割引

大人600円→500円、子供400円→350円  
※他の割引との併用はできません。

営業時間/[平日・休日] 11:00~15:00  
[土・休前日] 11:00~14:00(休業日:不定休)  
住所/仙台市青葉区作並字長原3-2 電話/022-395-2341

14

仙台市

東北道 仙台宮城ICから  
車で30分

湯の原ホテル



どこか懐かしい品々に囲まれたほの灯りの館内にて、旬の食材を吟味した和風創作のお食事が自慢の温泉旅館です。お風呂は総大理石風呂、展望大浴場、露天風呂、貸切露天風呂がございます。ご来館、お待ちしております。

特典

日帰り入浴料金割引

大人平日700円→600円、土日祝1,000円→900円  
※他の割引との併用はできません。

営業時間/11:00~16:00(休業日:不定休)  
住所/仙台市青葉区作並字元木1 電話/022-395-2241

15

仙台市

東北道 仙台南・仙台宮城ICから  
車で15分湯元小屋館城自然庭園(天守閣自然公園)  
市太郎の湯

湯元小屋館跡の裾野に、幾千年の風雪に磨かれた奇岩巨石の秋保石を中心に四季彩自然庭園として造られた回遊式庭園です。園内に湧く温泉を利用した大小の足湯もあります。四季の草花や鮮魚の群泳が楽しめます。立ち寄り温泉や飲食施設、オートキャンプ場もあり、豊富な自然美に囲まれほっと癒される施設です。

特典

料金割引

天守閣公園入園料20%割引  
市太郎の湯入浴料【入園料込み】大人(高校生以上)770円→700円

営業時間/10:00~18:00(平日は10:30~17:00)  
(休業日:公園 市太郎の湯 9・11・12・1月の第3全曜日及び1月1日)  
住所/仙台市太白区秋保町湯元字源兵衛原10 電話/022-398-2111

16

仙台市

東北道 仙台南ICから  
車で30分

樹乃詩(ウッディポエム)



「出会いを、大切に」秋保大滝を望む自然に囲まれた民家が木と漆のギャラリー「樹乃詩(きのうた)」です。ギャラリー内の商品は、樽のテーブルからお箸まですべて手作り。工房「ウッディポエム」にてひとつひとつ温もりが感じられる作品を制作しております。人との出会いを大切に。皆様のおいでお待ち致しております。

特典

コーヒーサービス

淹れ立ての美味しいコーヒーをご提供

営業時間/10:00~16:00(休業日:火曜日・水曜日)  
住所/仙台市太白区秋保町馬場字大滝3 電話/022-399-2132

17

仙台市

東北道 仙台南・仙台宮城ICから  
車で15分

硯橋パーク



秋保温泉中心景勝地「磊々峡(らいらい峡)」を望む、創業97年早坂酒店。地酒お土産「磊々」純米酒も好評発売中です。素泊りペンション大人1泊3150円/人ツイン6室、和室1室。お食事は地元和食レストランや中華をご案内致します。秋保電鉄終着駅跡、懐かしの「仙台市電」の本物を展示しており、見学自由です。

特典

酒店(1階)で3,000円以上ご購入のお客様に「特大ビ  
アジョッキ」1ヶ道呈。ペンション(2階)で宿泊の方1名  
につき発泡酒350ml又はウーロン茶500ml一本道呈

営業時間/酒店 8:30~20:00 ペンション 15:00~翌10:00  
(休業日:月に1回程度(メンテナンス時 不定期休業))  
住所/仙台市太白区秋保町湯元字枇杷原20 電話/022-398-2422

18

大衡村

東北道 大和ICから  
車で10分

おおひら万葉パークゴルフ場



6コース54ホールある広大なパークゴルフ場で終日パークゴルフを楽しめます。初級者向けから上級者向けまでのコースを用意しています。

○利用料 6コース(一般)700円(中学生以下)500円  
4コース(一般)500円(中学生以下)300円  
○用具代 一般300円 中学生以下200円

特典

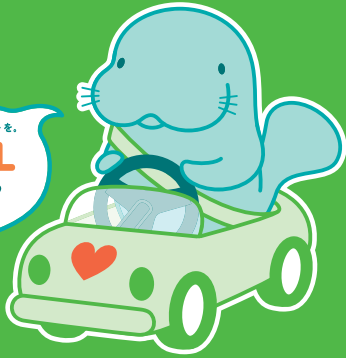
パークゴルフ場特製ペンシル贈呈

営業時間/8:30~17:00 1月~2月は冬期間  
(休業日:毎週水曜日(祝祭日の場合は翌日))  
住所/大衡村大衡字大日向50-1 電話/022-345-8009



# みんなのハイウェイに みんなのマナーを。

みんなのハイウェイに、みんなのマナーを。  
**HEARTFUL  
HIGHWAY**



Vol.1  
大型駐車スペースは、  
大型車のために  
空けておきましょう。  
※指定されたスペースに駐車してください。



郵便はがき

50円切手をお  
貼りください

9 8 9 - 3 1 2 1

仙台市青葉区郷六字庄子40  
NEXCO東日本仙台管理事務所  
「ハイウェイ宮城サービスキャンペーン」係

住所 〒 -	
氏名	年齢 才
電話 ( )	性別 男・女
<p>■本キャンペーンを何でお知りになりましたか?該当するものを○印で囲んでください。(複数回答可)</p> <p>①新聞 ②雑誌 ③インターネット(どちらのサイトですか?) ( )</p> <p>④サービスエリア・パーキングエリア ⑤料金所 ⑥弊社からのお知らせ ⑦友人・知人から ( )</p> <p>⑧その他 ( )</p> <p>①、②を選択された方は、誌名を記入願います。( )</p>	
ご意見・ご感想	

みちのこ  
はっぴ〜くん  
H A P P Y

みちのこはっぴ〜くんは  
はいうえい人街ネットのマスコットです。



あれやこれやと  
お得な「ドラ得」で  
快適なドライブと宮城の  
魅力を楽しんでね!

19 大崎市 東北道 古川ICから  
車で30分

## 加護坊温泉さくらの湯



加護坊温泉さくらの湯は、大崎市田尻のシンボル加護坊山(かごぼうやま)の千本桜にちなんで、名づけられました。泉質は、高張性弱アルカリ性で、極めてカルシウム、ナトリウム濃度が高く、その成分から太古の海水とも言われています。その適応病は、慢性皮膚病、神経痛、関節痛をはじめ各種の効能があり、また、美肌の効果が高く、女性の皆様にご好評をいただいております。

特典

**入館料割引**(2時間券で1日利用できます)

1日券 2時間券 1日券 2時間券  
平日 大人600円→400円 土日祝 大人700円→500円  
平日 子供300円→200円 土日祝 子供350円→250円

営業時間/10:00~22:00(休業日:毎月第2火曜日)  
住所/大崎市田尻小塩沢ハズ沢37-1 電話/0229-39-3388

20 大崎市 東北道 古川ICから  
車で10分

## 醸室(かむろ)

寛政2(1790)年からこの地にあった橋平酒造店。その蔵を整備し活用するスポット。郷土料理やイタリアンなどの多彩な飲食店や個性的な雑貨店、大崎エリアの地場産品を販売するショップなど多くの店が集まっています。蔵を見学しながらショッピングやグルメをお楽しみ下さい。



特典

**飲食店に限りお食事注文された  
お客さまにソフトドリンクサービス。**

営業時間・休業日/各店舗により異なる  
住所/大崎市古川七日町3番10号 電話/0229-21-1020

21 大崎市 東北道 古川ICから  
車で15分

## 感覚ミュージアム



見る、聞く、触れる、嗅ぐなど、人間の五感をテーマにした体験型のミュージアム。館内には、30万本の紙縫りで森を表現し香りに親しめる「香りの森」、万華鏡の中を歩いているような「エアートラバース」など、感覚を刺激する展示が満載。

特典

**2名様まで入館料割引**

大人500円→400円 高校生300円→240円  
小・中学生250円→200円

営業時間/9:30~17:00 ※最終入館は16:30  
(休業日:毎週月曜日※祝日の場合はその翌日 12/29~1/3)  
住所/大崎市岩出山字下川原町100 電話/0229-72-5588

22

大崎市

東北道 三本木SIC  
車で5分

## スイーツ工房大正堂



大正4年創業の老舗。地域密着型和洋菓子店。東北道長者原SAで取り扱っている「はんじゅくチーズ」「もちもちシュー」は人気NO1。手作りにこだわりおいさを追求し、季節ごとに新商品を開発しています。

特典

おすすめ新商品の試食プレゼント

営業時間/8:00~20:00 日曜・祝日は19:00閉店  
(休業日:第1・3日曜日)  
住所/大崎市三本木北町20 電話/0229-52-3039

23

大崎市

東北道 古川ICから  
車で40分

## 源蔵の湯 鳴子観光ホテル



日本に11種類ある泉質のうち9種類の泉質が集まる東北の名湯「鳴子温泉郷」の中心部に位置するホテル。自慢の温泉は乳白色の硫黄泉で古くから美肌の湯として人々に愛され続けてきました。ぜひ鳴子観光ホテルで美肌の湯をお楽しみ下さい。

特典

日帰り入浴料割引

大人1050円、子供500円のお金より20%引き

営業時間/日帰り入浴時間 12:00~15:00まで  
(休業日:無休※メンテナンスの為に利用できない場合あり)  
住所/大崎市鳴子温泉字湯元41 電話/0229-83-2333

24

大崎市

東北道 古川ICから  
車で40分

## 鳴子旅館



素朴で小さな宿ですが、家庭的な手作り料理と良く温まる温泉でおもてなし。また、足、腰、の弱い方もご利用頂けるようにエレベーターを設置しております。

特典

1泊2食付の場合、ビール(中)、ジュース(200ml)、お酒(1合)いずれか1本をサービスいたします。

営業時間 (休業日:無休)  
住所/大崎市鳴子温泉字車湯54-11 電話/0229-83-3820

25

大崎市

東北道 古川ICから  
車で40分

## 日本こけし館



日本最古のこけし産地として知られる鳴子。童話作家でこけし研究家の深沢要氏コレクションを中心に歴代の名工たちの貴重な作品を含め、東北各地の伝統こけし約5000点を展示している。館内では、毎日実演が行われ、絵付け体験(1,050円)もできる。鳴子こけしは首がはめ込み式、回すとキキイなるのが特徴。

特典

入館料割引

大人320円→290円

営業時間/4月~11月 8:30~17:00 12月 9:00~16:00  
(休業日:1/1~3/31閉館)  
住所/大崎市鳴子温泉字原前74-2 電話/0229-83-3600

26

大崎市

東北道 古川ICから  
車で45分

## 四季の宿 花潤荘



天然温泉かけ流しの家庭的で静かな宿です。自家源泉があり湯量豊富。ご宿泊のお客様は貸切の露天風呂が無料でご利用いただけます。お食事はすべて手作りの里山風懐石料理となっております。鳴子峡新遊歩道、花潤山まで徒歩10分以内の距離で観光の拠点としても便利です。

特典

日帰り入浴料割引

大人500円→400円  
子供300円→200円(3才未満は無料)

営業時間/8:00~20:00まで(休業日:無休)  
住所/大崎市鳴子温泉星沼133-2 電話/0229-87-2146

27

大崎市

東北道 古川ICから  
車で30分

## 旅館 東多賀の湯



泉質豊富な鳴子温泉の中でも数少ない乳白色白濁の温泉です。又、源泉100%掛け流し弱酸性の泉質は肌にやさしく美肌の湯、皮膚の良泉として好評をいただいております。自家田栽培のゆきむすびのごはんと女将手作りのお食事が喜ばれており又、温泉街でお食事したり自炊設備も整っており気軽に滞在湯場も楽しめます。

特典

入浴料割引

大人500円→400円  
子供(3歳から小学生)250円→200円

営業時間/10:00~15:00まで(休業日:4/10ごろから1週間程度)  
住所/大崎市鳴子温泉新屋敷160 電話/0229-83-3133

28

大崎市

東北道 古川ICから  
車で5分

## もちべえ



大崎地方で穫れた自慢のもち米「みやこがね」を使用したずんだもちや、米粉を使ったスイーツ多数取りそろえております。お持ち帰り用商品の他、店内ではもち御膳、古川名物ずんだラーメンもお召し上がりいただけます。是非ご賞味下さいませ。

特典

飲食代・商品代 5%オフ

営業時間/8:30~19:00まで(休業日:無休)  
住所/大崎市古川福浦1-11-22 電話/0229-24-4848

29

大崎市

東北道 古川ICから  
車で60分リゾートパークオニコウベ  
オニコウベスキー場

バターゴルフやサイクリング、ファミリーカー等で、花と緑に囲まれた自然のテーマパークで、アウトドアを思う存分楽しむことができます。12月中旬より、パウダースノーの良好なスキー場となります。初心者からエキスパートまでお楽しみいただける他、スノーパークが充実しているので、スノーボードにもおすすめです。

特典

ソフトドリンクサービス(1人1杯)

レストハウスかむろでの提供となります。

営業時間/9:00~16:30まで(休業日:あり)  
住所/大崎市鳴子温泉鬼首字小向原9-55 電話/0229-86-2111

30

大崎市

東北道 古川ICから  
車で40分

## 鳴子 早稲田棧敷湯



昭和23年夏、早稲田大学の学生のボーリング実習により掘り当てられた共同湯。平成10年にリニューアルオープンした。天井が高く広々として、のんびりとした解放感あふれる浴室。湯あがり後には中銭敷でおくつろぎ下さい。泉質:含硫黄・ナトリウム・硫酸塩・塩化物泉(低張性弱アルカリ性高温泉。)

特典

入浴料割引

大人530円→50円引き

営業時間/8:30~22:00まで(休業日:無休)  
住所/大崎市鳴子温泉字新屋敷124-1 電話/0229-83-4751



31

栗原市

東北道  
築館IC又は若柳金成ICから  
車で25分

## 細倉マイナパーク



1200年の歴史をもつ細倉鉱山の坑道跡を利用したテーマパーク。鉱山の歴史ゾーンでは鉱山の作業の様子や機械道具などが見られるほかタイムトラベルゾーンでは音と光の不思議な空間を体験できる。坑道内での砂金採り体験や屋外のスライダーパークなど魅力いっぱい。

特典

## 入館料割引

大人900円→810円  
中高生750円→680円 小学生600円→540円

営業時間/3月～11月 9:30～17:00  
12月～2月 9:30～16:00(休業日:火曜日)

住所/栗原市鶯沢南郷柳沢2-3 電話/0228-55-3215

32

亶理町

仙台東部道 亶理ICから  
車で20分

## わたり温泉 鳥の海



東に太平洋、西に蔵王連峰を望む展望風呂をはじめ、四季の郷土料理が楽しめる展望レストランに、地元の農・水産物・加工品が揃う地場産品コーナー等、亶理の魅力が満載の天然温泉施設です。9月から12月中旬まで名物「はらこめし」をどうぞ。

特典

## 日帰り入浴料金割引(10時～19時までの入浴)

大人800円→600円 小人500円→400円

営業時間/日帰り入浴 10:00～22:00(休業日:無休)

住所/亶理町荒浜字築港通り41-2 電話/0223-35-2744

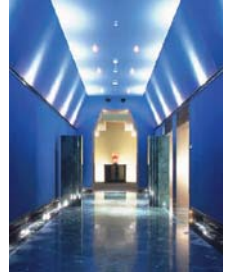
33

松島町

三陸道 松島海岸ICから  
車で10分

## 藤田喬平ガラス美術館

ガラス造形作家の第一人者、日本はもちろん世界に名を誇る文化勲章受賞藤田喬平氏。ここ松島にガラスアートの命を吹き込みました。日本の伝統美そして現代的な鋭い感性で表現した数々の作品。美しいものに囲まれてゆっくりと流れる時間。余韻にひたりながら過ごす幸せな時間をお楽しみください。



特典

## 入館料割引

大人・一般1000円→900円  
小・中・高生500円→400円

営業時間/4月～10月 9:00～17:30  
11月～3月 9:00～17:00(休業日:無休)

住所/松島町高城字浜1-4 電話/022-353-3322

34

松島町

三陸道 松島海岸ICから  
車で5分

## マリンピア松島水族館



パンダイルカやマンボウ、そしてバイカルアザラシなど世界中の珍しい魚や動物を多数展示。また、「おもしろアクアラボ」ではデンキウナギやテッポウウオなど、ゆかいなふれあい体験が楽しめます。水族館一のひょうきん者、愉快なアシカショーもお楽しみ下さい。

特典

## 入館料割引

大人1400円→1200円 高校生1400円→900円  
小中生700円→500円 幼児(3才以上)350円→300円

営業時間/9月～10月 9:00～17:00  
11月～1月 9:00～16:30(休業日:無休)

住所/松島町松島字浪打浜16 電話/022-354-2020

35

松島町

三陸道 松島海岸ICから  
車で5分

## みちのく伊達政宗歴史館



仙台藩祖伊達政宗公の感動的な生涯を25場面、200体以上の等身大ろう人形で再現しております。まるで、本物のように精巧な人形と史実に基づき忠実に再現された甲冑や衣装、武器はまさにドラマをみるような迫力に満ちており、改めて政宗公の人生を確認できます。

特典

## 入館料割引

大人1000円→800円  
中・高校生600円→500円 小学生500円→400円

営業時間/8:30～17:00  
(12/21から3/20は9:00～16:30)(休業日:無休)

住所/松島町松島字普賢堂13-13 電話/022-354-4131

36

石巻市

三陸道 石巻河南ICから  
車で10分

## 石ノ森萬画館



仮面ライダーやサイボーグ009などで知られる漫画家・石ノ森章太郎のマンガミュージアム。貴重な原画はもちろん、作品の世界を立体的に再現した展示や仮面ライダー気分を味わえる「サイクロン号に乗る」などの体験アトラクションも充実。他には、オリジナルグッズショップの「墨汁一滴」や、展望喫茶「カフェ・ブルーゾーン」などもあり一日中楽しめます。

特典

## 観覧料割引

大人800円→640円  
中高校生500円→400円 小学生200円→160円

営業時間/9:00～18:00(12～2月17:00まで)  
(休業日:毎月第3火曜日(12～3月毎週火曜日)※年末年始無休)

住所/石巻市中瀬2-7 電話/0225-96-5055

37

石巻市

三陸道 河北ICから  
車で25分

## 追分温泉



北上川河口から登米市津山町にぬける県道64号沿いの峠に佇む一軒宿です。宿の自慢は、お風呂と料理。お風呂は全国的にも珍しい樹齢500年の榎(かや)の木で造られており、お料理は地産産物の海の幸、山の幸がたっぷり堪能できます。

特典

①日帰り入浴→ソフトドリンク1本サービス  
②宿泊、日帰りお風呂コース→お料理・ドリンク・おみやげのうち、当施設が提供するものを(ご予約の際に、当キャパへの特典希望とお申し出下さい)

営業時間/①日帰り入浴10:00～19:00  
②日帰り休憩10:00～15:00(土日祝14:30まで)

③宿泊15:00～翌10:00(休業日:無休)

住所/石巻市北上町女川字大峯1 電話/0225-67-3209

38

石巻市

三陸道 河北ICから  
車で2分

## 道の駅 上品の郷



第26回東北建築作品賞・第12回公共建築賞を受賞した木造建築の安らぎと癒しの空間・建物。「おもてなしの心」で皆様をお待ち致しております。温泉保養施設「ふたごの湯」、地産地消のレストラン「菜」、エコファーマー認証の農産物直売所「ひたかみ」、ヤマザキYショップ」の施設がございます。

特典

## レストラン「菜(しおり)」でバイキングをご注文の方にコーヒー又はフリードリンクサービス

営業時間/ヤマザキYショップ 6:00～22:00  
直売所「ひたかみ」 9:00～19:00

レストラン「菜」 10:00～20:00

「ふたごの湯」 9:00～21:00

(休業日:年中無休(温泉のみ第4火曜休館))

住所/石巻市小船越字二子北下1-1 電話/0225-62-3670

39

石巻市

三陸道 石巻河南ICから  
車で25分

## 宮城県慶長使節船ミュージアム



1613年(慶長18年)、仙台藩主伊達政宗公より命を受け、ヨーロッパに渡った支倉常長ら慶長使節。一行を乗せ、太平洋を往復した木造洋式帆船「サン・ファン・パウティスタ」を復元展示。慶長使節の偉業と大航海時代の帆船文化が楽しく学べる博物館です。乗船見学もできます。

特典

## 入館料割引

大人700円→560円  
高校生以下無料

営業時間/9:30～16:30

(休業日:火曜日(祝祭日除く)年末年始(要確認))

住所/石巻市渡波字大森30-2 電話/0225-24-2210

# ハイウェイ宮城サービスキャンペーン2010参加施設一覧



番号	市町村名	施設名	番号	市町村名	施設名	番号	市町村名	施設名	番号	市町村名	施設名
1	白石市	すゞきや旅館	11	仙台市	作並湯の駅 LaSanta (ラサンタ) 内 食事処 風和里 (ふわり)	21	大崎市	感覚ミュージアム	31	栗原市	細倉メインパーク
2	白石市	木村屋旅館	12	仙台市	ゆづくしの宿 一の坊	22	大崎市	スイーツ工房大正堂	32	亶理町	わたり温泉 鳥の海
3	白石市	最上屋旅館	13	仙台市	神の湯 作並ホテル	23	大崎市	源蔵の湯 鳴子観光ホテル	33	松島町	藤田善平ガラス美術館
4	白石市	ホテルいづみや	14	仙台市	湯の原ホテル	24	大崎市	鳴子旅館	34	松島町	マリニピア松島水族館
5	白石市	旅館かつらや	15	仙台市	湯元小屋館城自然庭園 (天守閣自然公園) 市太郎の湯	25	大崎市	日本こけし館	35	松島町	みちのく伊達政宗歴史館
6	白石市	旅館しんゆ	16	仙台市	樹乃詩 (ウッドイホーム)	26	大崎市	四季の宿 花瀨荘	36	石巻市	石ノ森萬画館
7	白石市	旅館やくせん	17	仙台市	観橋パーク	27	大崎市	旅館 東多賀の湯	37	石巻市	追分温泉
8	白石市	白石城	18	大衡村	おおひら万葉パークゴルフ場	28	大崎市	もちべえ	38	石巻市	道の駅 上品の郷
9	白石市	スパッシュランド白石	19	大崎市	加護坊温泉 さくらの湯	29	大崎市	リゾートパーク オニコウベスキー場	39	石巻市	宮城県慶長使節船ミュージアム
10	村田町	村田町物産交流センター (道の駅「村田」)	20	大崎市	醸室 (かむろ)	30	大崎市	鳴子 早稲田棧敷湯			