

《安全運転啓発と情報提供》

冬タイヤ装備率の向上と安全運転啓発のために冬道キャンペーン、ポスター、リーフレットなどで広報を行っております。また、冬季間に高速道路をご利用されるお客さまに対し、冬季の高速道路走行の備えや安全走行のノウハウ、高速道路の交通情報などを Web サイトや携帯電話などで提供しています。

1. 高速道路雪道情報 Web サイト・携帯電話サイト

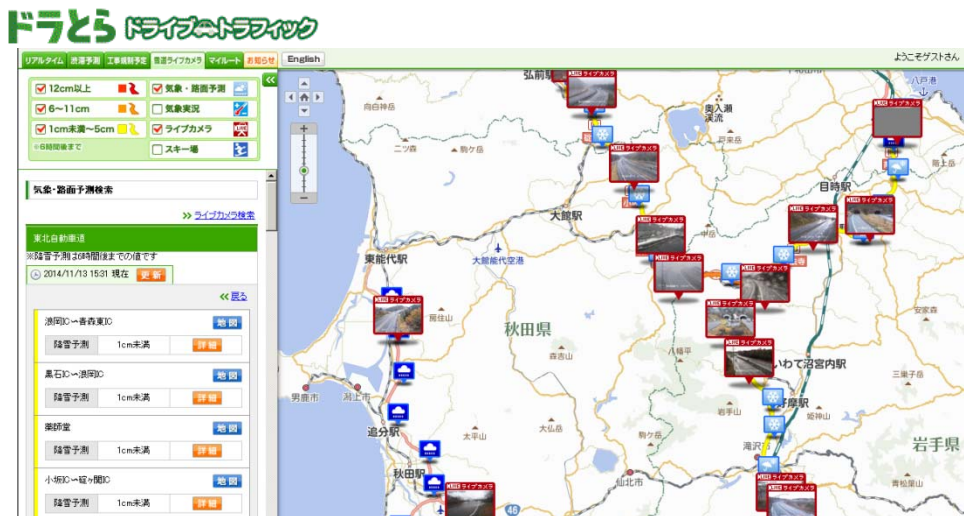
NEXCO東日本の情報サイト『ドラぷら』(<http://www.driveplaza.com/>)で渋滞予測や冬の高速道路講座などの情報を提供しています。

また、『ドライブトラフィック(ドラとら)』(<http://www.drivetraffic.jp/map.html>)では高速道路の気象(雪道)予測や路面状況(雪道ライブカメラ)の情報を提供しております。

■ドラぷら(PC版) マンモン博士の冬の高速道路講座



■ドラとら(PC版) 気象予測&路面状況(雪道ライブカメラ)



『ドライブトラフィック(ドラとら)』はスマートフォンや携帯電話でもご利用いただけます。

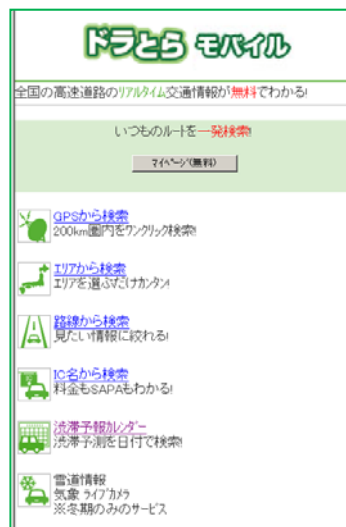
■ドラとら(スマートフォン版)

(<http://www.driveplaza.com>)



ドラとら(携帯電話版)

(<http://m.drivetraffic.jp/>)



■ドラぶらアプリ(スマートフォン版)

ドラぶらアプリは、主に出発前～旅行中のあらゆる利用シーンで便利なスマートフォンアプリ「ドラぶらアプリ」(無料)をリリースしております。(Android版、iPhone版)



確認したい高速道路情報の検索ができます。
ライブカメラ、道路気象情報は冬季限定メニューです。

メニュー画面



ライブカメラ画面



道路気象情報画面

■ ドラぷらアプリはこちらからダウンロードできます

● iPhone 版 (App Store) Available on the App Store [QR Code] Google play [QR Code]
 ● Android 版 (Google play)

2. ドライビングウェザーchにおけるお天気情報

東北支社管内のサービスエリア・パーキングエリアに設置した専用モニターにより、天気予報を中心とした情報番組を放送しております。

大雪・吹雪に遭遇したら！

■ ライト点灯

■ 十分な車間距離

■ スピードダウン

■ ハザードランプ

ドラこん → 雨雲レーダー → 実況天気 → 注意報・警報 → ピンポイント

動車道 泉 I C → 川口 JCT 雪通行止

ドラこん

雪道情報

12時55分 現在

- 通行止め
- 除雪作業
- 凍結防止剤 散布作業
- 冬用タイヤ等 装着
- 事故等

情報提供: JAARTIC 1/3

除雪作業実施のお願い

そこで、除雪車は
一定の間隔で路肩に退避します。