

【別紙5】 交通情報提供サービス 『ドライブトラフィック』

～ リアルタイム交通情報を提供しています！ ～

① 高速道路の交通情報サービスを**パソコン**で提供中 (<http://www.drivetraffic.jp/>)

※あわせて、同画面で渋滞予測情報もマップ上で提供！

■リアルタイム交通情報

ドライブトラフィック 首都高速・阪神高速情報はこちら

リアルタイム 渋滞予測 工事規制予定 高速ライブカメラ マイルート お知らせ English

通行止め 片側交互通行
 渋滞 チェーン規制
 その他規制 SAPA
 気象予測

>> 路線から検索 >> 通行止:規制一覧 >> 渋滞一覧
 地域から検索
 2014/11/20 11:25 現在 更新
 北海道 0件
 東北 開く

秋田自動車道(上り)
 昭和男鹿IC・五城目八郎湯IC間付近
 規制内容 片側交互通行 理由 施設工事

秋田自動車道(下り)
 昭和男鹿IC・五城目八郎湯IC間付近
 規制内容 片側交互通行 理由 施設工事

湯沢横手道路(上り)
 十文字IC付近
 規制内容 片側交互通行 理由 施設工事

片側交互通行
 常磐自動車道(上り)
 広野IC付近→大久TN付近
 規制内容 片側交互通行
 理由 橋架補修作業

■渋滞予測情報

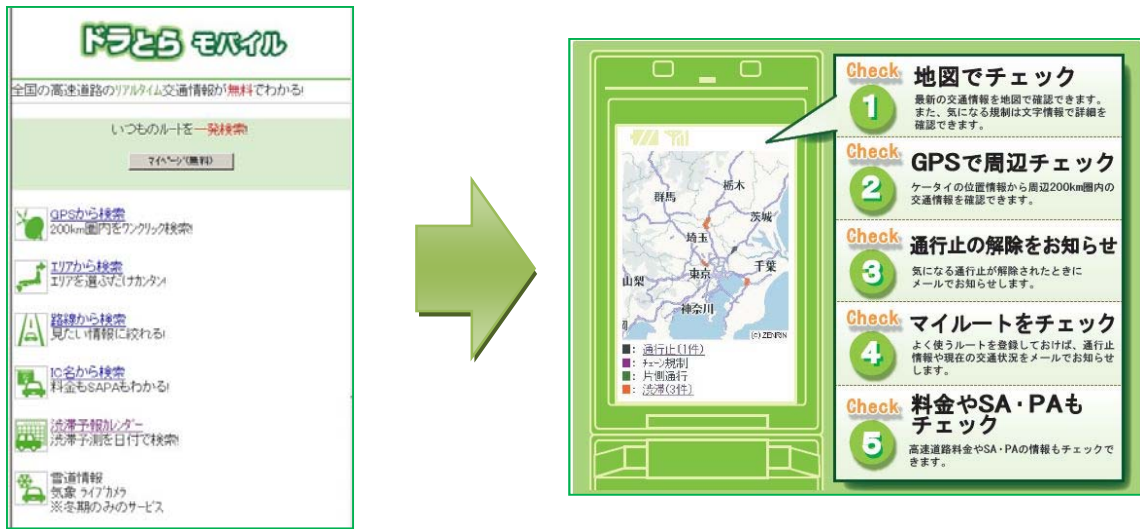
ドライブトラフィック 首都高速・阪神高速情報はこちら

リアルタイム 渋滞予測 工事規制予定 高速ライブカメラ マイルート お知らせ English

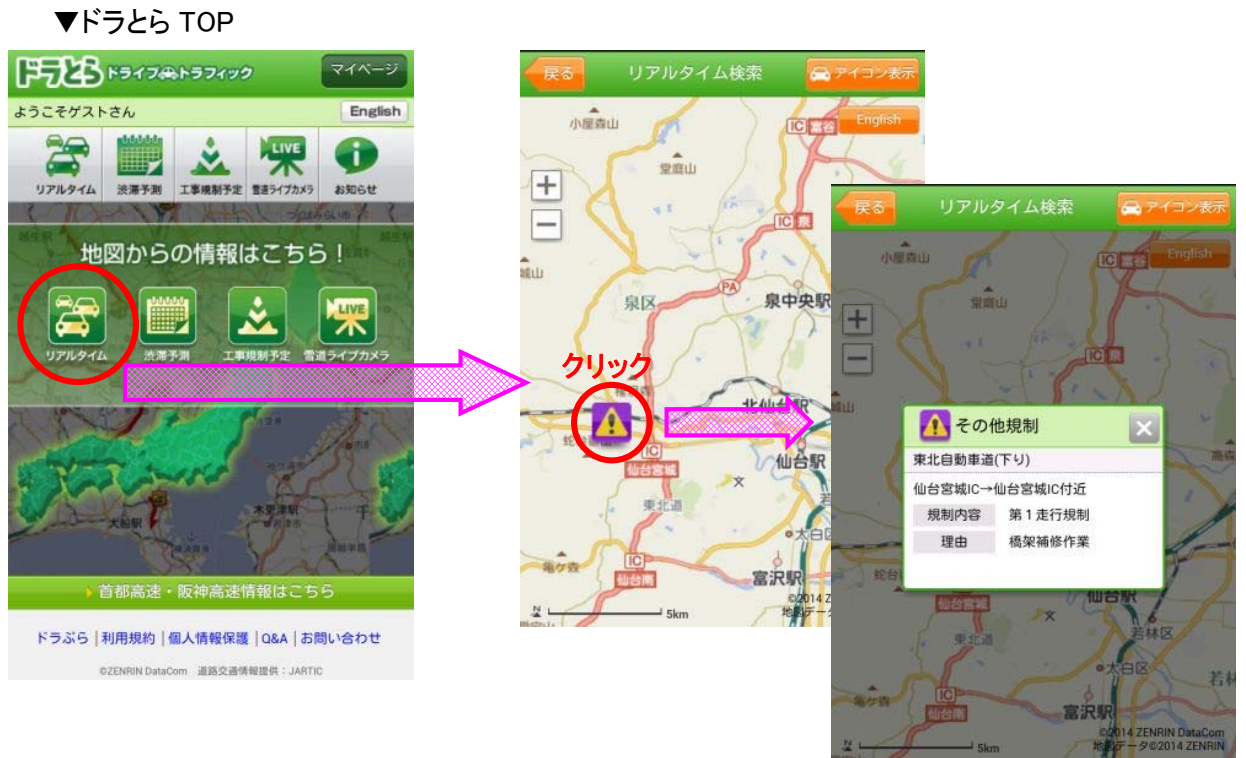
渋滞予測
 関越自動車道(下り)
 所沢IC→東松山IC
 時間帯 6時～13時
 ボトルネック 高坂SA付近
 渋滞ピーク 20km(6時)
 所要時間 40分(通常+28分)
 時間帯別渋滞状況
 10時～:15km
 11時～:10km
 12時～:5km
 >> 全時間帯を表示

渋滞予測
 関越自動車道(下り)
 区間 所沢IC→東松山IC
 時間帯 2014年11月22日 6時～13時
 ボトルネック箇所 高坂SA付近
 ピーク時の渋滞距離 20km(6時)
 所要時間 40分(通常+28分)
 時間帯別渋滞状況
 7時～ (10km)
 8時～ (20km)
 9時～ (20km)
 10時～ (15km)
 11時～ (10km)
 12時～ (5km)

② 高速道路の交通情報提供サービスを携帯電話で提供 (<http://m.drivetrffic.jp/>)



③ 『ドライブトラフィック(ドラとら)』はスマートフォンでもご利用いただけます (<http://www.drivetrffic.jp/>)





④ドラぷらアプリ(スマートフォン版)

ドラぷらアプリは、主に出発前～旅行中のあらゆる利用シーンで便利なスマートフォンアプリ「ドラぷらアプリ」(無料)をリリースしております。(Android版、iPhone版)



確認したい高速道路情報の検索ができます。

メニュー画面



トップ画面に表示される「IC」のアイコンをクリックすることで、簡単に料金・経路検索ができます。



出発地 IC、目的地 IC の他、出発日時①を指定し、②渋滞予測を「オン」にすると、予測に基づいた所要時間が反映されます(③)。(②: 渋滞が予測された場合のみ表示されます)

ドラぷらアプリトップ画面

■ ドラぷらアプリはこちらからダウンロードできます

- iPhone 版(App Store)
- Android 版(Google play)