

平成27年12月9日
東日本高速道路株式会社
東北支社

冬用タイヤ装着状況調査の結果について(第5弾:最終)

～冬用タイヤ早期交換の促進及び雪道安全運転の第5報～

NEXCO東日本東北支社(仙台市青葉区)は、これから降雪期を迎えるにあたり、早期の冬用タイヤへの交換を喚起し、雪道運転の安全走行を啓発することを目的に、高速道路における冬用タイヤの装着状況調査を行い、その結果を公表します。

東北全体で、前回調査(11月30日実施)と比較して冬用タイヤ装着率が高くなっており、全体的にも高い装着率となりましたので、今回の調査をもって終了します。

しかし、宮城県や福島県の一部地域においては冬用タイヤ装着率が低い値となっております。また、まとまった雪が降る前に早めの冬用タイヤへの交換と高速道路をご利用の際は安全なドライブをお願いします。

1. 12月7日(月)の調査結果

調査箇所	冬用タイヤ装着率			今回調査台数		気象庁観測データ	
	今回調査 (12月7日)	前回調査 (11月30日)	【昨年調査】 (12月1日) ^{※1}	冬タイヤ 装着台数	総数	初雪日 (観測地点)	
青森県	東北道 青森IC	100%	100%	100%	22	22	【青森市】 昨年:11月3日 今年:11月28日 平年:11月6日
	八戸道 八戸IC	100%	91%	90%	15	15	
青森県合計		100%	93%	94%	37	37	
秋田県	東北道 十和田IC	100%	94%	100%	48	48	【秋田市】 昨年:11月13日 今年:11月28日 平年:11月13日
	秋田道 秋田南IC	97%	96%	94%	116	120	
	秋田道 横手IC	97%	91%	91%	38	39	
秋田県合計		98%	94%	97%	202	207	
岩手県	東北道 盛岡南IC	98%	83%	95%	98	100	【盛岡市】 昨年:11月13日 今年:11月23日 平年:11月8日
	東北道 北上江釣子IC	91%	78%	87%	21	23	
岩手県合計		97%	82%	94%	119	123	
宮城県	東北道 古川IC	96%	95%	97%	90	94	【仙台市】 昨年:12月5日 今年:11月25日 平年:11月24日
	東北道 仙台宮城IC	82%	75%	96%	67	82	
宮城県合計		89%	85%	96%	157	176	
山形県	山形道 山形北IC	92%	92%	88%	24	26	【山形市】 昨年:11月26日 今年:11月25日 平年:11月18日
	山形道 榊引PA	100%	100%	100%	17	17	
山形県合計		95%	94%	89%	41	43	
福島県	東北道 福島飯坂IC	94%	59%	62%	59	63	【福島市】 昨年:12月5日 今年:11月25日 平年:11月26日
	東北道 郡山IC	76%	73%	73%	76	100	
	磐越道 会津若松IC	92%	81%	79%	56	61	
	常磐道 いわき中央IC	66%	41%	40%	70	106	
福島県合計		79%	62%	62%	261	330	
東北支社 全体		89%	78%	82%	817	916	

※1 昨年は12/1が調査最終日であったため、昨年調査の値は前回(第4弾)と同じ値になっています。

・調査方法:料金所の一般レーンを通過する車両のタイヤ種別を目視で確認。(1回当たり100台または60分程度)

・「IC」はインターチェンジ、「PA」はパーキングエリアの略です。

本資料は、記者発表「冬用タイヤ装着状況調査の結果について(第1弾)～冬用タイヤ早期交換の促進及び雪道安全運転の第1報～(平成27年11月11日付け)」の継続調査です。

2. NEXCO東日本東北支社からのお願い

・『降雪前に早めの冬用タイヤ装着』をお願いします。

夏用タイヤは積雪路面でスリップを起こしやすく、冬道でのスリップ事故は重大な事故につながる可能性がありますので、早めの冬用タイヤへの交換をお願いします。

・『雪道運転の操作は十分に安全運転』をお願いします。【参考資料-1】

シーズン初めの雪道運転は、雪道での安全運転の感覚が戻っていないので、冬用タイヤを装着していても、車間距離を十分に取ってスピードを控えめに、急ハンドル、急ブレーキなどの操作は行わず、ゆっくりと安全な運転をお願いします。

・『お出かけ前もお出かけ中もこまめに情報収集』をお願いします。【参考資料-2】

冬の高速道路は天候が急変しますので、お出かけ前もお出かけ中も道路情報や気象情報などの情報をこまめに確認してください。

NEXCO東日本では、冬の高速道路を安全・安心・快適にご利用いただくために、SA・PA・ICでの啓発活動や交通安全キャンペーン、HP「ドラぶら」での『マンモシ博士の冬の高速道路講座』など、積極的に情報発信しています。

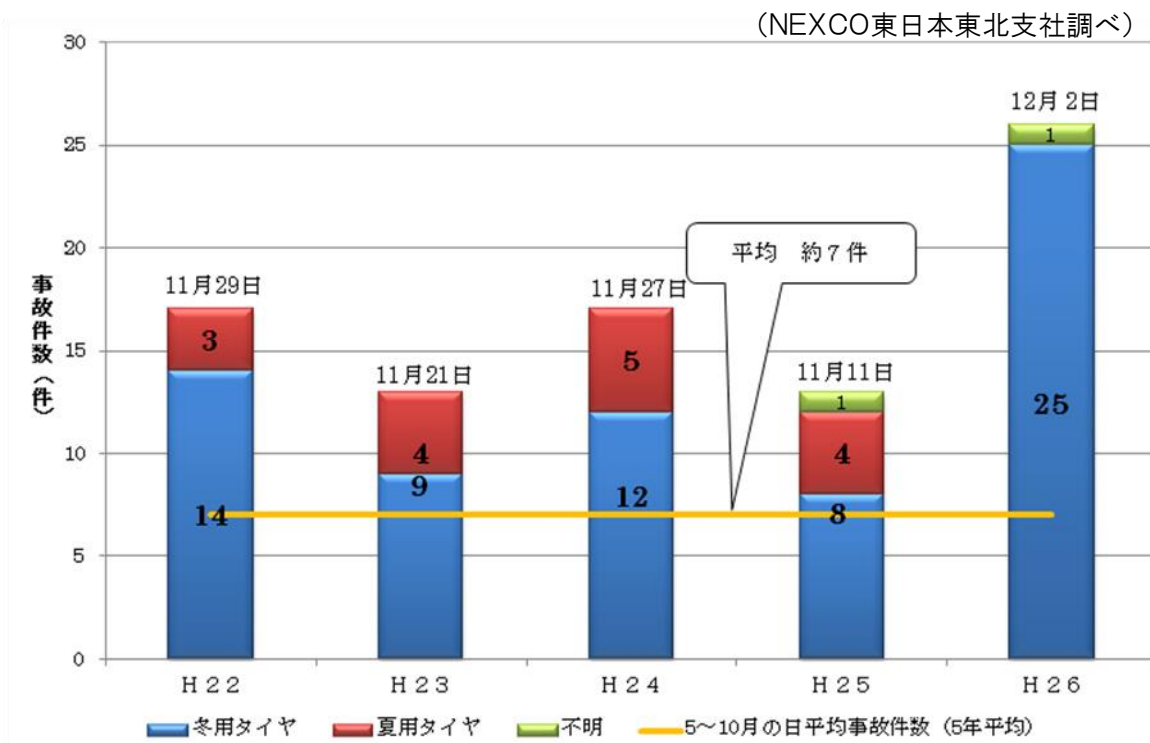
※マンモシ博士：車と雪道の安全を専門に研究する博士

雪道研究者
マンモシ博士



マンモシ博士の
冬の高速道路
講座

《シーズン始めの積雪を伴う降雪日の事故件数》

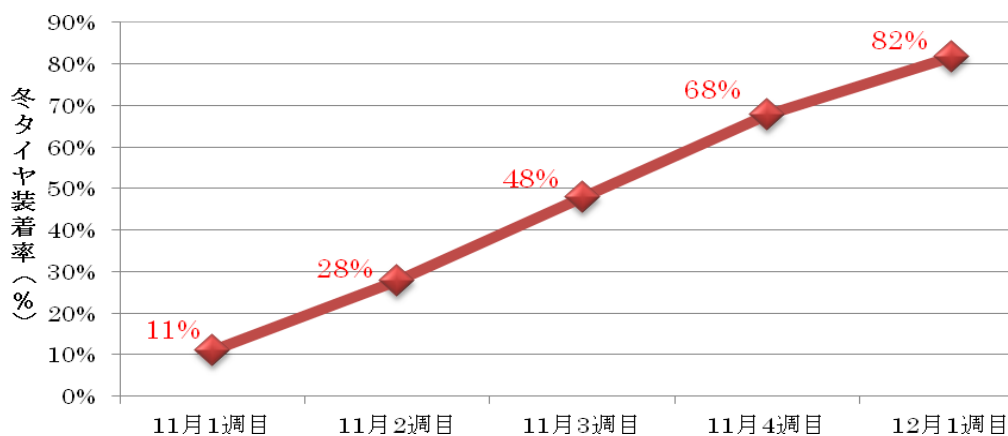


年	シーズン始めの積雪を伴う降雪日	事故件数	冬用タイヤ装着率
H22	11月29日	17	77%
H23	11月21日	13	58%
H24	11月27日	17	69%
H25	11月11日	13	64%
H26	12月2日	26	96%

《シーズン始めの積雪を伴う降雪日における事故の傾向について》

シーズン始めの降雪では、高い冬用タイヤ装着率でも雪道の運転感覚が戻っていないため事故が発生しやすい傾向にあります。

《最近5年間平均の冬用タイヤ装着率の推移》



《安全運転啓発と情報提供》

冬タイヤ装備率の向上と安全運転啓発のために冬道キャンペーン、ポスター、リーフレットなどで広報を行っております。また、冬季間に高速道路をご利用されるお客さまに対し、冬季の高速道路走行の備えや安全走行のノウハウ、高速道路の交通情報などを Web サイトや携帯電話などで提供しています。



1. 高速道路雪道情報 Web サイト・携帯電話サイト

NEXCO東日本の情報サイト『ドラぷら』(<http://www.driveplaza.com/>)で渋滞予測や冬の高速道路講座などの情報を提供しています。

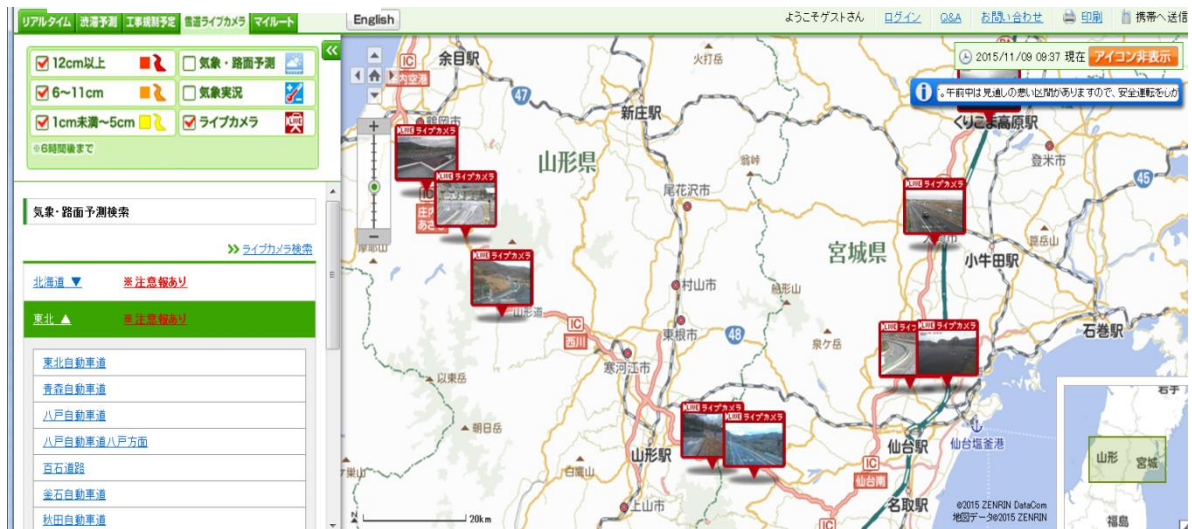
また、『ドライブトラフィック(ドラとら)』(<http://www.drivetraffic.jp/map.html>)では高速道路の気象(雪道)予測や路面状況(雪道ライブカメラ)の情報を提供しております。

■ドラぷら(PC版) マンモシ博士の冬の高速道路講座



■ドラとら(PC版) 気象予測&路面状況(雪道ライブカメラ)

ドラとら ドライブトラフィック



『ドライブトラフィック(ドラとら)』はスマートフォンや携帯電話でもご利用いただけます。

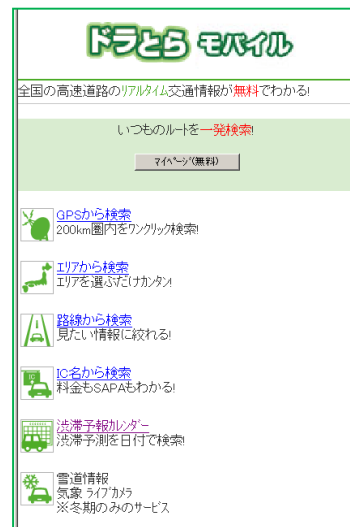
■ドラとら(スマートフォン版)

(<http://www.driveplaza.com>)



ドラとら(携帯電話版)

(<http://m.drivetrffic.jp/>)





■ドラぷらアプリ(スマートフォン版)

ドラぷらアプリは、主に出発前～旅行中のあらゆる利用シーンで便利なスマートフォンアプリ「ドラぷらアプリ」(無料)をリリースしております。(Android版、iPhone版)



確認したい高速道路情報の検索ができます。
ライブカメラ、道路気象情報は冬季限定メニューです。

メニュー画面



ライブカメラ画面



道路気象情報画面

■ドラぷらアプリはこちらからダウンロードできます

- iPhone版 (App Store)
- Android版 (Google play)



2. ドライビングウェザーchにおけるお天気情報

東北支社管内のサービスエリア・パーキングエリアに設置した専用モニターにより、天気予報を中心にとした情報番組を放送しております。

大雪から天気回復へ

湯殿山IC 古川IC 国見IC 猪苗代 磐梯高原IC

非常に強い風 警戒!

ドラゴン→雨雲レーダー→実況天気→注意報・警報→ピンポイント天気

速走行のご協力をお願いします

ドラゴン 雪道情報
9時10分 現在

- 通行止め
- 除雪作業
- 凍結防止剤 散布作業
- 冬用タイヤ等 装着
- 事故等

視界不良 注意ポイント

- ライト点灯
- 十分な車間距離
- スピードダウン
- ハザードランプ