

## E4 東北自動車道 北上金ヶ崎IC～花巻南IC間

### 大規模橋りょう補修工事による終日対面通行規制を実施

～高速道路リニューアルプロジェクト～



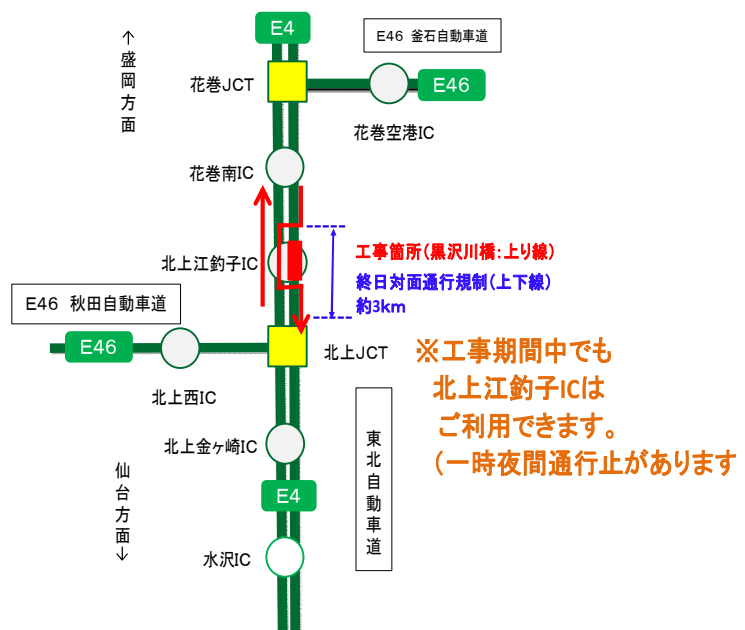
NEXCO東日本北上管理事務所(岩手県北上市)は、E4 東北自動車道 北上金ヶ崎IC～花巻南IC間に位置する黒沢川橋(くろさわがわばし)において、老朽化した鉄筋コンクリート床版を新しい床版に取り替える工事のため、上下線各2車線の区間を1車線に減少させ、片側に集約する対面通行規制を5月28日(月)から終日実施させていただきます。

工事期間中はご迷惑をおかけしますが、終日対面通行規制を実施しますので、当該区間を利用される場合は、更なる安全運転に努めていただきますとともに、ご利用の際には時間に余裕をもってお出かけ下さいますようお願い致します。

工事期間中は工事専用ホームページ【<http://www.e-nexco.co.jp/renewal/touhokudou/>】、または『ドラとら』などのWebサイトに交通情報を掲載しますので、高速道路をご利用の際にご確認いただきますようお願い致します。

高速道路ネットワーク機能を長期にわたって健全に保つために必要な工事となります。お客さまへのご迷惑を最小限とするように取り組んでまいりますので、ご理解とご協力をお願い致します。

#### 1. 通行規制区間 東北自動車道 北上金ヶ崎IC～花巻南IC(上下線)

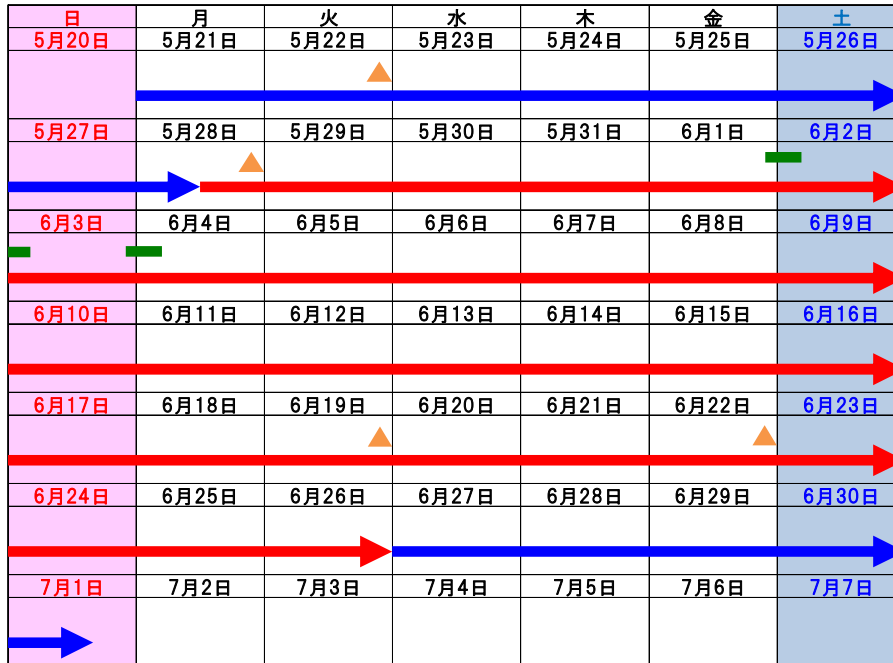


## 2. 通行規制期間

平成30年5月21日(月)～平成30年7月1日(日) (42日間)

※工事に伴い、上記の通行規制期間およびその前後の日程で夜間通行止めを実施します。

詳細については平成30年4月23日リリース「高速道路リニューアルプロジェクトの一環として、東北自動車道および秋田自動車道の『岩手県内』で大規模橋りょう補修工事による夜間通行止めを実施」をご参照ください。



※土日祝日も工事を行います。  
 ※悪天候の場合は作業を延期する場合があります。  
 ※工事の進捗状況により対面通行規制日を変更する場合があります。

→ 終日車線規制(上下)      ▲ 本線通行止め  
→ 終日対面通行規制(上下)      — ICランプ閉鎖

### 通行止め実施日   着色箇所は本線通行止め

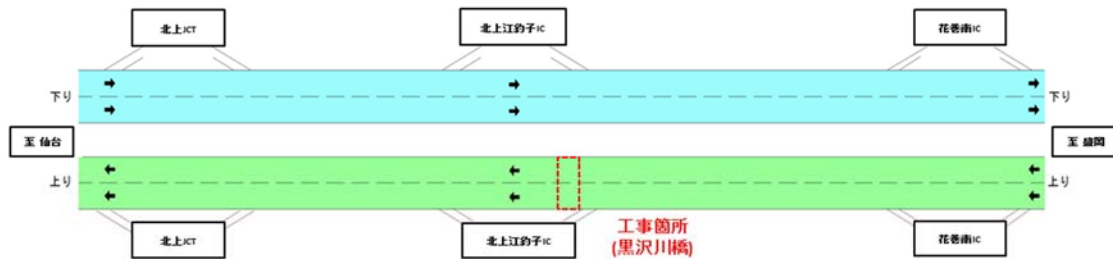
番号	通行止め日	通行止め時間	所要時間	通行止箇所			予備日
				路線	区間(箇所)	上下線	
①	5月8日(火)	23:00～翌6:00	7時間	東北道	北上江釣子IC 流出ランプ	下り線	5月12日(土)～5月18日(金)
②	5月9日(水)	23:00～翌6:00	7時間	東北道	北上江釣子IC 流出ランプ	下り線	
③	5月10日(木)	23:00～翌6:00	7時間	東北道	北上江釣子IC 流入ランプ	下り線	
④	5月11日(金)	23:00～翌6:00	7時間	東北道	北上江釣子IC 流入ランプ	下り線	
⑤	5月22日(火)	23:00～23:30	30分	東北道	北上金ヶ崎C→花巻南IC	下り線	5月23日(水)～5月29日(火)
				秋田道	北上西C⇔北上JCT	上下線	
⑥	5月28日(月)	23:00～23:30	30分	東北道	花巻南C→北上江釣子IC	上り線	5月29日(火)～6月4日(月)
⑦	6月1日(金)	23:00～翌6:00	7時間	東北道	北上江釣子IC 流入ランプ 北上江釣子IC 流出ランプ	下り線	6月4日(月)～6月10日(日)
⑧	6月2日(土)	23:00～翌6:00	7時間	東北道	北上江釣子IC 流入ランプ 北上江釣子IC 流出ランプ	下り線	
⑨	6月3日(日)	23:00～翌6:00	7時間	東北道	北上江釣子IC 流入ランプ 北上江釣子IC 流出ランプ	下り線	
⑩	6月19日(火)	23:00～23:30	30分	東北道	花巻南C→北上江釣子IC	上り線	6月20日(水)～6月26日(火)
⑪	6月22日(金)	23:00～23:30	30分	東北道	北上金ヶ崎C→花巻南IC	下り線	6月23日(土)～6月29日(金)
				秋田道	北上西C⇔北上JCT	上下線	
⑫	7月31日(火)	23:00～翌6:00	7時間	東北道	北上江釣子IC 流入ランプ	下り線	8月4日(土)～8月10日(金)
⑬	8月1日(水)	23:00～翌6:00	7時間	東北道	北上江釣子IC 流入ランプ	下り線	
⑭	8月2日(木)	23:00～翌6:00	7時間	東北道	北上江釣子IC 流出ランプ	下り線	
⑮	8月3日(金)	23:00～翌6:00	7時間	東北道	北上江釣子IC 流出ランプ	下り線	

終日及び対面通行  
規制実施期間内

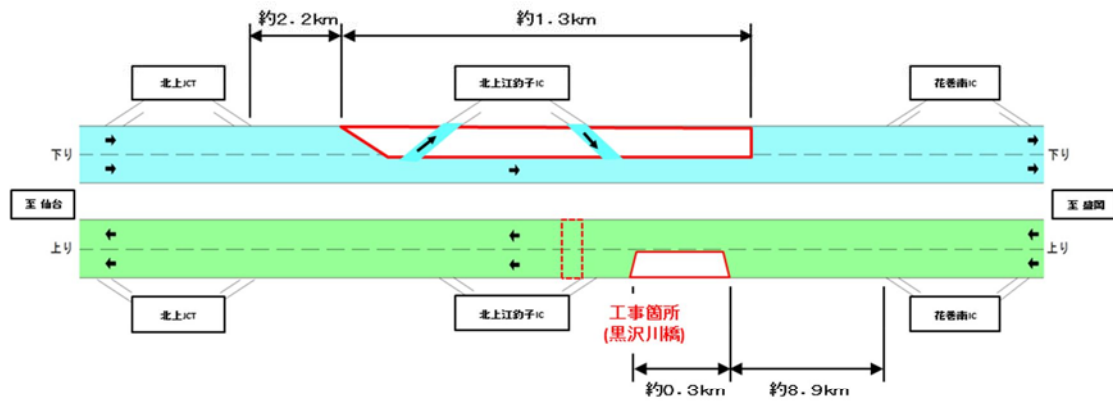
### 3. 工事規制ステップ図



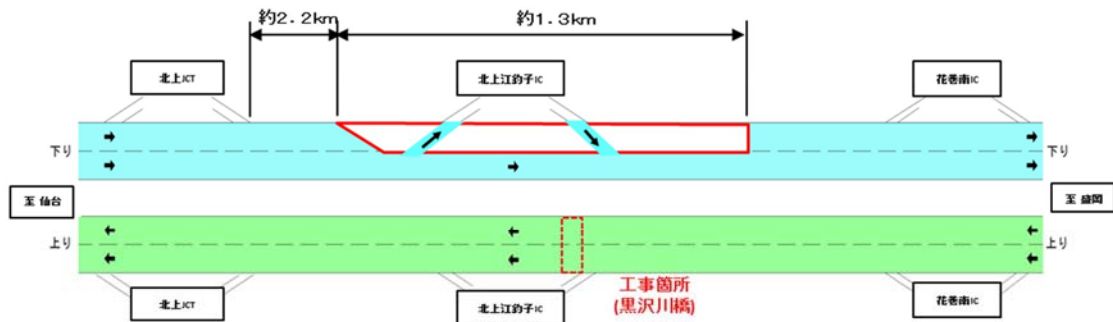
#### 1. 現状



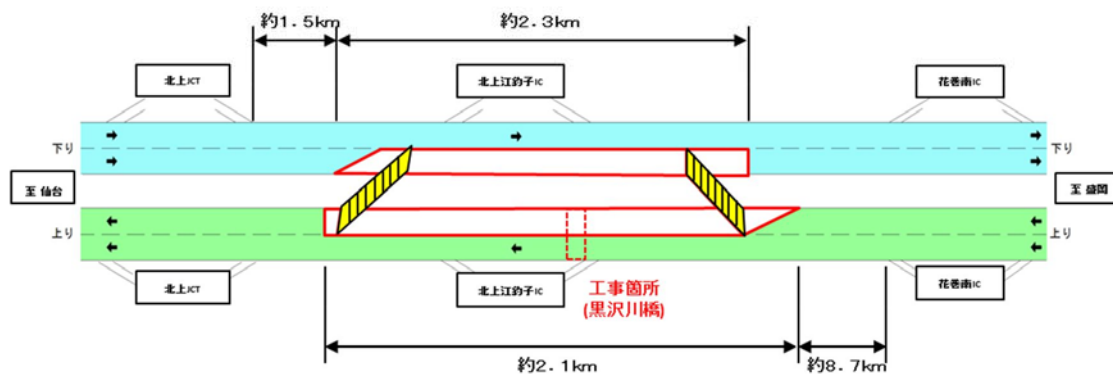
#### 2. 走行車線規制(上り線・下り線)……路肩舗装



#### 3. 終日走行車線規制(下り線)……仮設防護柵設置



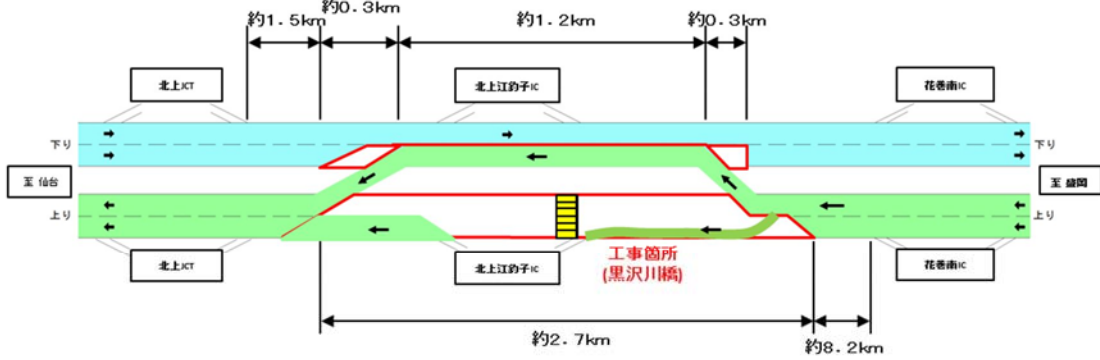
#### 4. 終日追越車線規制(上り線・下り線)……渡り線設置



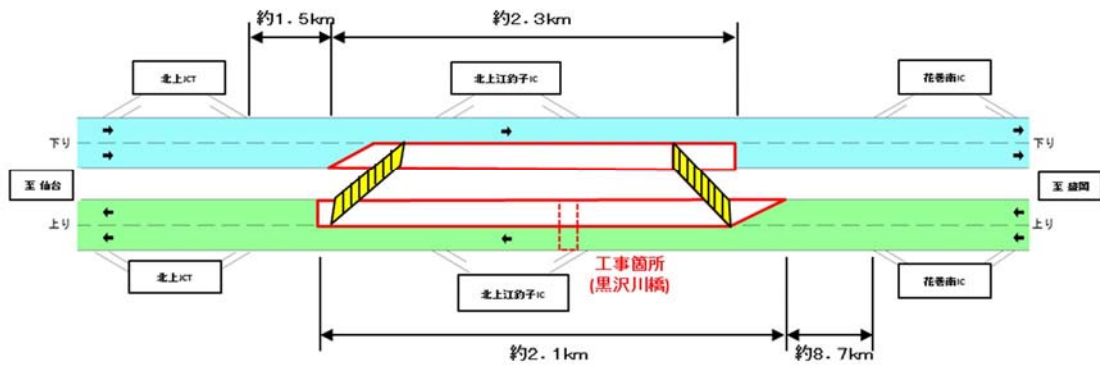
 : 工事箇所

 : 工事規制箇所

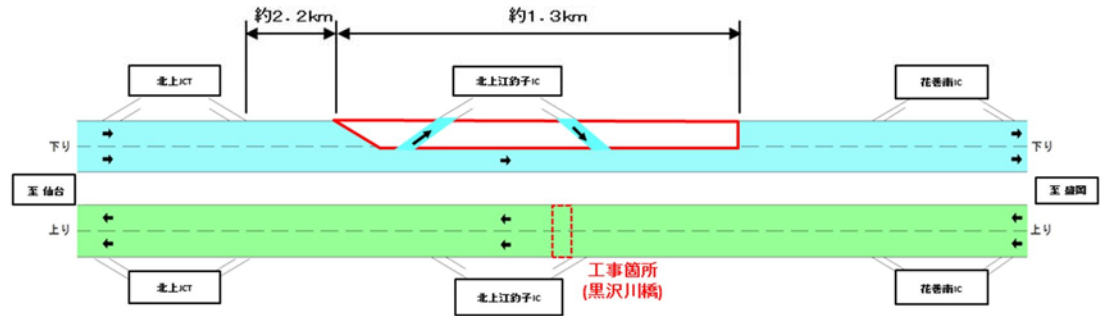
5. 終日対面通行規制(上り線・下り線)……本体工事



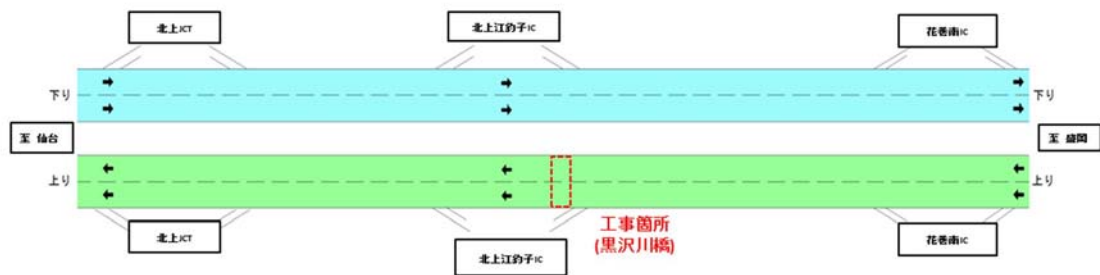
6. 終日追越車線規制(上り線・下り線)……渡り線撤去



7. 終日走行車線規制(下り線)……仮設防護柵撤去



8. 工事完了



## 【工事概要】

東北自動車道北上金ヶ崎IC～花巻南IC間に位置する黒沢川橋は、開通から約40年が経過し、車両の大型化による輪荷重の繰り返しで微細なひび割れや、冬期間の凍結防止剤散布の塩分などが原因となり、コンクリート床版の劣化や鉄筋に錆などが生じているため、抜本的な老朽化対策工事を実施する必要があります。

橋のコンクリート床版を交換することから、終日対面通行規制などを実施しながら工事を行う必要があります。このため、走行できる車線が2車線から1車線に規制されます。

## 【ご利用時のお願い】

- ① 工事に伴い、約3kmにわたり、上下線各2車線の区間を1車線に減少させ、下り線に集約し終日対面通行規制を実施します。工事期間中は終日対面通行規制による渋滞発生は予測されておられません。当該区間を利用される場合は、更なる安全運転に努めていただきますとともに、ご利用の際は、時間に余裕をもってお出かけくださいますようお願いいたします。
- ② 対面通行規制区間では走行車線や路肩は狭くなっているため、走行する際は規制速度を遵守し、車間距離を確保して追突事故などには十分注意をお願いします。また、対面通行規制区間の前後では大きく車線が切り替わりますので、現地の案内看板などに従って通行をお願いします。
- ③ 工事現場周辺では、工事用車両の出入りがありますので、前方に十分注意して通行をお願いします。
- ④ 工事期間中は、道路情報板や路上標識、簡易情報板を活用した工事規制情報の提供や安全に走行していただくための注意の呼びかけを実施してまいります。走行の際にはこれらの情報を確認のうえ、安全に走行していただきますようお願いいたします。
- ⑤ お出かけ前に「ドラとら」などの Web サイトで最新の通行規制や渋滞情報をご確認ください。

## ◆工事現場周辺での情報提供イメージ写真



【道路情報板】



【路上標識】



【簡易情報板】

※写真は平成29年の秋に施工した岩堰橋等の情報提供状況です。