

## E4 東北自動車道 築館IC～若柳金成IC間

### 大規模橋りょう補修工事による終日対面通行規制を実施

～高速道路リニューアルプロジェクト～



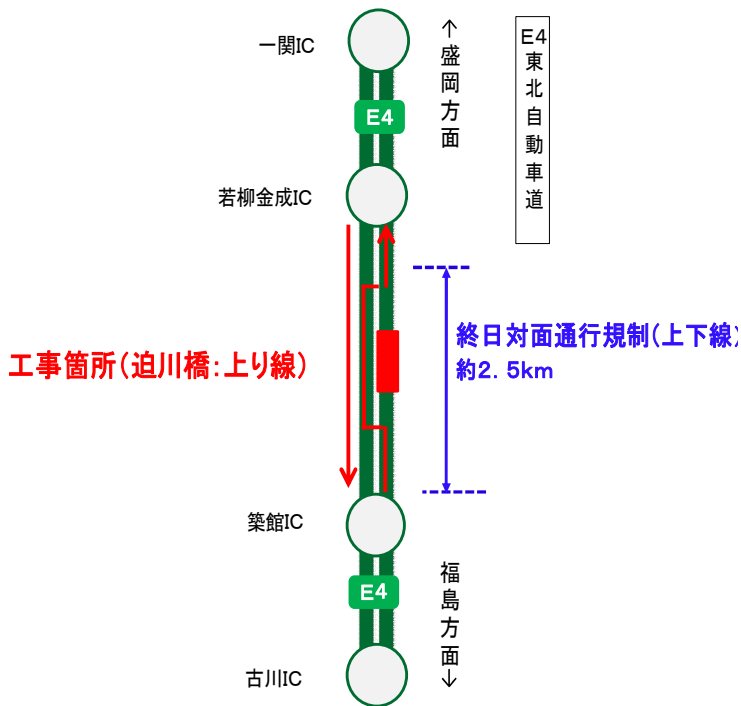
NEXCO東日本仙台管理事務所(宮城県仙台市)は、E4 東北自動車道築館IC～若柳金成IC間に位置する迫川橋(はさまがわばし)において、老朽化した鉄筋コンクリート床版を新しい床版に取り替える工事のため、上下線各2車線の区間を1車線に減少させ、片側に集約する対面通行規制を5月14日(月)から終日実施させていただきます。

工事期間中はご迷惑をおかけしますが、終日対面通行規制を実施しますので、当該区間を走行される場合、更なる安全運転に努めていただきますとともに、ご利用の際には時間に余裕をもってお出かけ下さいようお願い致します。

工事期間中は工事専用ホームページ【<http://www.e-nexco.co.jp/renewal/touhokudou/>】、または『ドラとら』などのWebサイトに交通情報を掲載しますので、高速道路をご利用の際にご確認いただきますようお願い致します。

高速道路ネットワーク機能を長期にわたって健全に保つために必要な工事となります。お客さまへのご迷惑を最小限とするように取り組んでまいりますので、ご理解とご協力をお願い致します。

#### 1. 通行規制区間 東北自動車道 築館IC～若柳金成IC(上下線)



## 2. 通行規制期間

平成30年5月10日(木)～平成30年6月30日(土)(52日間)


日	月	火	水	木	金	土
5月6日	5月7日	5月8日	5月9日	5月10日	5月11日	5月12日
				→		→
5月13日	5月14日	5月15日	5月16日	5月17日	5月18日	5月19日
→	→					→
5月20日	5月21日	5月22日	5月23日	5月24日	5月25日	5月26日
	→					→
5月27日	5月28日	5月29日	5月30日	5月31日	6月1日	6月2日
	→					→
6月3日	6月4日	6月5日	6月6日	6月7日	6月8日	6月9日
	→					→
6月10日	6月11日	6月12日	6月13日	6月14日	6月15日	6月16日
	→					→
6月17日	6月18日	6月19日	6月20日	6月21日	6月22日	6月23日
	→					→
6月24日	6月25日	6月26日	6月27日	6月28日	6月29日	6月30日
	→	→				→

※土日祝日も工事を行います。

※悪天候の場合は作業を延期する場合があります。

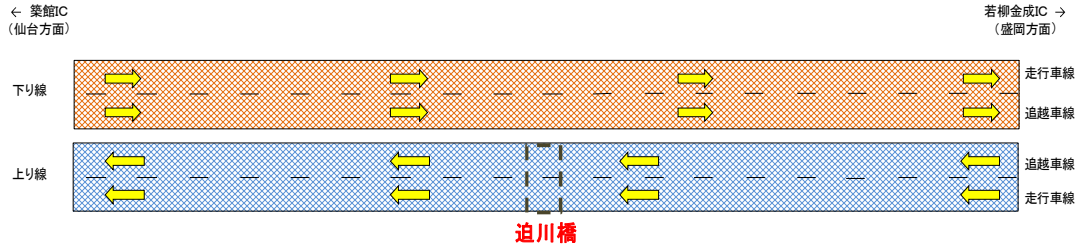
※工事の進捗状況により対面通行規制日を変更する場合があります。

 終日車線規制(上下)

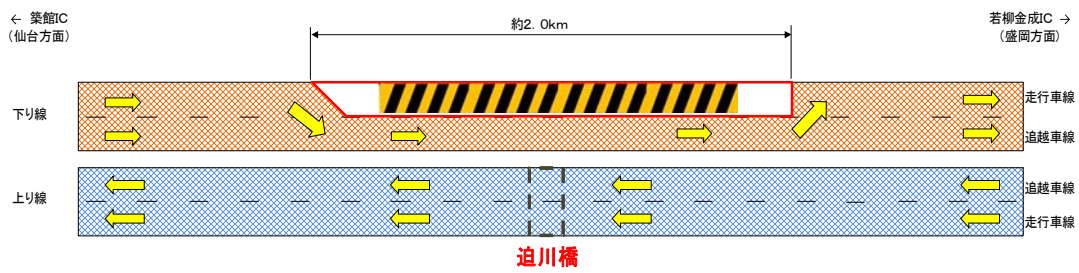
 終日対面通行規制(上下)

### 3. 工事規制ステップ図

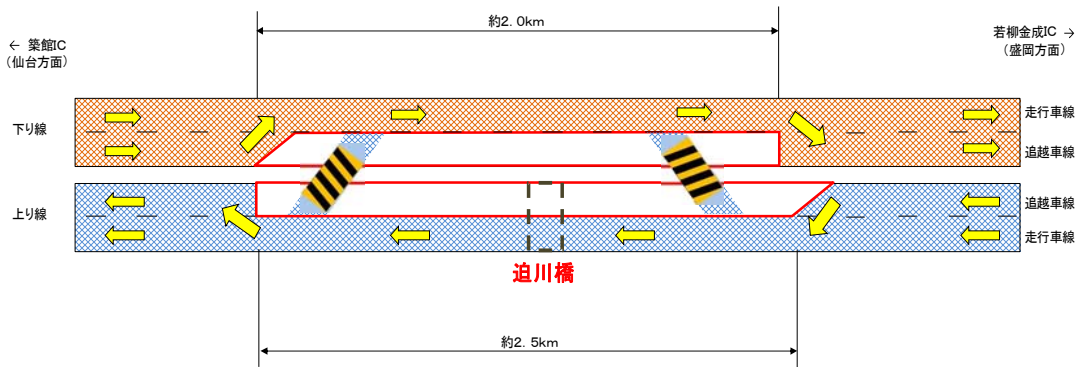
#### ■現 状



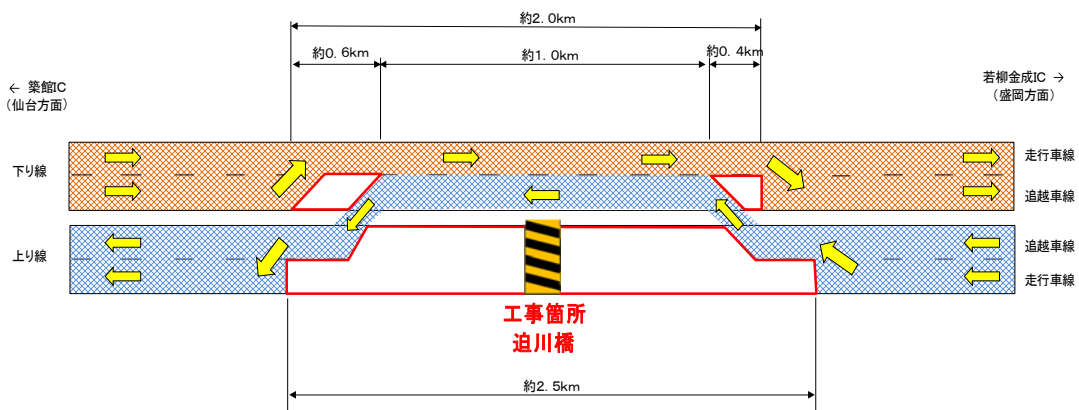
#### ■終日車線規制(下り線)……………仮路面標示、仮設防護柵設置



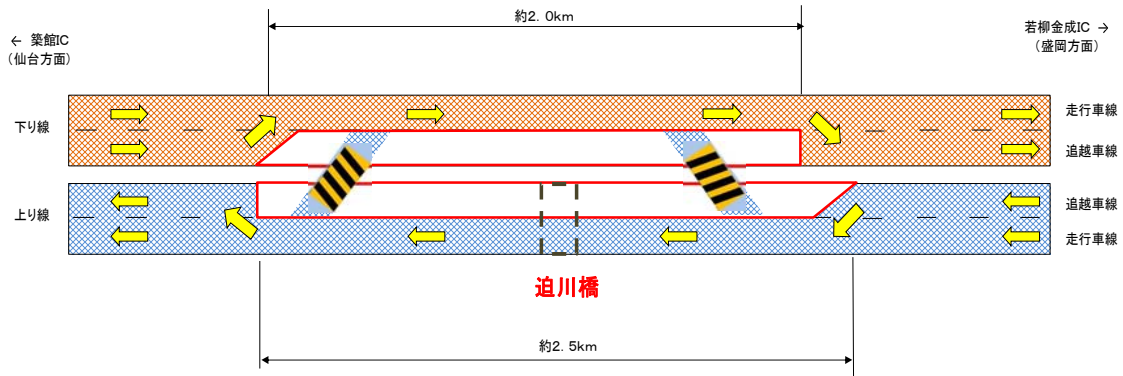
#### ■終日車線規制(上り線・下り線)……………渡り線設置、仮設防護柵設置



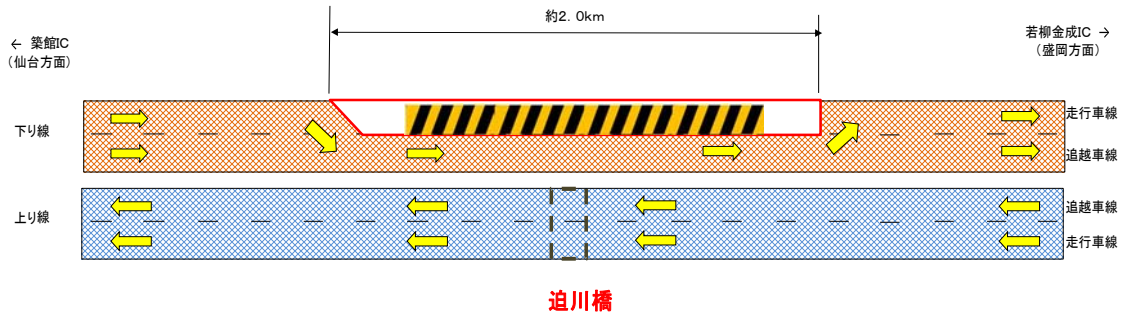
#### ■終日対面通行規制(上り線・下り線)……………本体工事



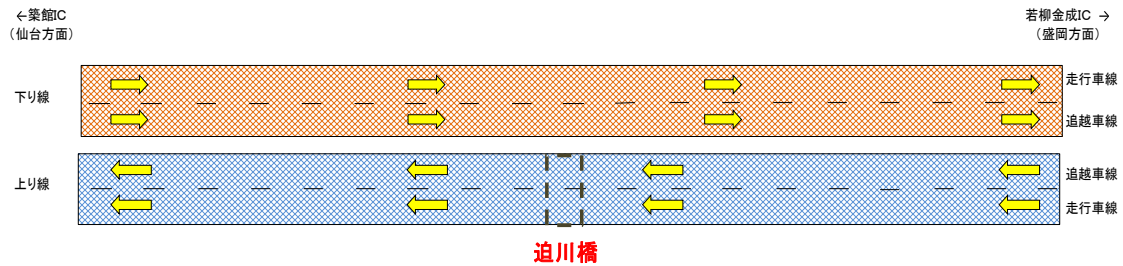
■ 終日車線規制(上り線・下り線)……………渡り線撤去



■ 終日車線規制(下り線)……………路肩舗装復旧



■ 工事完了



□: 工事規制箇所

▨: 工事箇所

## 【工事概要】

東北自動車道築館IC～若柳金成IC間に位置する迫川橋は、開通から約40年が経過し、車両の大型化による輪荷重の繰り返しで微細なひび割れ、冬期間の凍結防止剤散布の塩分などが原因となり、コンクリート床版の劣化や鉄筋に錆などが生じているため、抜本的な老朽化対策工事を実施する必要があります。

橋のコンクリート床版を交換することから、終日対面通行規制などを実施しながら工事を行う必要があります。このため、走行できる車線が2車線から1車線に規制されます。

## 【ご利用時のお願い】

- ① 工事に伴い、約2.5kmにわたり、上下線各2車線の区間を1車線に減少させ、下り線に集約し終日対面通行規制を実施します。工事期間中は終日対面通行規制による渋滞発生は予測されておきませんが、当該区間を利用される場合は、更なる安全運転に努めていただきますとともに、ご利用の際は、時間に余裕をもってお出かけくださいますようお願いいたします。
- ② 対面通行規制区間では走行車線や路肩は狭くなっているため、走行する際は規制速度を遵守し、車間距離を確保して追突事故などには十分注意をお願いします。また、対面通行規制区間の前後では大きく車線が切り替わりますので、現地の案内看板などに従って通行をお願いします。
- ③ 工事現場周辺では、工事用車両の出入りがありますので、前方に十分注意して通行をお願いします。
- ④ 工事期間中は、道路情報板や路上標識を活用した工事規制情報の提供や安全に走行していただくための注意の呼びかけを実施してまいります。走行の際にはこれらの情報を確認のうえ、安全に走行していただきますようお願いいたします。
- ⑤ お出かけ前に「ドラとら」などの Web サイトで最新の通行規制や渋滞情報をご確認ください。

## ◆工事現場周辺での情報提供イメージ写真



【規制予告標識】



【路上標識】

※写真は平成29年の秋に施工した広瀬川橋等の情報提供状況です。