



# 環境改善に貢献

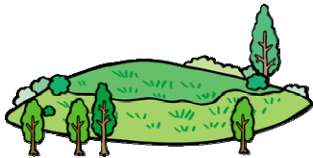
東北道を利用すると環境に優しいんだね!!



はいえい人街ネットイメージキャラクター  
『みちのこはっぴ〜くん』

◆ 自動車からのCO<sub>2</sub>、NO<sub>2</sub>、SPMの排出量が大幅に削減。

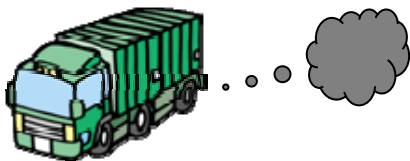
## 1. 自動車からのCO<sub>2</sub>排出の削減



CO<sub>2</sub>・・・年間約5,600t-CO<sub>2</sub>(20%)削減

国道4号走行時：28,039 (t-CO<sub>2</sub>/年)  
東北道走行時：22,437 (t-CO<sub>2</sub>/年)  
約5,600t削減(20%削減)

## 2. 自動車からのNO<sub>2</sub>排出の削減



NO<sub>2</sub>・・・年間約15t(3%)削減

国道4号走行時：466.1 (t/年)  
東北道走行時：451.2 (t/年)  
⇒約15t削減(3%削減)

## 3. 自動車からのSPM排出の削減



約6.8万本

SPM・・・年間約6.8t(15%)削減  
(500mlペットボトル約68,000本分に相当)  
※ペットボトル1本(500ml)に入るSPMを約100gとして計算

国道4号走行時：44.4 (t/年)  
東北道走行時：37.5 (t/年)  
⇒約6.8t削減(15%削減)

算出条件：東北道(仙台市内)を走行する車両の各排出量と、それらの車両が国道4号(仙台市内)を走行すると仮定した際の排出量を比較