

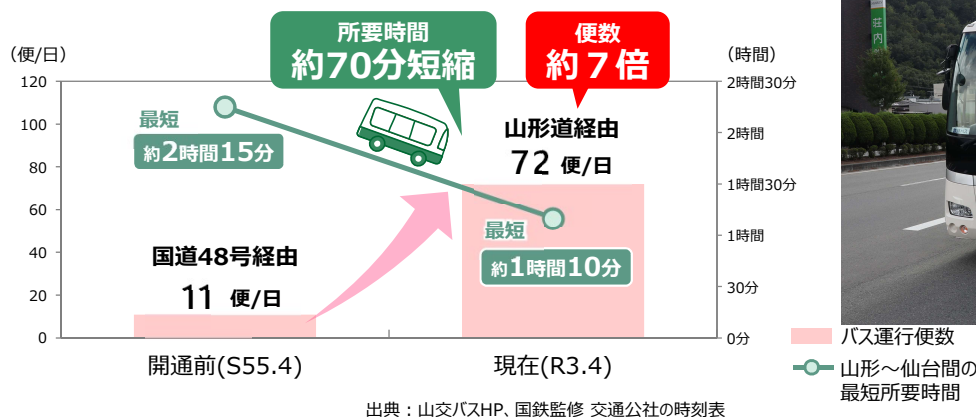
市民生活の利便性向上

◇ 山形自動車道の整備により山形⇔仙台間の所要時間が大幅に短縮され、**高速バスの便数も約7倍**と大幅に増加。これにより、**通勤通学の利便性向上に寄与**しています。

山形道を利用する高速バスの運行便数と所要時間

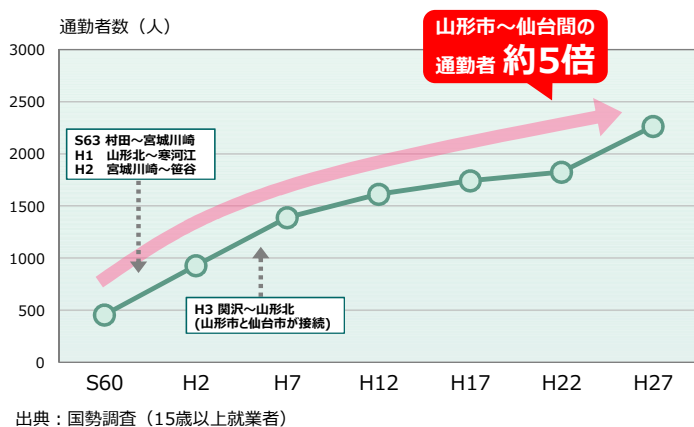
- 高速道路開通前から一般道を利用した主要都市間バスはあったが、山形自動車道の整備により山形～仙台間で約70分短縮し、便数は約7倍に増加。

《 山形～仙台間のバス運行便数と所要時間の推移 》

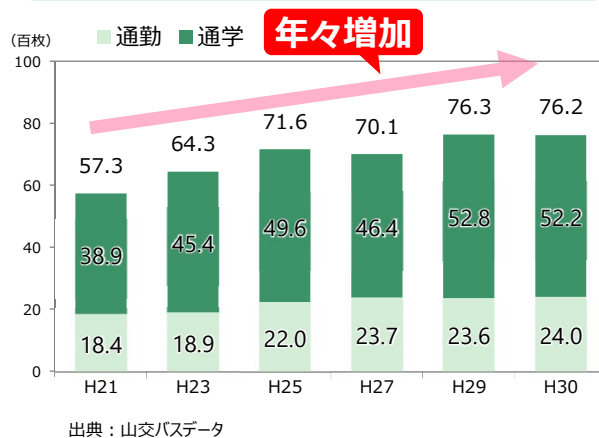


バス運行便数
山形～仙台間の最短所要時間

山形市～仙台市間の通勤流動

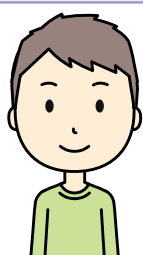


高速バスの定期券発行件数



お客様の声

山形～仙台の高速バスがたくさん出ているので、生活圏として仙台・山形を身近に感じています。



出典：ヒアリング調査

バス会社の声

開通前は一般道を利用してバスを運行していましたが、開通後は山形道を利用することで時間短縮でき、円滑な運行ができています。定時性や乗り心地が良くなったことによりお客様の満足度も向上しています。



出典：ヒアリング調査