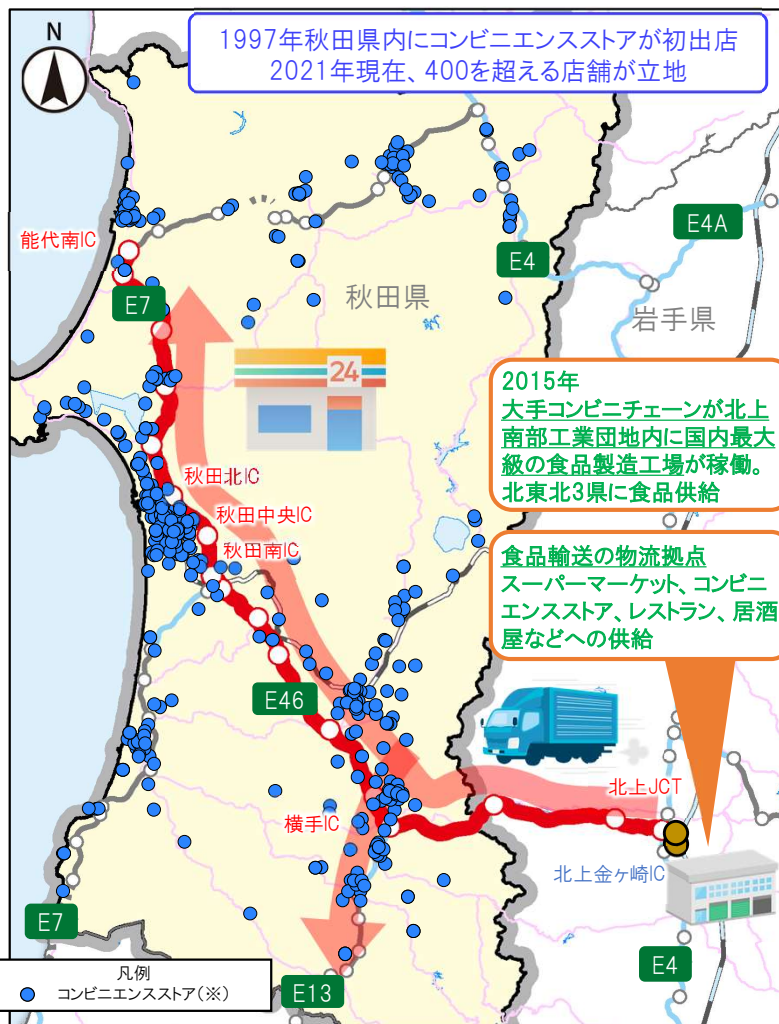


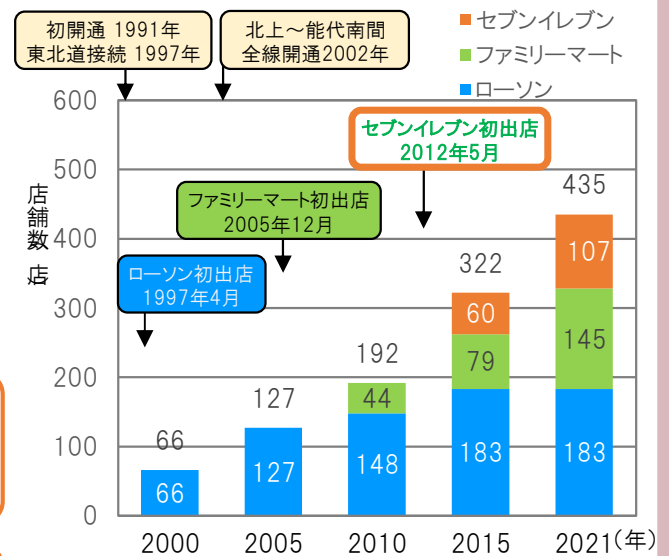
## 商業施設への立地を促進

秋田自動車道開通以降、秋田県内に多くのコンビニやファミリーレストランが出店しました。**工場からの配送に秋田自動車道が利用**され、商業施設への商品供給を実現しています。

### ■開通以降にコンビニの出店が加速



### ■コンビニ店舗数の推移



※セブンイレブン、ファミリーマート、ローソンの店舗数 (各年3月末時点) 出典:月刊コンビニ商業界

#### 《コンビニ運営会社の声》

秋田県の出店は、物流を考慮し、県南の横手市よりスタートしております。秋田県内への出店・配送を想定し、高速道路等の交通網を考慮して、岩手県北上市に工場を建設しました。出店地域のお客様からは喜ばれるケースが増えてきています。

出典:2022年ヒアリング調査

### ■ファミリーレストランチェーンが秋田に進出



ミラノ風ドリア



マルゲリータピザ