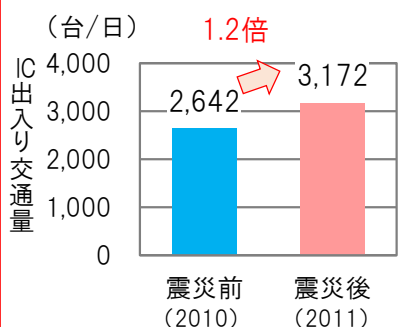


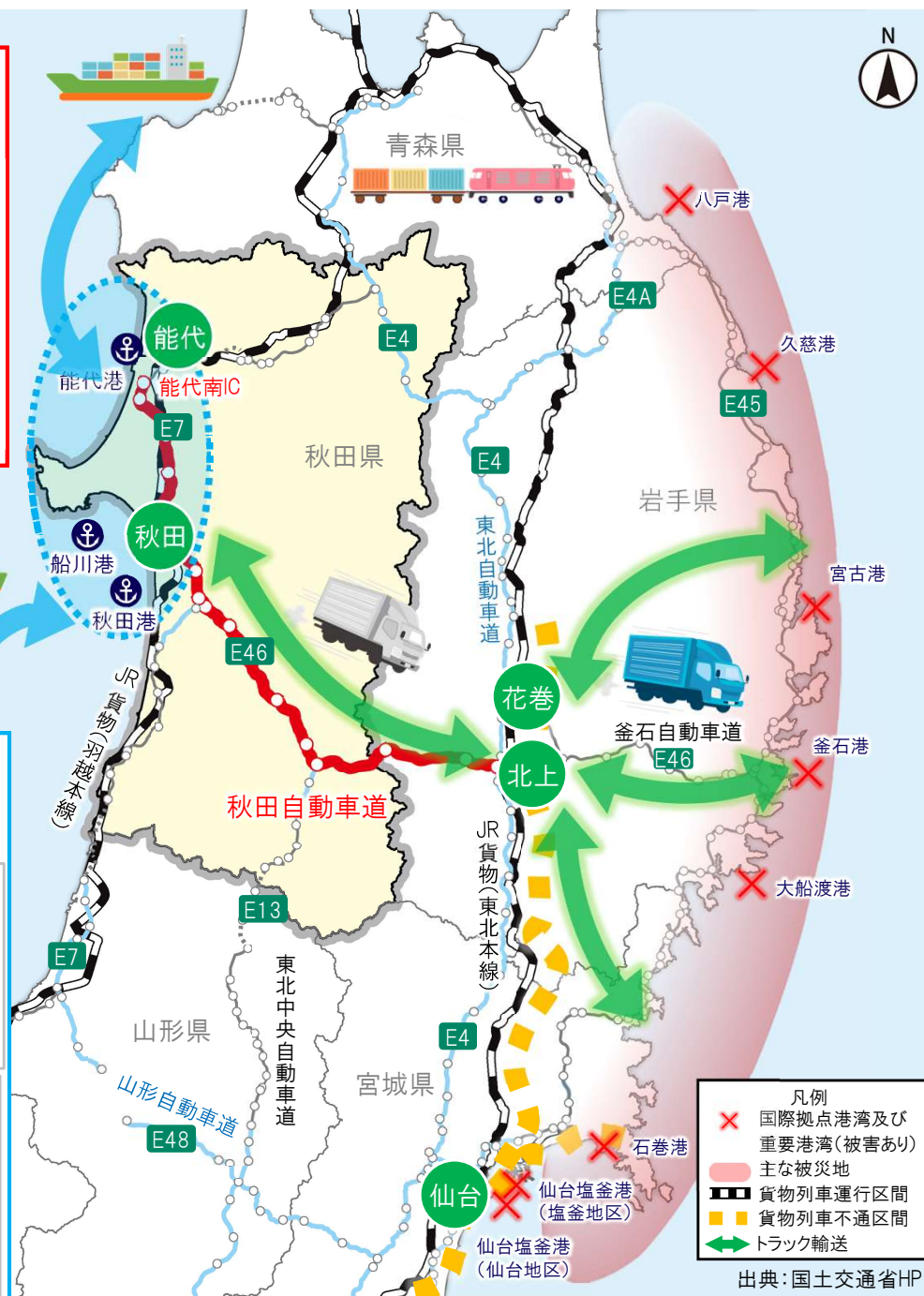
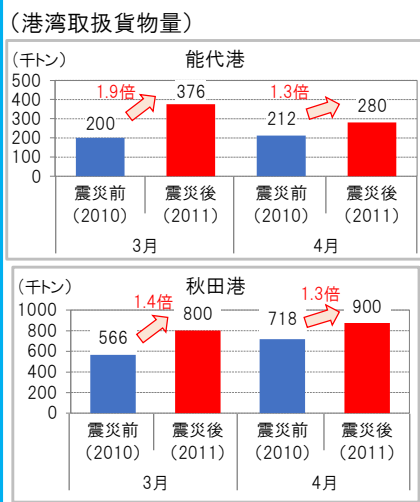
## 災害時のリダンダンシーを確保

東日本大震災発生後、被災した太平洋側の港に代わり、日本海側の港や鉄道から**秋田自動車道**を経由した**トラック輸送**が**実施**され、被災地を支援しました。

### ■ 能代南ICの大型車交通量(平日)の変化



### ■ 日本海側港湾への海上輸送が増加



### 《運送会社の声》



東日本大震災時には、仙台の油槽所に被害があり輸送できなくなったため、秋田の油槽所から高速道路を使用して被災地へ石油を輸送しました。