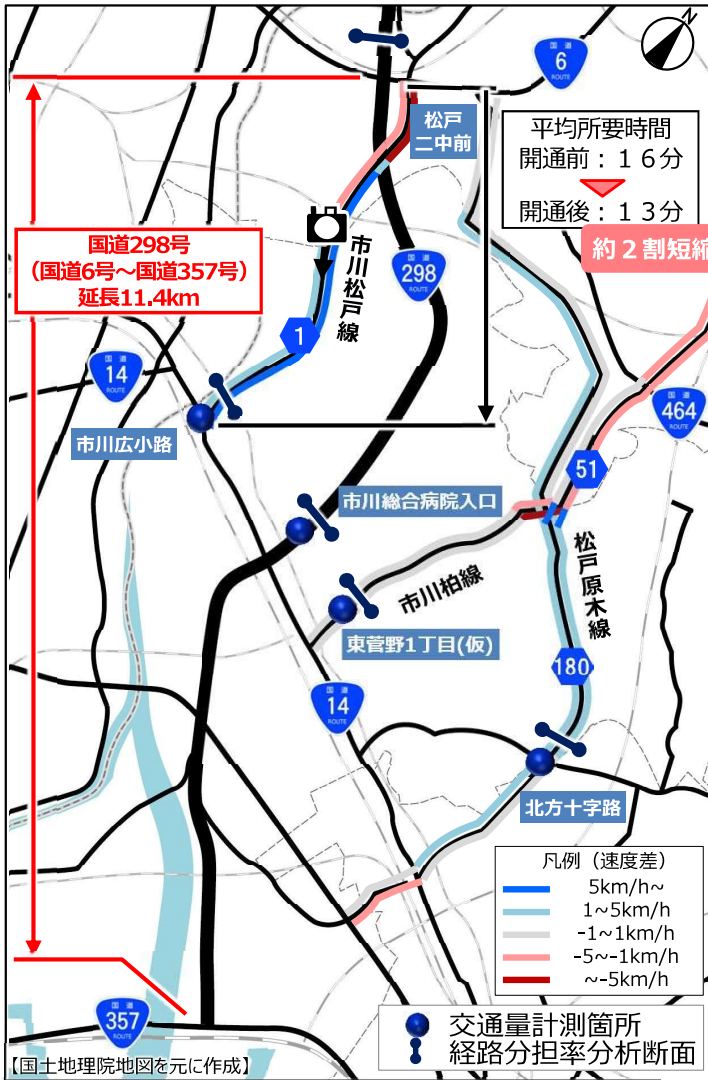


# 地域への効果

地域の南北交通の約8割が国道298号を利用し、交通量が約2割減  
市川松戸線の平均所要時間が約2割短縮するなど、沿線居住者の約9割が移動時間の短縮を効果として実感

## 国道298号に並行する一般道路※の速度向上



【出典：ETC2.0プローブ】昼間12時間 平日 開通前：H29.10~11 開通後：R4.10~11

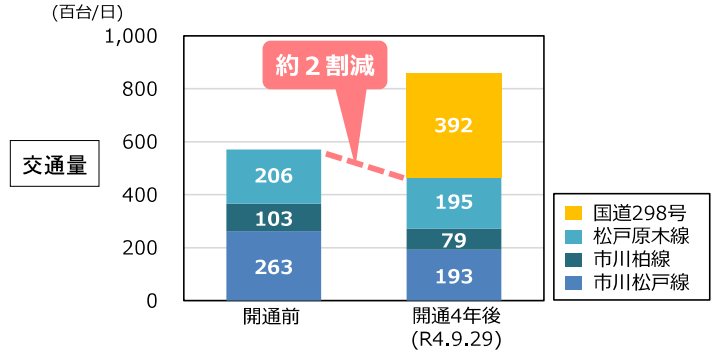
<速度差図> 開通後-開通前の差分

<所要時間> 開通後、開通前の平均所要時間を比較

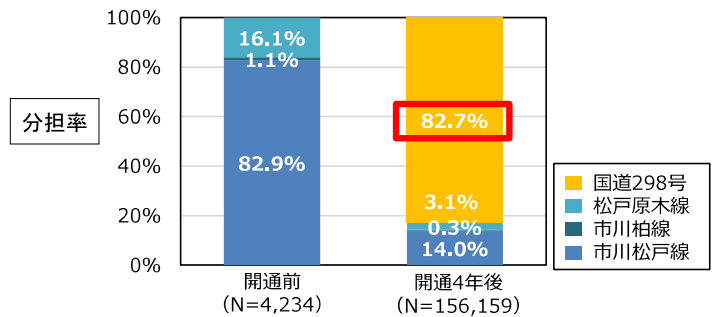
※並行する一般道路：松戸原木線、市川柏線、市川松戸線

※新型コロナウイルス感染症対策期間（緊急事態宣言、まん延防止等重点措置）を除く期間で集計。

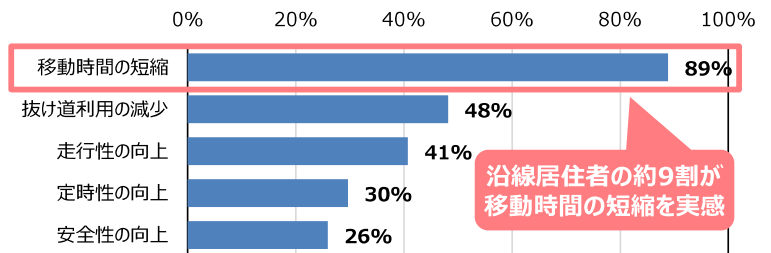
## 並行する一般道路が約2割減



## 約8割が国道298号を利用



## 国道298号(国道6号～国道357号)開通により感じる効果



## 周辺住民の声

・国道298号(国道6号～国道357号)の開通により、浦安市までの所要時間が短縮しました。(松戸市 50代男性)

・交通が分散されたことで、渋滞が緩和したと思います。(東京都 50代男性)

【出典：利用者WEBアンケート調査結果(R4.10)】 6

# 地域への効果

抜け道として利用されていた、生活道路の交通量が約4割減少し、沿線小学校児童や地元住民の安全性向上に寄与

## 平田小学校及び周辺住民の声



・登下校で国道298号(国道6号～国道357号)を横断する際は、整備された横断歩道橋を児童に利用させています。  
**車と分離されることで、児童が安全に登下校できています。**  
 また、東京外環自動車道(三郷南IC～高谷JCT)が開通したことで、行事の際に学校へのバスの乗り入れが簡単になり、児童が幹線道路を横断しない、安全な乗り降りができるようになりました。  
 ・1車線の生活道路で歩行者と自動車とが接触する心配がなくなりました。【出典：平田小学校ヒアリング結果(R4.11) 利用者WEBアンケート調査結果(R4.10)】

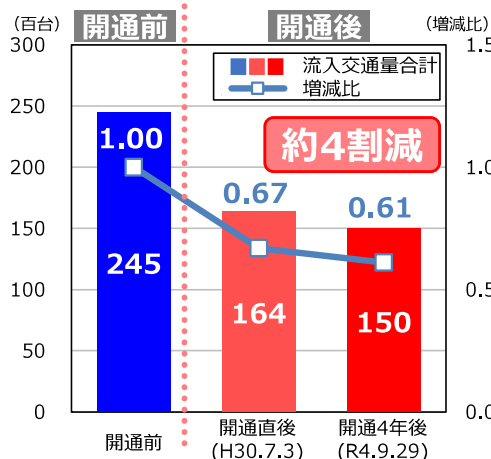


## 通学時における生活道路の改善



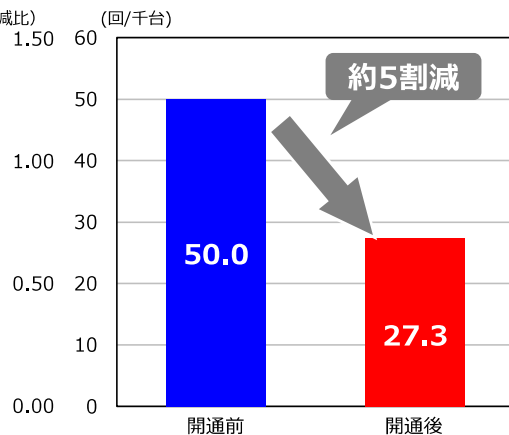
### 生活道路の流入交通量

※生活道路：国道・主要地方道・県道を除く市道



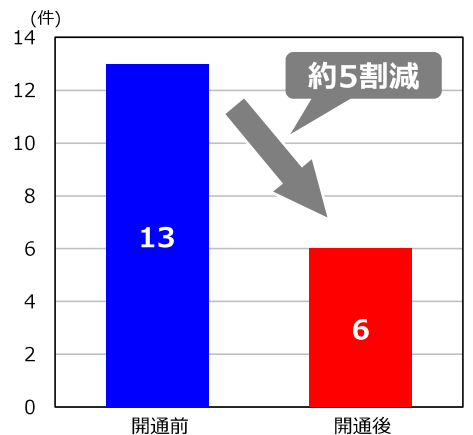
【出典：交通量調査結果(各方向の12h流入交通量計)】  
 ※増減比：開通前を基準(1.00)とした全交差点の合算値における増減比  
 ※開通前交通量：H29.6.29(木)、H29.9.26(火)、H30.5.23(水)の平均値  
 ※新型コロナウイルス感染症対策期間(緊急事態宣言、まん延防止等重点措置)を除く期間で集計。

### 生活道路の急ブレーキ回数



【出典：ETC2.0プローブ情報】  
 開通前：H29.10～11 開通後：R4.10～11  
 ※急ブレーキ回数は、上記拡大図記載のエリアにて集計  
 ※0.3Gを超える急減速を急ブレーキとして集計  
 ※「プローブデータを活用した安全走行支援サービスに関する検討(第6回ITSシンポジウム2007)」を参考に閾値を決定  
 ※新型コロナウイルス感染症対策期間(緊急事態宣言、まん延防止等重点措置)を除く期間で集計。

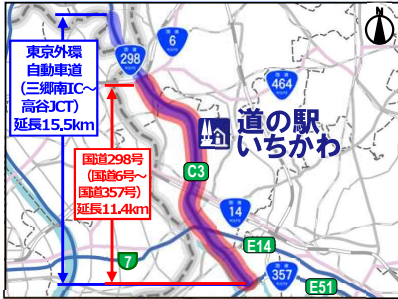
### 生活道路の死傷事故件数



【出典：交通事故・生活道路統合データ(財)交通事故総合分析センター】  
 開通前：H29 開通後：R2  
 ※死傷事故件数は、上記拡大図死傷事故件数集計路線にて集計

# 地域への効果

東京外かく環状道路（千葉区間）に併せて道の駅いちかわを整備  
 地元産の野菜や果物の販売やカルチャースクールを開講し、  
 地域経済と文化交流に寄与



【出典：国土地理院地図を元に作成】



【出典：道の駅いちかわ提供資料】

～ヨガ教室～



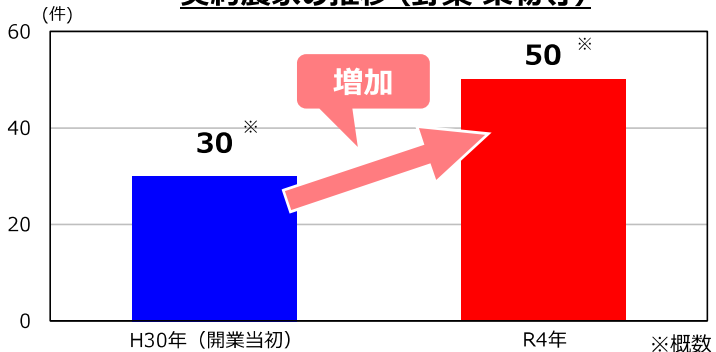
【出典：道の駅いちかわ提供資料】

～販売状況～



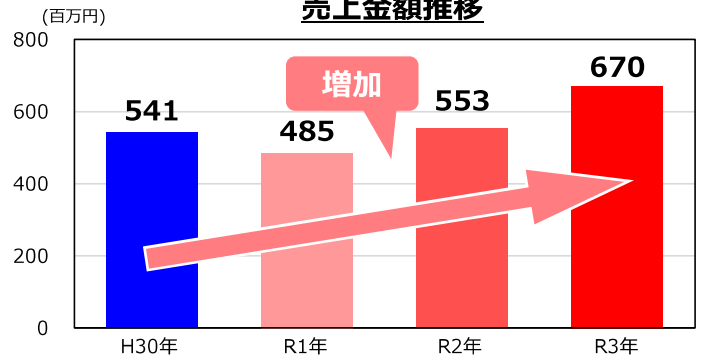
【出典：道の駅いちかわ提供資料】

## 契約農家の推移（野菜・果物等）



【出典：道の駅いちかわ提供資料】

## 売上金額推移



【出典：道の駅いちかわ提供資料】

## 道の駅いちかわの声

カルチャースクールは、地域間の交流機会を作ることとを目的とし、市川市を中心とした文化教養の交流や健康増進、子育て支援・教育を基軸とした講座を開校しています。コロナ禍を考慮し、感染対策に留意した屋外講座も検討中です。

地元自治会等から、市川市産の野菜や果物を販売できる拠点ができたと好評いただいています。東京外かく環状道路（千葉区間）からの利用者も多く、アクセス方法の問い合わせもあります。また、**契約農家数も年々増加**してきています。



## コラム～千葉県の特産品：梨～

千葉県は全国一の梨生産地であり、中でも市川市は市町村別産出額が**トップクラスの梨の一大産地**です。道の駅いちかわでは秋ごろに梨まつりが開催されています。



【出典：道の駅いちかわ提供資料】



【出典：道の駅いちかわ提供資料】