

点検支援アプリの開発

点検支援アプリとは？

- ・ICTを活用し点検業務の**高度化・効率化**を実現するシステムです。
- ・点検準備作業から点検結果の登録まで、**点検管理システムと連携**し、タブレット1台で点検業務を遂行できます。
- ・タブレット間にて、点検者同士が図面情報をシェアできるため、進捗状況の共有など**確実な点検業務**をサポートします。

効率性のup!!

紙印刷の削減
携帯性の向上



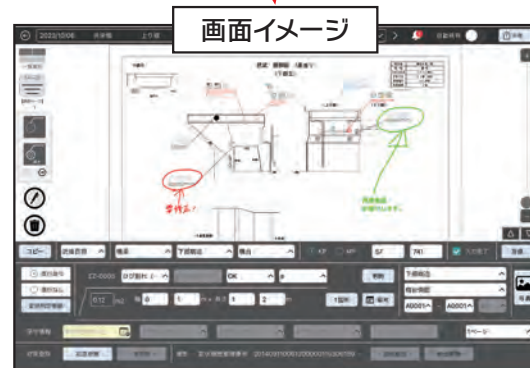
システム間の自動連携!!

点検結果を
直接システムへ



確実な点検業務!!

シェア機能による
情報共有



従来

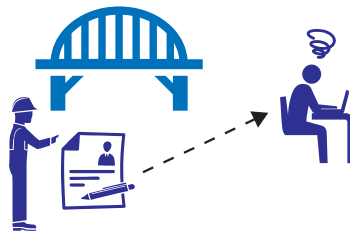
資料の紙印刷



過去の点検記録や図面を
点検員分紙媒体にて印刷する
手間が発生

効率性up!!

現場からの登録不可



現場で記録した内容を
帰社後システムに登録しなおす
手間が発生

点検管理システム
との自動連携!!

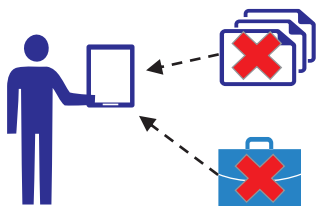
進捗状況の共有不可



確実な点検業務!!

導入効果!

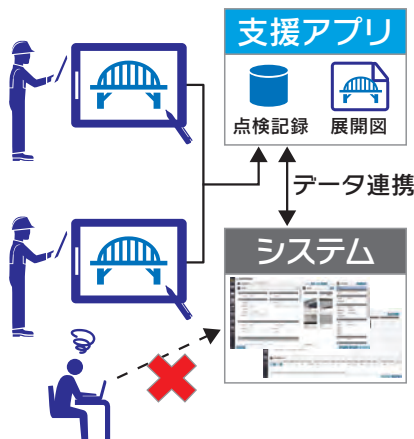
準備作業の削減



過去の点検記録や図面等を
まとめて準備

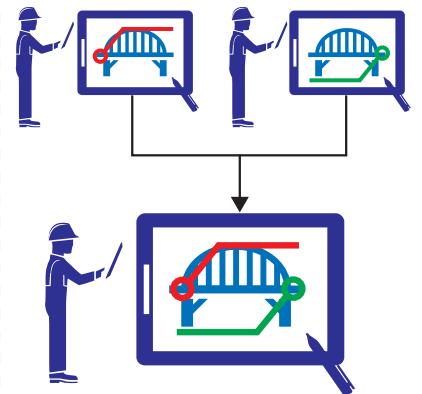
※携帯性も向上

登録作業の削減



現場からデータ登録可能

図面シェア機能

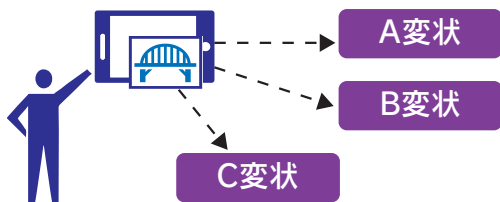


タブレット間で図面が共有され
進捗状況の共有が可能

さらに2つの便利機能で現場点検が充実

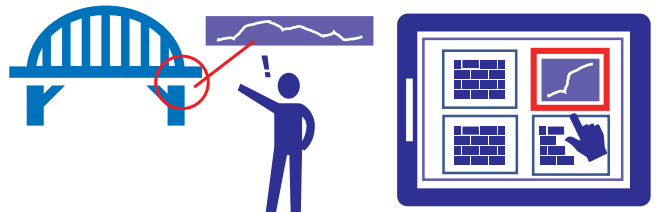
写真自動振分け機能

- 写真自動振分け機能で変状と写真の紐づけ作業いらず



変状判定ガイド機能

- 変状の判定基準をタブレットから参照でき現場での変状判定の精度向上



お問い合わせ先 東日本高速道路株式会社 管理事業本部 保全部 保全計画チーム

〒100-8979 東京都千代田区霞が関3-3-2 新霞が関ビルディング(総合受付14F)

TEL:03-3506-0111(代表) URL: <https://www.e-nexco.co.jp>