

交付図書の訂正について

平成24年1月20日

(契約責任者) 東日本高速道路株式会社 関東支社

支社長 石川 慎一

平成23年12月15日付けで入札公告を行った「首都圏中央連絡自動車道 東金JCT～木更津東IC間移動無線設備工事」に係る交付図書の内容の一部に誤りがありましたので、別添のとおり訂正します。

以上

正 誤 表 (1 / 2)

工事名) 首都圏中央連絡自動車道 東金JCT～木更津東IC間移動無線設備工事

対象	誤					正				
①金抜設計書	頁	内訳番号	内訳名称	単位	数量	頁	内訳番号	内訳名称	単位	数量
	C-1	14008	配管工 E1-FP30 (1)	m	3	C-1	14008	配管工 E1-FP30 (1)	m	0
	C-1	14008	配管工 E1A-FP30 (1)	m	0	C-1	14008	配管工 E1A-FP30 (1)	m	3
	C-4	15007	接栓接続工 屋外 10D-2V	箇所	7	C-4	15007	接栓接続工 屋外 10D-2V	箇所	9
	C-4	16008	配管工 E1-FP30 (2)	m	16	C-4	16008	配管工 E1-FP30 (2)	m	0
	C-4	16008	配管工 E1A-FP30 (2)	m	0	C-4	16008	配管工 E1A-FP30 (2)	m	16
	C-5	19011	ダクト口工 FP30 (1)	箇所	2	C-5	19011	ダクト口工 FP30 (1)	箇所	0
	C-8	3014	接地工 補助極	箇所	2	C-8	3014	接地工 補助極	箇所	4
	C-11	16008	配管工 E1-FP50 (2)	m	15	C-11	16008	配管工 E1-FP50 (2)	m	0
	C-11	16008	配管工 E1A-FP50 (2)	m	0	C-11	16008	配管工 E1A-FP50 (2)	m	15
	C-17	14008	配管工 E1-FP30 (2)	m	25	C-17	14008	配管工 E1-FP30 (2)	m	0
	C-17	14008	配管工 E1A-FP30 (2)	m	0	C-17	14008	配管工 E1A-FP30 (2)	m	25
	C-24	16008	配管工 E1-FP50 (4)	m	5	C-24	16008	配管工 E1-FP50 (4)	m	0
	C-24	16008	配管工 E1A-FP50 (4)	m	0	C-24	16008	配管工 E1A-FP50 (4)	m	5
	C-31	19008	配管工 E1-FP30 (2)	m	9	C-31	19008	配管工 E1-FP30 (2)	m	0
	C-31	19008	配管工 E1A-FP30 (2)	m	0	C-31	19008	配管工 E1A-FP30 (2)	m	9
	C-31	20008	配管工 E1-FP50 (1)	m	14	C-31	20008	配管工 E1-FP50 (1)	m	0
	C-31	20008	配管工 E1A-FP50 (1)	m	0	C-31	20008	配管工 E1A-FP50 (1)	m	14
	C-34	3014	接地工 補助極	箇所	2	C-34	3014	接地工 補助極	箇所	4
	C-35	15007	接栓接続工 屋外 DCX-10D-HR	箇所	0	C-35	15007	接栓接続工 屋外 DCX-10D-HR	箇所	3
	C-37	7003	端子盤取付工	面	1	C-37	7003	端子盤取付工	面	0
	C-37	17008	配管工 E1-FP30 (2)	m	8	C-37	17008	配管工 E1-FP30 (2)	m	0
	C-37	17008	配管工 E1A-FP30 (2)	m	0	C-37	17008	配管工 E1A-FP30 (2)	m	8
	C-44	14008	配管工 E1-FP30 (2)	m	9	C-44	14008	配管工 E1-FP30 (2)	m	0
	C-44	14008	配管工 E1A-FP30 (2)	m	0	C-44	14008	配管工 E1A-FP30 (2)	m	9
	C-51	12006	配線工 屋内ビット CX-20D	m	10	C-51	12006	配線工 屋内ビット CX-20D	m	0
	C-51	19008	配管工 E1-FP30 (2)	m	15	C-51	19008	配管工 E1-FP30 (2)	m	0
	C-51	19008	配管工 E1A-FP30 (2)	m	0	C-51	19008	配管工 E1A-FP30 (2)	m	15
	C-58	7008	配管工 T2-SUS28 (1)	m	3	C-58	7008	配管工 T2-SUS28 (1)	m	1
	C-58	10008	配管工 T2-SUS28 (2)	m	0	C-58	10008	配管工 T2-SUS28 (2)	m	1
	C-60	12008	配管工 E1-FP30 (2)	m	1	C-60	12008	配管工 E1-FP30 (2)	m	0
	C-60	12008	配管工 E1A-FP30 (2)	m	0	C-60	12008	配管工 E1A-FP30 (2)	m	1
	C-65	4007	接栓接続工 屋外 DCX-10D-HR	箇所	9	C-65	4007	接栓接続工 屋外 DCX-10D-HR	箇所	7
	C-66	4007	接栓接続工 屋外 DCX-10D-HR	箇所	9	C-66	4007	接栓接続工 屋外 DCX-10D-HR	箇所	3

正 誤 表 (2 / 2)

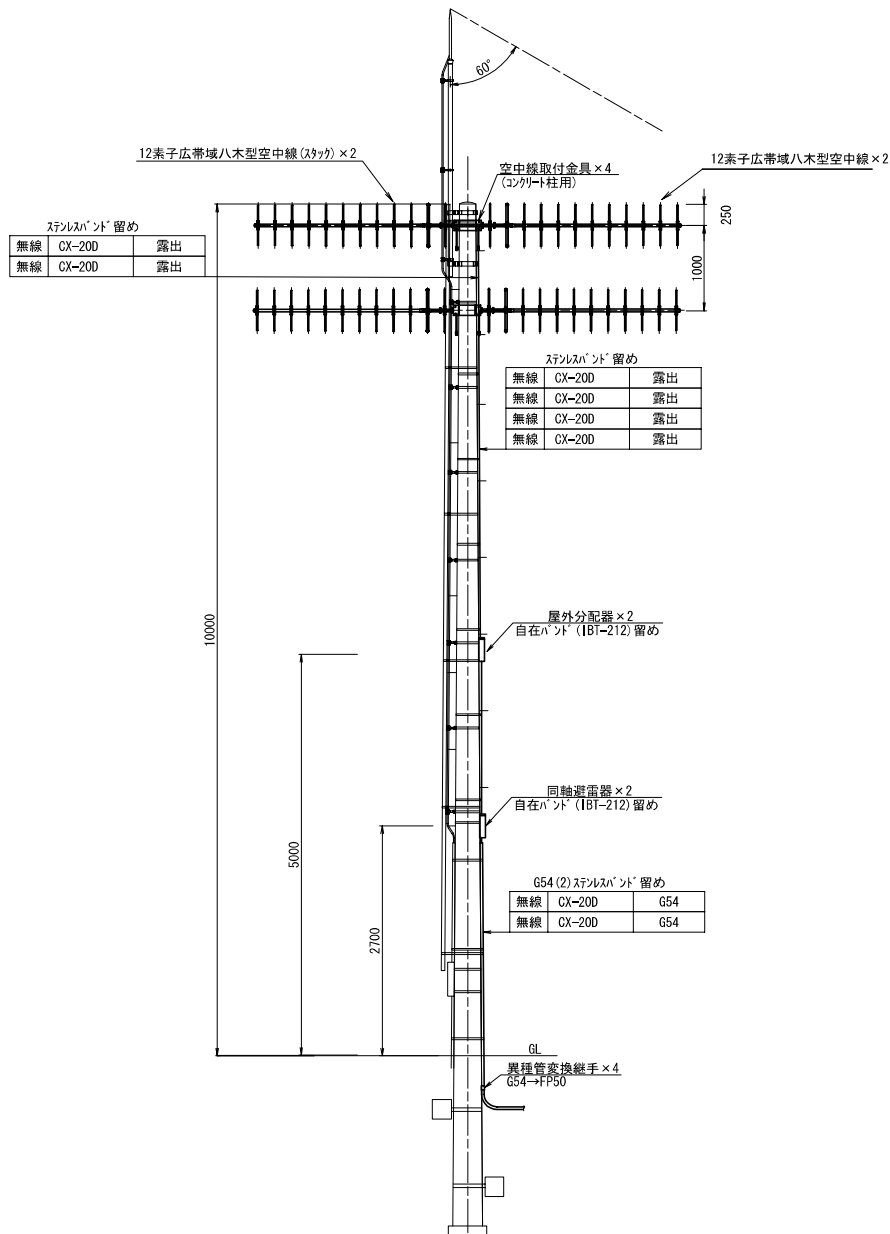
工事名) 首都圏中央連絡自動車道 東金JCT～木更津東IC間移動無線設備工事

対象	誤	正
②発注用図面 図面番号 49	記載内容の一部修正 ※別添、図面見消参照	

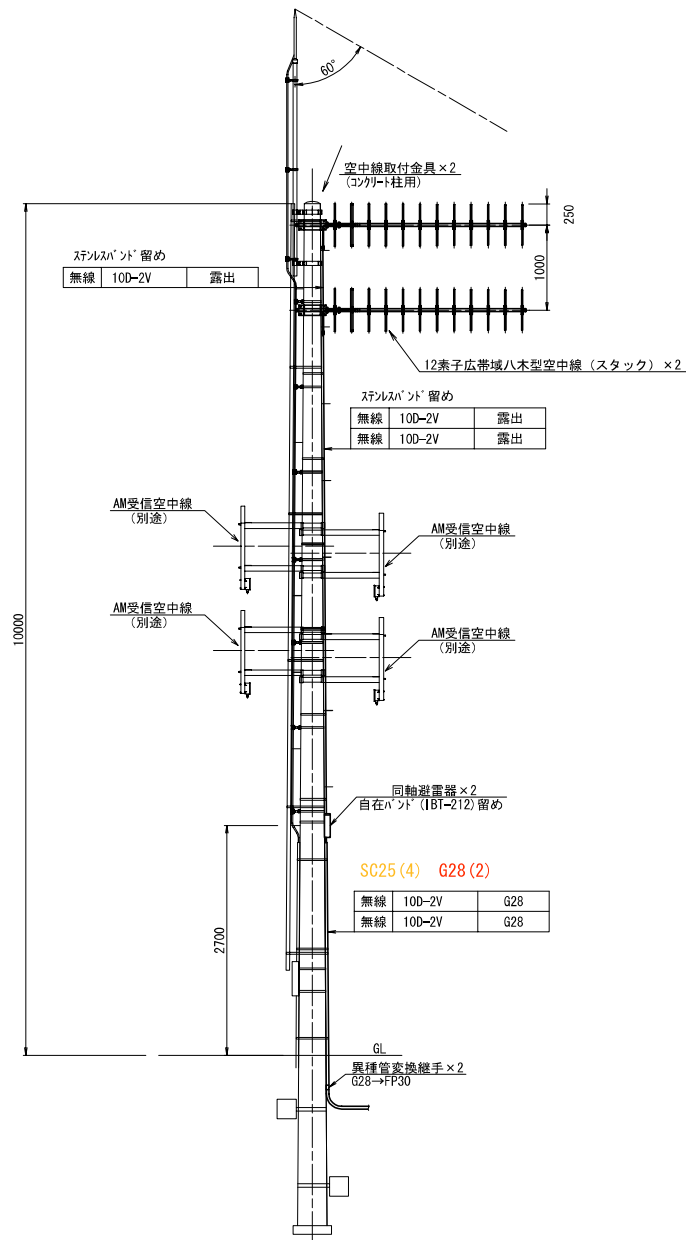
コンクリート柱空中線設置図(3)

(参考図)

茂原北IC



真名トンネル電気室



首都圏中央連絡自動車道 東金JCT～木更津東IC間移動無線設備工事		
図面の種類	コンクリート柱空中線設置図(3) (参考図)	
縮尺	1:60	図面番号 49
設計会社名	道路通信エンジニア株式会社	
事務所名	東日本高速道路株式会社 関東支社 木更津工事事務所	