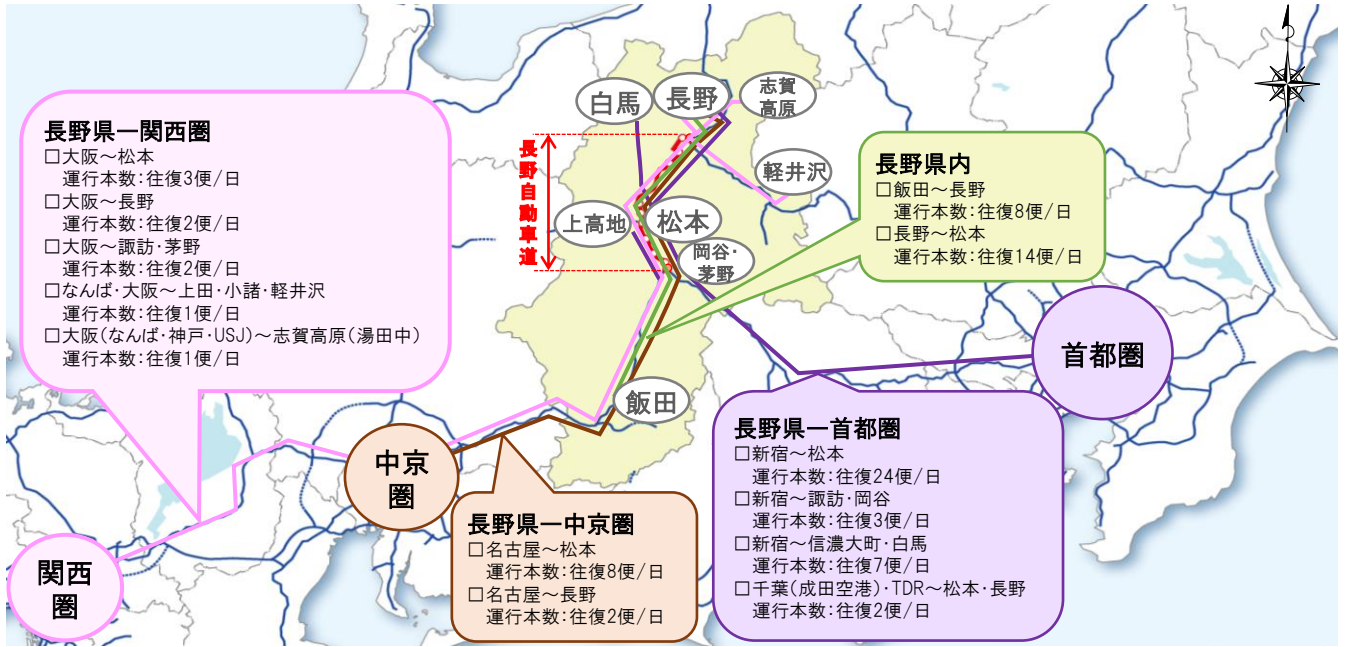


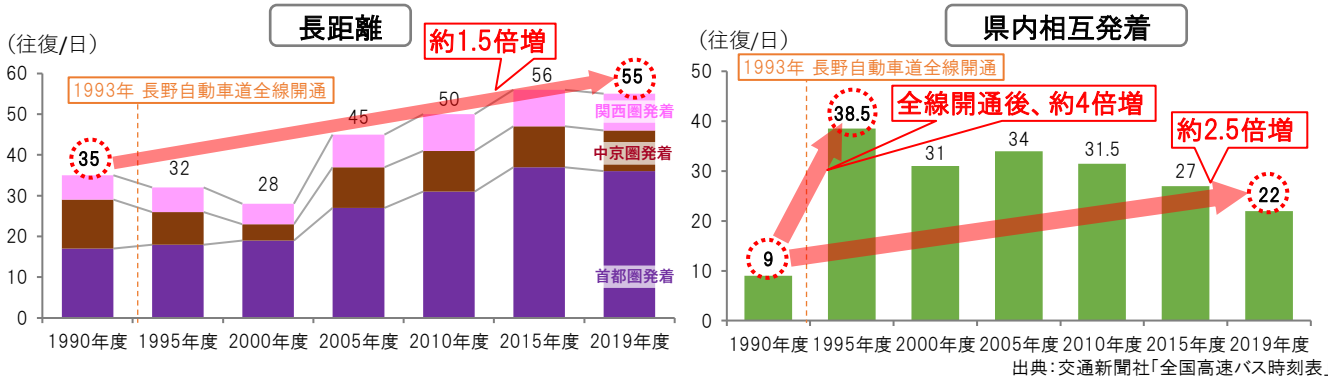
## 高速バスの運行拡大に寄与

- **長距離高速バスの運行本数が約1.5倍増加し、長野県と首都圏・中京圏・関西圏間の移動が便利に**
- **県内相互発着の高速バスの運行本数が約2.5倍増加し、長野県内の地域間移動の利便性が向上**

### 長野自動車道を利用する長野県発着高速バス路線(2019年度)



### 長野自動車道を利用する高速バス運行本数(往復)の推移



### 高速バス会社の声

長野自動車道は大阪線を運行する上で欠かせない高速道路です。長野自動車道が開通していなければ運行時間が延びてしまい運行はできませんでした。

長野市と松本市・飯田市を結ぶバスは、長野自動車道がなければ成り立たないシステムであり、鉄道を補完する存在として価値があるものと考えています。鉄道が災害などにより不通となった際、県都と松本を結ぶ移動手段としての役割を果たすことができました。

### 利用者の声

飯田市の実家まで高速バスで年に数回帰省しています。高速道路の運転が苦手ですし、電車だと乗り継ぎが不便なので、高速バスはありがたいです。(長野市在住50代女性)