

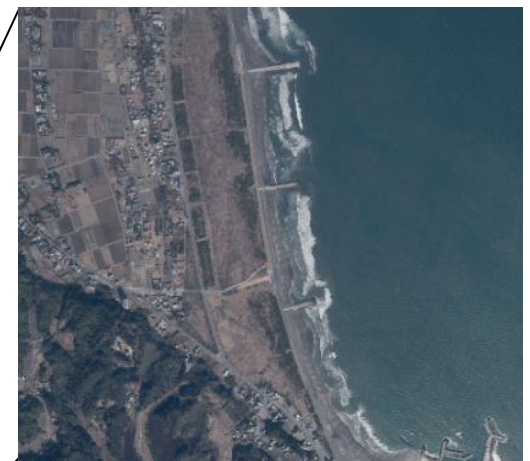
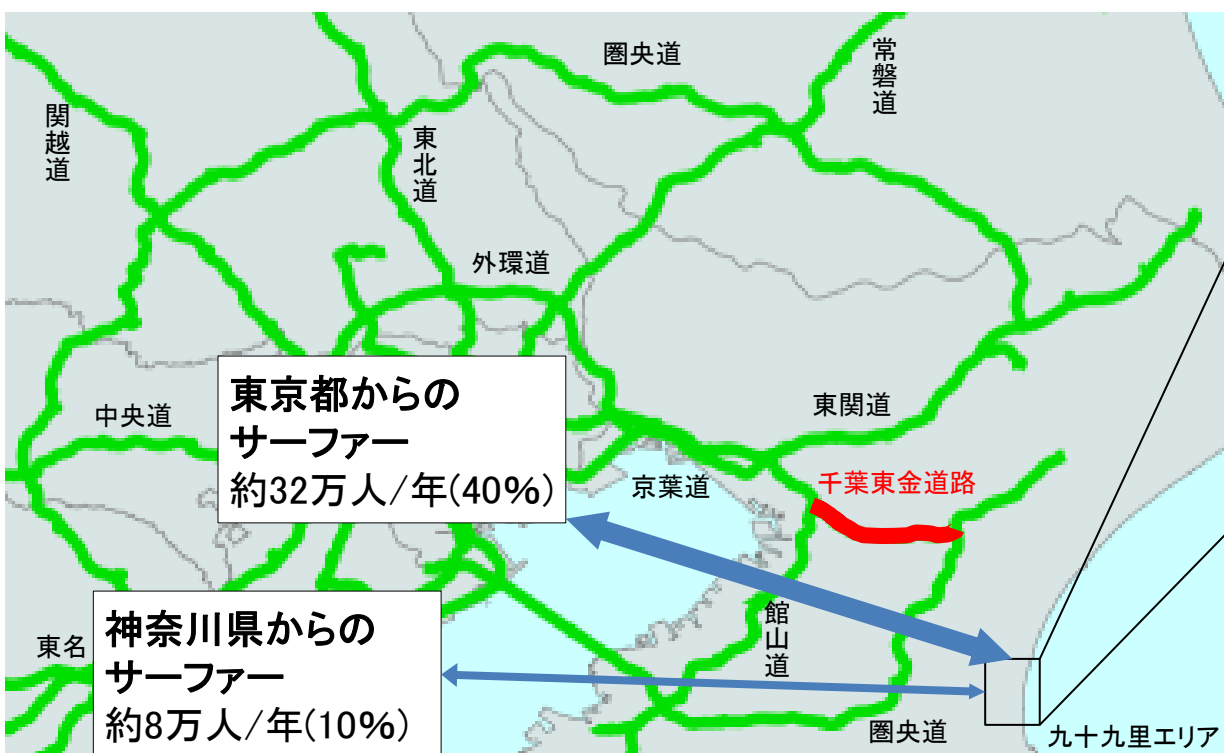
首都圏の観光・レジャーの交通を支える

千葉東金道路①

- 千葉東金道路は九十九里エリアへのアクセス向上に重要な役割を果たしています。
- 千葉県東部には、海水浴をはじめマリンスポーツを楽しむことができる観光・レジャー施設が多くあり、その中でも、多くのサーファーが訪れる九十九里エリアの海岸（一宮・太東海岸）では毎年80万人を超えるサーファーが訪れ、その約半数は東京・神奈川からの来訪者です。（出典：2020東京五輪・パラリンピック競技大会サーフィン競技会場提案書～千葉県外房地域一宮町・いすみ市）
- 東京都内(東京駅)から九十九里エリア(釣ヶ崎海岸※)へは、千葉東金道路を利用することで、約1時間以上の時間短縮効果を得ることが出来ます。

※釣ヶ崎海岸は、2020年の東京オリンピック・パラリンピックのサーフィン競技会場に指定

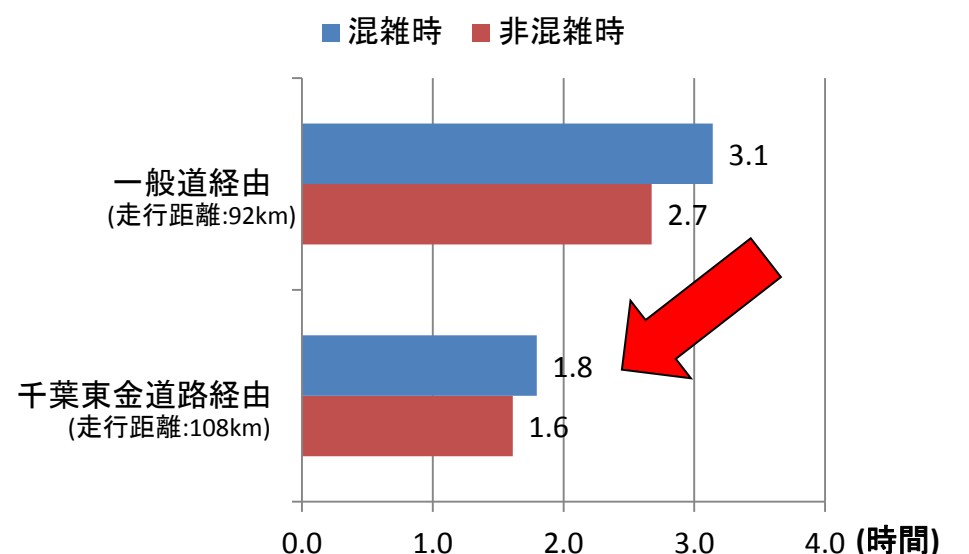
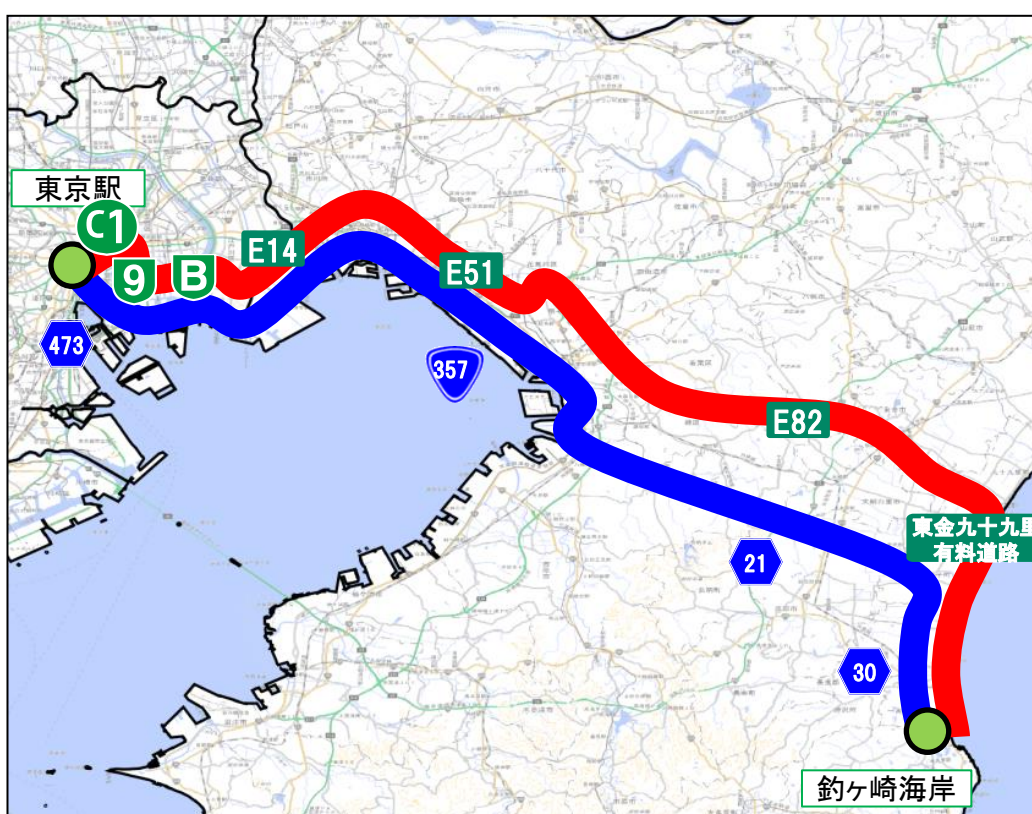
九十九里エリアの県外からの来訪者



出典：国土地理院



東京駅⇔釣ヶ崎海岸までの所要時間比較



一般道経由：東京駅～都道473号～国道357号～県道21号～県道30号～釣ヶ崎海岸
 千葉東金道路経由：東京駅～首都高～京葉道路(千葉東JCT)～東金道路～東金IC～東金九十九里有料道路～釣ヶ崎海岸

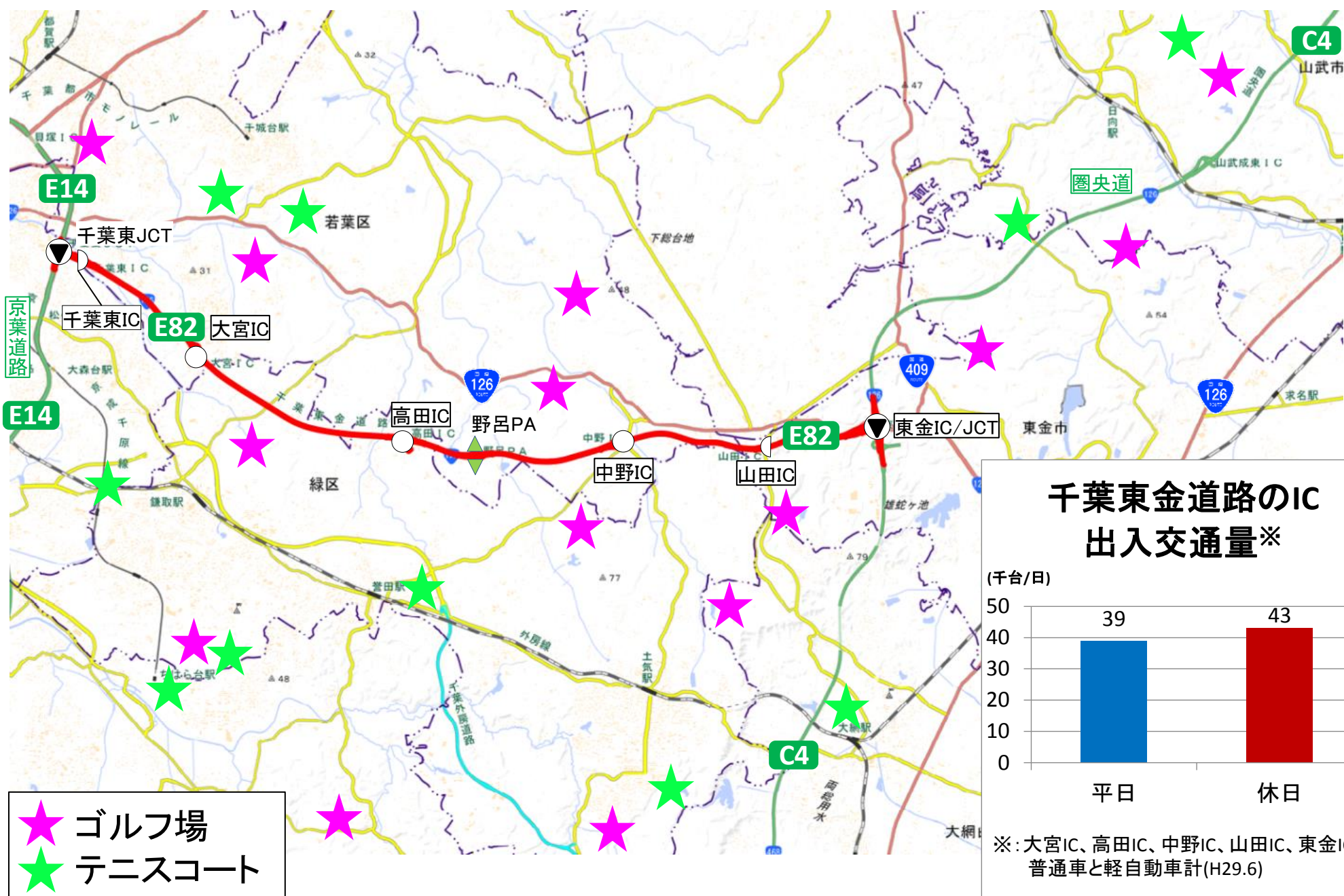
約1時間以上の短縮

首都圏の観光・レジャーの交通を支える

千葉東金道路②

● 千葉東金道路の沿線にはゴルフ場やテニスコートなどのレジャー施設が多くあり、休日の人々のレジャー活動に伴う移動を支えています。

千葉東金道路沿線のゴルフ場と千葉東金道路のIC出入交通量



千葉東金道路のインターチェンジ近くのゴルフ場の声

当ゴルフ場へは自動車での来場者がほとんどで、その内、千葉東金道路の利用客が9割以上となっており、都内からのゴルフ客が6割以上を占めています。
千葉東金道路でのアクセスは、朝夕と深夜では異なりますが、東金街道(国道126号)を利用する場合と比較して30分くらい早いため、千葉東金道路でのアクセスは不可欠な要素となっています。



千葉東金道路のインターチェンジ近くのホテル事業者の声

千葉東金道路を利用して当ホテルに来るのは、都心、千葉、茨城、神奈川などからのテニス顧客が60~70%程度占めています。30~100名程度の団体客も良く利用しています。
アクセス時間の短縮が東金道路のメリットとなっており、朝の早いゴルフ客にも便利だと思います。千葉方面から自動車で来る場合、東金道路と国道126号(東金街道)で比較すると30分くらいの差がつきます。自動車を利用する場合、千葉東金道路の存在が顧客のアクセス向上に重要な役割を果たしています。

