

# 03 サービスエリア・ パーキングエリア

高速道路を走っている時は、早めにサービスエリア・パーキングエリア(SA・PA っていうよ)で休憩してね。SA・PAには、きれいなトイレがあったり、おいしい食べ物を売っていたりするよ。その地域ならではの土産を選んだり、この先に渋滞がないか確認もできるんだ。

## レストランメニュー



SA・PAでは、その地域でとれる食材や名物を使ったメニューや、お弁当の「どら弁」も食べられるよ！

ふー疲れた、  
いっかいきゅうけい  
一回休憩しよう



## 店内



その地域でしか買うことのできない、おみやげも買うことができるよ

## トイレ

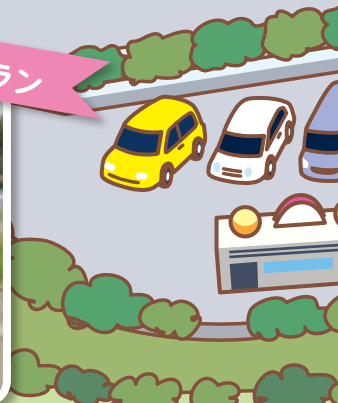


SA・PAのトイレはとってもキレイ！  
小さな子ども用のトイレがあるところもあるよ！

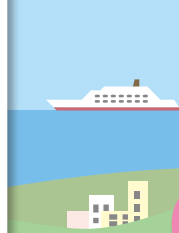
## 花壇・ドッグラン



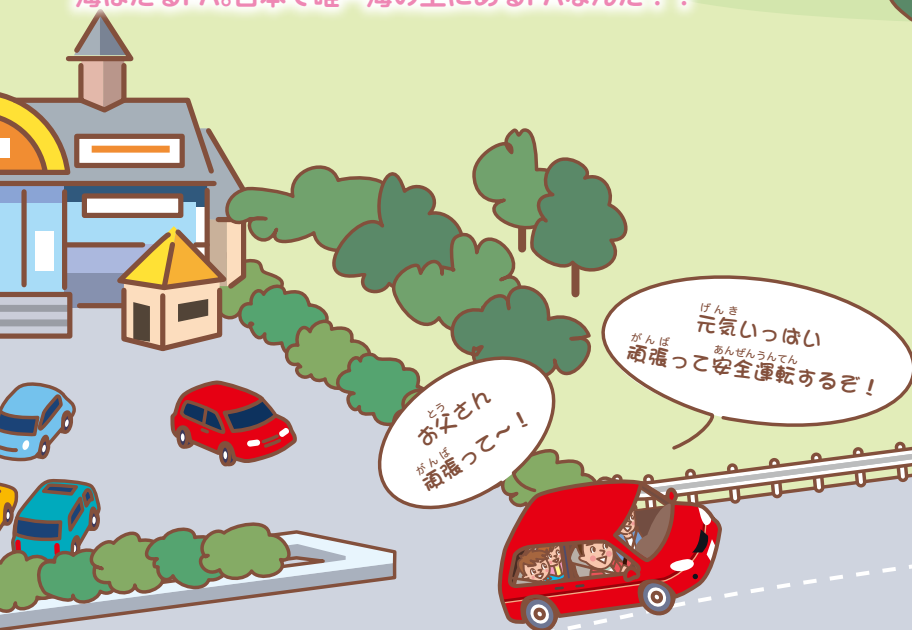
キレイな花壇や、犬を自由に遊ばせることができるドッグランがあるSA・PAもあるんだよ



# テーマパーク のようなSA・PA



うみ うえ はし かながわけん ちばけん むす とうきょうわん  
海の上を走り神奈川県と千葉県を結ぶ東京湾アクアラインにある  
うみ ビーエー にほん ゆいいつうみ うえ ビーエー  
海ほたるPA。日本で唯一海の上にあるPAなんだ！！



えほん ほし おうじ なか はい  
絵本「星の王子さま」の中に入ってしまった  
ような 寄居PA土り線(埼玉県)や、江戸の  
まちな さいげん はにゅうビーエーのぼ せん さいたまけん  
町並みを再現した羽生PA上り線(埼玉県)  
のようにテーマパークにきたみたいPAも  
あるんだ

わたし たち コンシェルジュは、  
こうそくどうろ あんないにん もくできち  
高速道路の案内人。目的地までの  
じゅうたいじょうほう しゅうへん  
渋滞情報や、そのエリアの周辺  
の観光情報、エリアおすすめのお  
みやげ 土産などなんでも聞いてね！

インフォメーションをみて  
じゅうたい 渋滞がないかチェック。この先も  
あんしん 安心して走れるね

インフォメーション



コンシェルジュ

クイズ 4

ネ ク ス コ ひがしにほん こうそくどうろ  
NEXCO東日本の高速道路の  
ビーエー しせつ  
SA・PAにない施設はどれ？  
ばたけ

- ①ホテル ②リンゴ畑 ③ジェットコースター