

ニュースレター 2022年 春号 目次

特集①横浜横須賀道路釜利谷JCT～朝比奈IC間、10月31日まで終日車線規制を実施

- スムーズに工事を進める要、新導入されたばかりのロードジッパーシステム “N-Class” …P.1～2
- ご利用時のお願い 一工事の進捗により、車線位置が切り替わります。

特集② 知られざるお仕事紹介シリーズ：道路敷地等管理業務

- のこぎりが必須アイテム?! 道路の安全を外から見守る道路敷地等管理業務とは …P.2～3
- 内田さんのイラストで解説! 道路敷地等管理業務のいろいろ

…P.3

特集③ Pasarから厳選! 春のテイクアウトスイーツ?! 特集

特集①横浜横須賀道路釜利谷JCT～朝比奈IC間、10月31日まで終日車線規制を実施

高速道路リニューアルプロジェクトの一環として、横浜横須賀道路の釜利谷JCT～朝比奈IC間では、対象区間にある釜利谷第二高架橋の老朽化した床板を新しいものに取り替える工事を進めており、10月31日まで終日車線規制を行っています。

工事規制区間では速度規制（50km/h）が行われるため、主に上り線において、通勤時間帯（朝・夕）を中心に最大で6km程度の渋滞を予測しています。お出かけの際は、利用時間帯の変更ならびに時間に余裕をもったご利用をお願いします。

また、本工事では、ご利用の皆様への影響を最小限に留めるため、渋滞緩和と工期短縮の二つの取り組みを実施しています。渋滞緩和については、ロードジッパーシステムを活用した迅速な車線の切り替えや、中央分離帯を改良し、車両通行を可能にしたことから、4車線（上下2車線）を確保して渋滞の緩和を図っています。工期については、予め工場などで製作されたプレキャストPC床板を導入し、通常よりも大幅に規制期間を短くする工夫を行っています。



高速道路リニューアルプロジェクト
大規模更新・修繕事業

■ スムーズに工事を進める要、新導入されたばかりのロードジッパーシステム “N-Class”

「ロードジッパーシステム」は、コンクリート製防護柵の設置位置を専用の防護柵切替車両（Barrier Transfer Machine、以下BTM）により移動させることができるシステムです。元々人力で対応をしていたコンクリート製防護柵ですが、その重さはなんと1個680kg。本システムの導入によって、これまでは困難であった工事規制範囲の変更を迅速かつ安全に実施できるようになりました。緩やかなS字型のコンベアに取り付けられたローラーがブロックを挟み込み、最大時速15kmで走行しながら移動させ、まるでジッパーのように車線の切り替え作業を行います。元々、BTMはアメリカ仕様であったため、路肩の狭いトンネル内などでは使用が困難でしたが、2021年6月、日本の道路事情に合わせ、従来よりも一回り小さく設計された新型クラス N-Class(Narrow Class)が導入されました。視認性を確保するため運転席は中央に配置し、車両の両側から昇降できる出入口が設けられ、ライトやウインカーも日本の保安基準に合わせて変更しています。

ロードジッパーシステムは、工事規制をはじめ、車線運用などを安全かつ効率的に運用することが可能であり、従来型BTMだけではなく、N-Classも新たに加わり使用範囲も広がりました。今後もリニューアルプロジェクトをサポートしていく大きな役目を担っています。



▶ロードジッパーシステム
紹介動画は[こちら](#)から

当ニュースレターは、2022年3月11日時点の情報を基に制作しております。

「お問い合わせ先」

■NEXCO東日本に関するお問い合わせ:NEXCO東日本関東支社（担当:広報課） TEL:048-631-0001（代表）

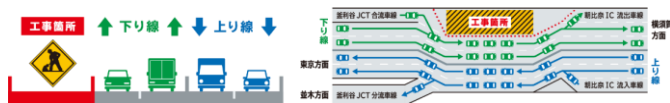
■当ニュースレターの掲載内容について、また配信の停止に関するお問い合わせ:

NEXCO東日本関東支社広報事務局（株式会社オズマピーアール） TEL:03-4531-0214 / Mail: k-nexco-press@ozma.co.jp

■ ご利用時のお願い ―工事の進捗により、車線位置が切り替わります。

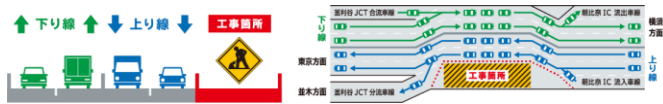
工事区間では10月末まで約0.8kmにわたって車線位置を切り替えながら工事を実施します。夜間の交通量の少ない時間帯には、2車線を1車線にするといった、更なる交通規制が運用される場合もありますので、走行時には現地の案内看板に従って通行をお願いします。夜間の車線規制には、ロードジッパーシステムが活用されます。

5月頃～7月頃まで



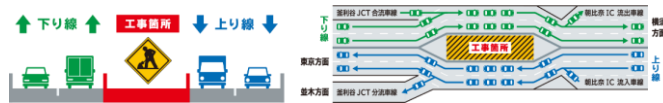
※夜間の交通量の少ない時間帯に更に車線規制で運用する場合があります。

3月頃～5月頃まで



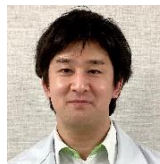
※夜間の交通量の少ない時間帯に更に車線規制で運用する場合があります。

7月頃～10月頃まで



工事期間中は主に平日の朝夕に上り線で渋滞を予測しております。お出かけの際は、ご利用時間帯の変更ならびに時間に余裕を持ったご利用をお願いします。また工事期間中は車線位置を切り替えながら工事を実施しますので、現地の案内看板に従って十分注意して通行をお願いします。

(NEXCO東日本関東支社 京浜管理事務所 改良Ⅱ 担当 鶴之沢 均)



高速道路リニューアルプロジェクト特設サイト

▶詳細は[こちら](#)から

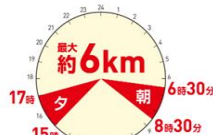
朝夕の混雑を避けたご利用をお願いします。

工事期間中は、通勤時間帯（朝・夕）を中心に最大で**6km**程度の渋滞を予測しています。お出かけの際は、ご利用時間帯の変更ならびに時間に余裕をもったご利用をお願いします。

上り線（東京方面）

渋滞の発生は、上り線（東京方面）では朝（6時30分～8時30分）、夕（15時～17時）を中心に予測しています。

※渋滞予測は新型コロナウイルス感染症の発生による利用状況の変動は考慮していません。



特集② 知られざるお仕事紹介シリーズ：道路敷地等管理業務

高速道路の管理は、車が走行する部分だけでないことをご存知でしょうか？知られざるお仕事を紹介するこのコーナー。今回は高速道路の安全・安心を支える道路敷地等管理業務についてご紹介します。

■のこぎりが必須アイテム？！道路の安全を外から見守る道路敷地等管理業務とは

高速道路の外側から点検し、高速道路区域への越境や動物侵入の対策を講じたり、破損した立入防止柵の応急対応や近隣を利用される方にご迷惑をおかけしないよう、高速道路の敷地外まで張り出した枝などの草刈りを行うなど、高速道路を利用されるお客さまの安全・安心の維持に最大限努めるのが道路敷地等管理業務です。

■1日のスケジュール

9:00 出 社～巡回の事前準備
資材等の積み込みや、問題箇所等の確認

9:30 巡回出発

基本的には本線の外側が巡回区間になるため、山間部を歩くことも多い。高低差10m～60mを何度も登り下りする、「ミニ登山」を伴う区間も！シカ・リス・ウサギ・タヌキ・ハクビシ・コウモリ等さまざまな動物に遭遇します。



12:00 お 昼

13:00 巡回再開

法面沿いを徒歩巡回中、ヘチマを4本つなげたくらいの大蛇が休んでいたなんてこともありました。



16:30 巡回記録まとめ

管轄内に多い枯損木*1は、伐採等することで**事故の発生を防ぐことにつながります**。「処理をしなければ事故が起きてもいいかもしれない」と常に意識し巡回しています。絵を描くなかで培った観察力や空間認識能力、想像力が業務の中で活かせることも。

17:30 退 社

Q.NEXCO管理敷地内で異常を見かけたら？

お客さまからの情報があった際にはすぐに現地に急行します。日々黄色い車で巡回しておりますので、見かけられた際は、お気軽にお声がけいただくと幸いです。



(株) ネクスコ東日本トラスティ 長野管理出張所 内田 隆太)

*1 枯損木…活力が著しく衰えているもしくは既に枯れている木等

■ 内田さんのイラストで解説！道路敷地等管理業務のいろいろ

内田さんは漫画家を目指していたこともあり、普段仕事で得た経験や目にする光景を絵として記録したいと考えていました。ある日、社内報の寄稿に関するメールの一文に、「寄稿はイラストでも構わない」と記されていたため、イラストを描くことに。主要業務の一つである巡回業務の様子が描かれています。内田さんのイラストをもとに、道路敷地等管理業務を解説します。



Q どうやって描いている？

MacにてPhotoshopを使い、ペンや液晶タブレットで描画しています。元データの大きさはB3。制作には48時間程かかりました。

Q 巡回中の移動方法は？

黄パトと徒歩で移動します。黄パトの中には、業務に必要な不可欠な工具や補修用の鉄線などを積載。冬場には融雪剤や雪かきスコップも運びます。



Q 巡回の必須アイテムは何ですか？

山間部を歩く際、通行の妨げになる草木を切り取るために**のこぎり**を、権利にかかわる事象を発見した際、計測のために**巻き尺**を使います。

Q 巡回中に遭遇する動物とは…？

巡回中はシカやタヌキ、特別天然記念物のニホンカモシカなど様々な動物に遭遇します。イラスト内には6種類の動物が隠れています。



右上部：左 **リス** 右 フクロウ
右中段：**ニホンカモシカ**
右下部：**ニホントカゲ**（用地敷界杭上）
タコ（用地敷界杭の左脇）
下中部：タニシ等の貝類をイメージ

＊現場で遭遇した生き物は**太字**、他は作者のイメージで描いています。

特集③ Pasarから厳選！春のテイクアウトスイーツ？！特集

ドライブの休憩や食事などで立ち寄ることも多い、SA・PA。今回は首都圏近郊を中心に展開する複合型商業施設「Pasar」から、SA・PAで楽しめる**春のテイクアウトフード**をピックアップ。お出かけの際にはぜひチェックしてみてください！

※いずれも税込価格となります。

焼き芋ブリュレソフト

三芳町の特産品であるさつまいもを使用した焼き芋とソフトクリームがセットに。焼き芋の表面はグラニュー糖を焦がしたキャラメリゼで、パリパリ食感とお芋の滑らかさが楽しめる。



関越道三芳PA（上）「鐘の木」500円

ケーキちらし

まるでショートケーキのような見た目のお寿司！まぐろや豪華なカニ&いくらなど具材も数種類あり、味も見た目も楽しめる。



東北道蓮田SA（上）「魚の北辰」598円~698円

青春どら焼き 黒蜜きなこれんこんもち

地元の高校生が考案した、Pasar守谷限定どら焼き。柔らかいお餅に香ばしいきな粉をまぶし黒蜜をかけた志ち乃オリジナル「れんこん餅」に、やさしい甘さの白餡をあわせている。



常磐道守谷SA（上）「志ち乃」200円

ずんだシェイクエクセラ

ずんだのつぶつぶ感がアクセントとなった大人気のシェイクにホイップクリームとずんだソースをプラス。ドライブのお供にぴったり。



東北道羽生PA（下）「ずんだ茶寮cafe」490円

ちぎり餅 笠間栗のモンブラン

茨城県は栗の生産量日本一！中でも産地として有名な笠間市の栗を使ったペーストを、店内つくたてのやわらかなお餅の上にのせた和スイーツ。



常磐道守谷SA（下）「祝や米八」580円