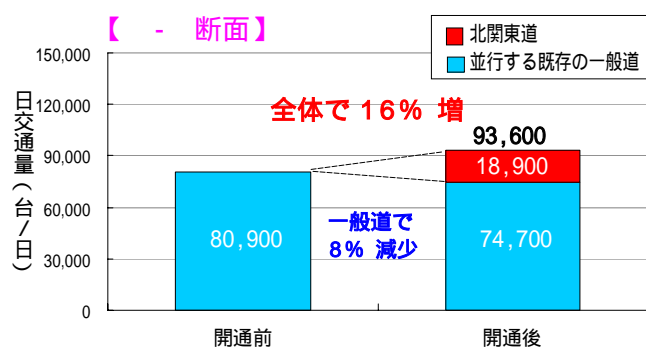
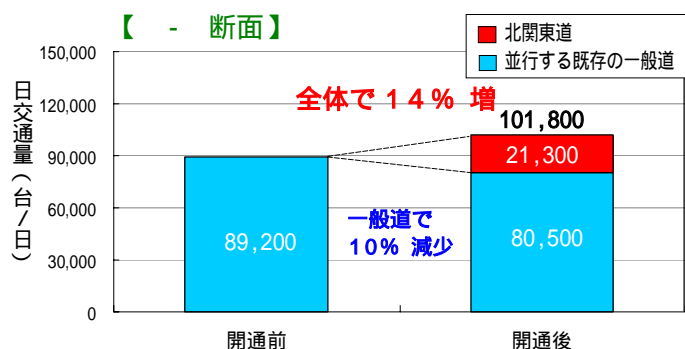


北関東道の開通効果（並行する一般道の交通量減少）

1. 群馬県区間（伊勢崎 IC ~ 太田桐生 IC）（延長：16.0km）

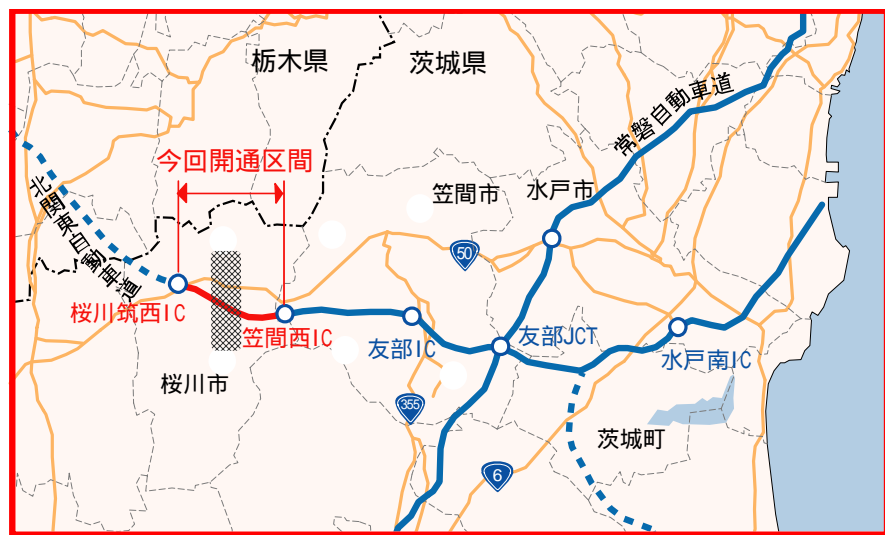
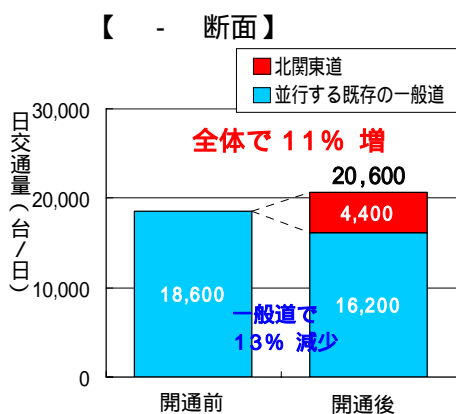
北関東道の開通により、高速道路と一般道含めた全体では増加しているものの、並行する既存の一般道は交通が転換され、開通前に比べ交通量が約 1 割減少



NEXCO 東日本調べ 開通前：H19.11.13（火） 開通後：H20.5.13（火）
北関東自動車道：北関東自動車道（トフィックカウンター）+ 北側側道（交通量調査）
並行する既存の一般道（交通量調査）：国道 50 号，国定敷塚線，足利伊勢崎線、前橋館林線

2. 茨城県区間（桜川筑西 IC ~ 笠間西 IC）（延長：8.9km）

北関東道の開通により、高速道路と一般道含めた全体では増加しているものの、並行する既存の一般道は交通が転換され、開通前に比べ交通量が約 1 割減少



NEXCO 東日本調べ 開通前：H19.12.9（日） 開通後：H20.5.18（日） 北関東自動車道（トフィックカウンター）、一般国道 50 号（交通量調査）

北関東道の開通効果（観光地へのアクセス向上）

全国都市緑化ぐんまフェアの会場間を結ぶ無料シャトルバスは、北関東道を利用し、約 1.2 万人の方がご利用

無料シャトルバス（ハイウェイ花バス）の運行ルート



全国都市緑化ぐんまフェア平成 20 年 3 月 29 日～6 月 8 日
無料シャトルバス運行期間平成 20 年 3 月 30 日～5 月 11 日
出典：全国都市緑化ぐんまフェア事務局



参考～開通区間の概要～



	群馬県		栃木県	茨城県
区間	伊勢崎IC ～太田藪塚IC	太田藪塚IC ～太田桐生IC	宇都宮上三川IC ～真岡IC	桜川筑西IC ～笠間西IC
延長	5.4km	10.6km	7.5km	8.9km
開通日	平成 20 年 3 月 8 日		平成 20 年 3 月 15 日	平成 20 年 4 月 12 日
開通後の平均日交通量	17,000台/日	13,500台/日	3,300台/日	5,300台/日
平均交通量の算定期間	H20.3.9～H20.6.22		H20.3.16～H20.6.22	H20.4.13～H20.6.22