

---

# 平成20年度 営業概況

---

あなたに、ベスト・ウェイ。

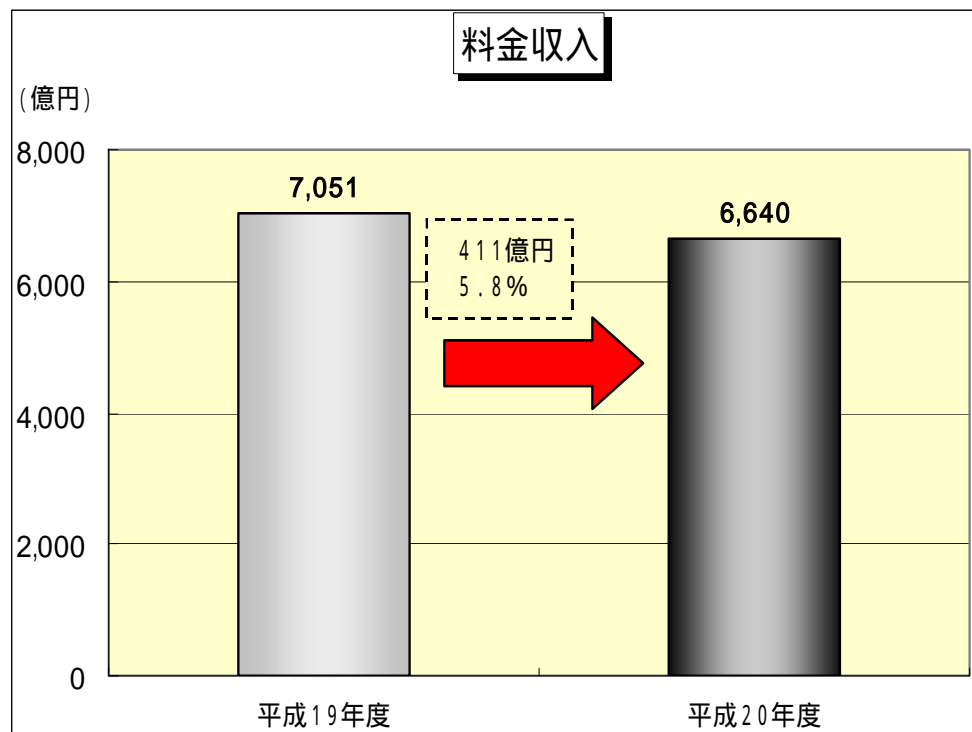
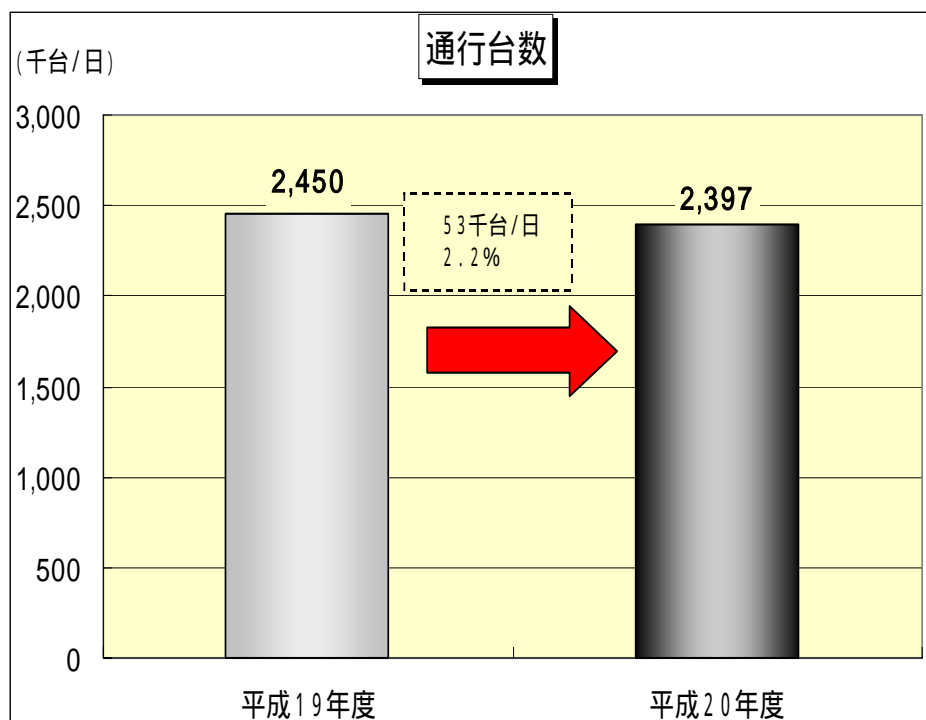




# 平成20年度 概況

通行台数は約240万台/日と対前年度比 2.2%、料金収入は約6,640億円と対前年度比 5.8%

通行台数・・・ガソリン価格高騰及び景気低迷により、前年度を下回ったものと思われる。  
料金収入・・・通行台数の減少及びETC割引による減収に伴い、前年度を下回ったものと思われる。



# 平成20年度 通行台数



## 小型車類(軽自動車及び普通車)

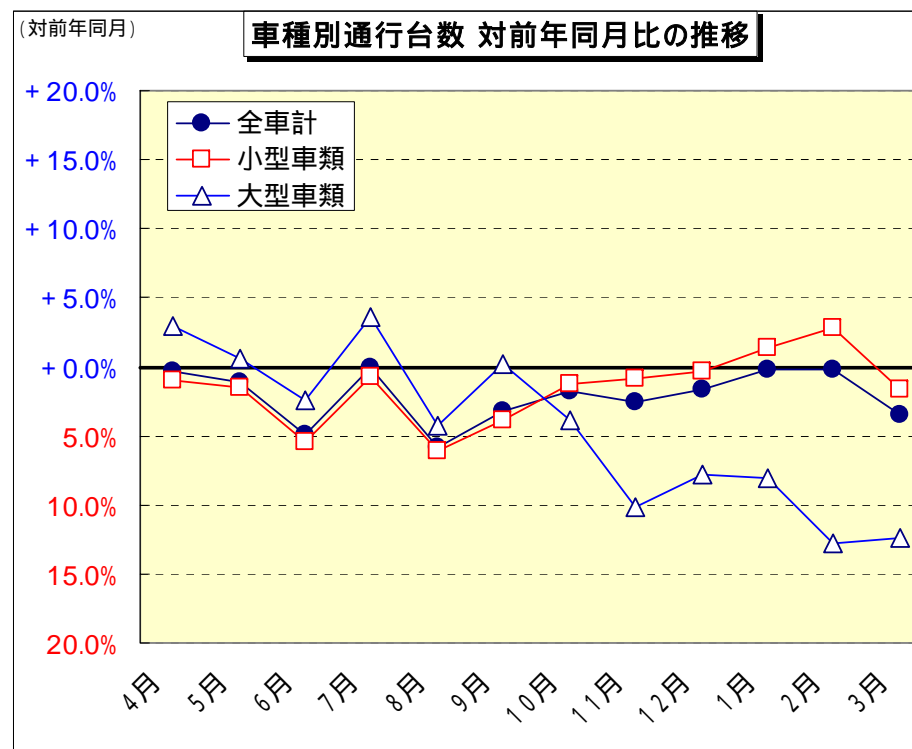
…上半期はガソリン価格高騰により減少、下半期はガソリン価格の下落及びETC割引拡大等により減少幅が縮小。(対前年度比: 1.7%)

## 大型車類(中型車以上)

…ETC割引の拡大により上半期は増加したが、景気低迷により下半期は大幅な減少。(対前年度比: 4.6%)

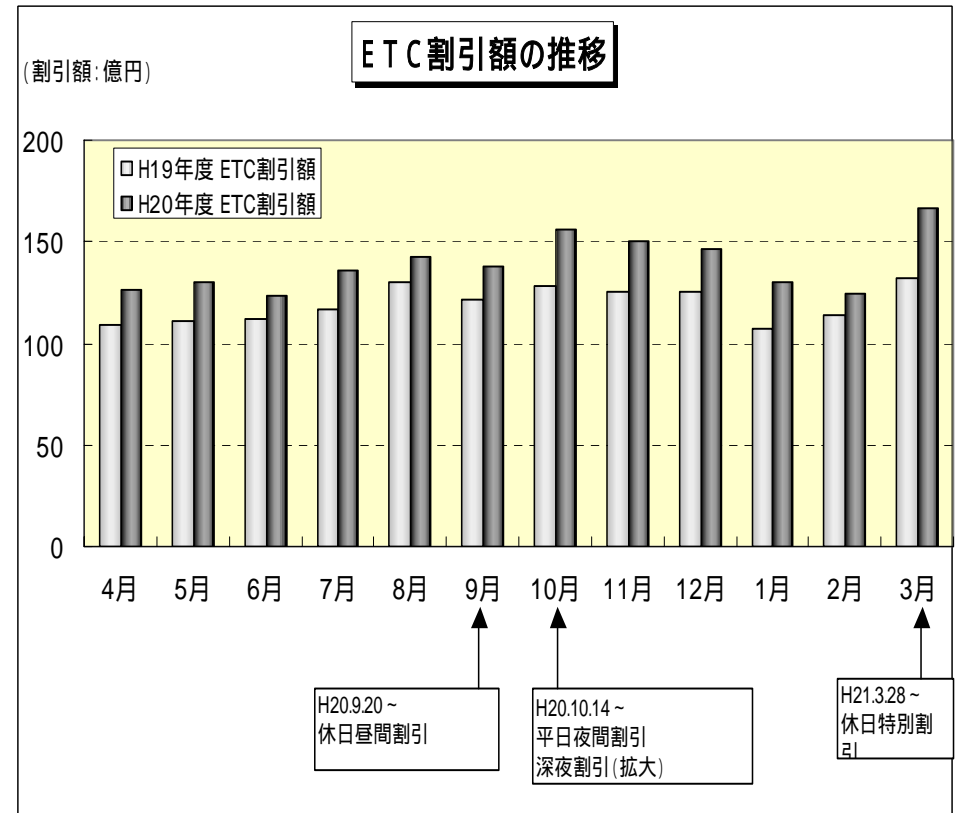
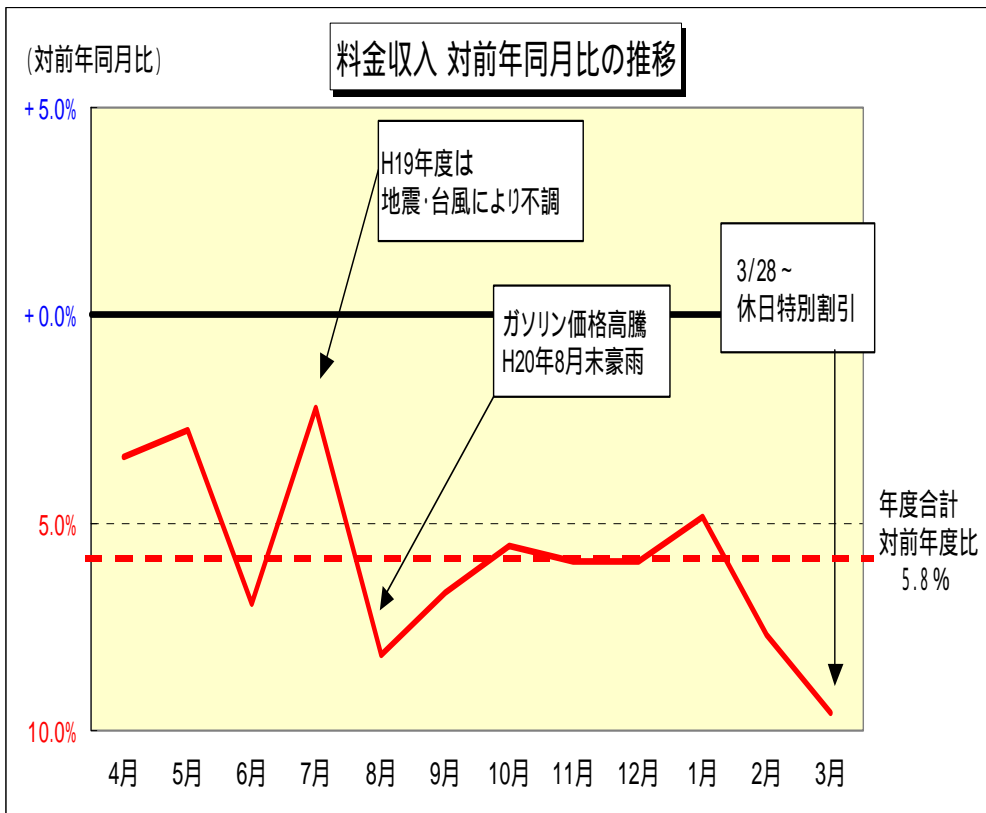
### 車種別通行台数

	(千台/日)		
	上半期 (対前年同期比)	下半期 (対前年同期比)	H20年度計 (対前年度比)
<b>全車合計</b>	<b>2,441</b> ( 2.6%)	<b>2,352</b> ( 1.7%)	<b>2,397</b> ( 2.2%)
<b>小型車類</b>	<b>2,025</b> ( 3.1%)	<b>1,960</b> ( 0.1%)	<b>1,993</b> ( 1.7%)
軽自動車	210 (+4.3%)	208 (+5.9%)	209 (+5.1%)
普通車	1,815 ( 4.0%)	1,752 ( 0.7%)	1,784 ( 2.4%)
<b>大型車類</b>	<b>416</b> (+3.5%)	<b>392</b> ( 9.1%)	<b>404</b> ( 4.6%)
中型車	212 ( 2.3%)	203 ( 7.3%)	207 ( 4.9%)
大型車	175 (+2.9%)	164 ( 10.5%)	170 ( 4.0%)
特大車	29 (+2.0%)	25 ( 13.8%)	27 ( 5.9%)



# 平成20年度 料金収入

料金収入は、通行台数の減少及びETC割引の拡充により、対前年同月比の減少率が拡大傾向。



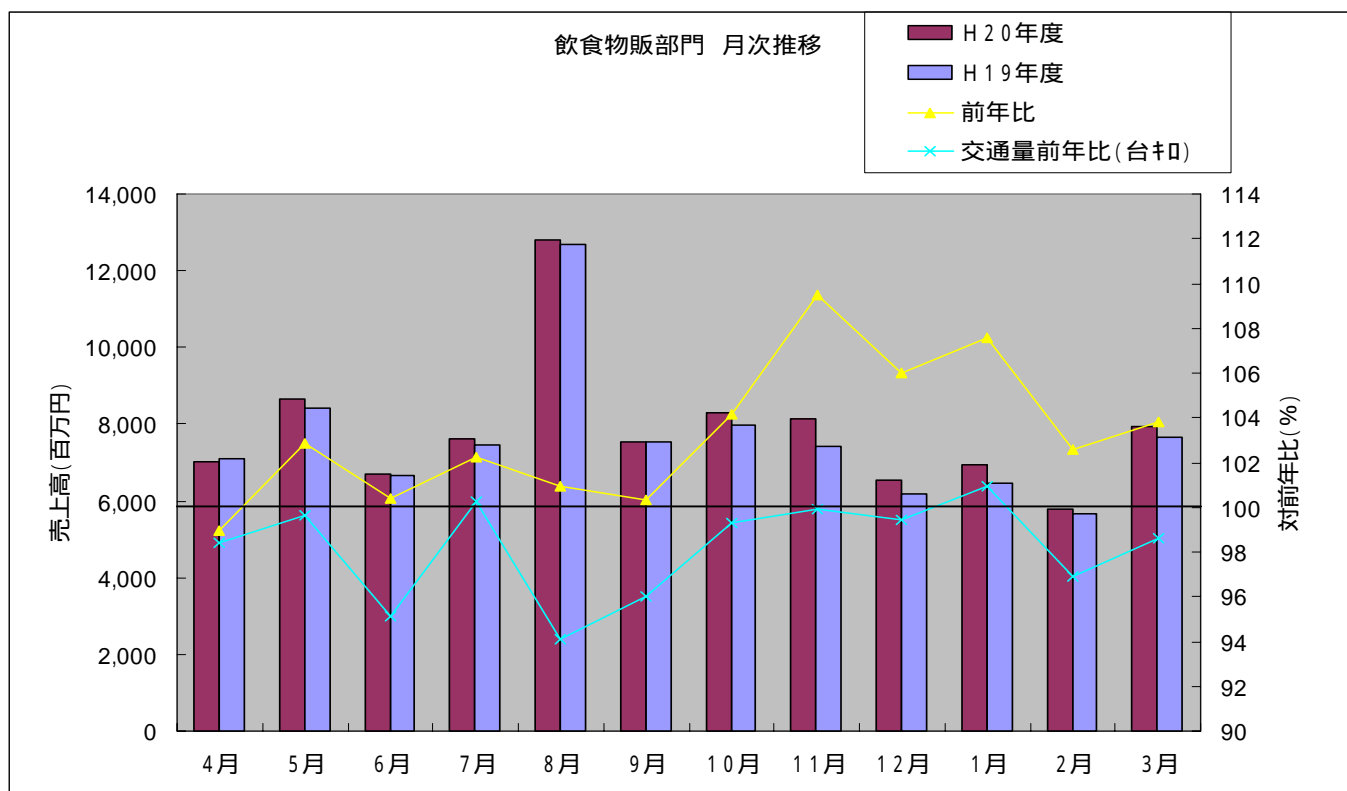


# 平成20年度 SAPA売上状況

SAPAの売上高 1,239億円(対前年比97.1%、 37億円)

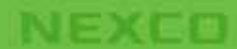
(飲食物販部門売上) 対前年比103.1%、+28億円

Pasar幕張・波志江PA・狭山PAの新設効果でほぼ全月で前年の売上を上回った。特に、交通量が回復傾向となった10月以降の伸びが顕著であった。



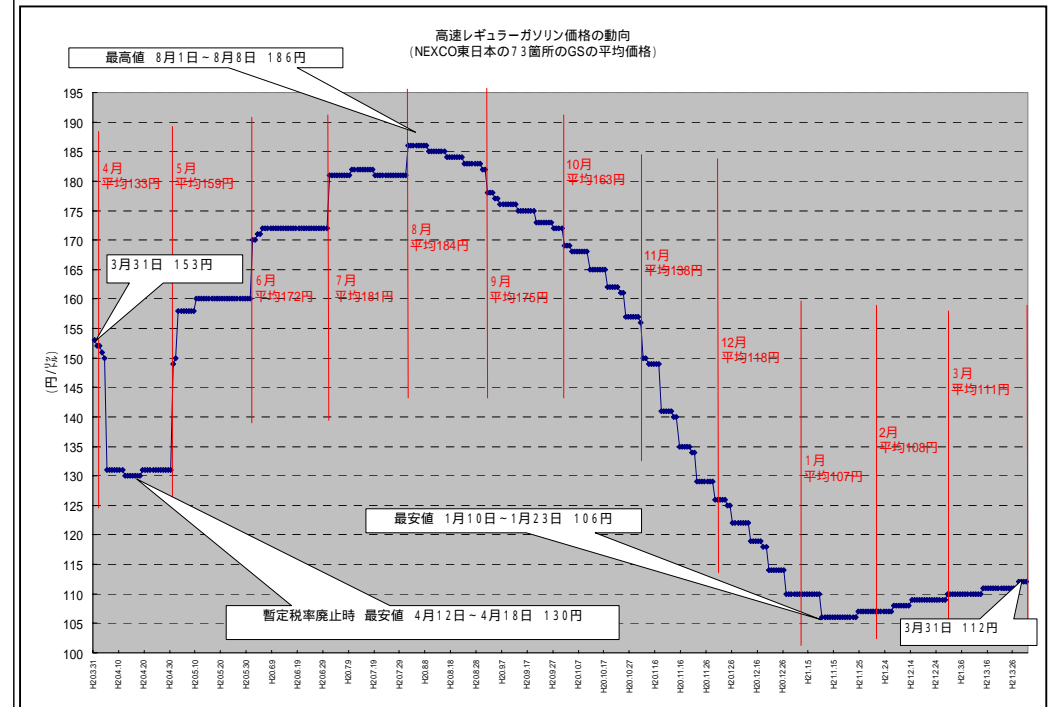
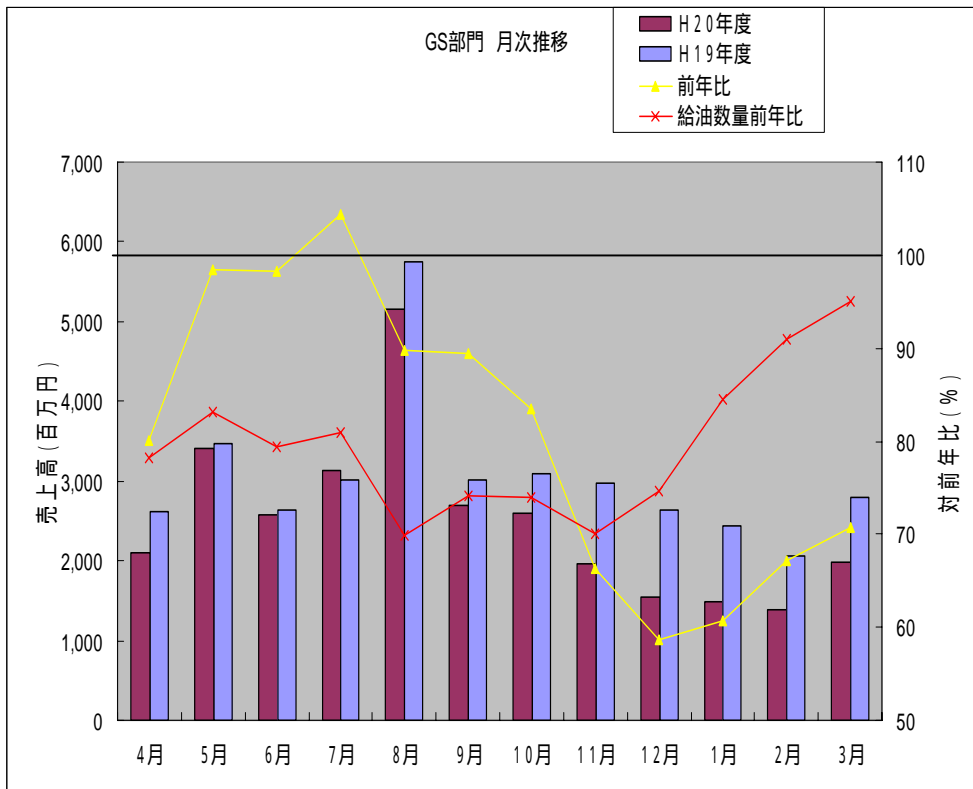
- ・H20.3.1 波志江PA(上下)オープン
- ・H20.3.20 Pasar幕張(下)オープン
- ・H20.7.18 狭山PA(上下)オープン
- ・H20.7.30 Pasar幕張(上)オープン

# 平成20年度 SAPA売上状況



〔GS部門売上〕 対前年比82.2%、 65億円

上半期は原油価格高騰に伴う給油数量の落ち込みが響き、逆に下半期はガソリン単価も下がり給油数量は回復傾向を示したものの、前年を上回ることにはできなかった。



# 平成20年度 ETC利用率

NEXCO

ETC利用率は、割引拡大の影響により着実に増加している。【H21.3:75.0% (対前年 + 5.8%)】

