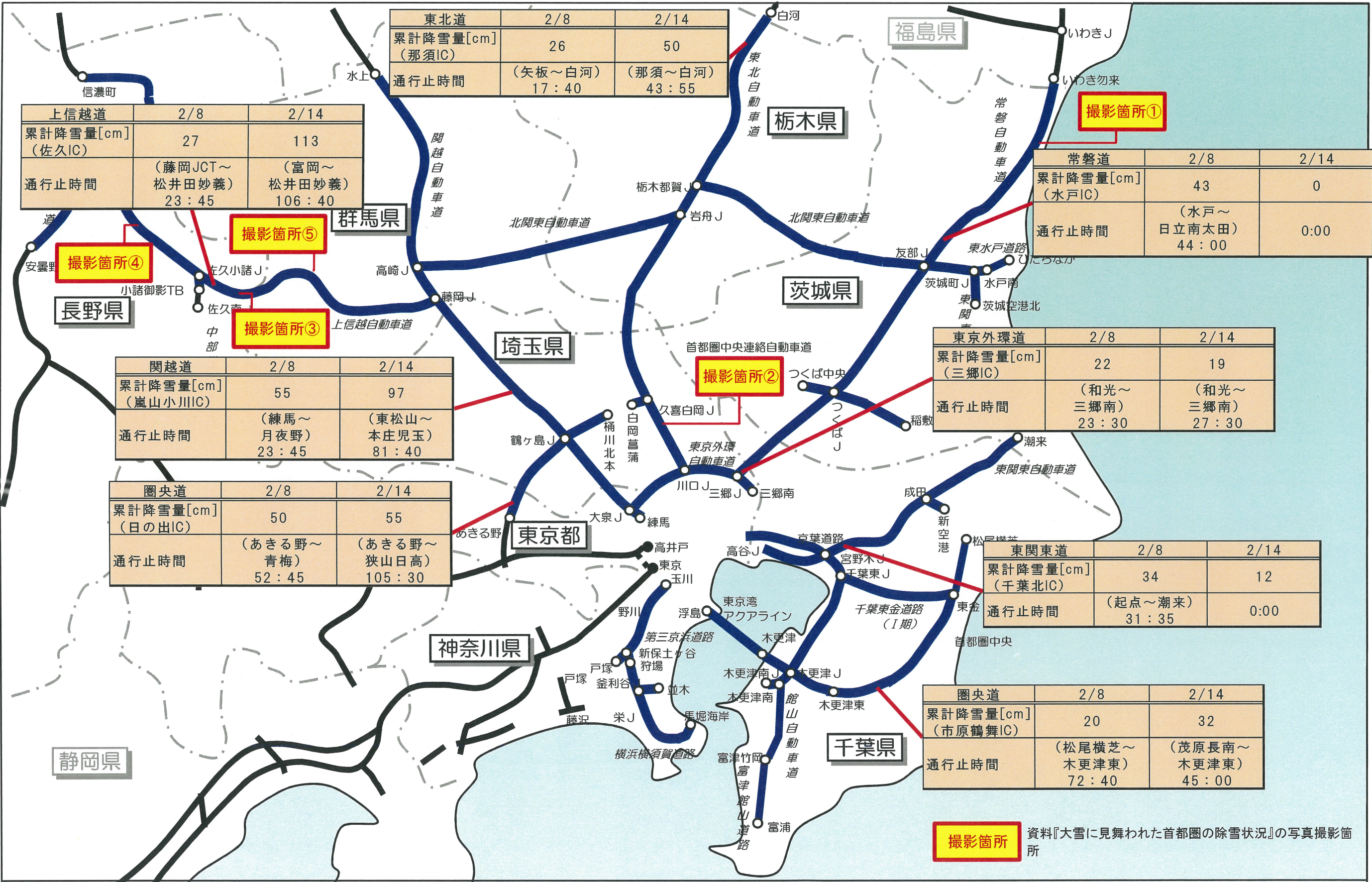


# 大雪に見舞われた首都圏の降雪量と通行止時間

定例記者会見  
平成26年2月26日





# 大雪に見舞われた首都圏の除雪状況

定例記者会見  
平成26年2月26日



本線の積雪状況（撮影箇所①：常磐道 日立中央IC～日立北IC）



除雪トラックによる本線除雪状況（撮影箇所②：東北道 岩槻IC～久喜白岡JCT）



除雪トラックによる除雪後も中央分離帯や路肩部に堆雪

除雪トラックによる本線除雪後の状況（撮影箇所②：東北道 岩槻IC～久喜白岡JCT）



路肩部に堆雪した雪は、ロータリー除雪車やトラクターショベルにより除雪

排雪・運搬作業はダンプトラックを確保して実施

ロータリー除雪車による除雪及びダンプトラックによる排雪・運搬状況  
（撮影箇所③：上信越道 佐久平PA～佐久IC）



トラクターショベルによる路肩部の除雪

トンネル内にまで入り込んだ積雪状況（撮影箇所④：上信越道 上田菅平IC～坂城IC 太郎山TN）



休憩施設における積雪状況（撮影箇所⑤：上信越道 横川SA下り線）



# ドラとら

ドライブトラフィック  
http://www.drivetrain.jp/

ドラとらサイトはこちらから

スマホ・携帯用  
QRコード



## 各コンテンツの紹介 (PC版)

### リアルタイム

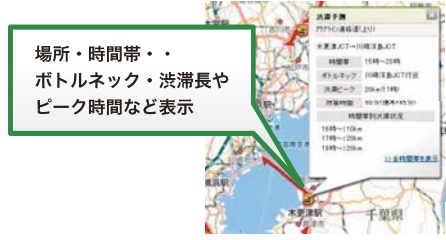
現在の交通情報を提供 (通行止め・渋滞・工事情報など)  
利用シーン: 出発直前や移動中の渋滞情報の把握



場所・時間帯・  
渋滞長さなど表示

### 渋滞予測

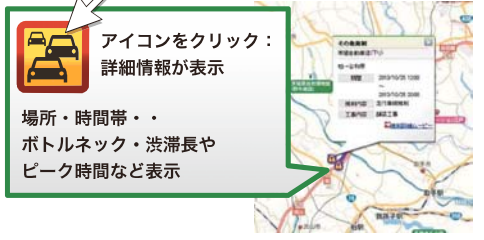
1時間毎、半年後までの渋滞予測情報を提供  
利用シーン: 出発前の渋滞情報の把握  
(旅行の計画など、前もって確認したい場合など)



場所・時間帯・  
ボトルネック・渋滞長さ  
ピーク時間など表示

### 工事規制予定

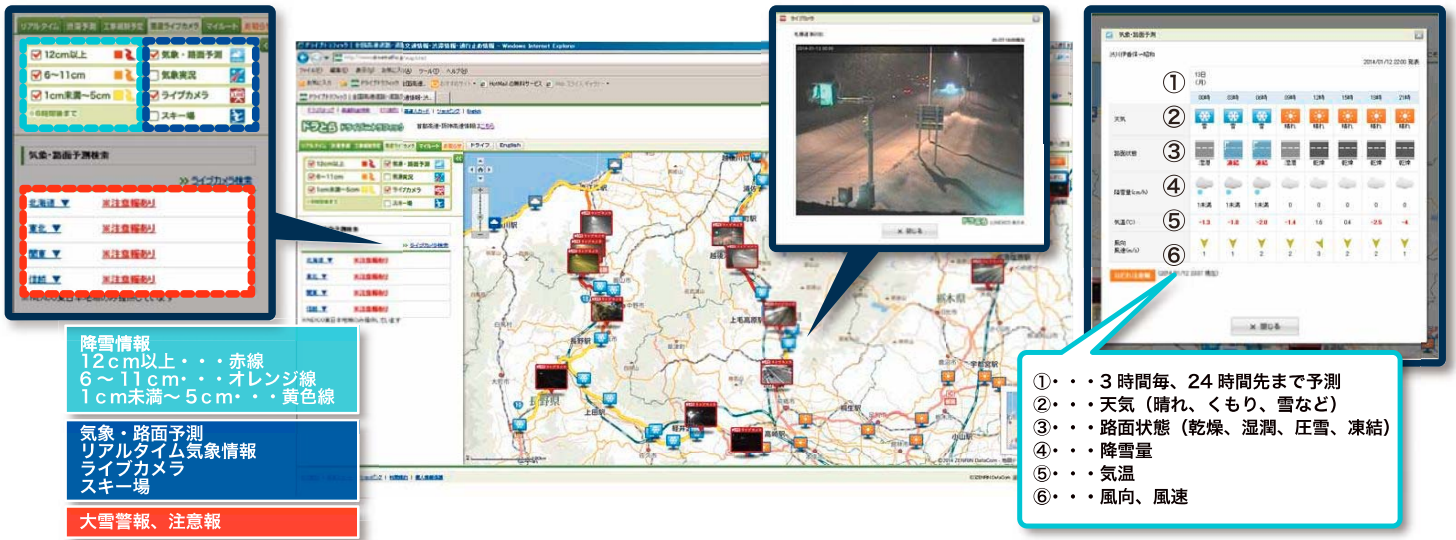
当社で実施する工事の予定情報を提供 (工事概要・規制時間・車線変更など) (工事規制による渋滞が発生する場合があるため提供) 利用シーン: 出発前の渋滞情報の把握



アイコンをクリック:  
詳細情報が表示  
場所・時間帯・  
ボトルネック・渋滞長さ  
ピーク時間など表示

## 雪道ライブカメラ

高速道路の天気や路面状態をカメラと詳細情報な気象情報で提供 (冬季限定サービス)



気象・路面予測

1. 3時間毎、24時間先まで予測
2. 天気 (晴れ、くもり、雪など)
3. 路面状態 (乾燥、湿潤、圧雪、凍結)
4. 降雪量
5. 気温
6. 風向、風速

## マイルート

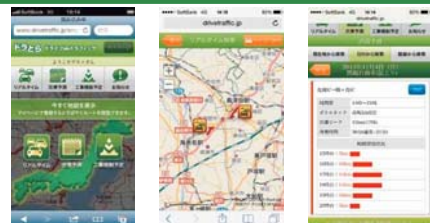
指定ルート区間の通行止め情報の開始・解除のメール配信サービス (ドラとらへアクセスすることなく交通情報の取得が可能)  
利用シーン: よく利用するルートの渋滞情報把握



## PC以外のサービス

### スマホ版

スマートフォンの普及に伴い、2011年にリリース開始。スマートフォン特有の大型モニターを活かし、PC並みの情報量が移動中でも取得可能。



### モバイル版

PC版とともに、2009年にリリース。日本国内ではモバイル版による交通情報を提供するWEBサイトが少ないため、モバイル版のユーザーにリリース当時から支持されて今日に至る。



## ■マイルートメールの受信設定

マイルートメールは次の4つの手順で受信設定を行います。

### <STEP1>マイページ仮登録

【手順①】  
トップ画面の「マイページ」をタップ。

【手順②】  
「マイページ」についてをタップ。

【手順③】  
「新規でマイページを登録する (無料)」をタップ。

【手順③】  
メールアドレスを入力し送信。入力されたメールアドレス宛にメールが送られます。

【手順④】  
届いたメールに記載されているURLにアクセスし、ユーザー情報を入力し、最後に「登録する」をタップ。

### <STEP3>マイルート登録 (メール受信のためのルート登録)

【手順⑤】  
「ドライブプラザ高速料金検索へ」をタップ (※)

【手順⑥】  
「出発IC」「到着IC」を入力し、「現在の時刻で検索」をタップ。  
※必要に応じて「経由地」を入力

【手順⑦】  
候補ルートの中から登録したいルートを選択し、タップ。

【手順⑧】  
ルートの詳細を確認し、正しければ「マイルートに登録」をタップ。

【手順⑨】  
登録完了メールから「このルートのメールを受け取る」をタップ。

### <STEP4>受信設定

【手順⑩】  
「定期メール」、「通行止め時の開始・解除メール」の受信設定を行い、最後に「設定する」をタップ。

- 定期メール  
・仕事や通勤などで頻繁に利用するルートの渋滞情報などが定期的に欲しい方  
・受信時間を3つまで選択可
- 通行止めお知らせメール  
・渋滞情報は不要だが、通行止め情報だけ欲しい方 (開始時、解除時を選択)  
・受信時間帯は2つまで選択可能
- 受信日設定  
・利用シーンに合わせて受信日を選択

## ■iphone向けスマートフォンアプリ「ドラぶらアプリ」のリリース

- ・「ドラとら」を含む、高速道路の料金・経路やサービスエリア等の情報など、従来の「ドラぶら」の機能をアプリ特有の「さくさく」とした操作性を持つ iphone向けスマートフォンアプリ「ドラぶらアプリ」 (無料) をリリース。
- ・Android版は、平成26年4月末 (GW前) に堂々リリース予定!



### ■今の季節に役立つドラぶらアプリの主な機能

- 画面左上のグローバルメニューから高速料金やルートなどカンタンに検索できる
- スライダーで渋滞の流れが見える
- 地図上から目的地ICやSA・PAを簡単確認
- 冬の高速の強い見方ライブカメラと路面予測

これからの季節、こんな時に便利!!

- 1 渋滞を避けたい方に!!  
「渋滞予測」と「マイルート」より出発前から出発後の渋滞情報をGET!
- 2 スキーに行きたいけど雪道が不安な方に!  
「雪道ライブカメラ」より、知りたい道路のカメラ画像や気象情報をGET