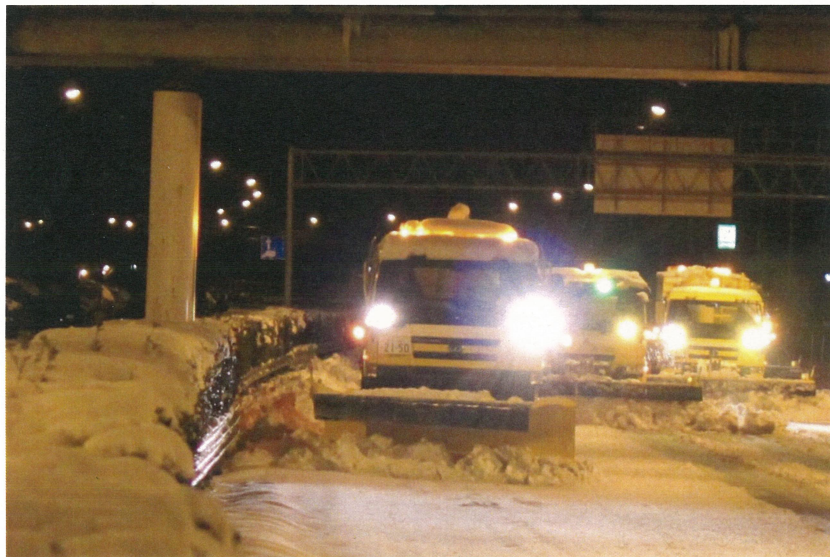


大雪に見舞われた首都圏の除雪状況

定例記者会見
平成26年2月26日



本線の積雪状況（撮影箇所①：常磐道 日立中央IC～日立北IC）



除雪トラックによる本線除雪状況（撮影箇所②：東北道 岩槻IC～久喜白岡JCT）



除雪トラックによる除雪後も中央分離帯や路肩部に堆雪

除雪トラックによる本線除雪後の状況（撮影箇所②：東北道 岩槻IC～久喜白岡JCT）



路肩部に堆雪した雪は、ロータリー除雪車やトラクターショベルにより除雪

排雪・運搬作業はダンプトラックを確保して実施

ロータリー除雪車による除雪及びダンプトラックによる排雪・運搬状況
（撮影箇所③：上信越道 佐久平PA～佐久IC）



トラクターショベルによる路肩部の除雪

トンネル内にまで入り込んだ積雪状況（撮影箇所④：上信越道 上田菅平IC～坂城IC 太郎山TN）



休憩施設における積雪状況（撮影箇所⑤：上信越道 横川ISA下り線）