

## 「花と緑のやすらぎ ハイウェイガーデン® プロジェクト」

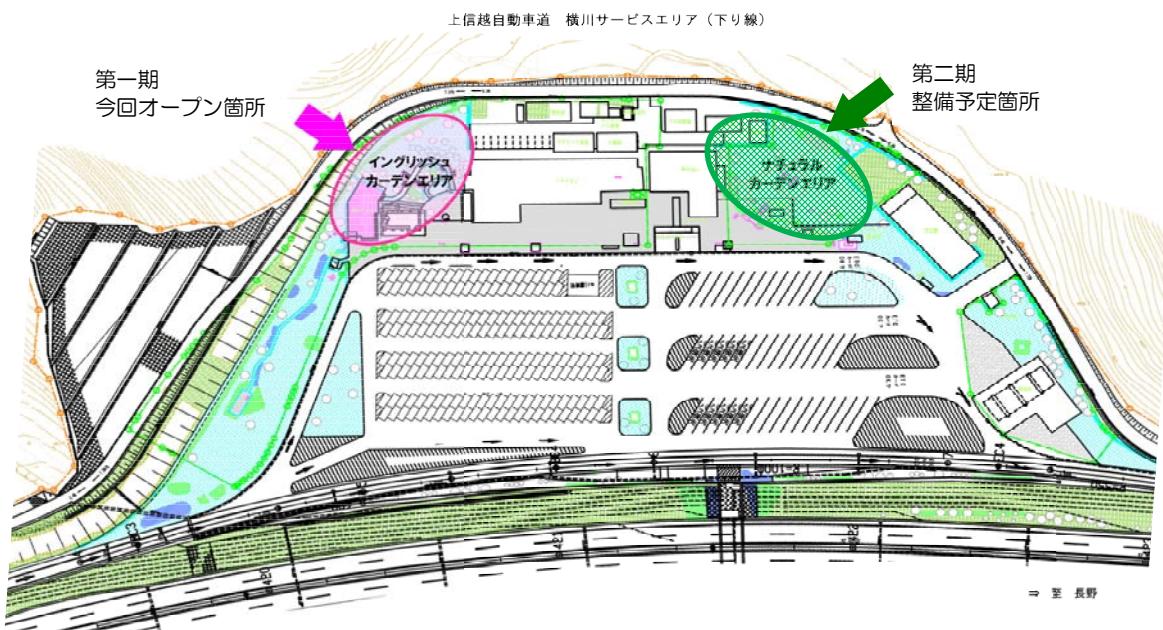
### ～上信越道 横川SA下り線 イングリッシュガーデンエリア オープン～

NEXCO 東日本では、お客さまにさらなるやすらぎと癒しの空間を提供するため、平成 27 年 1 月より、「花と緑のやすらぎ ハイウェイガーデン® プロジェクト」(略称:花プロ)に取り組んでいます。

上信越自動車道 横川サービスエリア(下り線)は、高原リゾートとして人気の高い軽井沢の手前に位置し、また信州方面への玄関口としても観光を目的とする多くのお客さまが立ち寄るエリアであることから、花プロのモデル事業として整備を進めています。

この度、モデル事業の第一期としてイングリッシュガーデンエリアが平成29年7月23日(日)オープンします。当日は、オープニングイベント(別添記者発表資料を参照)を開催し、地域との連携を図る“YOKOKAWA ハイウェイガーデン®”の情報発信を始めます。

コンセプト：軽井沢・信州へのプロローグ(旧三笠ホテルをイメージした洋風建築と洋風庭園)



YOKOKAWA ハイウェイガーデン® イングリッシュガーデンエリア イメージ図



“花と緑のやすらぎ ハイウェイガーデン® プロジェクト”(花プロ)とは・・・

休憩施設園地等を利用しやすく心地よい空間へと転換を図るとともに、地域らしさの創出と地域との連携を目指した「ハイウェイガーデン®」を整備し、お客さまにやすらぎと癒しの空間を提供するために推進しているプロジェクトです。

## ○イングリッシュガーデン整備概要

横川サービスエリア(下り線)は、開通当初(平成5年3月)コニファーガーデンとして整備され、多くのお客さまにご利用親しまれてきましたが、新たなコンセプトである「**軽井沢・信州のプロローグ**」に相応しいイングリッシュガーデンエリアへと園地を再整備しています。

イングリッシュガーデンエリアの奥には、軽井沢を象徴する木のひとつで開通当初に植えたカラマツを残し軽井沢・信州に近づいていることを感じられるシンボルツリーとしています。園地にはシラカバやアオハダの他ヤマボウシといった高原、山地に出現する樹木を主体に、冷涼な気候に適した樹木と宿根草を配植しており、春から秋まで花を觀賞することができます。

エントランス部分には、サマースノーやバレリーナなどのつる性のバラやクレマチスを絡ませたパーゴラを配置しており、バラの花や香りを楽しめる園路も設けております。

### ◇植付け予定の樹木及び宿根草

主 な 樹 種	シラカバ、アオハダ、ヤマボウシ
主な宿根草	サマースノー、バレリーナ、クレマチス、アスチルベ、カシワバアジサイ、宿根サルビア、シュウメイギク、ラベンダー、アルケミラモリス

## ○信州の四季折々の魅力を発信

「花と緑のやすらぎ ハイウェイガーデン® プロジェクト」の基本方針である「地域らしさの創出と地域との連携」を図るため、「軽井沢グリーン&ガーデン倶楽部」を軽井沢町内有名ガーデンの皆様と立ち上げ、相互アドバイザリーや共同イベント、プロモーション等を行い、軽井沢・信州の魅力を発信します。

## ○オープニングイベントの開催概要

フラワーアクティビストとして活躍し、ボランティア活動にも尽力されている志穂美悦子氏のプロデュースのもと、オープニングイベント用の区画に、サービスエリア近隣の小学生30名並びに事前申し込みをされたお客様15名、軽井沢グリーン&ガーデン倶楽部の会員の皆様とともに、草花植え付けやハンキングバスケットの製作を行い、最終的にイングリッシュガーデンエリアを完成させます。

なお、イベント当日は参加者の皆様と志穂美悦子氏も一緒に作業を行います。

開催日時及び場所は下表のとおり

開催日時	平成29年7月23日(日) 13時から14時50分まで ※一般オープン は 15 時からとなります
開催場所	上信越自動車道 横川サービスエリア(下り線) イングリッシュガーデンエリア内

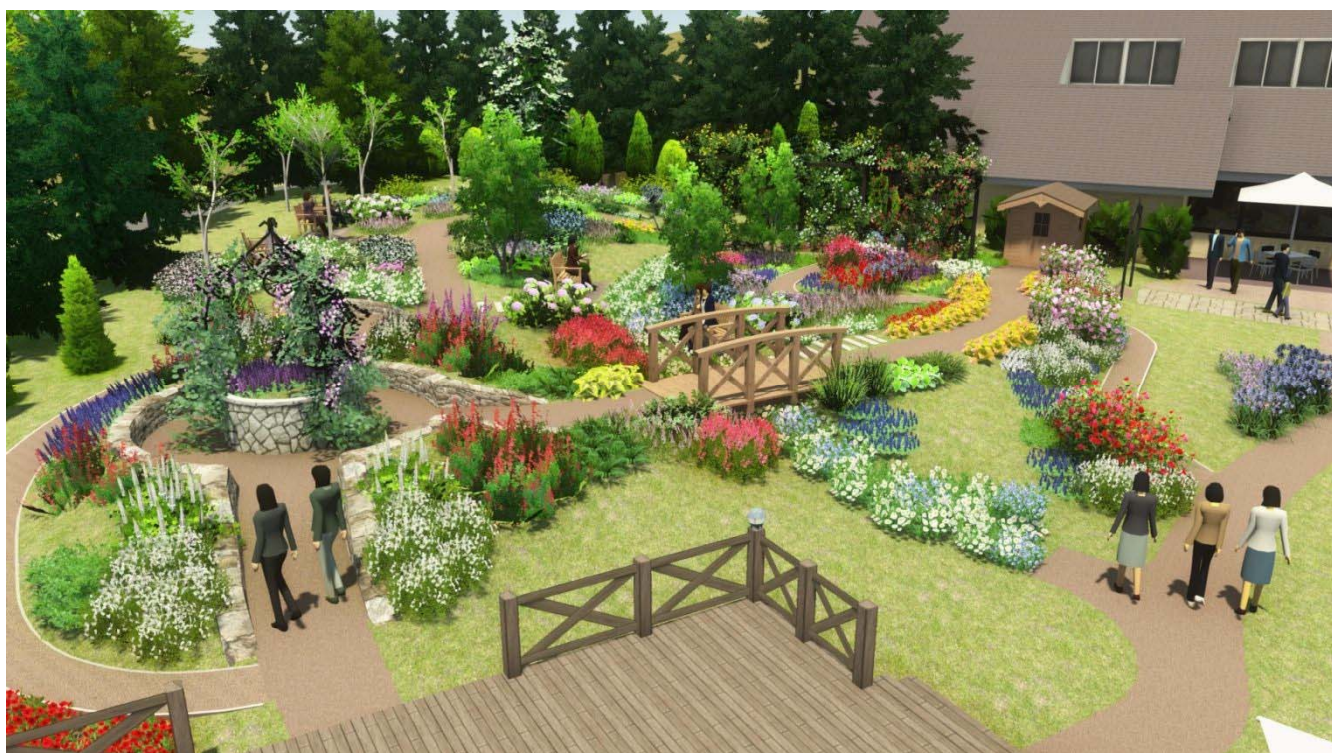


## YOKOKAWA ハイウェイガーデン®

○イングリッシュガーデンエリアのイメージ(全体俯瞰)



○イングリッシュガーデンエリアのイメージ(ウッドデッキ側より俯瞰)





## ○ハイウェイガーデン® の基本コンセプト

### ハイウェイガーデン® の基本コンセプト

地域の特色ある  
樹木・草花を使う



周辺の良好な  
眺望や観光地の  
イメージを活かす



こだわりの  
ハイウェイガーデン®  
・4つのストーリー  
・休憩施設のリニューアル  
に合わせて園地を計画  
・地元のアドバイザー

自治体や  
地域の学校、  
ガーデンなどの  
地域連携



お客さまが  
やすらぎ、リラックス  
する空間の提供

## ○整備状況写真



道央道 岩見沢SA(上り線)





東北道 津軽SA(下り線)



北陸道 米山SA(上り線)

### 【軽井沢グリーン&ガーデン倶楽部】

○横川SAのガーデン整備のテーマは、“軽井沢・信州へのプロローグ”であり、軽井沢や信州方面へのフロントエリアとして、立ち寄ったお客様にガーデンを通じて、さらなるやすらぎと癒しの空間を提供するというコンセプトと、軽井沢のガーデンのコンセプトに通じるものであったことから、軽井沢町内にある3つの有名ガーデンとの連携を図り、相互アドバイザーや共同イベント、プロモーションなどを行うことで、本ガーデン及び地域のさらなる成長に繋げるべく、平成29年4月に設立いたしました。

理念・目的	自然を愛で(軽井沢の美しい風景・景観)、自然と遊び(心の安らぎ空間)、自然を学ぶ(植生を知る、生活スタイルへの関わり方)をコンセプトに、ガーデンや花をキーワードとして、新たな滞在スタイルの提案を目指した様々な取り組みを行い、会員相互の共存共栄を図りながら、地域社会の更なる発展に貢献すること
本会員	軽井沢レイクガーデン イングリッシュローズ・ガーデン(軽井沢タリアセン:事務局) ピクチャレスク・ガーデン(ムーゼの森) YOKOKAWA ハイウェイガーデン®(NEXCO東日本)
後援団体等	軽井沢町観光経済課 軽井沢観光協会 軽井沢町植物園 軽井沢サクラソウ会議

### 今年度の主な活動予定

1. YOKOKAWA ハイウェイガーデン® のオープニングイベント
2. 軽井沢グリーン&ガーデン倶楽部専用のインスタグラムの開設
3. YOKOKAWA ハイウェイガーデン内情報発進ブースの開設