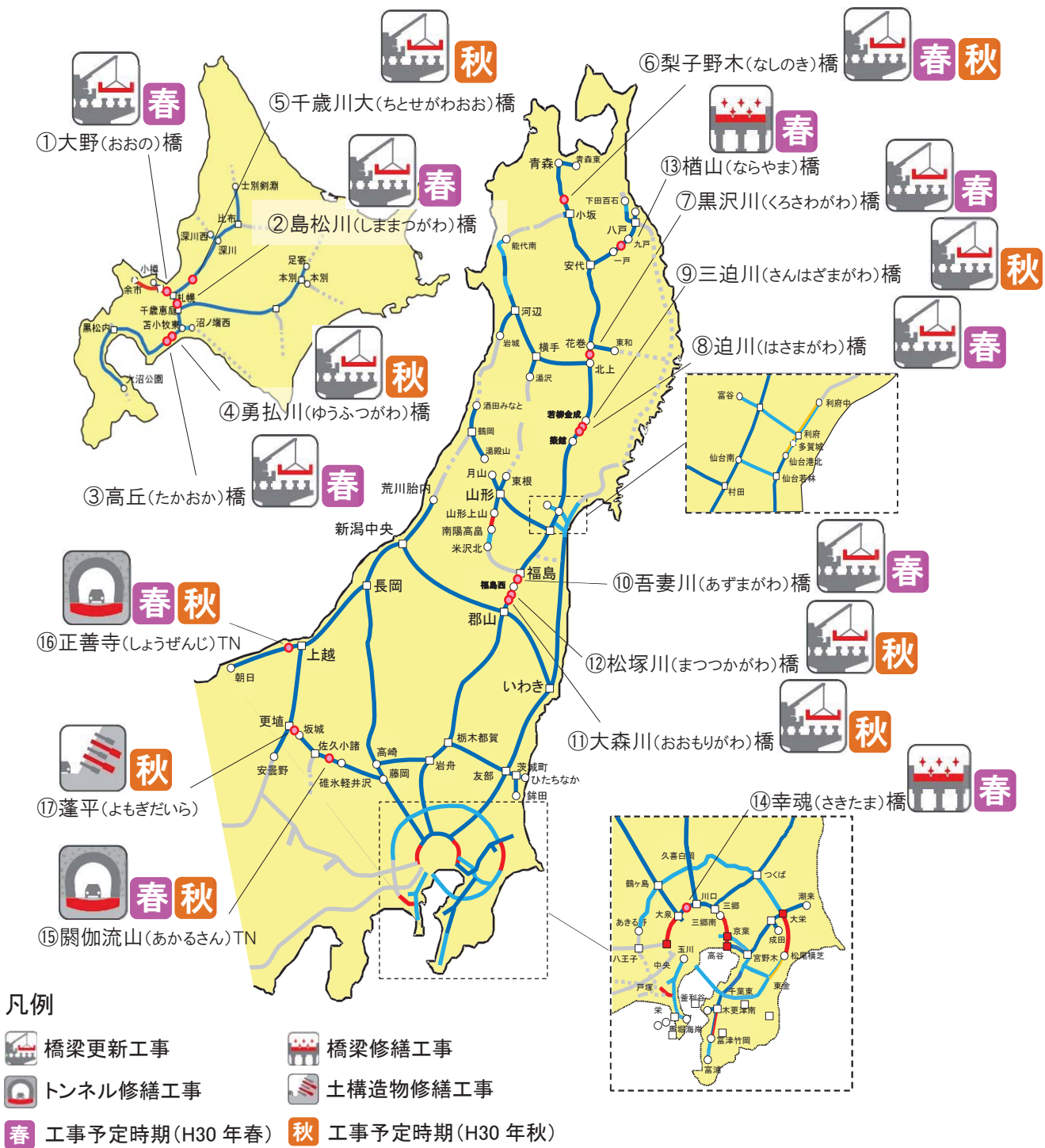


(H30 年度の主な工事箇所と工事予定時期)



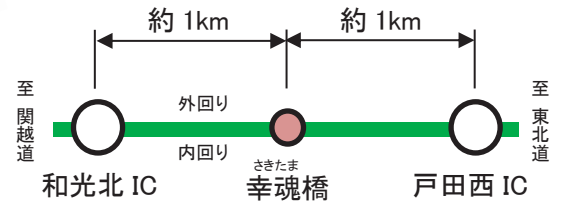
3 平成30年度からの新たな事業実施

平成30年度は、更に調査・設計の進捗を図るとともに、新たに橋梁の床版取替工事を約20橋及び高機能床版防水工事を約40橋、そのほか、土構造物工事などについて契約手続きに入る予定です。これにより、平成30年度末までに高速道路リニューアル工事全体の約1割に着手できる運びとなりました。

【参考】東京外環道 SFRC工事概要

番号	工事名	トンネル・橋名等	位置(IC間)	交通規制	工事予定時期
⑭	東京外環道 三郷(管)管内舗装補修工事	幸魂橋	和光北 IC～戸田西 IC	昼夜連続車線規制	H30年4月(内回り)

<位置図>

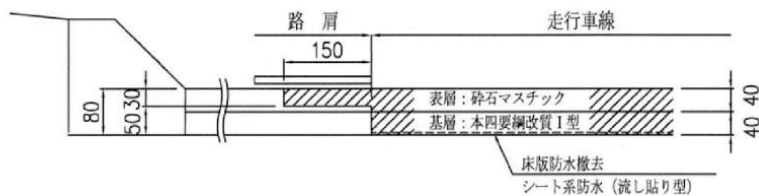


<対策概要>

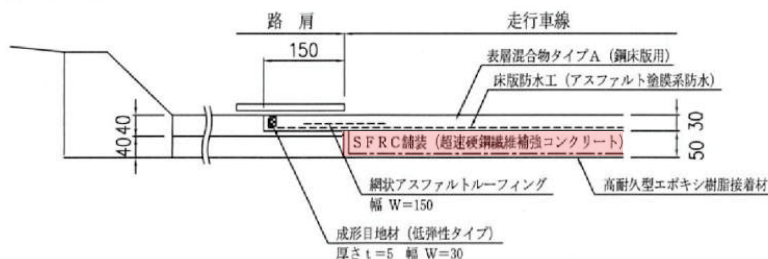
- 東京外環道（大泉 JCT～三郷 JCT 間）平成 6 年開通後、約 20 年が経過し、重交通によるくり返し荷重の影響で鋼床版の損傷が発生
- 鋼床版の疲労き裂補修を行った後、SFRC（鋼繊維補強コンクリート）による舗装工事にて橋梁の耐久性の向上を図る工事
- 対象橋 幸魂橋 全長 1,298m、H24 年度より工事を計画的に実施し、平成 30 年度は約 700m 実施（予定）

<舗装工事の概要>

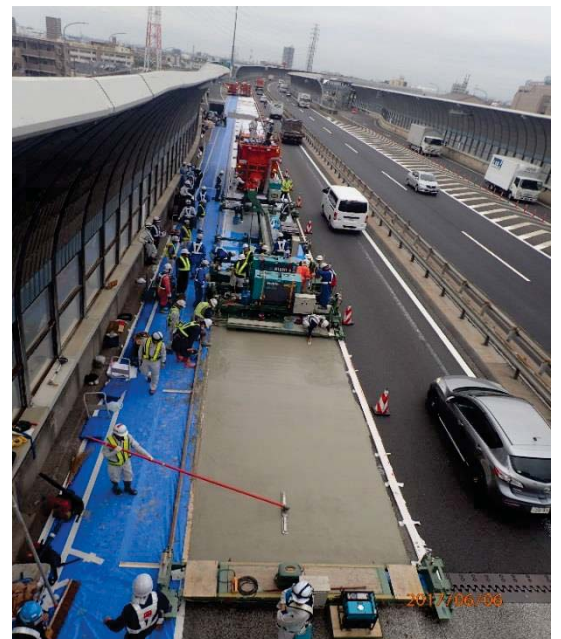
<現況>



<補修後>



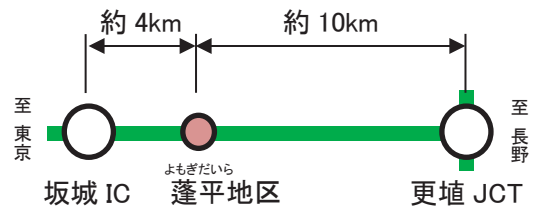
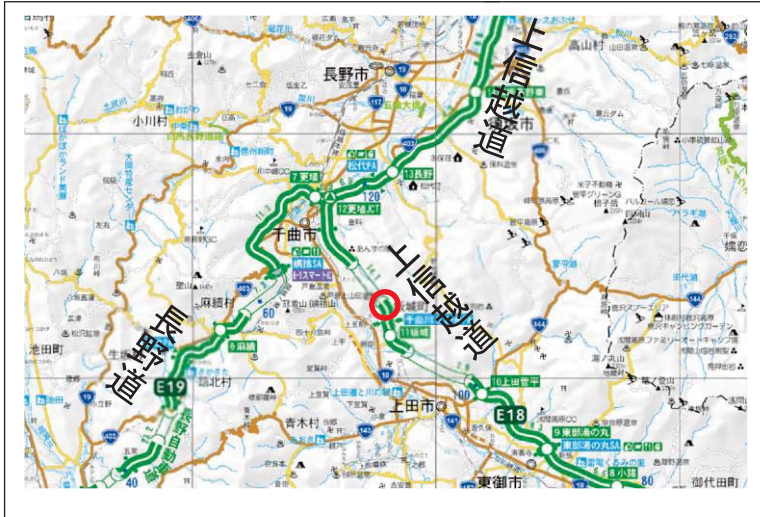
<工事実施状況【外回り】(H29.6)>



【参考】上信越自動車道 ^{よもぎだいら} 蓬平 工事概要

番号	工事名	トンネル・橋名等	位置(IC間)	交通規制	工事予定時期
⑪	上信越自動車道 蓬平工事	—	坂城 IC～更埴 JCT	夜間通行止	H30年 秋(上下線)

<位置図>



<対策概要>

- 上信越自動車道 坂城 IC～更埴 JCT 間は平成 8 年の開通後、のり面変状が発生し、これまで集水井・のり枠・グラウンドアンカー等による対策工を実施
- 長期的な のり面安定のため、切土のり面（延長約 400m）をカルバートボックス構造に変更する工事
- 平成 30 年度は、秋に夜間通行止を実施し、切土部に架る跨道橋の撤去を実施。その前後の期間についても、車線規制により工事を実施
- 工事期間：平成 30 年夏～平成 34 年夏頃（予定）

<着手前（現況写真）>



<完成後（完成イメージ図）>

