

台風19号に伴うNEXCO東日本の対応について

1. 台風による被害の早期復旧と交通確保

①通行止めの状況

- ・ 上信越道の碓氷軽井沢ICで連続降雨量550mm（過去最大級）、東京湾アクアラインで最大平均風速35m/s（台風15号と同等）を記録した台風19号の接近（上陸）により、関東・東北・新潟地域で最大28路線、約2,200km（過去最大級の延長）で通行止めを実施。

【詳細は、別紙①（P8～9）を参照。】

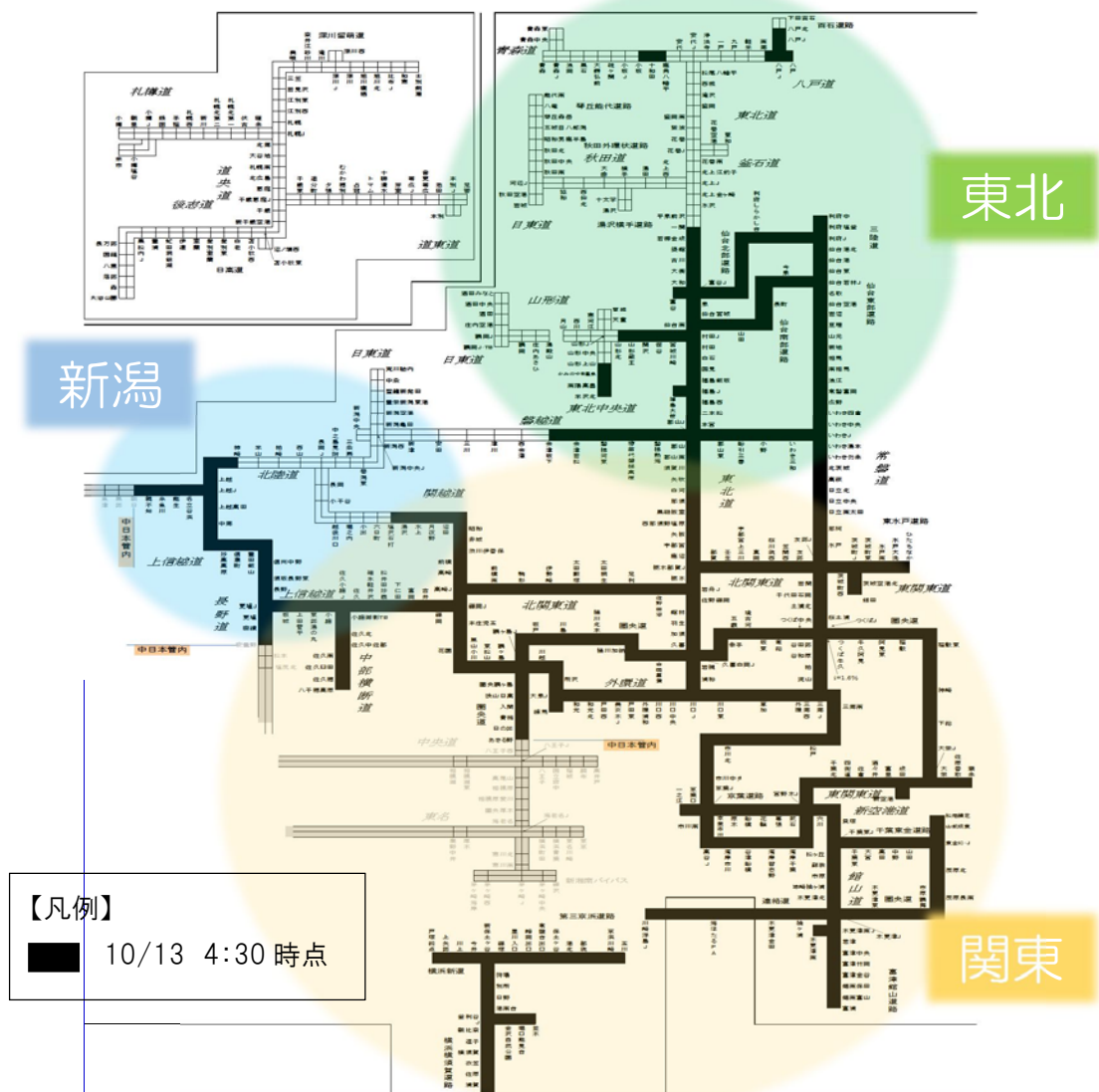


図1 台風19号に伴う高速道路の通行止め区間（NEXCO東日本管理区間のみ）

②通行止め予告と解除見込みのお知らせ

(1) 台風接近 3 日前～

注意喚起を実施。

(2) 台風接近 前日～

東京湾アクアラインやその他の関東全域が通行止めになる可能性が高いことを 11 日 10 時に発表。

通行止め実施時は、被災状況や通行止め区間の解除見込みについて、13 日 13 時 30 分から適宜お知らせ（5 回）。

他の区間についても、通行止めの可能性が高まった時点で通行止め開始見込みを発表。

表 1 台風 15 号接近時の主な通行止め推移

日 時	通行止め延長	概 況
10月9日 12時00分	-	注意喚起広報
10月11日 10時00分	-	通行止めの可能性が高い区間広報（以降、適宜情報更新（17回））
10月12日 8時30分	17km	【関東】上信越道で大雨により通行止め
10月12日 12時00分	70km	【関東】東京湾アクアラインで強風及び高潮対策のため事前通行止め
10月12日 16時00分	1,360km	【関東】全域で強風及び大雨に備え事前通行止め
10月12日 20時00分	2,034km	【東北】東北道・常磐道などで強風及び大雨に備えた事前通行止め
10月12日 23時00分	2,205km	【新潟】北陸道などで大雨に備えた事前通行止め
10月13日 4時30分	2,237km	※ 通行止め延長最大時
10月13日 6時00分	-	被災状況広報
10月13日 6時00分	2,048km	【関東】東関東道・東京湾アクアラインなどで解除 【新潟】北陸道などで解除
10月13日 10時00分	1,089km	【関東】常磐道・関越道・東北道などで解除
10月13日 13時30分	-	通行止め解除見込み広報（以降、適宜実施（5回））
10月13日 15時00分	291km	【東北】常磐道・東北道・磐越道などで解除
10月13日 19時40分	34km	※ 上信越道(松井田妙義～佐久)を除き、解除
10月23日 6時00分	0km	※ 台風 19 号に係る通行止めは全て解除 (上信越道(碓井軽井沢～佐久)は対面通行規制実施中)

③高速道路の被災状況

・暴風により、倒木や枝葉の散乱が広範囲で発生。関東・東北地域においては、約50ヵ所ののり面崩落、盛土の変状、路面冠水が発生。また、河川氾濫に伴い、一部のインターチェンジが浸水。



① 枝葉散乱の状況
(E51 東関東 湾岸習志野 IC～湾岸千葉 IC)



② 倒木の状況
(E51 東関東 成田 IC～大栄 IC)



③ アクセス道路冠水の状況
(E4 東北道 岩槻 IC)



④ のり面崩落の状況
(E18 上信越道 佐久 IC～小諸 IC)



⑤ のり面崩落の状況
(E4 東北道 須賀川 IC～郡山南 IC)



⑥ のり面崩落の状況
(E6 常磐道 常磐富岡 IC～浪江 IC)



⑦ 浸水の状況
(E18 上信越道 小布施 SIC)
※千曲川の氾濫などにより浸水



⑧ 浸水の状況
(E6 常磐道 水戸北 SIC)
※那珂川の氾濫などにより浸水



写真1 台風19号による被災状況

④早期通行止め解除に向けた対応

- ・倒木や枝葉散乱が被害の主体であった関東南部では、都心から成田国際空港へのアクセスルートである東関東道の通行止めを早期に解除（13日6時）。
- ・関東北部、長野、東北南部など、大雨の被害が多く発生した路線についても、台風通過中の深夜から復旧作業を行い、13日19時40分に東北道（白石IC～仙台南IC）の通行止めを解除し、緊急対策工事が必要な上信越道の一部などを除き、交通を確保。

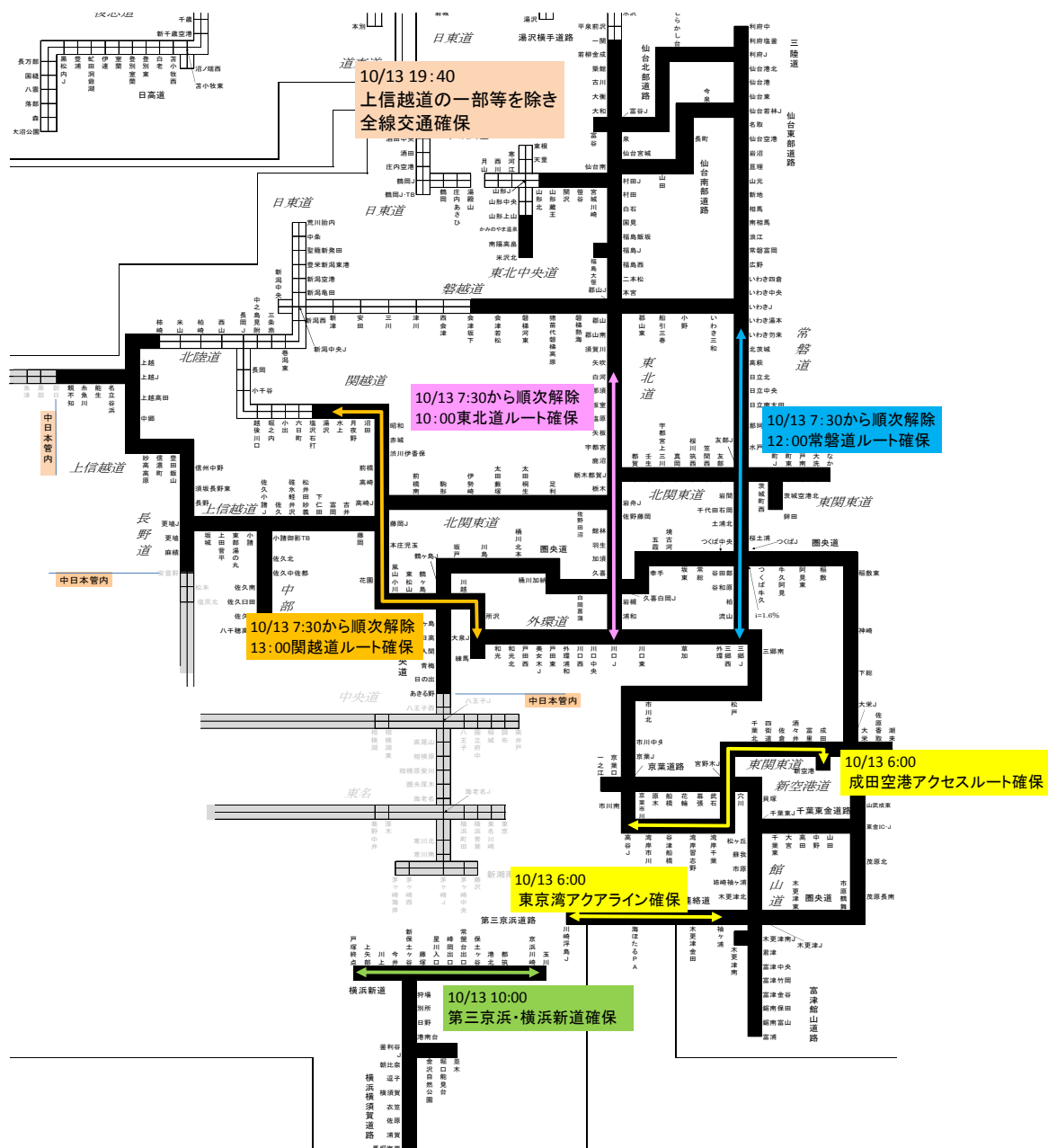


図2 高速道路の通行止め解除状況（NEXCO東日本管理区間のみ）

2. 被災地の復旧支援

①緊急車両などの交通確保

- ・自衛隊、消防庁、自治体、災害派遣医療チーム（DMAT）や電力会社の要請に応じ、復旧作業のため通行止めとなっていた上信越道などにおいて、速やかに一車線の通行路を確保。各機関が通行止め中の高速道路を利用し、医療活動や復旧作業を支援。

（10月13日、千曲川の氾濫による国道18号などの浸水時には、上信越道 更埴IC～信濃町ICを緊急車両用の代替路として運用）

②災害ボランティア活動の支援

- ・1都11県での災害復旧などに対する災害ボランティアの活動を支援するため、10月15日から災害ボランティア車両などに対し、高速道路の無料措置を実施中。

（対象となる被災地：岩手県、宮城県、福島県、茨城県、栃木県、群馬県、埼玉県、東京都、千葉県、神奈川県、長野県、静岡県）

③国道の通行止めに伴う代替路（無料）措置

- ・台風19号による橋梁沈下や土砂崩れにより通行止めとなった国道49号と並行する磐越道（小野IC～郡山東IC）において「代替路（無料）措置」を実施中。

〔	10月14日20時～15日20時	いわき三和IC～郡山東IC	〕
	10月15日20時～31日（予定）	小野IC～郡山東IC	

④被災地の復旧支援

- ・水戸市内をはじめ、台風19号により浸水し土砂が堆積した国道の清掃を行うなど、被災地の復旧を支援。



河川決壊箇所の応急復旧支援（壬生町内）



道路清掃支援（水戸市内）

写真2 復旧支援作業状況

3. 被災箇所の復旧見通し

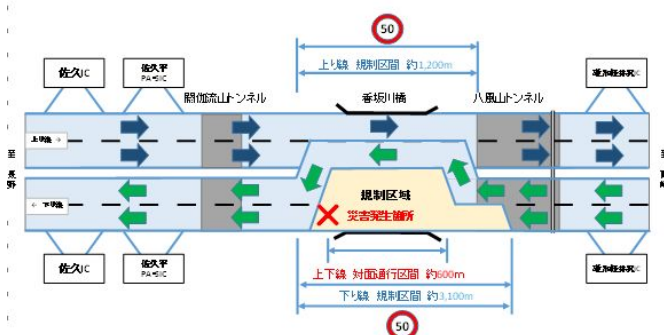
①上信越道の盛土変状の復旧見通し【詳細は別紙②（P 10）を参照】

- ・台風19号に伴う大雨の影響により、上信越道（碓氷軽井沢IC～佐久IC）において、盛土の変状を確認。地下水位が上昇し変状が進行していたことから、通行止めを継続し、緊急対策工事を行い10月23日6時に通行止めを解除。
- ・通行止め解除後は、引き続き本復旧工事を行う必要があるため、変状の発生していない上り線側を活用し、対面通行（上下各1車線）を実施。
- ・4車線での通行再開には相当の時間を要する見込みであり、今後の早期通行再開に向け、「上信越自動車道・長野自動車道 のり面对策技術検討会」において、本復旧に関する検討を行う。



写真3 緊急対策工事の状況【E18 上信越道(碓氷軽井沢IC～佐久IC)】

規制状況(模式図)



【対面通行】(上下各1車線)

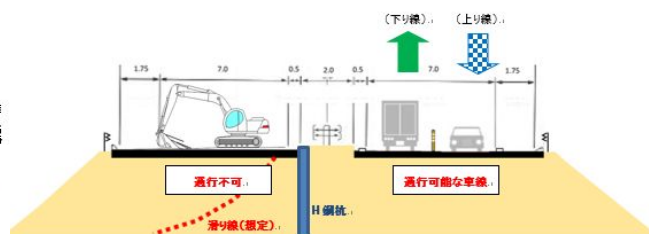
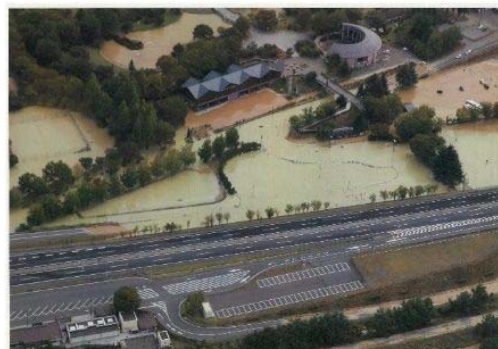


図3 通行止め解除後の交通運用【E18 上信越道(碓氷軽井沢IC～佐久IC)】

②水戸北スマート I Cなどの浸水被害からの復旧見通し

- ・台風19号の大雨による河川の氾濫などにより、常磐道 水戸北スマート I C、上信越道 小布施スマート I Cが浸水し、I Cの運用に必要な受配電設備など、施設設備のすべてが損傷。
- ・現在、堆積した土砂などの撤去・清掃を行いながら、代替となる施設設備（仮設受配電設備、仮設機器）の調達を開始しています。施設設備の調達などには相当の時間を要するが、年内に運用再開（仮運用）を行うことを目標に復旧活動を実施。



E6 常磐道 水戸北スマート IC

E18 上信越道 小布施スマート IC

写真4 浸水したスマート IC の状況

令和元年10月12日～ 台風19号に伴う通行止め

■規制状況(通行止め)

道路名	通行止め区間		上下	開始時間		解除時間
E18 上信越道	富岡IC	～ 松井田妙義IC	上下	10/12 8:30	10/13 15:00	
E18 上信越道	松井田妙義IC	～ 碓氷軽井沢IC	上下	10/12 8:53	10/16 13:00	
E18 上信越道	碓氷軽井沢IC	～ 佐久IC	上下	10/12 8:53	10/23 6:00	
CA 東京湾アクアライン	川崎浮島JCT	～ 木更津金田IC	上下	10/12 12:00	10/13 6:00	
CA 東京湾アクアライン連絡道	木更津金田IC	～ 袖ヶ浦IC	上	10/12 12:00	10/13 6:00	
E18 上信越道	藤岡IC	～ 富岡IC	上下	10/12 12:11	10/13 10:00	
E18 上信越道	佐久IC	～ 小諸IC	上下	10/12 13:15	10/13 17:00	
E52 中部横断道	小諸JCT	～ 小諸御影TB	上下	10/12 13:15	10/13 17:00	
C4 圏央道	圏央鶴ヶ島IC	～ あきる野IC	上下	10/12 14:40	10/13 18:00	
E18 上信越道	小諸IC	～ 坂城IC	上下	10/12 15:00	10/13 17:00	
E18 上信越道	坂城	～ 更埴JCT	上下	10/12 15:00	10/13 13:30	
E18 上信越道	更埴JCT	～ 須坂長野東IC	上下	10/12 15:00	10/13 16:00	
E19 長野道	安曇野IC	～ 更埴JCT	上下	10/12 15:00	10/13 13:30	
E4 東北自動車道	川口JCT	～ 浦和IC	上	10/12 16:00	10/13 10:00	
E4 東北自動車道	川口JCT	～ 浦和IC	下	10/12 16:00	10/13 7:30	
E4 東北自動車道	浦和IC	～ 白河IC	上下	10/12 16:00	10/13 10:00	
E17 関越自動車道	練馬IC	～ 所沢IC	上	10/12 16:00	10/13 8:30	
E17 関越自動車道	練馬IC	～ 所沢IC	下	10/12 16:00	10/13 7:30	
E17 関越自動車道	所沢IC	～ 本庄児玉IC	上下	10/12 16:00	10/13 13:00	
E17 関越自動車道	本庄児玉IC	～ 水上IC	上下	10/12 16:00	10/13 10:00	
E6 常磐自動車道	三郷IC	～ 谷和原IC	上下	10/12 16:00	10/13 7:30	
E6 常磐自動車道	谷和原IC	～ 桜土浦IC	上下	10/12 16:00	10/13 10:00	
E6 常磐自動車道	桜土浦IC	～ 岩間IC	上下	10/12 16:00	10/13 12:00	
E6 常磐自動車道	岩間IC	～ いわき勿来IC	上下	10/12 16:00	10/13 9:00	
E18 上信越道	藤岡JCT	～ 藤岡IC	上下	10/12 16:00	10/13 10:00	
CA 東京湾アクアライン連絡道	木更津金田IC	～ 袖ヶ浦IC	下	10/12 16:00	10/13 6:00	
E51 東関東自動車道	高谷JCT	～ 成田IC	上下	10/12 16:00	10/13 6:00	
E51 東関東自動車道	成田IC	～ 潮来IC	上下	10/12 16:00	10/13 9:00	
E51 東関東自動車道	銚田IC	～ 茨城町JCT	上下	10/12 16:00	10/13 9:00	
E65 新空港自動車道	成田IC	～ 新空港IC	上下	10/12 16:00	10/13 6:00	
E14 館山自動車道	木更津南JCT	～ 木更津南C	上下	10/12 16:00	10/13 11:00	
E14 館山自動車道	千葉南JCT	～ 市原IC	上下	10/12 16:00	10/13 6:00	
E14 館山自動車道	市原IC	～ 木更津北IC	上下	10/12 16:00	10/13 6:20	
E14 館山自動車道	木更津北IC	～ 富津竹岡IC	上下	10/12 16:00	10/13 11:00	
C3 東京外環道	大泉IC	～ 三郷中央IC	上下	10/12 16:00	10/13 7:30	
C3 東京外環道	三郷中央IC	～ 高谷JCT	上下	10/12 16:00	10/13 6:00	
E50 北関東自動車道	高崎JCT	～ 桜川筑西IC	上下	10/12 16:00	10/13 10:00	
E50 北関東自動車道	桜川筑西IC	～ 水戸南IC	上下	10/12 16:00	10/13 9:00	
E83 第三京浜道路	玉川IC	～ 保土ヶ谷IC	上下	10/12 16:00	10/13 10:00	
E83E16 横浜新道	保土ヶ谷IC	～ 終点	上下	10/12 16:00	10/13 10:00	
E16 横浜新道	新保土ヶ谷IC	～ 狩場IC	上下	10/12 16:00	10/13 6:00	
E16 横浜横須賀道	狩場IC	～ 馬堀海岸IC	上下	10/12 16:00	10/13 19:30	
E16 横浜横須賀道	釜利谷JCT	～ 並木IC	上下	10/12 16:00	10/13 19:30	
C4 圏央道	圏央鶴ヶ島IC	～ 川島IC	上下	10/12 16:00	10/13 13:00	
C4 圏央道	川島IC	～ 久喜白岡JCT	上	10/12 16:00	10/13 10:00	
C5 圏央道	川島IC	～ 久喜白岡JCT	下	10/12 16:00	10/13 12:15	
C6 圏央道	久喜白岡JCT	～ 神崎IC	上下	10/12 16:00	10/13 10:00	
C4 圏央道	神崎IC	～ 大栄JCT	上下	10/12 16:00	10/13 9:00	
C4 圏央道	松尾横芝IC	～ 茂原長南IC	上下	10/12 16:00	10/13 10:00	
C4 圏央道	茂原長南IC	～ 木更津JCT	上下	10/12 16:00	10/13 11:00	
E82 千葉東金道路	千葉東JCT	～ 東金ICJCT	上下	10/12 16:00	10/13 10:00	
E50 東水戸道路	水戸南IC	～ ひたちなかIC	上下	10/12 16:00	10/13 9:00	
E14 京葉道路	一之江起点	～ 終点	上下	10/12 16:00	10/13 6:00	

令和元年10月12日～ 台風19号に伴う通行止め

■規制状況(通行止め)

道路名	通行止め区間	上下	開始時間	解除時間
E14 富津館山道路	富津竹岡IC ～ 富浦IC	上下	10/12 16:00	10/13 11:00
CA 東京湾アクアライン連絡道	袖ヶ浦IC ～ 木更津JCT	上下	10/12 16:00	10/13 11:00
E6 常磐自動車道	いわき勿来IC ～ 南相馬IC	上下	10/12 17:00	10/13 12:00
E6 常磐自動車道	南相馬IC ～ 亶理IC	上下	10/12 17:00	10/13 15:00
E6 仙台東部道路	仙台空港IC ～ 仙台東IC	上下	10/12 17:00	10/13 16:00
E6 仙台東部道路	亶理IC ～ 仙台空港IC	上下	10/12 17:00	10/13 15:00
E6 仙台東部道路	仙台東IC ～ 仙台港北IC	上下	10/12 17:00	10/13 13:20
E6 三陸自動車道	仙台港北IC ～ 利府中IC	上下	10/12 17:00	10/13 13:20
E49磐越自動車道	いわきJCT ～ いわき三和IC	上下	10/12 17:00	10/13 12:00
E48仙台南部道路	仙台若林JCT ～ 山田IC	上下	10/12 17:00	10/13 16:00
E48仙台南部道路	山田IC ～ 仙台南IC	上	10/12 17:00	10/13 18:05
E48仙台南部道路	山田IC ～ 仙台南IC	下	10/12 17:00	10/13 19:40
E6仙台北部道路	利府JCT ～ 利府しらかし台IC	上下	10/12 17:00	10/13 13:20
E6仙台北部道路	利府しらかし台IC ～ 富谷IC	上下	10/12 17:00	10/13 15:00
E18 上信越道	須坂長野東IC ～ 信濃町IC	上下	10/12 18:00	10/13 16:00
E18上信越道	信濃町IC ～ 中郷IC	上下	10/12 18:00	10/13 9:30
E4東北自動車道	福島飯坂IC ～ 白石IC	上下	10/12 18:30	10/13 12:00
E49磐越自動車道	いわき三和IC ～ 小野IC	上下	10/12 18:50	10/13 12:00
E4東北自動車道	須賀川IC ～ 郡山南IC	上下	10/12 19:35	10/13 14:00
E4東北自動車道	白河IC ～ 矢吹IC	上下	10/12 19:42	10/13 14:00
E4東北自動車道	矢吹IC ～ 須賀川IC	上下	10/12 20:00	10/13 14:00
E4東北自動車道	郡山南IC ～ 郡山IC	上下	10/12 20:00	10/13 14:00
E4東北自動車道	郡山IC ～ 福島飯坂IC	上下	10/12 20:00	10/13 12:00
E4東北自動車道	白石IC ～ 仙台南IC	上下	10/12 20:00	10/13 19:40
E4東北自動車道	仙台南IC ～ 泉IC	上下	10/12 20:00	10/13 18:05
E4東北自動車道	泉IC ～ 大和IC	上下	10/12 20:00	10/13 15:00
E4東北自動車道	大和IC ～ 古川IC	上下	10/12 20:00	10/13 16:15
E4東北自動車道	古川IC ～ 一関IC	上下	10/12 20:00	10/13 10:45
E49磐越自動車道	小野IC ～ 猪苗代磐梯高原IC	上下	10/12 20:00	10/13 12:00
E49磐越自動車道	猪苗代磐梯高原IC ～ 会津若松IC	上下	10/12 20:00	10/13 11:40
E49磐越自動車道	会津若松IC ～ 会津坂下IC	上下	10/12 20:00	10/13 8:55
E13山形自動車道	村田JCT ～ 宮城川崎IC	上下	10/12 20:00	10/13 19:40
E17関越道	水上IC ～ 塩沢石打IC	上下	10/12 20:00	10/13 9:00
E13山形自動車道	宮城川崎IC ～ 山形蔵王IC	上下	10/12 20:27	10/13 7:20
E13東中道	米沢北IC ～ 山形上山IC	上下	10/12 21:12	10/13 7:10
E8北陸道	朝日IC ～ 名立谷浜IC	上下	10/12 23:00	10/13 6:00
E8北陸道	名立谷浜IC ～ 上越IC	上下	10/12 23:00	10/13 9:30
E8北陸道	上越IC ～ 柿崎IC	上下	10/12 23:00	10/13 4:10
E18上信越道	中郷IC ～ 上越JCT	上下	10/12 23:00	10/13 9:30
E13山形自動車道	山形蔵王IC ～ 山形北IC	上	10/13 0:18	10/13 7:20
E13山形自動車道	山形蔵王IC ～ 山形北IC	下	10/13 0:18	10/13 14:00
E4A八戸道	南郷IC ～ 八戸IC	上下	10/13 3:02	10/13 12:00
E4A八戸道	八戸JCT ～ 八戸北IC	上下	10/13 3:02	10/13 12:00
E4東北自動車道	鹿角八幡平IC ～ 小坂IC	上下	10/13 4:30	10/13 11:30

上信越道(碓氷軽井沢IC～佐久IC)被災概要と緊急対策概要

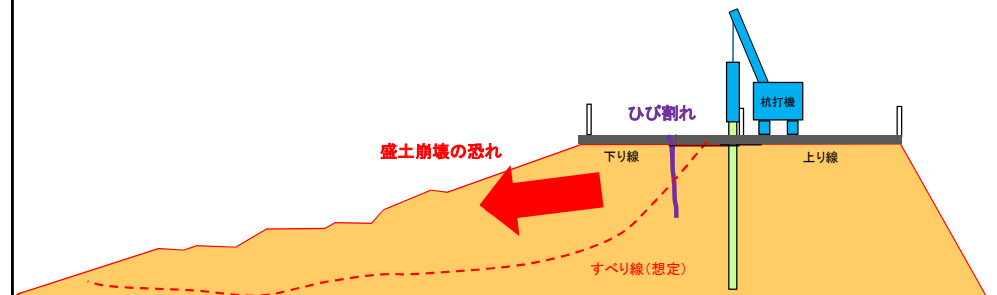
○位置図



○緊急対策概要図

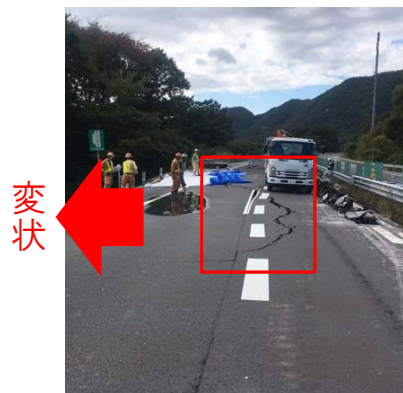
- ・中央分離帯付近にH鋼杭を打設し、上り線の安全を確保し
対面通行(上下各1車線)で通行止め解除

【横断図】



○被災状況

(10月17日時点)



クラック



クラック約17.5cm

○対面通行状況

