

第3回定例会見  
 資料6

令和 2年10月28日  
 東日本高速道路株式会社

「E-ハイラジ」アプリを10月29日12時よりサービス開始  
 ～道路交通情報提供の高度化・多言語化に係る実証実験を行います～

NEXCO東日本(東京都千代田区)は、公益財団法人日本道路交通情報センター(以下、JARTIC)と共同で、道路交通情報提供の高度化・多言語化を目指し、次世代ハイウェイラジオアプリ「E-ハイラジ」による実証実験を開始します。

1. 概要

「E-ハイラジ」アプリは従来のハイウェイラジオと異なり、高速道路本線上のどの場所を走行中でも情報を取得することができ、緊急事象の危険回避や適切な経路選択にお役立ていただけます。具体的には、進行方向の直近で発生した事故や落下物などの「緊急情報」をプッシュ配信いたします。また、同乗者の方が、アプリ上でリクエスト操作をすることで、進行方向の通行止めや渋滞などの「道路交通情報」を配信いたします。アプリで受信した情報は端末の音声再生機能で聴取いただけます。

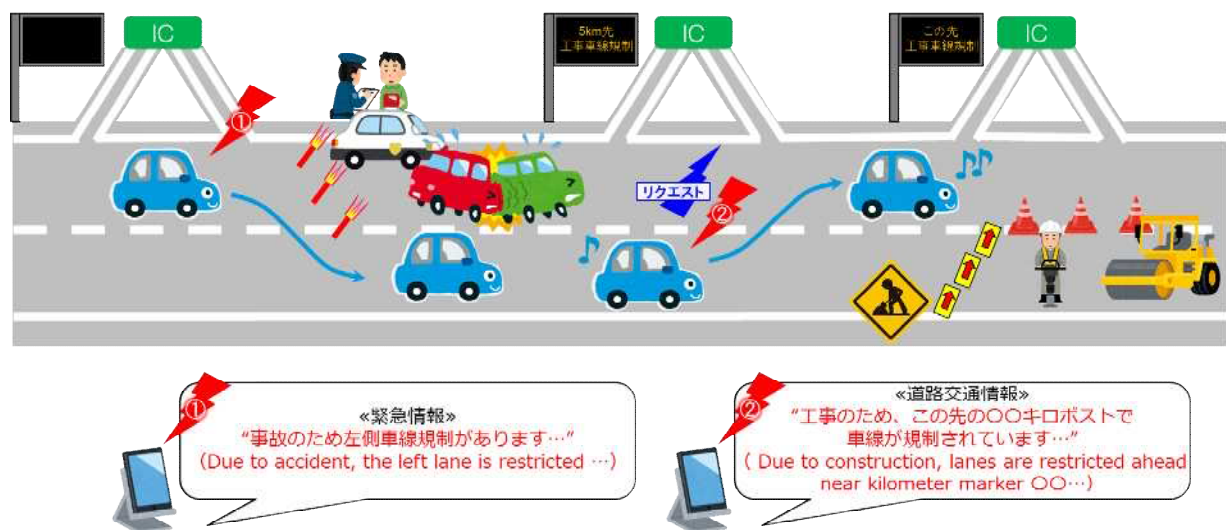


図1 情報配信のイメージ

【E-ハイラジのポイント】

- ① スマートフォンのGPS情報より現在位置と進行方向を判定！
- ② 事故や落下物などの直前では「緊急情報」をプッシュ方式で配信！
- ③ 通行止めなどの「道路交通情報」をリクエスト方式で配信！音声認識による操作に対応！
- ④ 日本語を含む6言語(日、英、中(簡体、繁体)、韓、タイ)に対応！
- ⑤ 千葉エリアの3路線(京葉道路、東関東道 高谷ジャンクション(JCT)～潮来インターチェンジ(IC)、新空港道)にて実験！



アプリアイコン

※運転中のスマートフォンの操作は道路交通法に基づき禁止されています。同乗者の方のご利用をお願いします。

さらに、「E-ハイラジ」アプリでは、日本語以外を母語とするお客さまへ向け、多言語(日、英、中(簡体、繁体)、韓、タイ)による情報提供を行います。なお、この情報はJARTICを通じてWebサイト「イベントWeb」で提供し、ご出発前のお客さまにもご利用いただけるようにいたします。

NEXCO東日本は、高速道路の安全・安心の更なる向上を目指し、道路交通情報の高度化・多言語化に係る実証実験をJARTICと共同で千葉エリアの3路線(京葉道路、東関東道 高谷JCT～潮来IC、新空港道)で実施いたします。実証実験では高速道路のどの場所を走行中であっても情報を取得可能となるシームレスな情報提供について有効性を検証するとともに、多言語による情報提供により日本語以外を母語とするお客さまが高速道路を走行中や出発前に道路交通情報を取得可能となることによる有用性を検証する予定としています。この検証を通じて、NEXCO 東日本では引き続き道路交通情報提供の高度化・多言語化に取り組んで参ります。

アプリ名	:E-ハイラジ/E-Expressway-radio
配信開始時期	:令和2年10月29日(木)12時～
配信ストア	:App store /Google Play ストア
動作推奨 OS	:iOS 12 以降 /Android OS 8.0 以降
価格	:無料
実証実験エリア	<b>E14</b> 京葉道路、 <b>E51</b> 東関東道(高谷JCT～潮来IC)、 <b>E65</b> 新空港道 (図2参照)



App store



Google Play ストア

※配信に遅れが生じ、ご迷惑をお掛け致しましたが、現在はこちらをご利用いただけます。



図2 E-ハイラジ実証実験エリア

#### 「E-ハイラジ」の名前の由来

従来のハイウェイラジオの略称「ハイラジ」に「E-」を付け、「E-ハイラジ」と銘打ちました。「E-」には、**東日本**を意味する (*East*)とともに、

**簡単に(*Easy*)・どこでも(*Everywhere*)・進化(*Evolution*)した**

情報提供をお客さまへ届けたいという想いを込めております。

## 2. 使用方法

- ・出発前に「E-ハイラジ」を起動します。「位置情報の利用」「通知の送信」を許可してください。音声操作を行う場合は「マイクへのアクセス」を有効にしてください(以下、【】は音声操作可能)。
- ・実証実験エリア(図2)の高速道路上で走行位置・進行方向が判定されると、自動で走行時画面に遷移します。
- ・画面下部の【再生ボタン】により、《道路交通情報》が音声により再生されます。
- ・【JCTボタン】で方向選択ダイアログが開きます。ダイアログ画面で【進行方向】を選択することにより方向別の再生が可能です。
- ・進行方向の直近に事故や落下物がある場合は、《緊急情報》が自動で再生されます。



図3 画面操作イメージ

操作方法は、WEB サイト「ドラぷら」にも紹介していますので、ご参照ください。

<https://www.driveplaza.com/traffic/e-highwayradio/>



ドラぷら

### 3. イベントWeb(JARTIC)

共同実証実験の一環として、「E-ハイラジ」にて配信を行う《道路交通情報》はJARTICのWebページ「イベント開催時情報提供サービス(以下、イベントWeb)」にて公開いたします。日本語を含む5言語(日、英、中(簡体、繁体)、韓)で聴取可能です。(画面のイメージは別紙参照)

イベント WEB	<a href="http://b-event.jartic.or.jp/MultilingualInformationView/">http://b-event.jartic.or.jp/MultilingualInformationView/</a>
運用開始時期	令和2年10月29日(木)12時～

### 4. 注意事項

- ・**運転者によるスマートフォンなどの注視・操作は、重大事故を引き起こす原因にもなる危険な行為ですので、絶対におやめください。**スマートフォンの操作が必要な場合は、運転者以外の同乗者の方が操作をして頂くようお願い致します。
- ・「E-ハイラジ」で配信される情報の言語は端末の言語設定に応じて自動的に選択されます。
- ・本資料中の画面表示や音声の内容は開発中のものであり、予告なく変更する場合があります。
- ・事象の把握に時間を要することや移動時間内に道路交通状況が変化することがあります。実際の道路状況や交通規制と異なる場合がありますので、十分注意して通行していただきますようお願い致します。

イベント WEB 画面イメージ



**イベント開催時情報提供サービス**  
(道路交通情報提供の多言語化に係る実証実験)



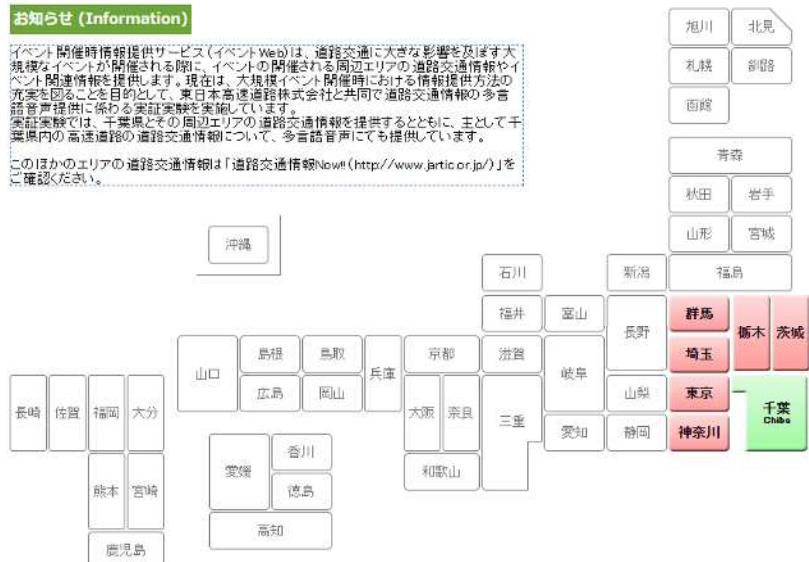
↑ 道路交通情報Now!!

**お知らせ (Information)**

イベント開催時情報提供サービス(イベントWeb)は、道路交通に大きな影響を及ぼす大規模なイベントが開催される際に、イベントの開催される周辺エリアの道路交通情報やイベント関連情報を提供します。現在は、大規模イベント開催時における情報提供方法の充実を図ることを目的として、東日本高速道路株式会社と共同で道路交通情報の多言語音声提供に係る実証実験を実施しています。

実証実験では、千葉県とその周辺エリアの道路交通情報を提供するとともに、主として千葉県内の高速道路の道路交通情報について、多言語音声にも提供しています。

このほかのエリアの道路交通情報は「道路交通情報Now!!(http://www.jartic.or.jp/)」をご確認ください。




千葉県内の東関東自動車道、新空港道、京葉道路の道路交通情報は音声でも提供しています。スピーカーボタンをオンにし、画面情報のスピーカーアイコンをクリックして下さい。  
 Road traffic information for Higashi Kanto Expressway, New Airport Road, and Keiyo Road in Chiba Prefecture is also provided by voice. Turn on the speaker button and click the speaker icon in the screen information.


还通过语音提供了东关东高速公路、新机场路和千葉县京叶路的道路交通信息。打开扬声器按钮，然后单击屏幕信息中的扬声器图标。  
 漫通过语音提供了东关东高速公路、新机场路和千葉县京叶路的道路交通信息。打开扬声器按钮，然后单击屏幕信息中的扬声器图标。

지바 현의 히가시 칸토 자동차도 신공항 도로, 게이오 도로의 교통 정보를 음성으로 제공하고 있습니다. 스피커 버튼을 선택하고 화면 정보의 스피커 아이콘을 클릭하십시오.

[イベントWeb利用規約](#)




**イベント開催時情報提供サービス**  
(道路交通情報提供の多言語化に係る実証実験)



2020/10/02 14:40現在の情報です

↑ 道路交通情報Now!!
U TOP画面に戻る



**スピーカーON/OFF**

音声情報

Voice Information

语音信息

语音信息

음성 정보

当前正在播放的信息

最新の道路交通情報は、本台が未接収附近の高速道路発生影響交通の事故や遅延情報、遅下來ても小規模、NEXCO東日本が速報。

地理院タイル

お知らせ

現在提供されている音声情報に関するお問い合わせは、NEXCO東日本お客さまセンター(0570-024-024/03-5308-2424)までお願い致します。

[イベントWeb利用規約](#)