

令和2年 交通事故発生状況(速報)

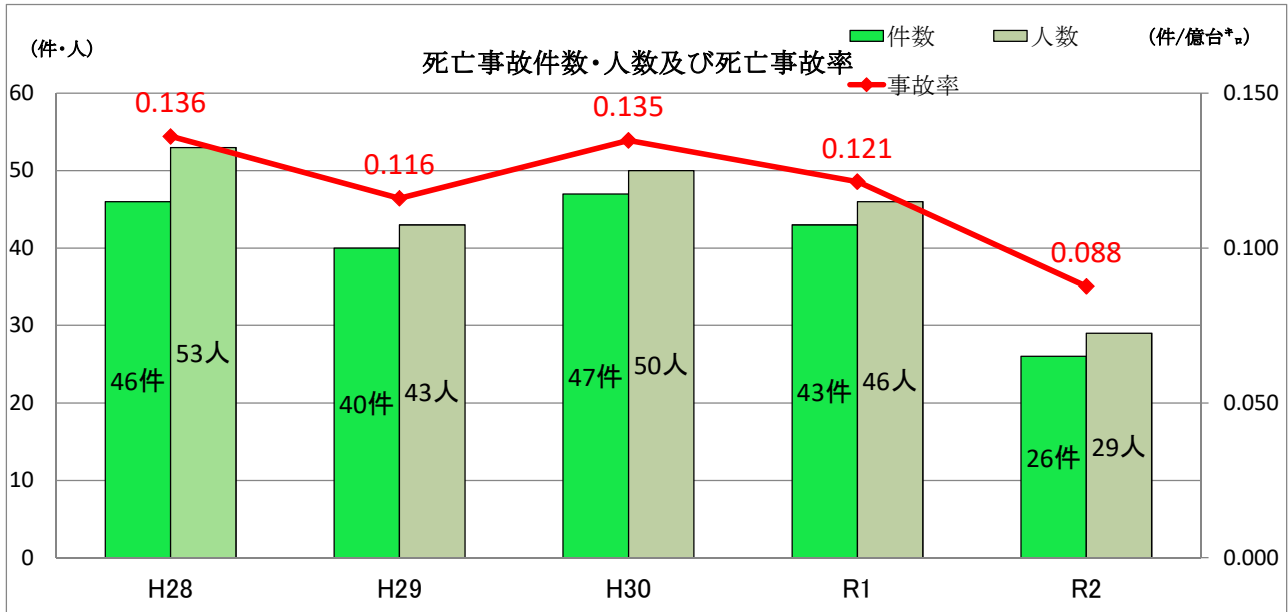
NEXCO東日本(東京都千代田区)管内において、令和2年1月1日～令和2年12月31日に発生した交通事故件数等について取りまとめましたので報告いたします。

NEXCO東日本では、引き続き交通安全対策に積極的に取り組んで参ります。

注) 資料中の値はNEXCO東日本調べの速報値を用いています。

1 死亡事故(過去5年間)

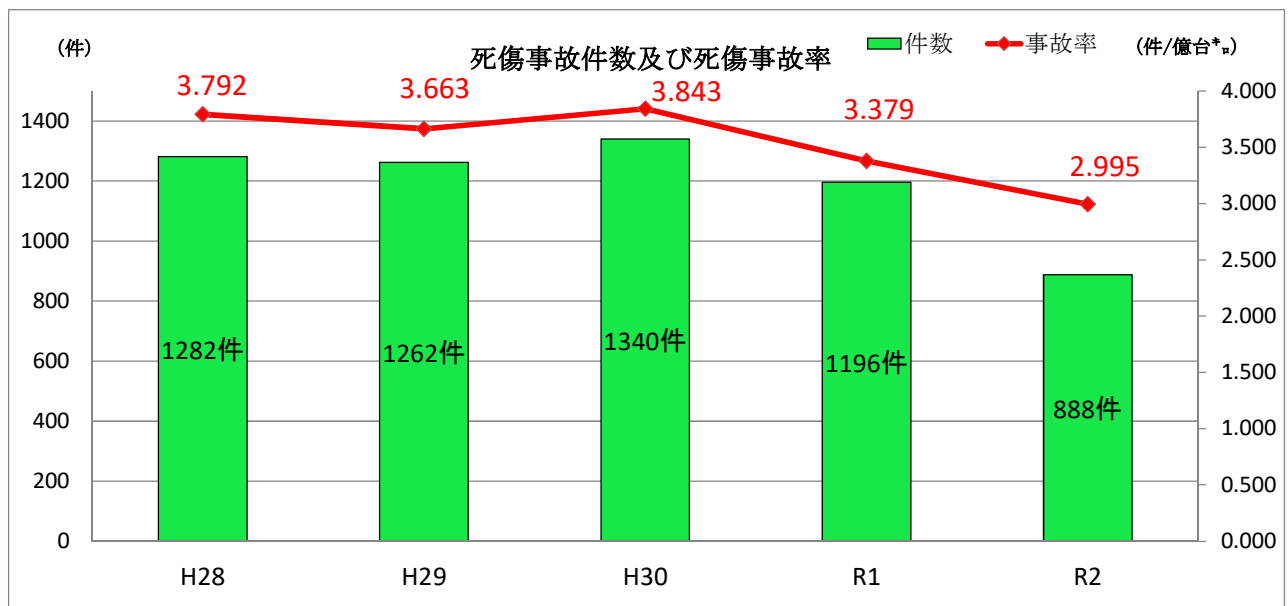
(NEXCO東日本調べ 速報値)



・死亡事故件数 : 対R1年比較 ▲17件
 ・死亡事故人数 : 対R1年比較 ▲17人
 ・死亡事故率 : 対R1年比較 ▲0.033件/億台[※]

2 死傷事故(過去5年間)

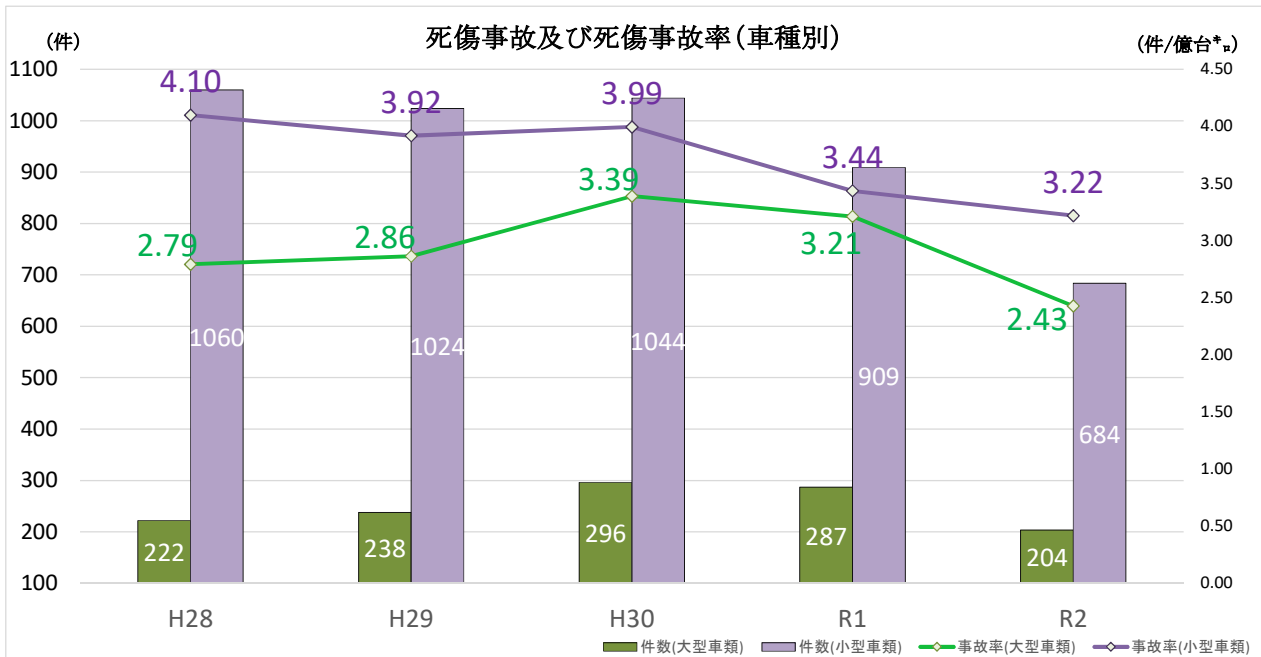
(NEXCO東日本調べ 速報値)



・死傷事故件数 : 対R1年比較 ▲308件
 ・死傷事故率 : 対R1年比較 ▲0.384件/億台[※]

3 【車種別】死傷事故件数及び死傷事故率

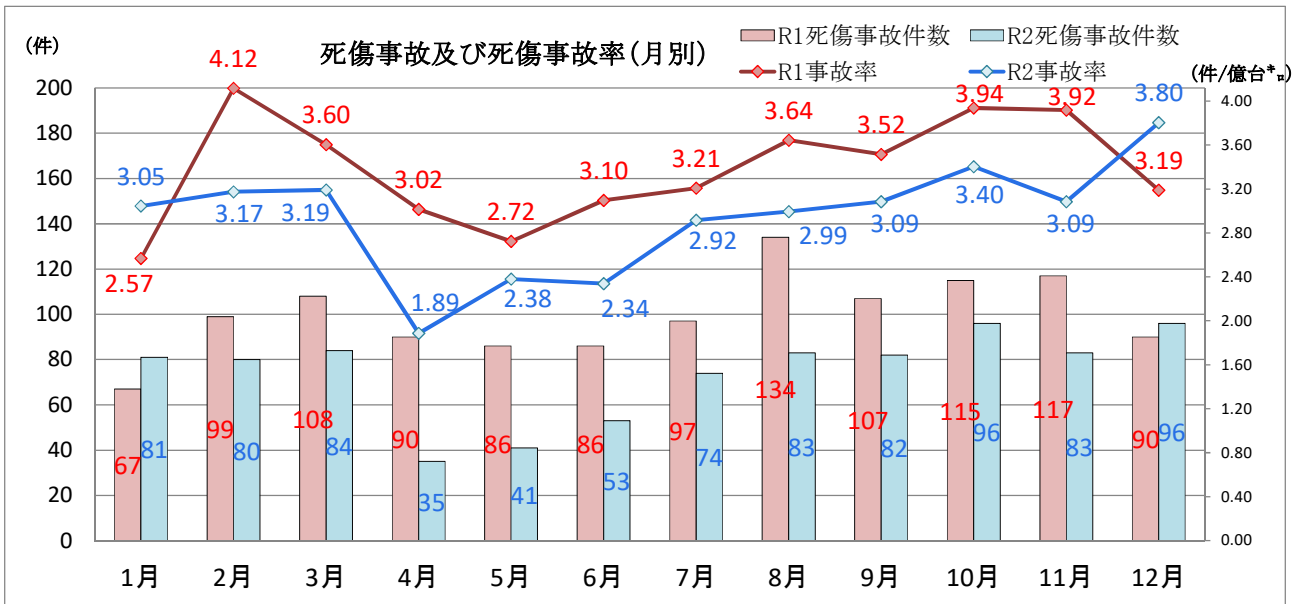
(NEXCO東日本調べ 速報値)



- ・死傷事故件数: 対R1年比較 小型車種▲225件、大型車種▲83件
- ・死傷事故率: 対R1年比較 小型車種▲0.22件/億台*、大型車種▲0.78件/億台*

4 【月別】死傷件数及び死傷事故率

(NEXCO東日本調べ 速報値)



R2年の死傷事故件数及び死傷事故率は、年間を通じてR1年比で減少傾向。

令和2年の死亡事故の要因・事例

NEXCO東日本調べ（速報）

死亡事故のキーワードは・・・

単独事故

停止車両への衝突

●形態別では・・・

単独事故 12件/26件 (46.1%)

【事故事例】

R2.3	磐越道	走行車線を進行していた乗用車が路肩側の法面を駆け上がり、転覆状態でのり面を滑走して追越車線に転覆停止し、車両が炎上。
R2.3	関越道	乗用車が走行車線を進行中にハンドル操作を誤り、路肩防護柵や中央分離帯の防護柵に衝突。

停止車両への衝突 7件/26件 (26.9%)

【事故事例】

R2.1	東北道	エンジントラブルにより路肩に停止していた乗用車に気づかず、普通貨物車が前方不注視（漫然運転）により衝突。
------	-----	--

「居眠り運転」や「漫然運転」は、重大事故の原因となります。眠気や疲れを感じたら早めに休憩をとって、安全運転をお願いいたします。

