

# 橋梁リニューアル工事における円滑な交通確保対策

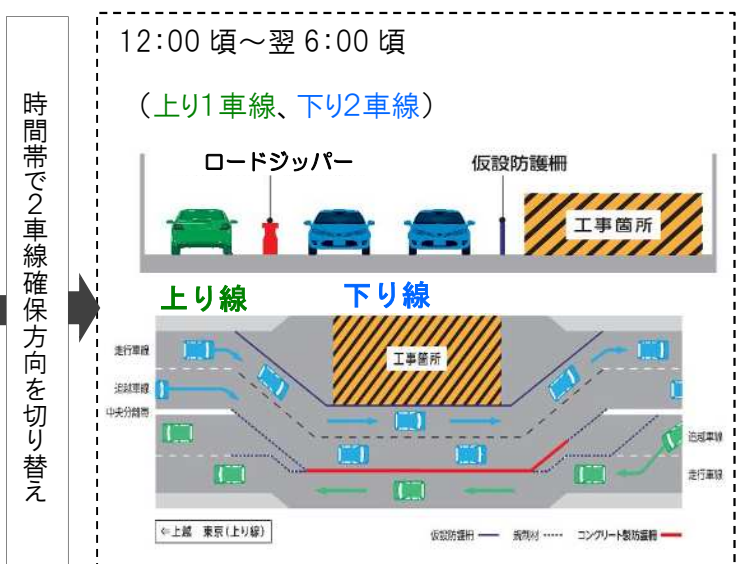
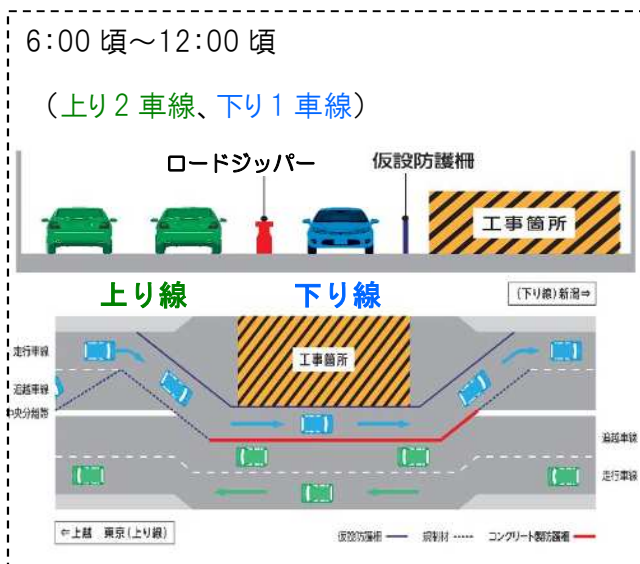
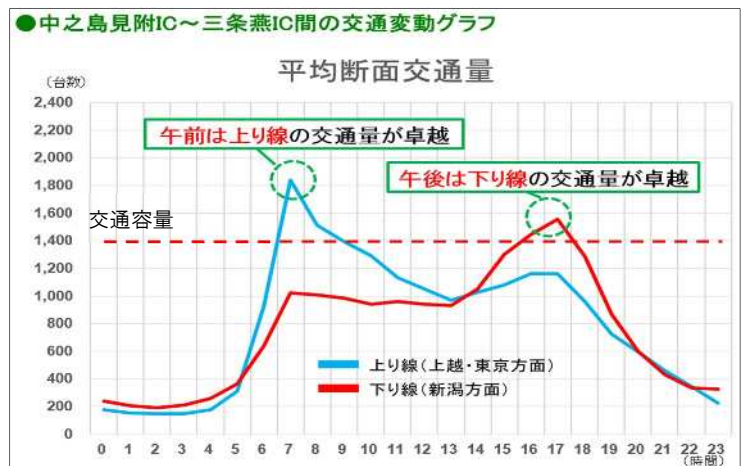
～北陸自動車道 栄橋床版取替工事～



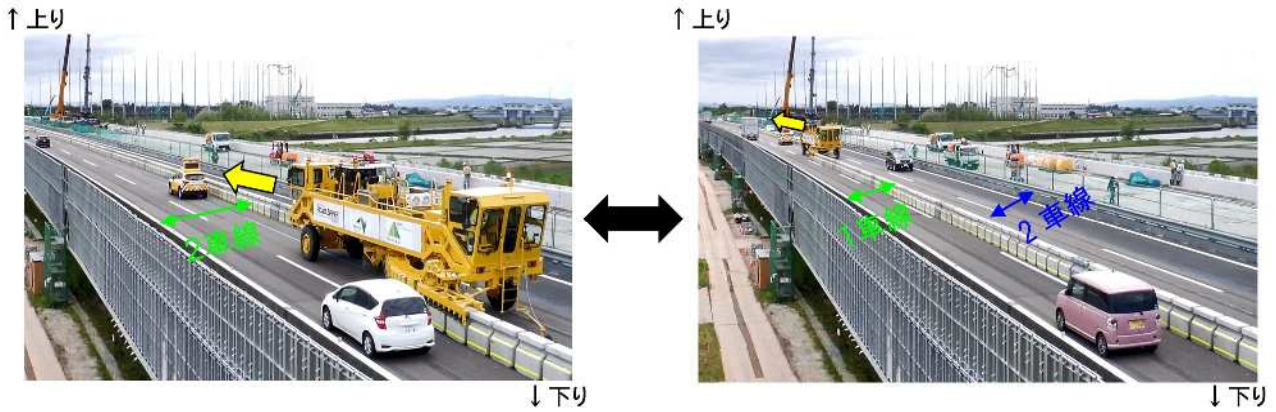
NEXCO東日本(東京都千代田区)は、高速道路ネットワークの長期健全性を確保するため、高速道路リニューアルプロジェクト(大規模更新・大規模修繕事業)を2015年度より実施してまいりました。今回は2021年度施工している北陸自動車道栄橋床版取替工事における取組について報告致します。

## 1. 工事によるお客さまへの影響を最小限にするための取組み

- ・当該区間の断面交通量は約 39,000 台/日
- ・午前は上り線、午後は下り線で交通量が卓越し、1車線運用では渋滞が発生
- ・渋滞軽減のため、中央分離帯の改良を行い、ロードジッパーシステムによる時間別車線運用により、交通量の増加する時間帯に2車線確保を実施
- ・また、車線切替の際には、交通量を確認し、交通量が多い場合には、切替時間を変更するなど、渋滞抑制に取り組んでおります。



時間帯で2車線確保方向を切り替え



ロードジッパーシステムを活用した車線切替状況

## 2. お客さまへの情報提供(広報)

新たな取組みとして「LINE」を活用した情報提供を実施。

- ・現地の測定機器で高速道路及び一般道の交通状況を取得し、LINE 用 WEB ページや現地に設置したLED情報版により、リアルタイムの情報をお客さまに提供。
- ・また、登録頂いたお客さまに対しては、渋滞が発生した際にLINEにて通知し情報を提供。

「LINE」を活用した情報提供

LED 情報版による所要時間情報提供



【参考】

○2022年度の主なリニューアル工事予定

2022年度は、下表のとおり道央自動車道 夕張川橋(上り線)をはじめ、35橋の橋梁の床版取替工事を含む23件の工事を実施する予定です。工事箇所では長期にわたる交通規制が必要となり、高速道路をご利用のお客さま及び沿道の皆さまには大変ご迷惑をお掛けいたしますが、ご理解とご協力をお願いいたします。

1. 長期交通規制を伴う 橋梁床版更新工事一覧

番号	工事名	橋梁名	交通規制区間	交通規制種別
1	道央自動車道 夕張川橋(上り線)床版取替工事	夕張川橋(上り線)	江別東 IC~岩見沢 IC(上下線)	対面通行規制
2	道央自動車道 大谷地地区橋梁リニューアル工事	大谷地高架橋(上下線) 厚別高架橋(下り線)	札幌南 IC~北郷 IC(上下線)	昼夜連続車線規制
3	札幌自動車道 神威橋床版取替工事	神威橋・石倉橋(上り線)	小樽 IC~銭函 IC(上下線)	対面通行規制
4	東北自動車道 平川橋床版取替工事	平川橋(下り線)	碓ヶ関 IC~大鰐弘前 IC(上下線)	対面通行規制
5	東北自動車道 上平川橋(下り線)床版取替工事	上平川橋・不動川橋(下り線)	碓ヶ関 IC~大鰐弘前 IC(上下線)	対面通行規制
6	東北自動車道 陣場橋床版修繕工事	陣場橋(上り線)	鹿角八幡平 IC~小坂 IC(上下線)	対面通行規制
7	東北自動車道 雫石川橋床版取替工事	鹿妻堰橋・雫石川橋(上り線)	盛岡南 IC~盛岡 IC(上下線)	対面通行規制
8	東北自動車道 仲田橋床版取替工事	下川原橋(ランプ)	盛岡 IC	片側交互通行規制
		滝名川橋(上り線)	花巻 IC~紫波 IC(上下線)	対面通行規制
9	東北自動車道 豊沢川橋床版取替工事	松ノ木沢橋(上下線)	平泉前沢 IC~水沢 IC(上下線)	対面通行規制
10	東北自動車道 夏川橋床版取替工事	夏川橋・地田川橋(上下線)	若柳金成 IC~一関 IC(上下線)	対面通行規制
11	東北自動車道 越河橋床版取替工事	越河橋(上下線)	国見 IC~白石 IC(上下線)	対面通行規制
12	東北自動車道 第一隈戸川橋床版取替工事	馬番川橋(下り線)	郡山南 IC~郡山 IC(上下線)	対面通行規制
13	長野自動車道 中曽根川橋床版取替工事	中曽根川橋(上下線)	麻績 IC~更埴 IC(上下線)	昼夜連続車線規制
14	横浜横須賀道路 釜利谷第二高架橋床版取替工事	釜利谷第二高架橋 (上下線)	釜利谷 JCT~朝比奈 IC(上下線)	昼夜連続車線規制
15	北陸自動車道 栄橋床版取替工事	栄橋・貝喰川橋(上下線)	中之島見附 IC~三条燕 IC(上下線)	昼夜連続車線規制
16	関越自動車道 木沢川橋床版取替工事	木沢川橋(下り線)	堀之内 IC~越後川口 IC(上下線)	対面通行規制
17	関越自動車道 中之島橋床版取替工事	中之島橋(下り線)	塩沢石打 IC~六日町 IC(上下線)	対面通行規制
18	関越自動車道 阿能川橋床版取替工事	阿能川橋(上り線)・土樽橋(下り線)	水上 IC~湯沢 IC(上下線)	対面通行規制

## 2. 長期交通規制を伴う トンネル補強工事一覧

番号	工事名	橋梁名	交通規制区間	交通規制種別
19	上信越自動車道 高岩山トンネル補強工事	高岩山トンネル(下り線)	松井田妙義 IC～碓氷軽井沢 IC (下り線)	昼夜連続車線規制
20	上信越自動車道 関伽流山トンネル(上り線) 補強工事	関伽流山トンネル(上り線)	碓氷軽井沢 IC～佐久 IC(上り線)	昼夜連続車線規制
21	長野自動車道 一本松トンネル補強工事	一本松トンネル(下り線)	麻績 IC～更埴 IC(下り線)	昼夜連続車線規制
22	北陸自動車道 城山トンネル補強工事	城山トンネル(下り線)	朝日 IC～親不知 IC(下り線)	昼夜連続車線規制
23	北陸自動車道 米山トンネル補強工事	米山トンネル(下り線)	柿崎 IC～米山 IC(上下線)	対面通行規制

※記載内容は現時点での予定であり、変更となる場合があります。

NEXCO東日本グループでは、2021～2025年までの期間を「SDGsの達成に貢献し、新たな未来社会に向け変革していく期間」と位置づけ、様々な取り組みを行っています。

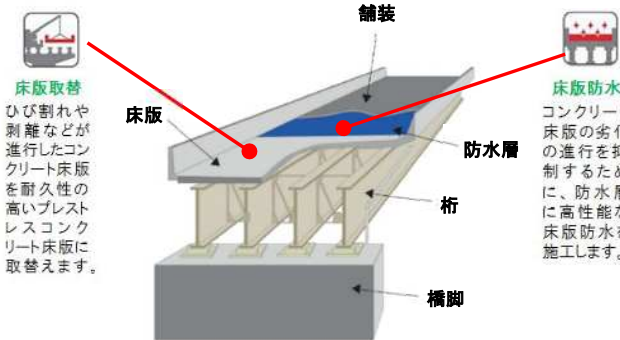
今回の「リニューアル工事」の取り組みについては、安全・安心で信頼できるインフラ整備などにつながる事業活動としてSDGs目標の8番、9番、11番に貢献するものと考えています。



## 補足資料(工事概要)

### 1. 橋梁床版取替工事概要

床版取替工事とは、老朽化や大型車の増加等により傷んだコンクリート床版をより耐久性の高い新しいプレストレストコンクリート床版に取替える工事です。また、コンクリート床版の劣化を防ぐために防水層に高性能な床版防水も実施しています。



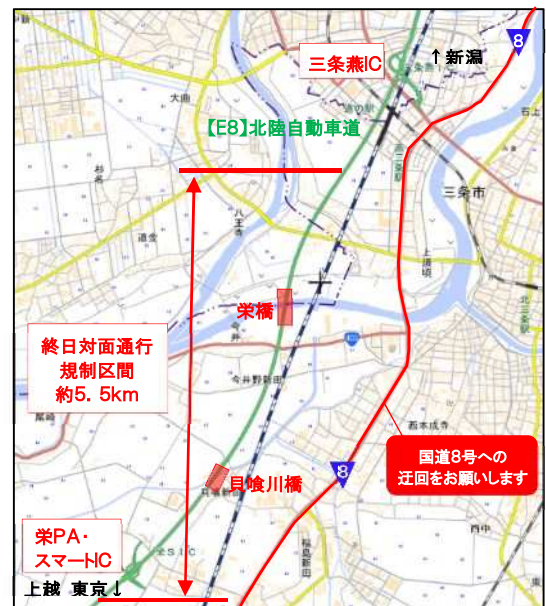
床版損傷状況

### 2. 工事概要

本工事は北陸自動車道(以下、北陸道)中之島見附インターチェンジ(以下IC)～三条燕IC間(新潟県)に位置する「栄橋(橋長 368.2m:上下線)及び貝喰川橋(橋長 156m:上下線)」を対象とした床版取替工事です。



地理院地図(国土地理院)(<https://maps.gsi.go.jp/>)をもとに東日本高速道路㈱が加工 ⇒



### 3. 交通運用

当該区間は片側2車線(上下4車線)の区間ですが、工事により2車線が通行不能となります。このため、中央分離帯部を改良・車線化し、作業ヤード以外に3車線分の幅員を確保したうえで工事を行い、渋滞の低減を図っています。

