

令和3年度の雪氷対策状況について

1. 気象概況

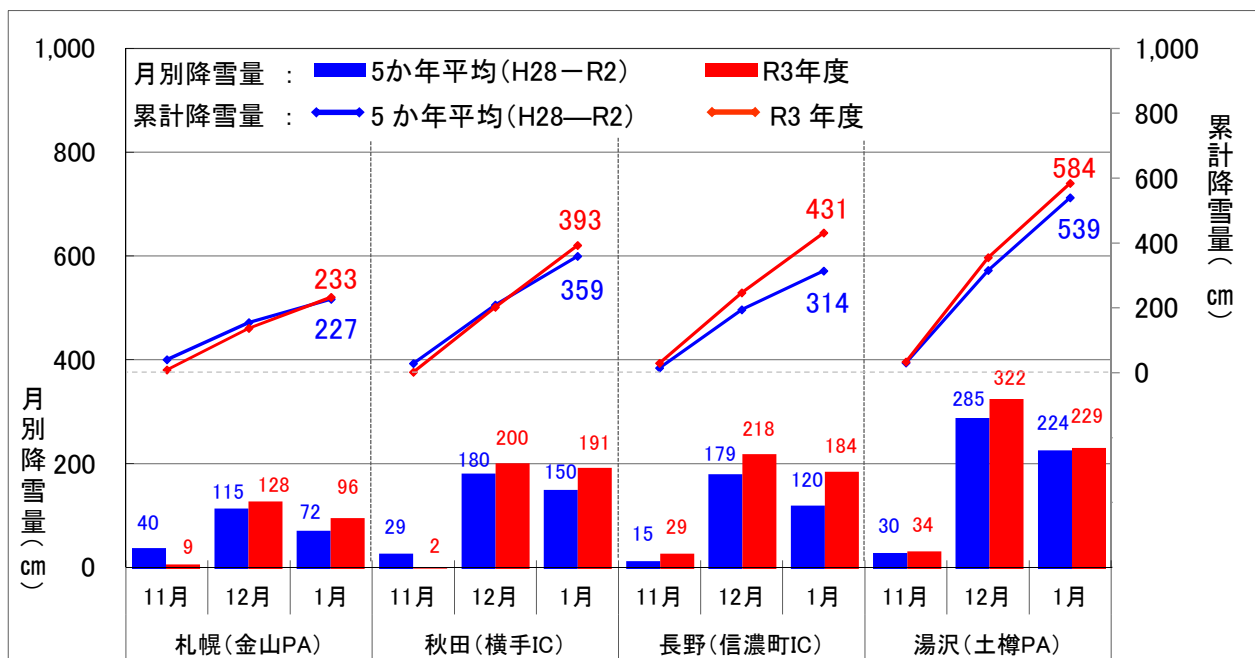
- ・今冬季はラニーニャ現象も影響し、各地で気温が低い傾向となっている。
- ・12月中旬から強い寒気の流入に伴う冬型の気圧配置により北海道や北陸地方を中心に大雪をもたらす寒波が複数回発生。

(1) 各地点の平均気温(期間12/1~1/20)

(気象庁データより)

年度	札幌	仙台	新潟	東京
令和3年度	-1.4	3.4	4.1	6.6
過去5年平均 (H28-R2)	-2.0	3.7	4.6	7.1

(2) 各地点の降雪量(期間11/1日~1/20)



※各年度の1月の降雪量は20日までを示す

(3) 令和3年12月~令和4年1月の主な降雪(NEXCO東日本管内)

- 12月17日~18日の北日本から西日本の日本海側の冬型の気圧配置に伴う大雪
降雪: 新潟県湯沢町(土樽PA付近) 累計73cm、長野県信濃町(信濃町IC付近) 累計63cm
- 12月25日~28日の北日本から西日本の日本海側の低気圧と荒れた天気や大雪
降雪: 山形県鶴岡市(湯殿山IC付近) 累計79cm、新潟県湯沢町(土樽PA付近) 累計73cm
- 大雪に関する国土交通省緊急発表(12月24日 国土交通省、気象庁)
- 大雪に関する緊急発表(12月24日 北陸地方整備局、新潟地方気象台、NEXCO東 新潟支社他)

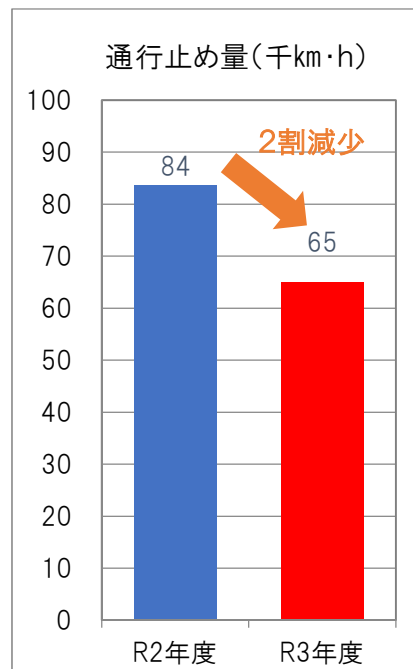
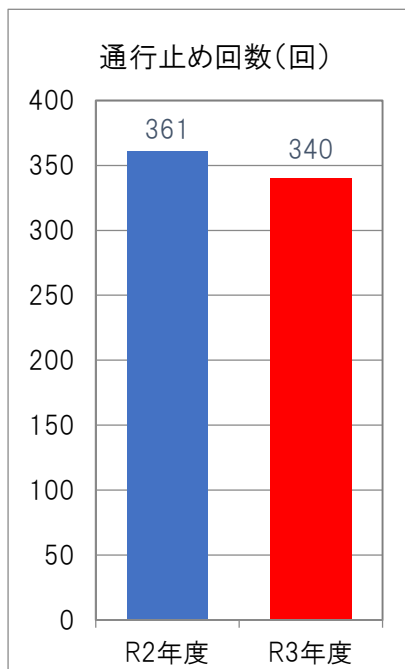
- ③ 12月31日～1月1日の強い冬型の気圧配置により日本海側を中心に広い範囲の大雪や吹雪
降雪：新潟県湯沢町（土樽PA付近）累計82cm、新潟県妙高市（妙高高原IC付近）累計102cm
- ④ 1月6日に日本の南を低気圧が東へ進み、関東地方を中心に寒気が流れ込み、関東地方・東京23区で大雪
降雪：神奈川県横浜市（保土ヶ谷IC付近）累計8cm
- ⑤ 1月11日～14日の日本海北部と北海道付近で急速に発達する2つの低気圧に伴う北日本や北陸で大雪
降雪：北海道清水町（十勝清水IC付近）時間最大9cm、累計60cm
- 道東道 夕張IC～十勝清水IC、国道274号（日勝峠）、国道38号（狩勝峠）の降雪予測による同時通行止め

2. 積雪・視界不良による通行止め（事故が発端原因事象は除く）

（1）通行止め発生状況（NEXCO 東日本管内）（期間 11/1～1/20）

<ul style="list-style-type: none"> ・雪による通行止め回数 340回（昨年同時期と比べて同程度） ・雪による通行止め量※ 65千km・h（昨年同時期と比べて約2割減）

※通行止め量：通行止め延長（km）×通行止め時間（h）



(2) 降雪予測による通行止め

- ・大雪が予測される場合には、大規模な車両滞留を防ぐため、通行止めや IC 閉鎖を実施し、集中的な除雪を実施
- ・関係機関と協議・調整のうえ、今冬期これまで2回実施

【降雪予測による通行止め実績】(NEXCO 東日本管内) (期間 11/1~1/20)

道路名	区間等	期間	備考
E17 関越道	大和スマート IC	12/26 15:00~12/28 9:00	IC 閉鎖
	堀之内 IC		
E38 道東道	夕張~十勝清水	1/11 19:00~ 1/12 13:00	通行止め

① 関越自動車道 大和スマート IC・堀之内 IC の閉鎖

・12月26日~27日の警報級大雪(「大雪に関する緊急発表」12/24発表)に備えて、関越道大和スマート IC・堀之内 IC を計画的に閉鎖し、IC 部でのスタックのリスク低減と本線除雪能力の向上を図った。

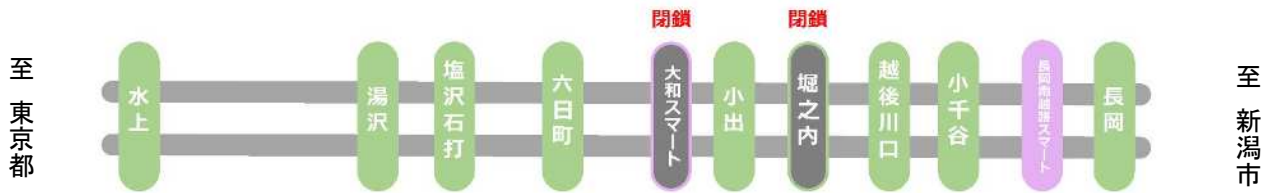


図 計画的 IC 閉鎖実施状況

② 道東自動車道 夕張 IC~十勝清水 IC の通行止め

・1月11日~12日に1月における24時間降雪量の観測史上最多(59cm:帯広市)を記録した北海道帯広地域では、関係機関と調整のうえ、大雪に備えて道東道と並行する国道を同時刻で予防的に通行止めを実施し、事故・スタック・車両滞留を未然に回避するとともに、継続的に除雪を実施することで早期の交通開放につながった。



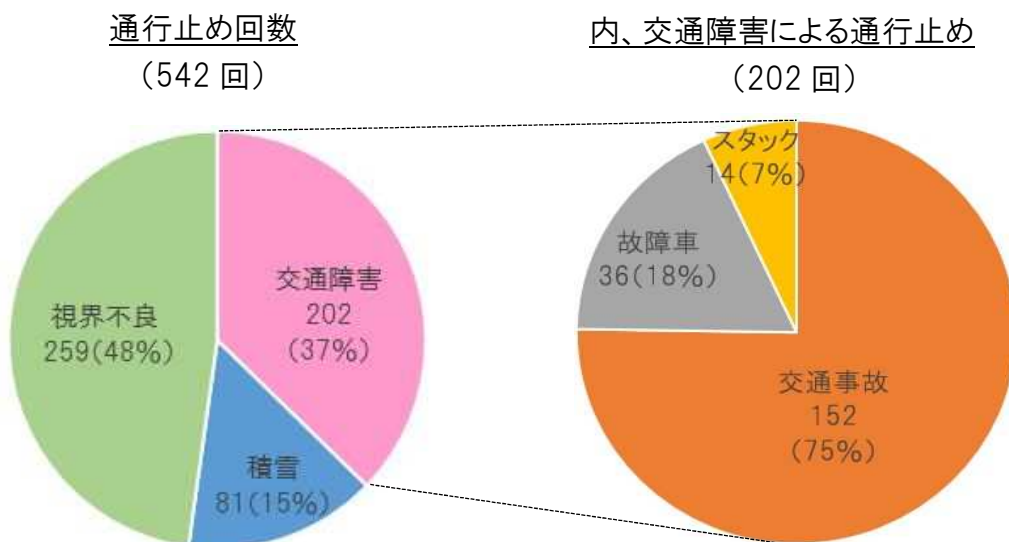
通行止め区間	
《高速道路》	
○1/11 19:00- 道東道 夕張IC~十勝清水ICを通行止め	
《国道》	
①1/11 19:00-	国道274号(日勝峠) 日高町大廳橋~清水町石山 L=37.7km
②1/11 19:00-	国道38号(狩勝峠) 南富良野町落合~新得町新内西6線 L=14.7km
③1/11 19:00-	国道237号(日高峠) 勇払郡占冠村中央~沙流郡日高町新町 L=12.9km
④1/11 19:00-	帯広・広尾自動車道 帯広JCT~忠類大樹IC L=
⑤1/11 21:00-	国道236号(野塚峠) 広尾町上トヨイ基線~浦河町上杵臼 L=21.4km

図 高速道路と国道の予防的通行止め実施状況

3. 通行止めの原因となった事象

- ・ 通行止め回数の約5割が吹雪などの視界不良による通行止め
- ・ 約4割が交通障害による通行止め
- ・ 交通障害のうち交通事故が7.5割

【通行止めが発生した事象】（NEXCO 東日本管内）（期間 11/1～1/20）



【交通障害の原因となった車両の事例】

- ・ 冬用タイヤの未装着
 - ⇒ 初冬季（11月1日～11月30日）
 - ⇒ 関東地区のレンタカー
 - ⇒ 外国人運転手
- ・ 大型車
 - ⇒ 冬用タイヤ装着でスタック（一軸トレーラー）
 - ⇒ 駆動輪以外の冬用タイヤ未装着
 - ⇒ チェーンの未携行やチェーンの自力装着不可

4. 車両滞留発生及び対応状況

(1) 通行止め時の車両滞留

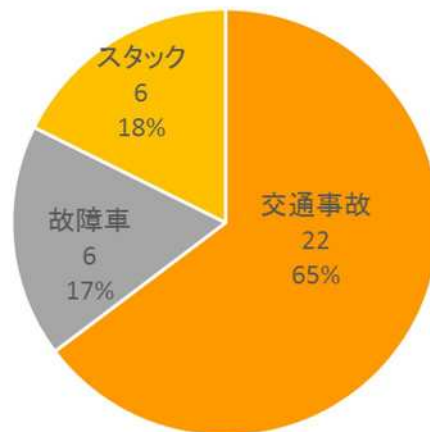
- ・ 車両滞留発生の原因は、交通障害（交通事故・故障車・スタック）
- ・ 解消まで1時間以上を要した車両滞留は34回発生
- ・ 滞留台数は、平均90台 最大464台
- ・ 解消時間は、平均2時間程度 最長5時間程度

【通行止め時の車両滞留発生状況】（NEXCO 東日本管内）（期間 11/1～1/20）

※滞留解消まで1時間以上を要した事象を集計

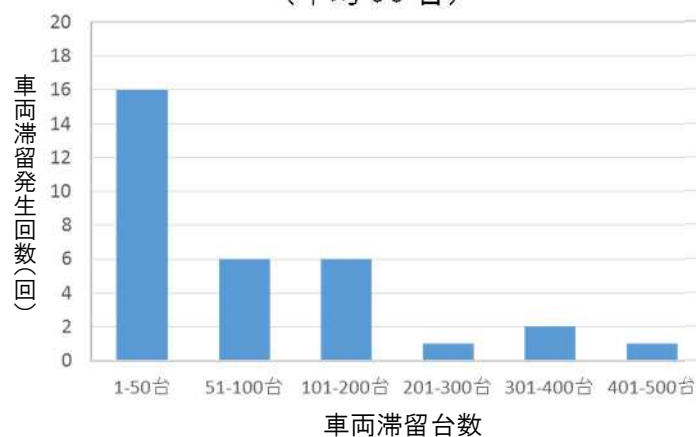
車両滞留発生回数

（計 34 回）



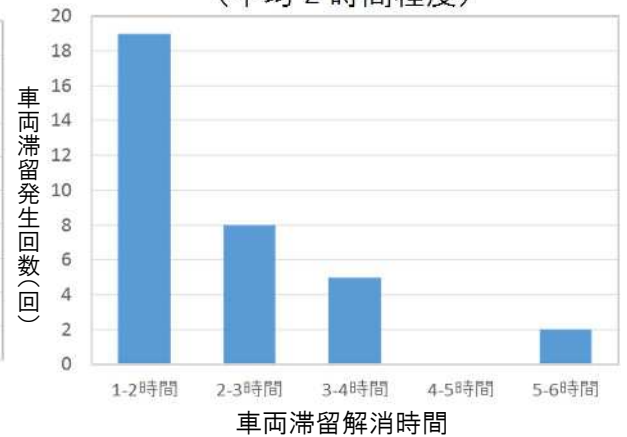
車両滞留台数

（平均 90 台）



車両滞留解消時間

（平均 2 時間程度）



(2) 車両滞留の早期解消の取り組み

- ・車線閉塞を伴う事故等が発生した際には、新たな車両の進入を抑制するために、通行止めを早期に行う
- ・現地状況を把握するために、ウェアラブルカメラを持った現地巡回班を速やかに派遣し、映像をリアルタイムで共有
- ・スタック車両の救出に備えて、トラクターショベル・大型レッカー等の救出用車両を事前配備し、原因車両を速やかに退避
- ・中央分離帯開口部の活用や逆走による滞留車両の早期解消 など



写真 スタック車両の排除状況

(令和3年12月27日 関越道(下) 小出IC～六日町IC)



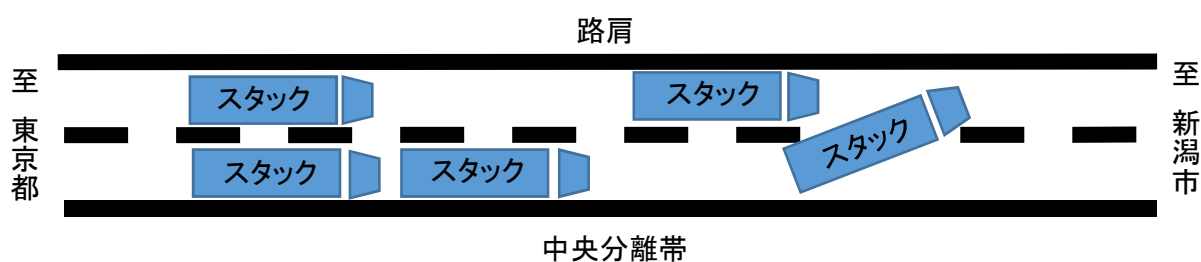
写真 ウェアラブルカメラによる映像配信

(3) 原因車両退避・車両滞留解消事例

・事例①



- 事象概要：関越道（下）六日町 IC～小出 IC において大型車 5 台のスタックにより車線閉塞、車両滞留が発生したため通行止めを実施



- 原因車両の退避方法：トラクターショベルによる牽引、チェーン装着による自力脱出
- 滞留車両の解消方法：原因車両退避による順行で解消
- 原因車両のタイヤ種別：5 台中 4 台は冬用タイヤ装着、1 台は駆動輪は冬用タイヤ装着、トレーラー部はノーマルタイヤ
- 交通影響：通行止め区間 関越道（上下）六日町 IC～小出 IC（17.5km）
 通行止め期間 12/27 23：00～翌 5：25（6 時間 25 分）
 滞留車両 106 台
 滞留車解消時間 3 時間 20 分

・事例②

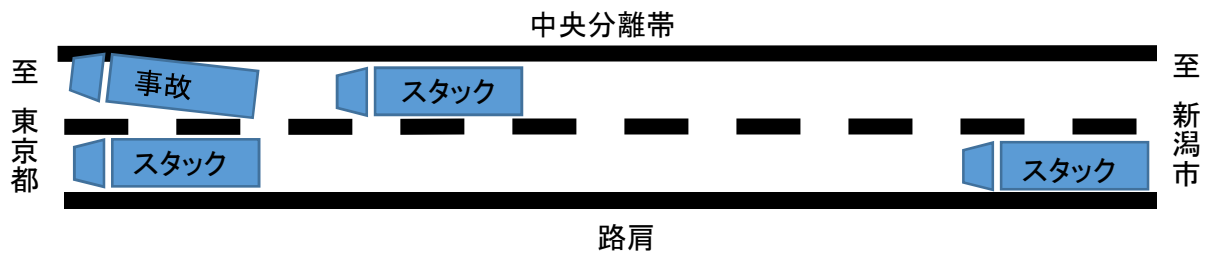


スタック車両状況



滞留車両状況(巡回車両より撮影)

- 事象概要：関越道（上）水上 IC～湯沢 IC においてトレーラー1 台の事故、トレーラー3 台のスタックにより車線閉塞、車両滞留が発生したため通行止めを実施



- 原因車両の退避方法：トラクターショベルによる牽引、チェーン装着による自力脱出
- 滞留車両の解消方法：原因車両退避による順行で解消
- 原因車両のタイヤ種別：いずれの車両も駆動輪のみ冬用タイヤ装着
- 交通影響：通行止め区間
 - ①関越道（上）水上 IC～湯沢 IC (26.0km)
(六日町 IC まで延伸 (計 45.9km))
 - ②関越道（下）月夜野 IC～六日町 IC (55.9km)
(沼田 IC まで延伸 (計 61.2km))
- 通行止め期間
 - ①1/4 15:10～20:30 (5 時間 20 分)
 - ②1/4 16:30～20:30 (4 時間 00 分)
- 滞留車両 464 台
- 滞留車解消時間 3 時間 13 分

・事例③



- 事象概要：秋田道（下）北上西 IC～湯田 IC の暫定 2 車線区間において、大型トレーラー 1 台のスタックにより車線閉塞、車両滞留が発生したため通行止めを実施。先頭スタック車両退避後、後続の別車両の大型トレーラーのスタックが発生。
 - 原因車両の退避方法：除雪車による牽引
 - 滞留車両の解消方法：原因車両退避による順行で解消
 - 原因車両のタイヤ種別：冬用タイヤ装着
 - 交通影響：通行止め区間
 - ①秋田道（下）北上西 IC～湯田 IC（21.6km）
（大曲 IC まで延伸（計 62.8km））
 - ② 秋田道（上）北上西 IC～大曲 IC（62.8 km）
- | | |
|---------|--------------------------------------------------------------|
| 通行止め期間 | ①1/14 13:10～17:10（4 時間 00 分）
②1/14 13:20～17:10（3 時間 50 分） |
| 滞留車両 | 108 台 |
| 滞留車対応時間 | 2 時間 20 分 |

注）本資料の事故に関する情報は N E X C O 東日本調べ

5. お客さまへのお願い

- ・降雪時・積雪時の通行止めや車両滞留の原因となる交通事故・スタック等の発生防止には、高速道路を利用するお客さまのご理解とご協力が不可欠です。
- ① 大雪の気象予測がある場合や「大雪に関する緊急発表」が出された場合は、不要不急の外出を控えることや広域的な迂回、出発の変更等の計画見直し
- ② 冬用タイヤ装着とチェーン携行の徹底
- ③ 雪道を走行する際の早めのチェーン装着
- ④ 雪道での更なる安全運転
- ・大雪時の情報提供を繰り返し行いますので、お出かけ前には最新の天気予報や交通情報等をご確認ください。

【参考】大雪時の情報提供

(1) 関係機関と連携した事前広報の実施（寒波接近3日前～）

- ・ **国土交通省、気象庁等と連携した緊急発表を実施**
- ・ 記者発表、会社公式WEBサイト等で、「不要不急の外出の自粛」、「冬タイヤ装着やチェーン携行等のお願い」の広報を実施
- ・ CM等を活用した大雪予報時の出控えのお願い（大雪予報時には出控え編へ切替え）



図 関係機関と連携した広報（緊急発表）
（令和3年12月24日北陸地方整備局、NEXCO東 新潟支社他）

(2) 高速道路の通行止め予測の公表（1日前～）

- ・ **降雪見通しを踏まえ通行止め実施の可能性がある区間を公表**
- ・ 概ね6時間毎に最新の気象予測により情報を見直し繰り返し公表

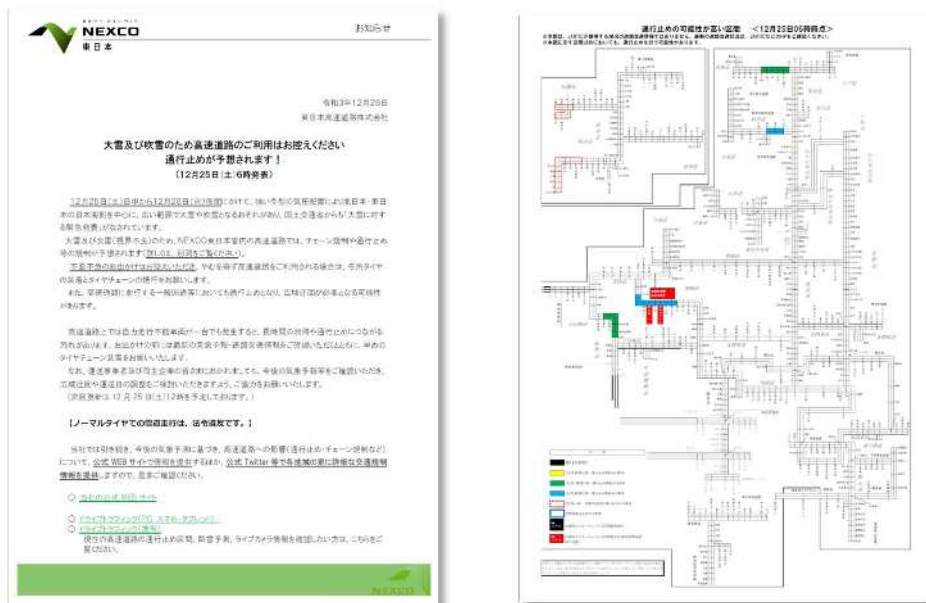


図 通行止め区間予測広報（令和3年12月25日6時発表）

(3) 広域迂回情報提供

- ・ 予防的通行止め実施時に広域情報板、会社公式 WEB サイトや会社公式 Twitter 等を活用し広域迂回の情報提供を実施

E46北上西ー湯田 ユキ通行止
秋田方面 E13東中道もご利用を

E46湯田ーE46北上西 ユキ通行止
仙台方面 E13東中道もご利用を

図 道路情報板を活用した広域迂回情報提供



図 会社公式 Twitter を活用した広域迂回情報提供

(4) 様々なツールを活用した情報発信

- ・ 記者発表、会社公式 WEB サイトの他、会社公式 Twitter、物流事業者・荷主企業等への情報サイトでお知らせ、休憩施設デジタルサイネージ、道路情報板等のあらゆる情報提供ツールを活用し、出控え、通行止め予測、通行止め実施状況や解除見通し等の情報提供を実施

1) Twitter

- ・ 会社公式 Twitter において、通行止め予測、通行止め実施状況、解除見通し等の情報提供を実施

NEXCO東日本(道路防災情報)公式ツイッター	@e_nexco_bousai
NEXCO東日本(北海道)公式ツイッター	@e_nexco_hokkaido
NEXCO東日本(東北)公式ツイッター	@e_nexco_tohoku
NEXCO東日本(関東)公式ツイッター	@e_nexco_kanto
NEXCO東日本(新潟)公式ツイッター	@e_nexco_niigata

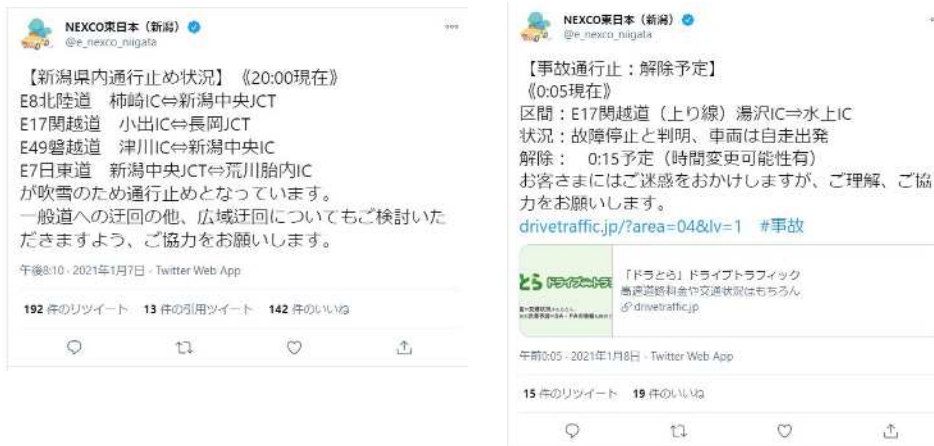


図 Twitter を活用した広域迂回・通行止め解除見込み広報

2) ドライブトラフィック (ドラとら)

- ・ 高速道路の通行止め区間、気象予測や路面状況予測、ライブカメラ画像を掲載

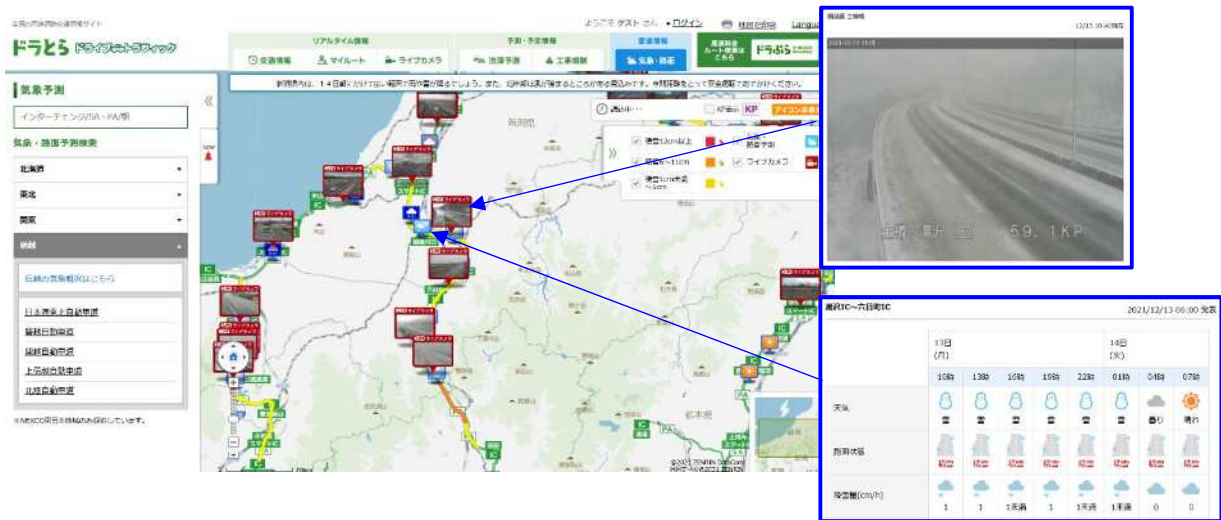


図 ドライブトラフィック (ドラとら) <https://www.drivetraffic.jp>

3) 高速道路影響情報サイト

- ・高速道路会社が共同で、株式会社ウェザーニューズと連携し、「高速道路の情報提供サイト」をオープンし、大雪の際のドライブプランの検討に役立つ情報を提供



図 高速道路影響情報サイト

4) LINE公式アカウント（東北版・新潟版）

- ・LINE公式アカウントで、新潟県域における冬道走行に役立つ最新情報を発信

これさえ登録していれば **冬道も安心**

LINE公式アカウントで、冬道走行に役立つ最新情報を発信しています

1 よく使う高速道路の登録
よく使う高速道路を登録しておけば、知りたい情報だけが表示されます。

2 東北各地の天気予報
最新の日気予報を確認することができます。

3 高速道路緊急予測
高速道路の天気予報を動画でわかりやすく発信します。

4 高速道路LIVEカメラ
リアルタイムの高速道路の状況を確認することができます。

5 冬の高速道路ガイド
高速道路の立ち降り情報やリアルタイム情報が掲載されます。

6 Twitter
Twitterでもさまざまな高速道路の情報を発信しています。

ご利用はLINEアプリで
友だち登録をお願いします

QRコードで登録
ID検索で登録 @tohoku-hyuparts

これさえ登録していれば **冬道も安心**

LINE公式アカウントで、冬道走行に役立つ最新情報を発信しています

1 通行止め予測・重要なお知らせ
● 通行止め予測の予備情報
● 高速道路影響サイト
大雪や大雪予報、大雪の通行止め情報などをお知らせします。

2 高速道路気象予測
高速道路のポイントの天気予報を確認することができます。● 通行止め予測の予備情報
● 高速道路影響サイト
大雪や大雪予報、大雪の通行止め情報などをお知らせします。

3 道路画像
● 高速道路
● 一般国道(認定線)
リアルタイムの道路画像を確認することができます。

4 冬道走行でのお問い合わせ
● 冬道ドライブ
● なぜスタックが起きるのか? 原因
● スタックが頻発しやすい場所(凍結
被害)や、大雪時の最新情報に詳しい
イラストによるお悩み相談サービス
イラストによるお悩み相談サービス
イラストによるお悩み相談サービス

5 ドラとら
全国の高速道路の交通情報サイト、リアルタイムの状況を確認できます。

6 Twitter (NEXCO東日本 新潟)
Twitterでもさまざまな高速道路の情報を発信しています。

ご利用はLINEアプリで
友だち登録をお願いします

QRコードで登録
ID検索で登録 @kouso-nyumichi

図 LINE公式アカウント（東北）

図 LINE公式アカウント（新潟）

5) デジタルサイネージ

- ・ S A ・ P A のデジタルサイネージの緊急テロップを活用して、出控え広報、通行止め予測等の情報を提供

■緊急テロップ例（1月11日～12日 道東道夕張 IC～十勝清水 IC 通行止め）

本日 19 時より夕張⇔十勝清水 IC 間で大雪のため通行止めを実施します。
不要不急の外出はお控えください。

6) マンモシ博士 冬の高速道路ガイド

- ・ N E X C O 東日本のドライバー向け Web サイト「ドラぷら」のコンテンツ「マンモシ博士 冬の高速道路ガイド」にて北海道、東北、関東、新潟それぞれの気象概況や安全チェックポイントマップなどをお知らせ

ドラぷら E-NEXCO Drive Plaza

MAN MOSHI 博士 冬の高速道路ガイド

マンモシ博士 冬の高速道路ガイド
～冬道運転役立ち情報やリアルタイム情報が満載～

備えよう、冬道運転。控えよう、大雪運転。 備えよう、冬道

各地方気象概況

北海道 東北 関東

最新

北海道地方は、湿った空気の影響を受けます。次第に曇りが広がり、雨の降る所もあるでしょう。スピードの出しすぎに注意して、安全運転でお出かけ下さい。

大雪予報時
外出は控えよう！
冬道運転の心がまえ
大雪時は危険がいっぱい！外出はお控えください

NEXCO 東日本がおすすの
マンモシプレゼント！

大雪予報時
外出は控えよう！

現在の状況もライブ映像でチェック
ライブカメラ
LIVE CAMERA

マンモシ博士
冬の高速道路ガイド
マンモシ博士が冬の安全運転の
ポイントを伝授します！

QRコード

<https://www.driveplaza.com/special/manmoshi/>

図 マンモシ博士 冬の高速道路ガイド

7) CM広報

- ・雪氷作業や雪道運転に関する注意喚起CM
- ・大雪予報時の出控えのお願いCM（大雪予報時には出控え編へ切替え）



図 CM広報（注意喚起編）



図 CM広報（出控え編）