

2022年度の主なリニューアル工事予定について

～高速道路リニューアルプロジェクト～



NEXCO東日本(東京都千代田区)は、高速道路ネットワークの長期健全性を確保するため、高速道路リニューアルプロジェクト(大規模更新・大規模修繕事業)を2015年度より実施してまいりました。

2022年度は、下表のとおり道央自動車道 夕張川橋(上り線)他28橋の床版取替工事などのリニューアル工事を実施する予定です。工事箇所では長期にわたる交通規制が必要となり、渋滞や迂回などにより、ご迷惑をおかけしますが、ご理解とご協力をお願いいたします。

また、リニューアル工事以外にも、橋梁・TN・施設設備等の保全点検や清掃作業・植栽維持作業・舗装補修工事等の維持修繕工事等による交通規制や夜間通行止めを実施します。合わせてご理解ご協力をお願いします。

I. 長期間(約1ヵ月以上)連続した交通規制を実施する大規模更新工事 (令和4年4月27日時点で契約済工事の内、今年度内に現地着手する工事)

1. 橋梁床版取替工事一覧

番号	工事名	橋梁名	交通規制区間	交通規制種別	交通規制予定時期
①	道央自動車道 夕張川橋(上り線)床版取替工事	夕張川橋(上り線)	江別東IC～岩見沢IC(上下線)	対面通行規制	2022年5月～7月 2022年8月～10月
②	札幌自動車道 神威橋床版取替工事	神威橋(上り線)	小樽IC～銭函IC(上下線)	対面通行規制	2022年8月～10月
③	東北自動車道 平川橋床版取替工事	平川橋(下り線)	碓ヶ関IC～大鰐弘前IC(上下線)	対面通行規制	2022年5～10月
④	東北自動車道 上平川橋(下り線)床版取替工事	上平川橋・不動川橋(下り線)			
⑤	東北自動車道 陣場橋床版修繕工事	陣場橋(上り線)	鹿角八幡平IC～小坂IC(上下線)	対面通行規制	2022年8～10月
⑥	東北自動車道 栗石川橋床版取替工事	鹿妻堰橋(上り線)	盛岡南IC～盛岡IC(上下線)	対面通行規制	2022年3～4月
		栗石川橋(上り線)	盛岡南IC～盛岡IC(上下線)	対面通行規制	2022年5～8月
⑦	東北自動車道 仲田橋床版取替工事	下川原橋(ランプ)	盛岡IC	片側交互通行規制	2022年10～11月
		滝名川橋(上り線)	花巻IC～紫波IC(上下線)	対面通行規制	2022年10～11月
⑧	東北自動車道 豊沢川橋床版取替工事	松ノ木沢橋(上り線)	平泉前沢IC～水沢IC(上下線)	対面通行規制	2022年5～6月
		松ノ木沢橋(下り線)	平泉前沢IC～水沢IC(上下線)	対面通行規制	2022年8～9月

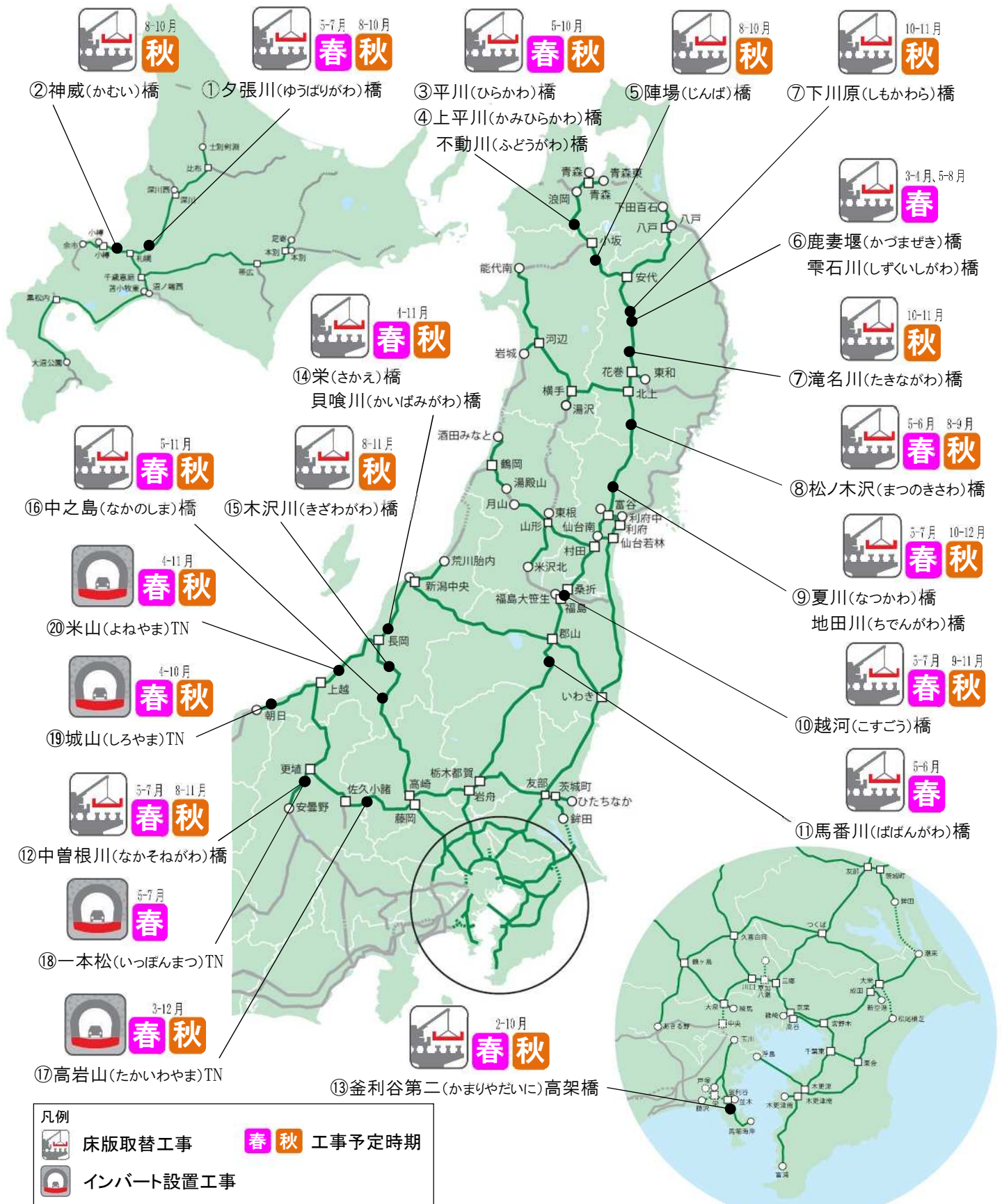
⑨	東北自動車道 夏川橋床版取替工事	夏川橋・地田川橋(上り線)	若柳金成 IC～一関 IC(上下線)	対面通行規制	2022年5～7月
		夏川橋・地田川橋(下り線)	若柳金成 IC～一関 IC(上下線)	対面通行規制	2022年10～12月
⑩	東北自動車道 越河橋床版取替工事	越河橋(下り線)	国見 IC～白石 IC(上下線)	対面通行規制	2022年5～7月
		越河橋(上り線)	国見 IC～白石 IC(上下線)	対面通行規制	2022年9～11月
⑪	東北自動車道 第一隈戸川橋床版取替工事	馬番川橋(下り線)	郡山南 IC～郡山 IC(上下線)	対面通行規制	2022年5～6月
⑫	長野自動車道 中曽根川橋床版取替工事	中曽根川橋(上り線)	麻績 IC～更埴 IC(上り線)	昼夜連続車線規制	2022年5～7月
		中曽根川橋(下り線)	麻績 IC～更埴 IC(下り線)	昼夜連続車線規制	2022年8～11月
⑬	横浜横須賀道路 釜利谷第二高架橋床版取替工事	釜利谷第二高架橋 (上下線)	釜利谷 JCT～朝比奈 IC(上下線)	昼夜連続車線規制	2022年2～10月
⑭	北陸自動車道 栄橋床版取替工事	栄橋・貝喰川橋(上下線)	中之島見附 IC～三条燕 IC(上下線)	昼夜連続車線規制	2022年4～11月
⑮	関越自動車道 木沢川橋床版取替工事	木沢川橋(上り線)	堀之内 IC～越後川口 IC(上下線)	対面通行規制	2022年8～11月
⑯	関越自動車道 中之島橋床版取替工事	中之島橋(下り線)	塩沢石打 IC～六日町 IC(上下線)	対面通行規制	2022年5～11月

2. トンネルインバート設置工事一覧

番号	工事名	橋梁名	交通規制区間	交通規制種別	交通規制予定時期
⑰	上信越自動車道 高岩山トンネル補強工事	高岩山トンネル(下り線)	松井田妙義 IC～碓氷軽井沢 IC (下り線)	昼夜連続車線規制	2022年3～12月
⑱	長野自動車道 一本松トンネル補強工事	一本松トンネル(下り線)	麻績 IC～更埴 IC(下り線)	昼夜連続車線規制	2022年5～7月
⑲	北陸自動車道 城山トンネル補強工事	城山トンネル(下り線)	朝日 IC～親不知 IC(下り線)	昼夜連続車線規制	2022年4～10月
⑳	北陸自動車道 米山トンネル補強工事	米山トンネル(下り線)	柿崎 IC～米山 IC(上下線)	対面通行規制	2022年4～11月

※交通規制、工事予定時期については今後の関係機関協議等により変更する場合があります。

3. 大規模更新工事(橋梁床版取替、トンネルインバート設置)の工事箇所と予定時期



Ⅱ. 短期間(日々規制又は1か月未満)の交通規制を実施する大規模修繕工事

(令和4年4月27日時点で契約済もしくは今年度契約予定工事の内、今年度内に現地着手する工事)

橋梁修繕	切土のり面修繕	盛土のり面修繕	のり面排水施設修繕
高性能床版防水工	硬岩質地山撤去	浸透水排除対策等	跳水対策等
約 90 橋	1 カ所	約 70 カ所	約 180 カ所

<対策事例>



高性能床版防水工



硬岩質地山撤去



盛土内浸透水排除対策



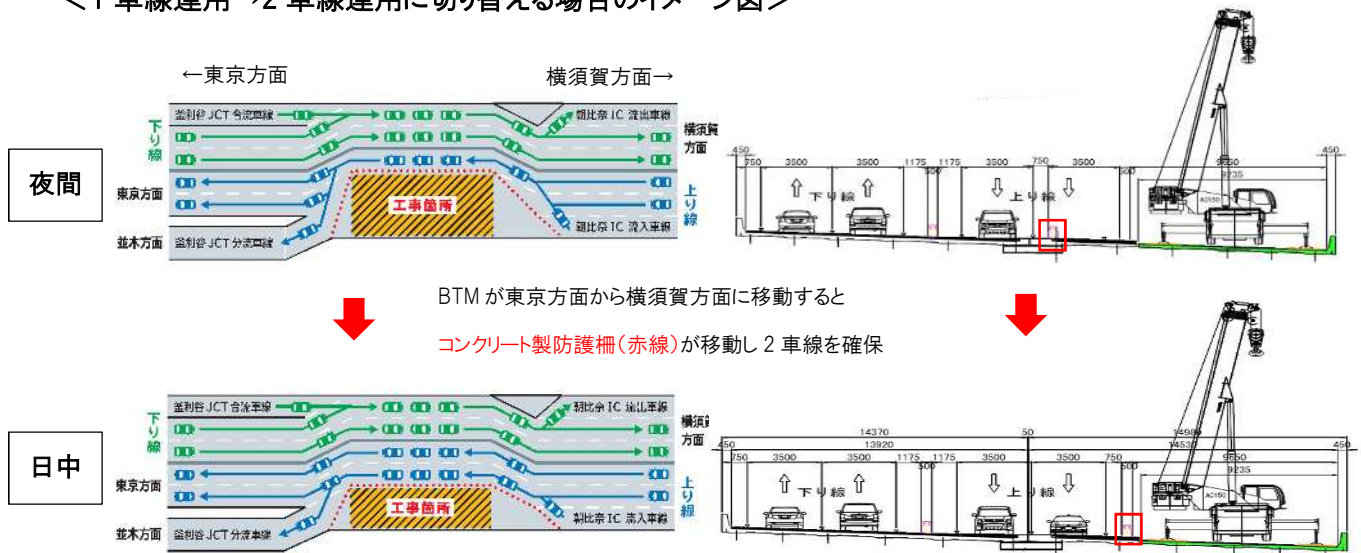
跳水対策

Ⅲ. 工事によるお客さまへの影響を最小限にするための取組み

1. ロードジッパーシステムを用いた時間帯別車線運用

横浜横須賀道路 釜利谷第二高架橋床版取替工事では、工事箇所および中央分離帯にコンクリート製防護柵を設置します。夜間の交通量の少ない時間帯(20時頃～翌6時頃)に、コンクリート製防護柵を防護柵切替車両(BTM)を用いて移動させ1車線規制を実施し、交通量の多い日中については、コンクリート製防護柵を元の位置に戻し、2車線を確保することでお客様への影響を低減します。

<1車線運用→2車線運用に切り替える場合のイメージ図>



<導入メリット>

- ・上下線の仕切りがコンクリート製防護柵になること、また車線規制の切り替えを素早く実施できることから、お客さまの通行時の安全性の向上が図れます。
- ・コンクリート製防護柵にて通行車線と工事を行う作業エリアを完全に分離することにより、お客さま及び作業エリア内での工事の安全性が向上します。

<ロードジッパーシステムの写真>



《防護柵切替車両(BTM)》



《コンクリート製防護柵》

ロードジッパーシステム(Road Zipper System)とは・・・
LINDSAY社(アメリカ)が開発・製造・販売しているシステムで、コンクリート製防護柵の設置位置を、専用の防護柵切替車両(BTM:Barrier Transfer Machine)を活用し、移動させることができるシステム。

2. お客さまへの情報提供(広報)

【「LINE」を活用した情報提供を実施中】

- ・現地の測定機器で高速道路及び一般道の交通状況を取得し、LINE用WEBページにより、リアルタイムの情報をお客さまに提供。
- ・また、登録頂いたお客さまに対しては、渋滞が発生した際にLINEにて通知し情報を提供。
- ・昨年度の北陸道 中之島見附 IC～三条燕 IC 間での栄橋床版取替工事に続き、現在、横浜横須賀道路 釜利谷 JCT～朝比奈 IC 間での実施中の釜利谷第二高架橋床版取替工事の渋滞情報を提供中。
- ・規制内容については、ホームページのほか、工事を実施する地方を中心にテレビCM、ラジオCM、ポスターなどにより規制内容を事前にお知らせします。

LINEによる情報提供画面(横浜横須賀道路リニューアル工事)

東京・八王子方面

首都高・湾岸線方面

進行方向に合わせて切替え

お知らせの例

CM

ポスター

リーフレット

【高速道路リニューアルプロジェクトの詳しい情報】

・高速道路リニューアルプロジェクト専用Webサイト

<https://www.e-nexco.co.jp/renewal/>

【交通情報の入手方法について】

(1) 配布・掲示物によるご案内

- ・予告看板やポスター・リーフレットを、周辺の料金所・休憩施設に掲示します。
- ・横断幕を高速道路上の跨道橋に掲示します。

(2) お出かけ前に入手できる道路交通情報

・NEXCO東日本お客さまセンター(24時間オペレーターが対応)

ナビダイヤル:0570-024-024

または:03-5308-2424

・NEXCO東日本 道路交通情報サイト「ドラとら」

リアルタイム情報 【P C】 <https://www.drivetraffic.jp/>

【携帯】 <http://m.drivetraffic.jp/>

工事規制情報 【P C】 <https://www.drivetraffic.jp/construction-regulation>

・日本道路交通情報センター(JARTIC) 道路交通情報

全国共通ダイヤル 050-3369-6666(携帯電話短縮ダイヤル#8011)

※全国どこからでも最寄りの情報センターに接続します。

【P C】 <https://www.jartic.or.jp/>

(3) 高速道路をご利用中に入手できる道路交通情報

・道路情報板

・ハイウェイラジオ(AM1620kHz)

ハイウェイラジオを放送している区間は、高速道路上の標識によりご案内しております。

・ハイウェイ情報ターミナル

SA・PAに設置しているモニター画面などにより、道路情報を分かりやすくお知らせします。

・VICS

VICS対応のカーナビゲーションなどの搭載機で、道路交通情報が入手できます。