



あなたに、ベスト・ウェイ、

NEXCO

東日本

E51 東関東自動車道 下り線 茨城空港北IC⇒茨城町JCT間 緊急夜間通行止めのお知らせ

NEXCO東日本 水戸管理事務所(茨城県水戸市)では、**E51** 東関東自動車道(以下「東関東道」)下り線 茨城空港北インターチェンジ(以下「IC」)から茨城町ジャンクション(以下「JCT」)間において舗装補修工事に伴う緊急夜間通行止めを行います。

お客様には大変ご迷惑をおかけしますが、ご理解とご協力をお願いします。

1. 通行止め区間及び日時

(1)通行止め区間:東関東道 下り線 茨城空港北IC⇒茨城町JCT



※常磐道 水戸北スマートICは災害復旧工事により上下線とも夜間にご利用できませんのでご注意ください。

※各路線に付している **E51** 等の表示は、高速道路等の路線番号(ナンバリング)を示しています。

(2)日時

令和2年6月26日(金) 夜22時から翌朝5時まで(計7時間)

2. 迂回路

迂回にあたっては、【別紙-1】をご参照ください。

迂回により所要時間が長くなりますので、お時間にゆとりをもってお出かけください。

3. 通行止めに伴う乗継調整について

通行止めにより高速道路を一旦流出し、通行止め区間を迂回して、再流入して順方向に乗り継がれるお客さまには、ご利用区間に応じて通行料金を調整する「乗継調整」を実施します。（【別紙-2】参照）

○乗継指定IC

通行止め箇所	流出指定IC	再流入指定IC
【東関東道】(下り線) 茨城空港北IC⇒茨城町JCT	【東関東道】(下り線) 茨城空港北IC	【北関東道】※1 (西行き)茨城町西IC、友部IC、笠間西IC (東行き)茨城町東IC 【東水戸道路】 (東行き)水戸南IC、水戸大洗IC 【常磐道】※2 (上り線)友部SASIC※3、岩間IC、 石岡小美玉SIC※3、千代田石岡IC (下り線)水戸IC、那珂IC

※1・・・北関東自動車道

※2・・・常磐自動車道

※3・・・スマートIC(ETC車限定)

◆乗継調整のご利用方法

《ETCのお客さま》

○ETCをご利用のお客さまは、流出指定ICを無線走行していただき、再流入指定ICも無線走行をお願いします。(ETC車には「乗継証明書」は発行されません)

○乗り継ぎされた走行を一つの走行とみなして、ETC時間帯割引を適用します。

なお、通行料金は請求時の調整となるため、料金所での料金表示器と異なる場合があります。

○全行程で同一のETCカードを挿入して、料金所のETCレーンを通行してください。

《現金等のお客さま》

○現金等でのお支払いのお客さまは、流出指定ICで「乗継証明書」をお受け取りのうえ、再流入指定ICで「通行券」をお取りいただき、最初に料金を支払う料金所で「乗継証明書」と「通行券」をお渡してください。

《ETC及び現金等のお客さま共通》

○流出指定ICで流出後、通行止めが解除された場合は、順方向にある通行止め区間内のIC(流出指定ICを含む)から再流入されても料金調整を行います。

4. 工事概要

東関東道 下り線 茨城空港北ICから茨城町JCT間において、損傷した路面の舗装補修に伴う緊急夜間通行止めを行います。

お客さまに安全・快適に高速道路をご利用いただくため、ご理解とご協力をお願いします。

5. 交通情報の入手方法について

(1) お出かけ前に入手できる道路交通情報

・NEXCO東日本お客さまセンター(24時間オペレーターが対応)

ナビダイヤル:0570-024-024

またはTEL:03-5308-2424

- ・NEXCO東日本 道路交通情報サイト「ドラとら」
 - リアルタイム情報 【P C】 <https://www.drivetraffic.jp/>
 - 【携帯】 <http://m.drivetraffic.jp/>
 - 工事規制情報 【P C】 <https://www.drivetraffic.jp/construction-regulation>

- ・日本道路交通情報センター(JARTIC) 道路交通情報
 - 全国共通ダイヤル 050-3369-6666(携帯電話短縮ダイヤル #8011)
 - ※全国どこからでも最寄りの情報センターに接続します。
 - 全国・関東甲信越情報 050-3369-6600
 - 茨城情報 050-3369-6608
 - 【P C】 <http://www.jartic.or.jp/>

- ・ハイウェイテレホン(5分毎に更新される最新情報を24時間提供)
 - 水戸局 : 029-254-1620
 - (携帯電話・PHS短縮ダイヤル #8162)

(2) 高速道路をご利用中に入手できる道路交通情報

- ・道路情報板
- ・ハイウェイラジオ(AM1620kHz)
 - ハイウェイラジオを放送している区間は、高速道路上の標識によりご案内しております。
- ・ハイウェイ情報ターミナル
 - SA・PAに設置しているモニター画面などにより、道路情報を分かりやすくお知らせします。
- ・VICS
 - VICS対応のカーナビゲーションなどの搭載機で、道路交通情報が入手できます。

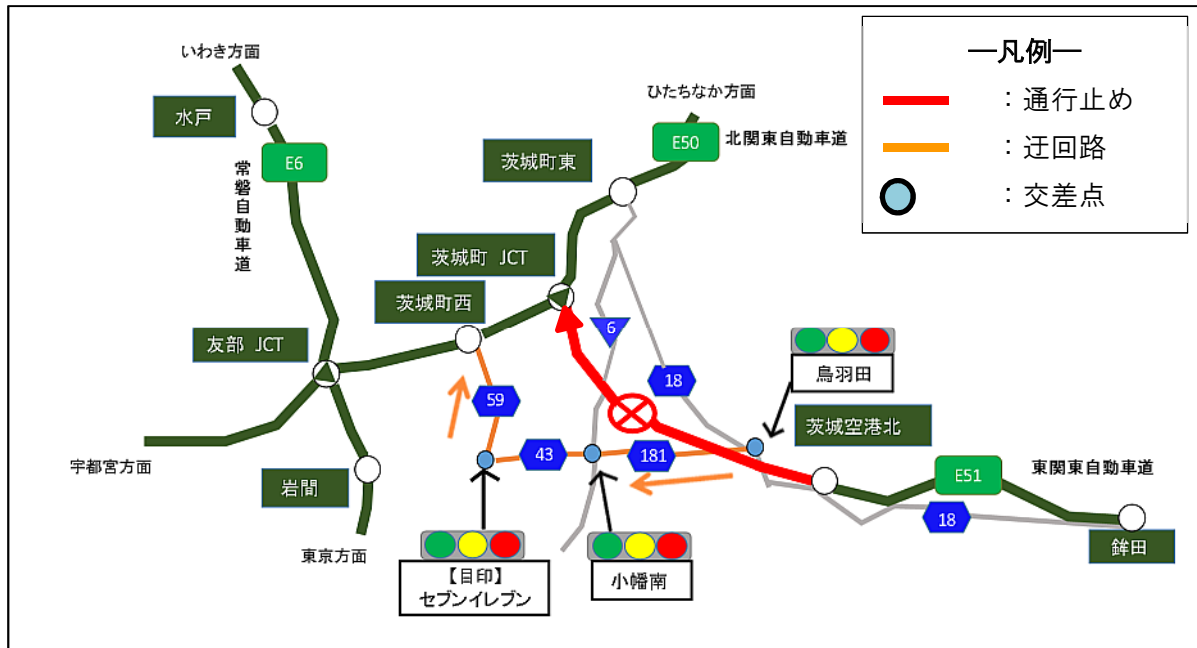
※Twitterの公式アカウント「NEXCO東日本(関東)」(@e_nexco_kanto)でも情報を配信しています。

迂回路のご案内

1) 東関東自動車道 茨城空港北ICから北関東自動車道(宇都宮方面)間を通行する場合

オレンジ色矢印のとおり、県道181号、県道43号、県道59号を通って、茨城町西ICをご利用ください。

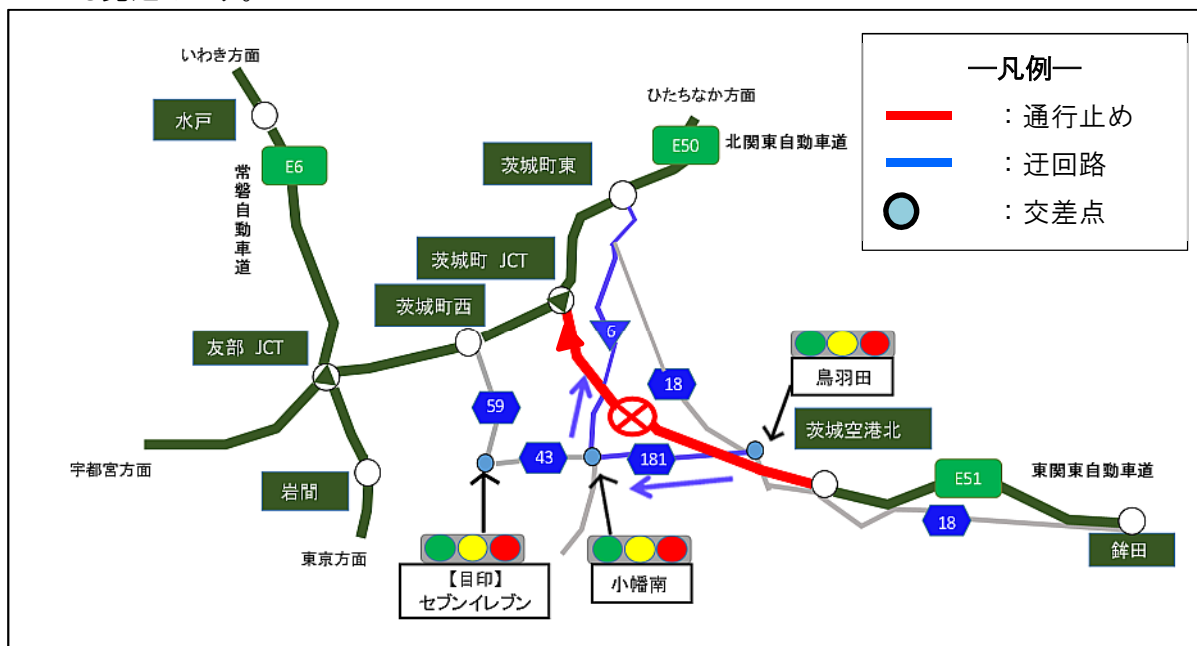
・茨城空港北IC～北関東自動車道 茨城町西IC間を迂回した場合、所要時間は約15分(通常約10分)かかる見込みです。



2) 東関東自動車道 茨城空港北ICから北関東自動車道(ひたちなか方面)間を通行する場合

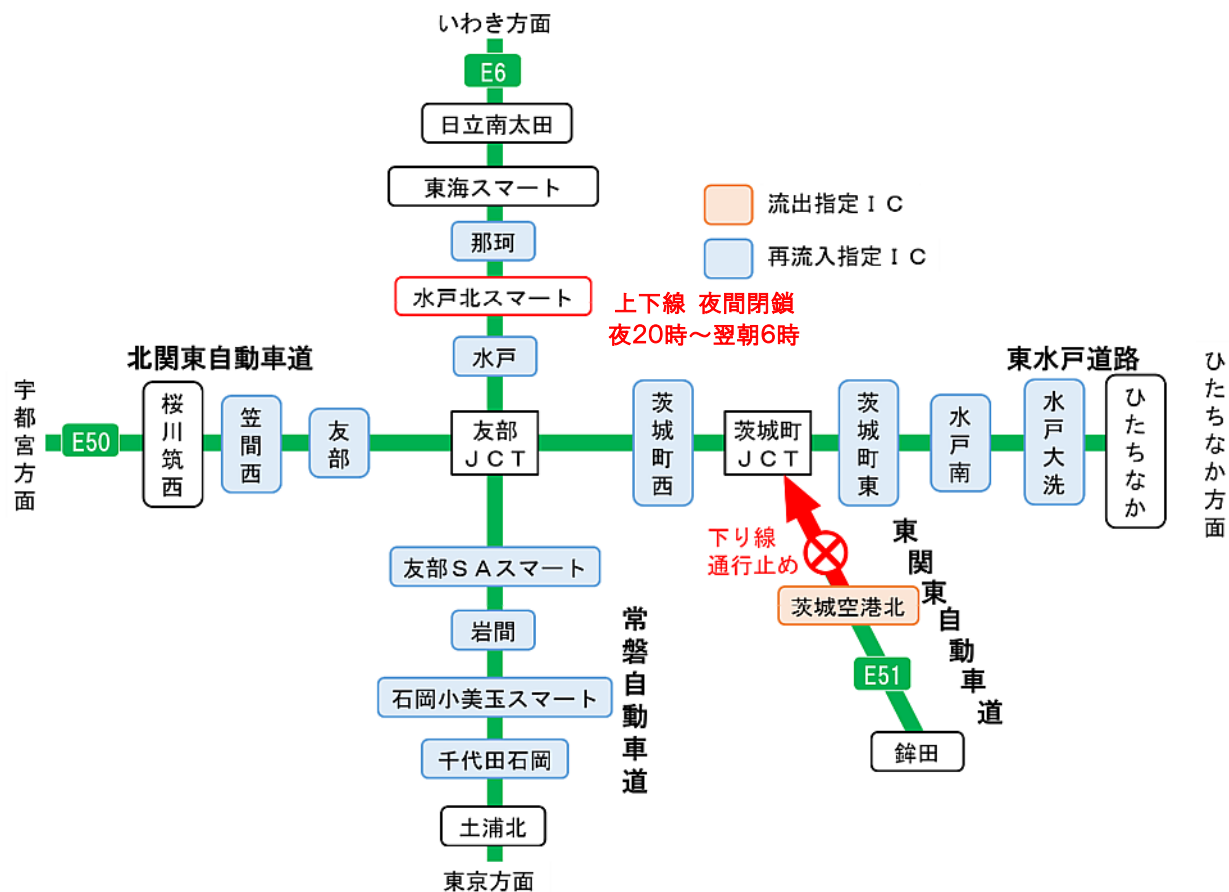
青色矢印のとおり、県道181号、国道6号を通って、茨城町東ICをご利用ください。

・茨城空港北IC～北関東自動車道 茨城町東IC間を迂回した場合、所要時間は約17分(通常約11分)かかる見込みです。



乗継調整のご案内

東関東道 茨城空港北IC ⇒ 茨城町JCT(下り線)が通行止めの場合



※ 常磐道 水戸北スマートICは災害復旧工事により上下線とも夜間にご利用できませんのでご注意ください。