

E5A 後志自動車道 余市IC～小樽JCTの整備効果

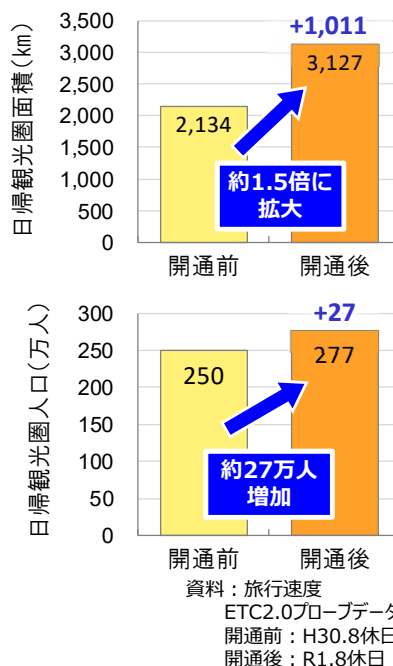
日帰観光圏の拡大や観光地での滞在時間増加に寄与

日帰観光客が多い後志道周辺地域の**日帰観光圏が約1.5倍に拡大！**
体験型観光が豊富なニセコエリアでは、**滞在時間が約40分増加！**

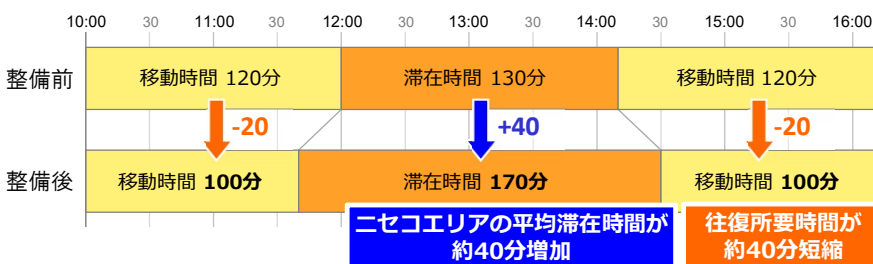
■ 積丹町からの日帰観光圏（2時間圏）とニセコエリアの滞在型観光



日帰観光圏が約1.5倍に拡大し、日帰観光圏内の人口が約27万人増加！



■ 札幌市～ニセコエリアの往復所要時間・ニセコエリア来訪者の平均滞在時間

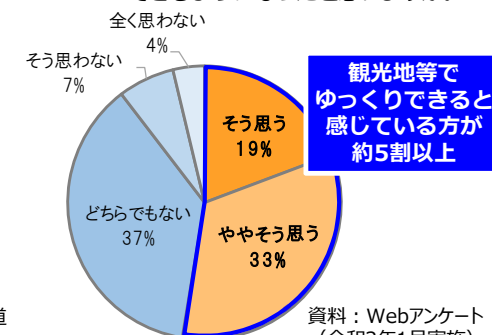


資料：往復所要時間（札幌市役所～倶知安町役場）旅行速度 ETC2.0プローブデータ
開通前：データH30.8休日、ルート札幌道小樽IC～国道5号 開通後：データR1.8休日、ルート札幌道～後志道
平均滞在時間 ETC2.0プローブデータ
【札幌市からニセコエリアに訪問した方の 平均滞在時間（ニセコエリアでの滞在 箇所が1箇所の方のみの集計）】
開通前：H30.7～8休日 開通後：R1.7～8休日

ETC2.0による滞在時間集計値は、前130分、後177分で47分増加
片道所要時間の集計値は、前117.6分、後96.5分で21.1分短縮

■ 利用者アンケート

Q.観光地や買い物先でゆっくりできるようになったと思いますか。



資料：Webアンケート（令和2年1月実施）
【後志道の利用経験がある後志道以外に在住者の意見、n=135】

■ 利用者の声

移動時間が短縮され、観光時間に余裕が持てるようになりました。（札幌市在住60代女性）

札幌からニセコや倶知安に行きやすくなりました。（札幌市在住40代男性）

余市から先まで行くのが楽になったので、観光の機会が増えそうです。（千歳市在住40代女性）