

<概況> 16日にかけて、低気圧が急速に発達しながら日本の東を北上してオホーツク海へ進む見込み。その後、日本の上空には強い寒気が流れ込み、18日頃にかけて強い冬型の気圧配置となる見込み。

<風、波> 北陸地方では、15日夜遅くから非常に強く吹く所があり、16日朝にかけて暴風となる所がある。その後、18日頃にかけて雪を伴い風の強い状態が続く見込み。海上の波は15日夜から高くなり、16日から18日頃にかけて大しけとなる所がある見込み。

<雪> 北陸地方では、17日から18日は山沿い、山地を中心に降雪が強まり、大雪となる所がある見込み。

<警戒事項> 暴風や高波に警戒。大雪やふぶきによる交通障害に注意・警戒。

1. 大雪の見通し

大雪の警報級となる可能性 (■可能性がある、■可能性が高い)

	地域	2月15日		2月16日		2月17日	2月18日	
		夕方まで	夜～明け方	朝～夜遅く				
		12 - 18	18 - 06	06 - 24				
新潟県	下越					■	■	
	中越					■	■	
	上越					■	■	
	佐渡					■	■	
富山県	東部					■	■	
	西部					■	■	
石川県	加賀					■	■	
	能登					■	■	

予想降雪量 (多い所)

県	地域	24時間降雪量(単位：センチ)		
		～16日18時まで	～17日18時まで	～18日18時まで
新潟県	平地	5	30-50	20-40
	山沿い	30	60-80	60-80
富山県	平地	2	20-40	20-40
	山間部	15	40-60	50-70
石川県	平地	5	20-40	20-40
	山地	30	50-70	40-60

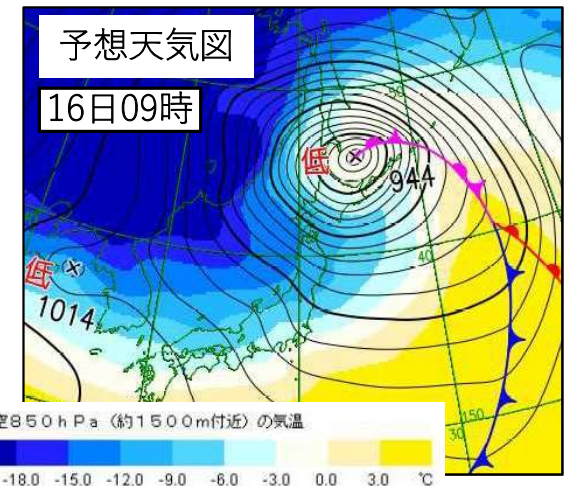
2. 暴風 (暴風雪) の見通し

暴風 (暴風雪) の警報級となる可能性

(■可能性がある、■可能性が高い)

16日までの最大風速 (最大瞬間風速) 単位：m/s

	地域	15日	2月16日		2月17日	2月18日	
		夜～明け方	朝～夜遅く				
		18 - 06	06 - 24				
新潟県	下越	陸20m/s(35m/s) 海23m/s(35m/s)			■	■	
	中越	陸15m/s(30m/s) 海23m/s(35m/s)			■	■	
	上越	陸15m/s(30m/s) 海23m/s(35m/s)			■	■	
	佐渡	陸23m/s(35m/s) 海23m/s(35m/s)			■	■	
富山県	東部	陸13m/s(25m/s) 海20m/s(30m/s)			■	■	
	西部	陸13m/s(25m/s) 海20m/s(30m/s)			■	■	
石川県	加賀	陸17m/s(30m/s) 海20m/s(30m/s)			■	■	
	能登	陸17m/s(30m/s) 海23m/s(35m/s)			■	■	



最新の情報はこちらから入手できます。

- 天気予報 (新潟県)
 - <https://www.jma.go.jp/jp/yoho/208.html>
 - (富山県・石川県)
 - <https://www.jma.go.jp/jp/yoho/209.html>
- 警報・注意報 (新潟県)
 - <https://www.jma.go.jp/jp/warn/208.html>
 - (富山県・石川県)
 - <https://www.jma.go.jp/jp/warn/209.html>
- 気象情報 (北陸地方)
 - https://www.jma.go.jp/jp/kishojoho/104_index.html
- 現在の雪
 - <https://www.data.jma.go.jp/fcd/yoho/snow/jp/>

1. 過去の大雪による雪害事例（平成28年1月24日からの大雪）

【気象概況】

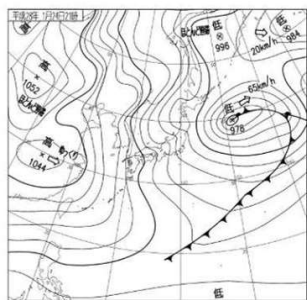
・平成28年1月24～25日にかけて、北陸地方は強い冬型の気圧配置となり、特に、見附市、長岡市においては断続的に強い雪雲が流れ込んだ。

【降雪量】

・気象庁長岡観測所 最大日降雪量：69cm〔1月24日〕※観測史上4位。

【立ち往生車両の発生】

・北陸自動車道は事故多発と視界不良により、柿崎IC～三条燕IC間を24日14:35～26日4:50通行止め。
・国道8号は25日の2:00頃、中之島見附IC付近から立ち往生車両が発生、国道8号で立ち往生した車両の総数は74台。全ての立ち往生車両排除は26日22:00頃まで要した。（スタック発生から排除まで約2日）



天気図（1月24日21時天気図）長岡市新組跨線橋（25日12:40頃）見附市今町（25日7:30頃）

2. 過去の強風による通行止め事例（令和3年1月7日）

【気象概況】

・令和3年1月7～8日にかけて、低気圧が急速に発達しながら日本海から千島近海へ進み日本付近は強い冬型の気圧配置となった。
・7日については、海上を中心に暴風雪となった。

【風速】

・北陸地方整備局 米山観測所 : 最大瞬間風速39.3m/s

【通行止めの状況】

・国道8号は、暴風により走行が困難となる車両が発生し、通行車両が横転する危険があるため、米山大橋を含む柏崎市青海川～同市上輪を15:05～17:45通行止め。



位置図



柏崎市新赤坂4丁目
(7日17:30頃)



柏崎市新赤坂1丁目
(7日17:30頃)

1. 過去の大雪による「北陸自動車道」雪害事例 （平成30年1月10日からの大雪）

【気象概況】

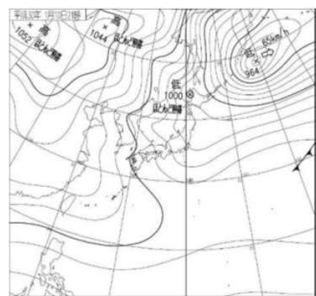
・平成30年1月10～13日にかけて、北陸地方は強い冬型の気圧配置となり、福井県から富山県にかけて強い雪が長時間継続した。

【降雪量】

・気象庁金沢観測所 最深積雪量：62cm
〔1月10日00時～13日24時〕

【立ち往生車両の発生】

・北陸自動車道では自力走行不能車両により滞留車両が発生。
上り線 小矢部IC～金沢森本IC間を11日22:15～13日10:30、下り線金沢森本IC～小矢部IC間を11日23:40～13日10:30通行止め。
・通行止め内の滞留車両は、上り線で約200台、下り線で約260台におよぶ。



天気図（1月10日21時天気図）



滞留状況
（1月12日9時頃）



人力による除雪状況
（1月12日9時頃）

2. 関越道集中降雪に伴う雪害（令和2年12月の大雪）

【気象概況】

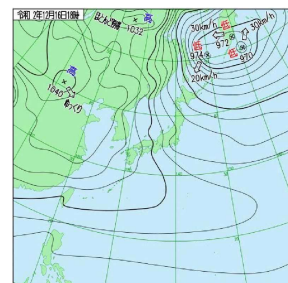
・令和2年12月15～17日にかけて、強い寒気の南下に伴い冬型の気圧配置が強まり、新潟県中越地方山間部や群馬県北部でまとまった降雪となった。

【降雪量】

・気象庁湯沢観測所 24時間降雪量〔12/15 4時～16 4時〕：113cm観測史上1位。

【立ち往生車両の発生】

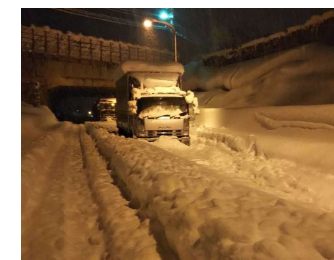
・関越自動車道④塩沢石打IC付近で立ち往生車両の多発により、塩沢石打IC～小出IC間を17日10:20～19日17:30まで通行止め。
（滞留車両最大1,750台）
・また、関越自動車道⑤湯沢IC手前で立ち往生車両が発生し、その後立往生車両の増加により、月夜野IC～湯沢IC間を17日5:40～19日21:30まで通行止め（滞留車両最大350台）



天気図（12月16日21時天気図）



六日町IC～
塩沢石打IC
（18日11時頃）



土樽PA～
湯沢IC
（17日深夜）

冬期道路 通行規制マップ

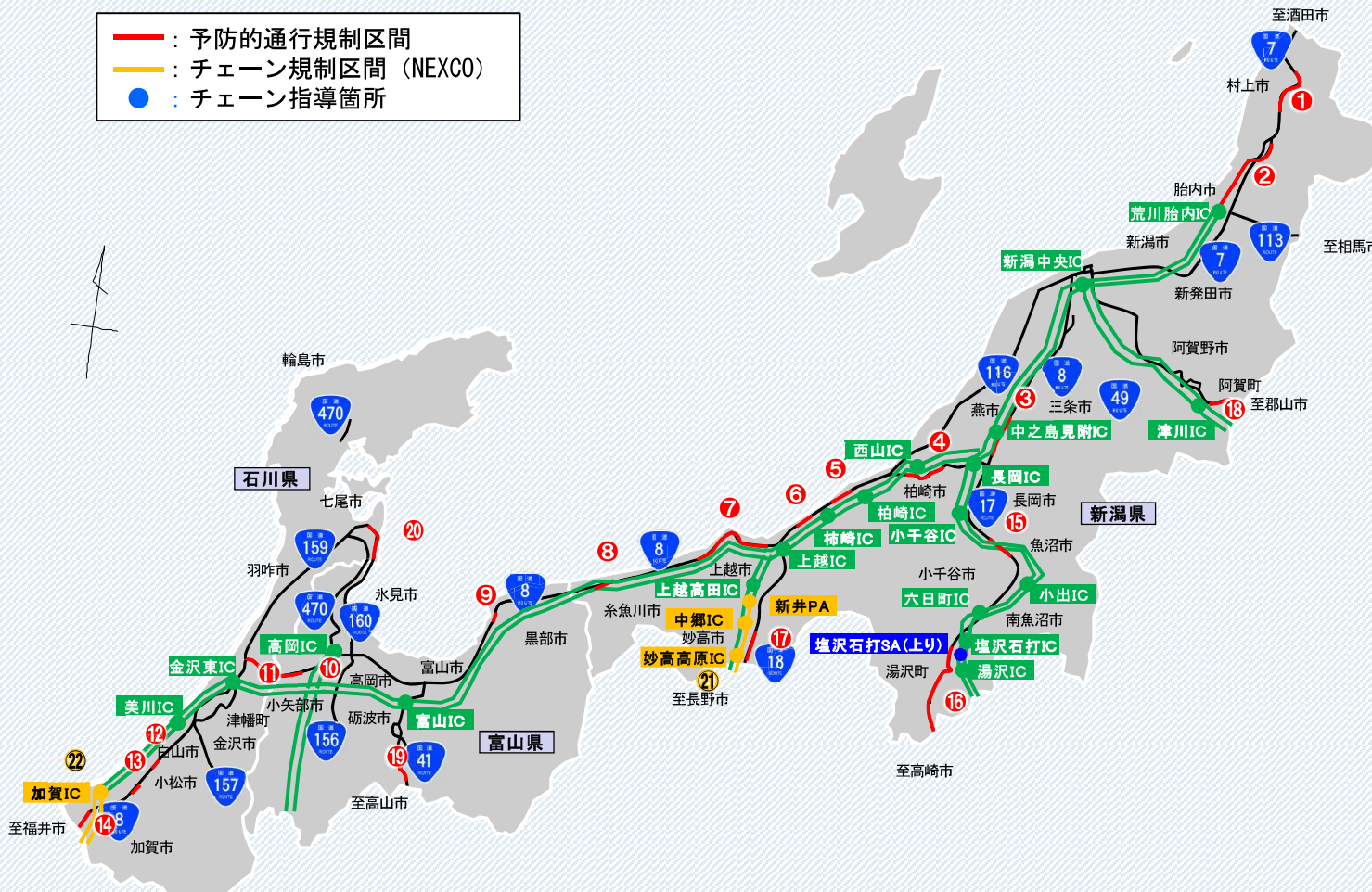
大雪時に通行を規制する場合がある区間

※位置図に示す区間以外においても、降雪状況等により通行規制を実施する場合があります。

【通行規制一覧】 ※①については、チェーン規制区間と重複

管理者	路線名	No.	延長 (km)	区間名
国土交通省	国道7号	①	15.3	村上市大須戸～村上市上大島
	日本海沿岸東北自動車道	②	21.0	荒川胎内IC～朝日まほろばIC (村上市南新保～村上市猿沢)
	国道8号	③	10.2	見附市坂井町～長岡市福島町
		④	16.2	柏崎市善地～長岡市宮本
		⑤	14.5	柏崎市米山～柏崎市米山台
		⑥	11.1	上越市柿崎～上越市大湯
		⑦	20.7	上越市虫生岩戸～糸魚川市能生
		⑧	7.4	糸魚川市外波～糸魚川市市振
		⑨	1.0	魚津市友道～魚津市住吉
		⑩	9.7	高岡市福岡町～津幡町九折
		⑪	8.8	津幡町九折～津幡町舟橋
		⑫	2.0	東山IC～八幡IC (小松市八幡～小松市東山町)
		⑬	3.3	加賀市松山町～加賀市加茂町
		⑭	3.4	加賀市熊坂町
		⑮	9.0	魚沼市下島～小千谷市木津
		⑯	32.5	湯沢町三国～南魚沼市関
	国道17号	⑰	19.8	妙高市関川～妙高市猪野山
	国道49号	⑱	8.7	阿賀町野村～阿賀町八ツ田
	国道41号	⑲	4.5	富山市猪谷～富山市竜谷
	国道160号	⑳	13.9	七尾市大田町～七尾市大泊町
NEXCO 東日本	上信越道	㉑	24.5	信濃町IC～新井PA (上り)
NEXCO 中日本	北陸道	㉒	17.8	丸岡IC～加賀IC

— : 予防的通行規制区間
— : チェーン規制区間 (NEXCO)
● : チェーン指導箇所



⑭ 国道8号 加賀市熊坂



H30. 2. 6

⑩ 国道8号 高岡市福岡町木舟～津幡町九折



H30. 1. 12

⑯ 国道17号 湯沢町三国～南魚沼市関



H26. 12. 17

⑱ 国道49号 阿賀町野村～阿賀町八ツ田



H25. 11. 11

① 国道7号 村上市大須戸～村上市上大島



H30. 2. 6

■全国の雪みち情報はこちらから入手できます。

おしえて！雪ナビ <https://www.hrr.mlit.go.jp/hokugi/yukinavi/>

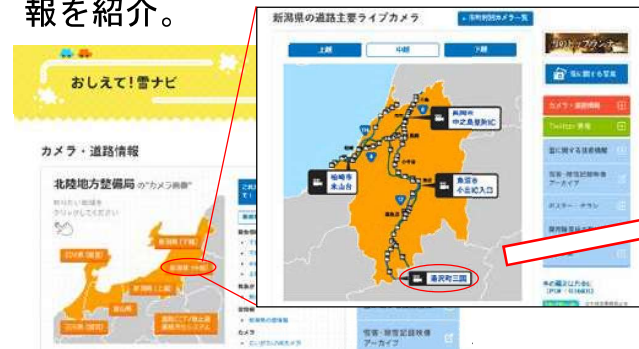
全国の道路情報、北陸地域（新潟・富山・石川県）に設置されたライブカメラ画像や気温・積雪状況などの情報を提供しています。

『おしえて 雪ナビ』で検索！



●全国の雪みち情報を知りたい！

- ・全国の地方整備局が道路情報を提供しているサイトを紹介。
- ・各地域のライブカメラ画像や、規制情報等、雪みちの運転で役立つ情報を紹介。

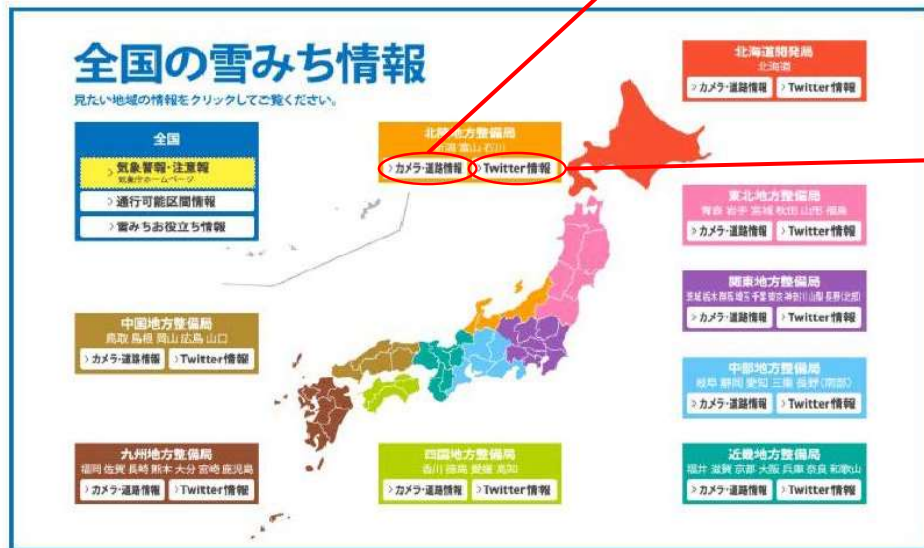


ライブカメラ映像

●全国のtwitter情報が知りたい！



国土交通省の各事務所が発信するツイッターへアクセスが可能



おしえて！雪ナビのトップ画面

■最新の交通状況を発信しています。お出かけ前にご確認ください。

1. ホームページでの情報発信

『NEXCO東日本 オフィシャルサイト』

トップ画面に「緊急のお知らせ」を掲載しています。



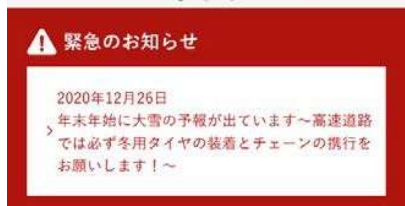
『高速道路影響情報サイト』

大雪の緊急情報や天気の概況を見ることができます。
(<https://ex-ssw.com/>)

▲大雪に関する重要なお知らせ



大雪影響範囲



『ドライブトラフィック（ドラとら）』

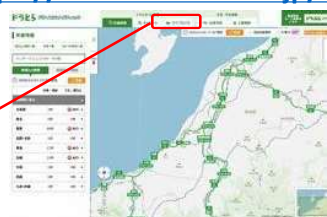
高速道路の交通情報提供サービスです。
リアルタイムな道路交通情報を提供しています。

【アドレス】

PC版 (<https://www.drivetraffic.jp/>)

モバイル版 (<https://m.drivetraffic.jp/>)

スマートフォン版 (<https://www.drivetraffic.jp/smp/>)



「ライブカメラ」では、現在の路面状況が確認できます

2. Twitterでの高速道路の情報発信

『NEXCO東日本公式Twitter』

【マンモシツwitter マンモシ博士】

@manmoshi

<https://twitter.com/manmoshi/>

冬道での安全なドライブに欠かせないポイントを発信しています。

【新潟エリア NEXCO東日本（新潟）】

@e_nexco_niigata

https://twitter.com/e_nexco_niigata

新潟エリアを中心に高速道路の情報を発信しています。



3. 冬道の安全な運転についての情報発信

『マンモシ博士の冬の高速道路講座』

【アドレス】

<https://www.driveplaza.com/special/manmoshi/>

『リーフレット・ポスター』



冬道の危険性についてWEBムービーなどを公開しています。

雪道運転のチェックポイントや事故に遭った時の対処法など確認することができます。



SA・PA等で配布・掲示しています。

■最新の交通状況を発信しています。お出かけ前にご確認ください。

1. ホームページでの高速道路の情報発信

『NEXCO中日本 ドライバーズサイト』

トップ画面に「重要なお知らせ」を掲載しています。



『iHighway中日本 (アイハイウェイ中日本)』

高速道路の交通情報提供サービスです。
リアルタイムな道路交通情報を提供しています。

【アドレス】

PC版 (<https://www.c-ihighway.jp/>)

スマートフォン版 (<https://www.c-ihighway.jp/smp/>)



2. Twitterでの高速道路の情報発信

『NEXCO中日本 金沢支社 Twitter』

NEXCO中日本 金沢支社

@c_nexco_kana

https://twitter.com/c_nexco_kana

北陸エリア (福井県、石川県、富山県)

を中心に高速道路の情報を発信しています。



3. 冬道を安全にご利用いただくための情報発信

『冬の雪道ドライブガイド』

【アドレス】

<https://www.c-nexco.co.jp/special/snow/>

『除雪NAVI』

「除雪作業」、「凍結防止剤散布作業」、「ツララ落とし作業」の作業箇所をスマートフォンより24時間リアルタイムに提供しています。

【アドレス】

<https://snowcar.vpis.jp/>



雪道走行中の注意ポイントなどぜひ知ってほしい情報などを確認することができます。