

令和4年3月18日

東日本高速道路株式会社

東北支社

## E6 常磐自動車道(南相馬IC～新地IC)の地震による 通行止め解除見込みについて (3月18日 10時30分発表)

東北地方において発生した最大震度6強の地震の影響により、常磐道 南相馬IC～新地IC間、約23kmが通行止めとなっております。

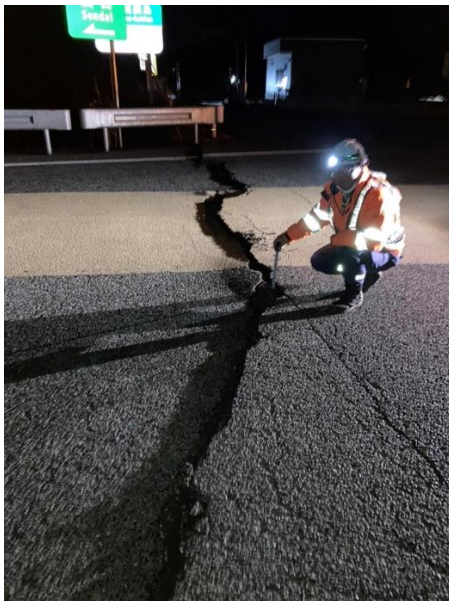
この区間は、応急復旧作業を進めており、本日18日の昼頃を目途に通行止めを解除する見込みです。なお、これにより、今回の地震による高速道路の通行止めは全て解除となります。

速度規制・車線規制などを実施している区間がありますので、最新の道路交通情報をご確認のうえ、走行の際は十分ご注意ください。

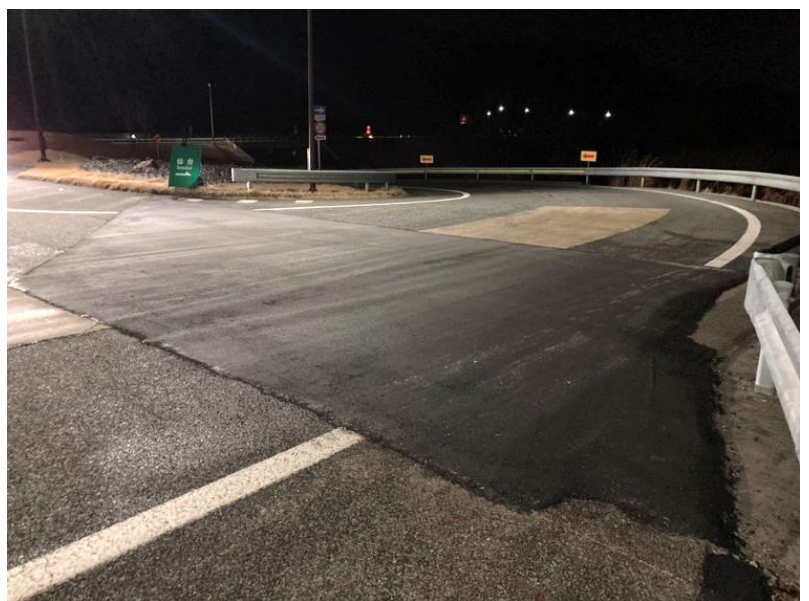
ご迷惑をお掛けいたしますが、よろしくお願いいたします。

【現場写真：南相馬鹿島SA付近】

(施工前)



(施工後)



### 【当社の東北地方の公式 Twitter】

- [NEXCO東日本\(東北\)公式ツイッター](#)
- [東北地域の高速道路冬道情報公式LINEアカウント](#)

→ 検索用 ID @tohoku-fuyumichi



### 【その他の交通情報】

- [道路交通情報NOW！！](#) — 日本道路交通情報センター
- [ドライブトラフィック\(PC・スマホ\)](#)
- [ドライブトラフィック\(携帯\)](#)
- [NEXCO東日本\(道路防災情報\)公式ツイッター](#)

### 【走行中に入手できる道路交通情報】

○道路情報板

○ハイウェイラジオ(AM1620kHz)

放送している区間は、高速道路上の標識によりご案内しています。

○ハイウェイ情報ターミナル

SA・PAに設置されているモニター画面などにより、広域の道路交通情報をお知らせしています。