

令和4年7月13日
 東日本高速道路株式会社
 関東支社

大雨による **E17** 関越自動車道の通行止め状況について (7月13日 03:00時点)

E17 関越自動車道(以下「関越道」)では、埼玉県内における記録的な大雨により、一部区間が通行止めとなっております。

冠水箇所の水位は低下しつつありますが、道路の損傷が確認されたため、損傷箇所の復旧及び清掃作業を実施します。通行止め解除には、しばらく時間を要する見込みです。通行止めの解除見込については、改めてお知らせします。

高速道路をご利用のお客さまにはご迷惑をお掛けしますこととお詫び申し上げます。

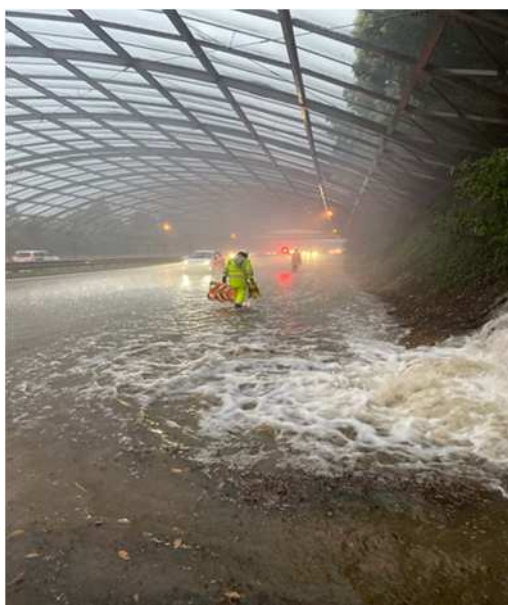
なお、関越道以外の路線における通行止めの状況は、下記【最新の交通状況】に記載のWEBサイト等からご確認ください。

引き続き、高速道路をご利用されるお客さまは、お出かけ前に最新の気象予測と交通状況をご確認いただき、必要に応じて運行の計画変更などをお願いします。

【通行止め状況】

路線名	方向	区間		開始時間	原因
		自	至		
E17 関越道	下	鶴ヶ島IC	東松山IC	18:50～	冠水
E17 関越道	上	東松山IC	鶴ヶ島IC	20:10～	冠水

【冠水等の状況(下り線 高坂SA付近)】




(7/12 18:00頃)



(7/13 01:00頃)

【最新の交通状況】

- [当社の公式WEBサイト](#)
- [ドライブトラフィック\(PC・スマホ・タブレット\)](#)
- [ドライブトラフィック\(携帯\)](#)
現在の高速道路の通行止め区間、ライブカメラ情報を確認したい方はこちらをご覧ください。
- [道路交通情報NOW！！](#)（日本道路交通情報センター）
一般道路の情報も含めた道路交通情報を確認したい方はこちらをご覧ください。
- [高速道路影響情報サイト](#)
NEXCO中日本、NEXCO西日本、首都高を含めた各社のWEBサイトを
集約した情報を確認したい方はこちらをご覧ください。→ 
- [NEXCO東日本\(道路防災情報\)公式ツイッター](#) @e_nexco_bousai
災害発生時における通行止め情報(開始・解除)をリアルタイムに発信しています。
- [NEXCO東日本\(関東\)公式ツイッター](#) @e_nexco_kanto
お客さまへのお知らせ(広報情報、通行止め情報)を発信しています
- 走行中に入手できる道路交通情報
 - ・道路情報板
 - ・ハイウェイラジオ(AM1620kHz)
～放送している区間は、高速道路上の標識によりご案内しています～
 - ・ハイウェイ情報ターミナル
～SA・PAに設置しているモニター画面により広域の道路交通情報をお知らせしています～