

令和 4年12月18日  
 東日本高速道路株式会社  
 新潟支社

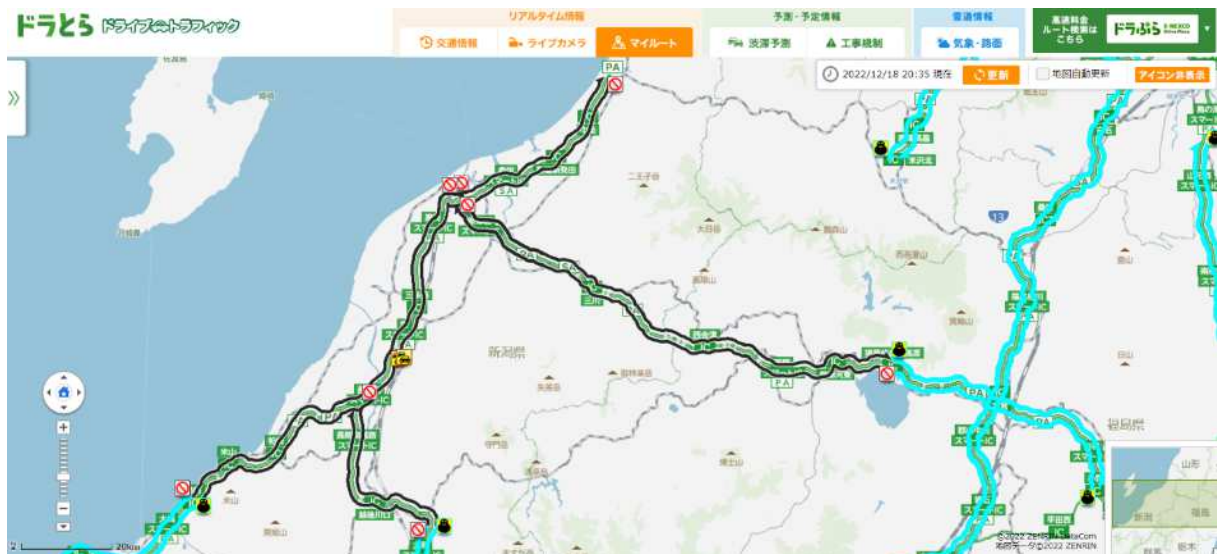
## 新潟県内における雪による通行止めのお知らせ【第3報】

(12月18日 20時30分現在)

NEXCO東日本新潟支社(新潟市中央区)では、雪のため下記のとおり通行止めを行っています。  
 今後も新潟県内全域で断続的に雪が降り続き、特に本日18日(日)夜間からあさって20日(火)にかけて降雪が強まる予報です。除雪作業を鋭意進めていますが必要不急のお出かけはお控えいただき、やむを得ず高速道路をご利用される場合は、通行止め区間を避けるように広域での迂回をご検討ください。また、冬用タイヤの装着とタイヤチェーンを必ず携行していただくとともに、最新の気象予測・道路交通情報をご確認くださいますようお願いいたします。

### 1. 通行止め実施区間

通行止め区間	原因	備考
北陸自動車道 柿崎 IC～新潟中央JCT(上下線)	降雪	
関越自動車道 小出 IC～長岡 JCT(上下線)	降雪	
磐越自動車道 津川IC～新潟中央IC(上下線)	降雪	猪苗代磐梯高原IC～津川IC(上下線)も通行止継続中
日本海東北自動車道 新潟中央JCT～荒川胎内 IC(上下線)	降雪	荒川胎内IC～朝日まほろばIC(上下線)も通行止め継続中



## 2. 現在の路面状況



北陸道 新潟西IC～巻潟東IC



北陸道 米山IC～柏崎IC

## 3. 道路交通情報などのご案内

当社では引き続き、今後の気象予測に基づき、高速道路への影響(通行止め・チェーン規制など)について、公式WEBサイトで情報を提供するほか、公式 Twitter 等で各地域の更に詳細な交通規制情報を提供しますので、是非ご確認ください。

### 《お出かけ前の事前の情報取得》

当社の公式WEBサイト

【アドレス】 <https://www.e-nexco.co.jp/>

高速道路の交通情報提供サービス『ドライブトラフィック(ドラとら)』

【リアルタイム情報 アドレス】 <https://www.drivetraffic.jp/>

全国の高速道路の便利な情報が満載のサイト『ドラぷら』

【アドレス】 <https://www.driveplaza.com/>

NEXCO 東日本お客さまセンター

24時間365日オペレーターが対応いたします。

【電話番号】 0570-024-024 または 03-5308-2424

日本道路交通情報センター(JARTIC)

【アドレス】 <https://www.jartic.or.jp/>

【電話番号】 全国共通ダイヤル 050-3369-6666 (携帯短縮ダイヤル #8011)

※全国どこからでも最寄りの情報センターに接続されます。

高速道路影響情報サイト

NEXCO中日本、NEXCO西日本、首都高を含めた各社のWEBサイトを集約した情報を確認したい方は、こちらをご覧ください。

【アドレス】 <https://ex-ssw.com/>

NEXCO東日本新潟支社ツイッター

お客さまへのお知らせ(新潟県内の広報情報、通行止め情報)を発信しています。

【ID】 [@e\\_nexco\\_niigata](#)

LINE公式アカウント「NEXCO東日本」

NEXCO東日本管内の通行止め状況などをお知らせしています。

【検索】「NEXCO東日本」で検索 【ID】 @e-nexco

【お友だち登録2次元コード】



### 《走行中に入手できる道路交通情報》

ハイウェイラジオ

【周波数】 AM1620kHz

※放送している区間は高速道路上の標識によりご案内しております。

ハイウェイ情報ターミナル

SA・PAに設置されているモニター画面にて広域の道路交通情報をお知らせしています。

道路情報板

道路状況・気象状況等の道路交通情報を提供しています。