

令和 4年12月20日
東日本高速道路株式会社
新潟支社

新潟県内における雪による通行止め一部解除のお知らせ【第13報】

(12月20日 15時50分現在)

NEXCO東日本新潟支社(新潟市中央区)では18(日)より雪のため通行止めを行っていますが、以下のとおり関越道の一部区間の通行止めを解除しました。

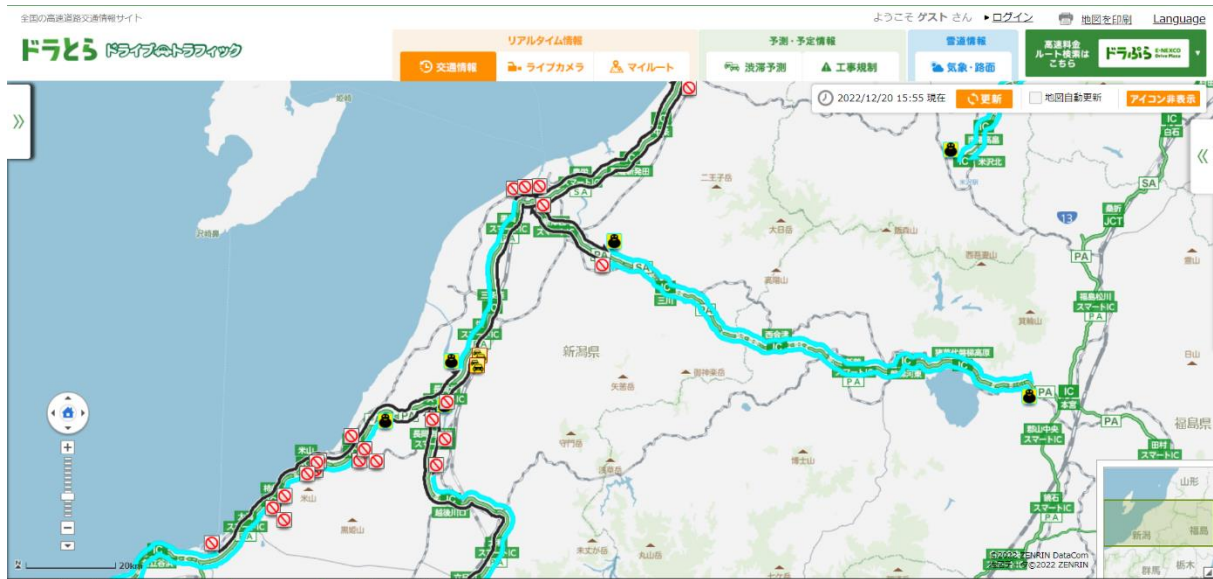
新潟県内の主要道路においては、通行止めや大規模な車両の滞留が発生しております。本日の天候は回復傾向にありますが、降雪は予測されているため、道路交通網の正常化には時間を要する見込みですので、新潟県への不要不急のお出かけはご遠慮ください。

1. 通行止めを解除した区間

通行止め区間	通行止め解除日時	備考
関越自動車道 長岡IC～小千谷IC(上り線)	令和4年12月20日(火) 15:50	・長岡ICは東京方面への流入のみ可能 ・小千谷IC 出口、山谷PA、長岡南越路スマートICは閉鎖中

2. 通行止め継続中の区間

通行止め区間	原因	備考
北陸自動車道 上越IC～中之島見附IC(下り線) 新潟西IC～新潟中央JCT(下り線) 新潟中央JCT～西山IC(上り線)	降雪	柿崎IC、米山IC、柏崎ICは上越方面への流入のみ可能
関越自動車道 六日町IC～長岡JCT(下り線)	降雪	
磐越自動車道 新潟中央IC～安田IC(上下線)	降雪	
日本海東北自動車道 新潟中央JCT～荒川胎内IC(上下線)	降雪	



3. 道路交通情報などのご案内

当社では引き続き、今後の気象予測に基づき、高速道路への影響(通行止め・チェーン規制など)について、公式WEBサイトで情報を提供するほか、公式 Twitter 等で各地域の更に詳細な交通規制情報を提供しますので、是非ご確認ください。

《お出かけ前の事前の情報取得》

当社の公式WEBサイト

【アドレス】 <https://www.e-nexco.co.jp/>

高速道路の交通情報提供サービス『ドライブトラフィック(ドラとら)』

【リアルタイム情報 アドレス】 <https://www.drivetraffic.jp/>

全国の高速道路の便利な情報が満載のサイト『ドラぷら』

【アドレス】 <https://www.driveplaza.com/>

NEXCO 東日本お客さまセンター

24時間365日オペレーターが対応いたします。

【電話番号】 0570-024-024 または 03-5308-2424

日本道路交通情報センター(JARTIC)

【アドレス】 <https://www.jartic.or.jp/>

【電話番号】 全国共通ダイヤル 050-3369-6666 (携帯短縮ダイヤル #8011)

※全国どこからでも最寄りの情報センターに接続されます。

高速道路影響情報サイト

NEXCO中日本、NEXCO西日本、首都高を含めた各社のWEBサイトを集約した情報を確認したい方は、こちらをご覧ください。

【アドレス】 <https://ex-ssw.com/>

NEXCO東日本新潟支社ツイッター

お客さまへのお知らせ(新潟県内の広報情報、通行止め情報)を発信しています。

【ID】 [@e_nexco_niigata](#)

LINE公式アカウント「NEXCO東日本」

NEXCO東日本管内の通行止め状況などをお知らせしています。

【検索】「NEXCO東日本」で検索 【ID】 @e-nexco

【お友だち登録2次元コード】



《走行中に入手できる道路交通情報》

ハイウェイラジオ

【周波数】 AM1620kHz

※放送している区間は高速道路上の標識によりご案内しております。

ハイウェイ情報ターミナル

SA・PAに設置されているモニター画面にて広域の道路交通情報をお知らせしています。

道路情報板

道路状況・気象状況等の道路交通情報を提供しています。