

令和5年9月8日
東日本高速道路株式会社

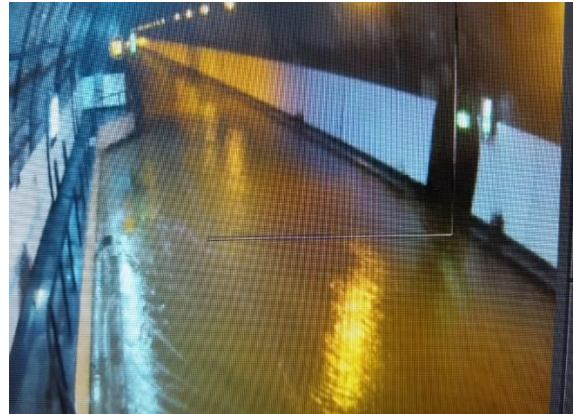
**台風13号に伴う大雨により高速道路で通行止めを実施しています
さらに通行止め区間延長の可能性が
あります
(9月8日(金)22時30分発表)**

台風13号に伴う大雨の影響により、NEXCO東日本関東支社および東北支社管内の以下の区間において、通行止めを実施しておりますので、お知らせします。詳細は別図をご確認ください。

なお、9月9日(土)にかけて、関東地方および東北地方を含む広い範囲で大雨・強風のおそれがあり、高速道路において今後も通行止めを行う可能性があります。

お出かけの前に最新の気象予報・道路交通情報をご確認いただきますようお願いいたします。

災害発生状況



【台風による通行止め区間】

また、今後台風により通行止めが予測される区間は、下表のとおりとなっております。

路線	区間	通行止め 解除見込み	備考
E6 常磐自動車道	日立南太田 IC ~ 日立北IC (上下線)	未定	災害
E6 常磐自動車道	北茨城 IC ~ 広野IC (上下線)	未定	雨
E49 磐越自動車道	いわき JCT ~ いわき三和 (上下線)	未定	雨
C4 首都圏中央連絡 自動車道	東金JCT ~ 茂原北IC (内回り)	9日(土)1:00	災害

【台風による通行止めが予測される区間】

路線	区間	備考
E50 北関東自動車道	茨城町西IC ~ 水戸南IC (上下線)	大雨
E50 東水戸道路	水戸南IC ~ ひたちなかIC (上下線)	大雨
E51 東関東自動車道	茨城町JCT ~ 鉾田IC (上下線)	大雨
E6 常磐自動車道	広野IC 常磐富岡IC (上下線)	大雨
E6 常磐自動車道	新地IC 山元IC (上下線)	大雨

《お出かけ前の事前の情報取得》

○当社の公式WEBサイト

【アドレス】 <https://www.e-nexco.co.jp/>

○高速道路の交通情報提供サービス『ドライブトラフィック(ドラとら)』

【リアルタイム情報 アドレス】 <https://www.drivetraffic.jp/>

○全国の高速道路の便利な情報が満載のサイト『ドラぷら』

【アドレス】 <https://www.driveplaza.com/>

○NEXCO東日本お客さまセンター

24時間365日オペレーターが対応いたします。

【電話番号】 0570-024-024 または 03-5308-2424

○日本道路交通情報センター(JARTIC)

【アドレス】 <https://www.jartic.or.jp/>

【電話番号】 全国共通ダイヤル 050-3369-6666 (携帯短縮ダイヤル #8011)

※全国どこからでも最寄りの情報センターに接続されます。

○高速道路影響情報サイト

NEXCO中日本、NEXCO西日本、首都高を含めた各社のWEBサイトを集約した情報を確認したい方は、こちらをご覧ください。

【アドレス】 <https://ex-ssw.com/>

ONEXCO東日本(道路防災情報)公式X(旧Twitter)

災害発生時における通行止め情報(開始・解除)をリアルタイムに発信しています。

[NEXCO東日本\(道路防災情報\)公式X\(旧Twitter\)](#) @e_nexco_bousai

ONEXCO東日本支社公式X(旧Twitter)

お客さまへのお知らせ(広報情報、通行止め情報)を発信しています。

[NEXCO東日本\(北海道\)公式X\(旧Twitter\)](#) @e_nexco_kita

[NEXCO東日本\(東北\)公式X\(旧Twitter\)](#) @e_nexco_tohoku

[NEXCO東日本\(関東\)公式X\(旧Twitter\)](#) @e_nexco_kanto

[NEXCO東日本\(新潟\)公式X\(旧Twitter\)](#) @e_nexco_niigata

ONLINE公式アカウント「NEXCO東日本」

NEXCO 東日本管内の通行止め状況などをお知らせしています。

【検索】「NEXCO東日本」で検索

【ID】 @e-nexco

【お友だち登録2次元コード→】



《走行中に入手できる道路交通情報》

○ハイウェイラジオ

【周波数】 AM1620kHz

※放送している区間は高速道路上の標識によりご案内しております。

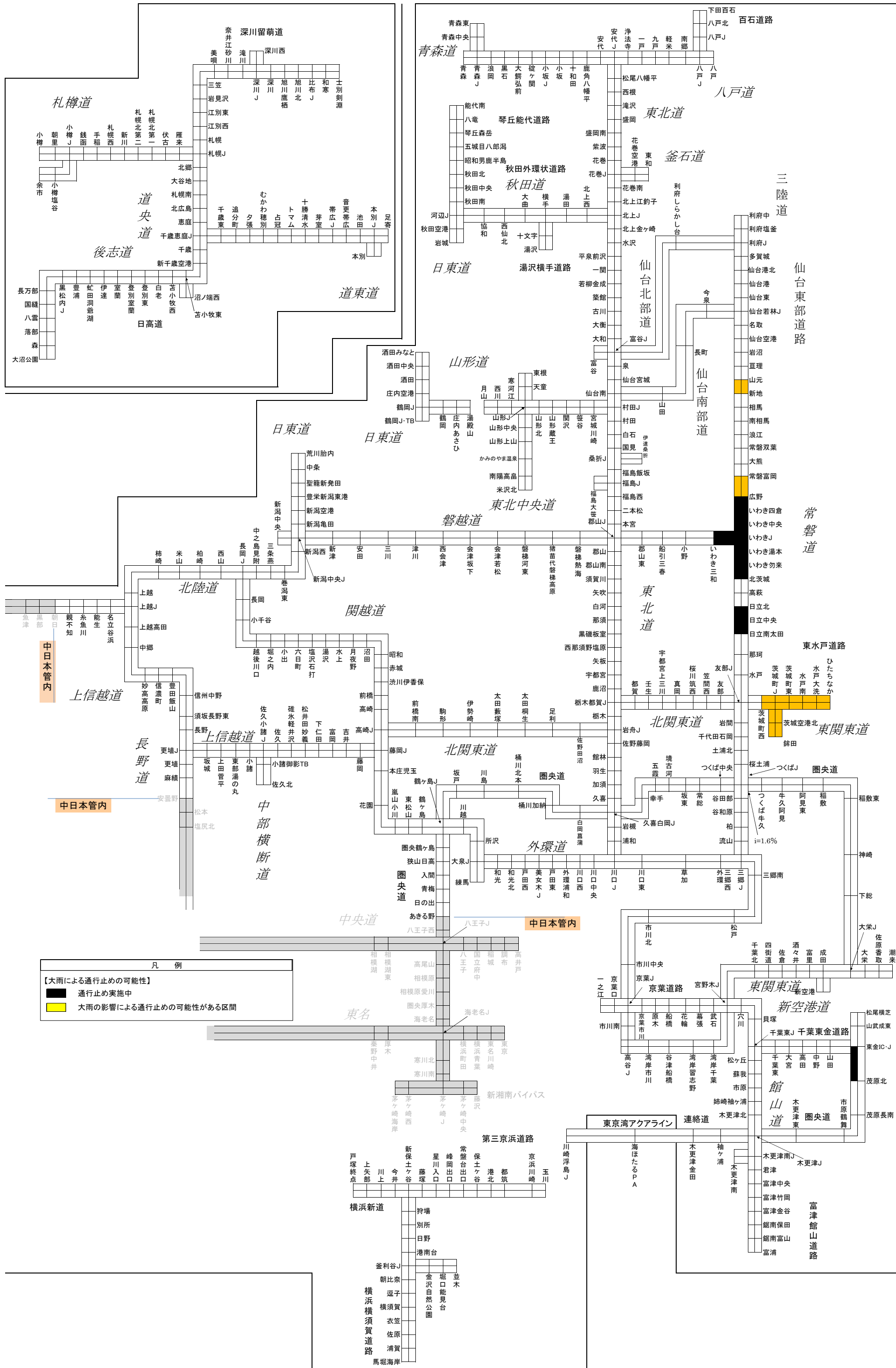
○ハイウェイ情報ターミナル

SA・PAに設置されているモニター画面にて広域の道路交通情報をお知らせしています。

○道路情報板

通行止めの可能性が高い区間 <9月8日22時30分時点>

※本図は、JARTICが提供する現況の道路交通情報ではありません。最新の道路交通状況は、JARTICなどのHPをご確認ください。



凡例

【大雨による通行止めの可能性】

- 通行止め実施中
- 大雨の影響による通行止めの可能性がある区間